

4 えだまめの流通動向

平成14年の東京都中央卸売市場におけるえだまめ全体の入荷量は5,915 t (前年比87%、平年比84%)、価格814円/kg (前年比123%、平年比121%)であった。

本県産の入荷量は529 t (前年比96%、平年比124%)、価格は840円/kg (前年比102%、平年比113%)と好調であった。

本県産入荷量のうち、8月は253 t、9月196 tであって、8月～9月に年間入荷量の85%が出荷された。価格は、8月が1,063円/kg、9月699円/kgであった。

産地別にみると、群馬県産の入荷量が1,809 t (前年比90%、平年比86%)、価格886円/kg (前年比124%、平年比121%)であった。千葉県産は1,061 t、781円/kg、埼玉県産は696 t、806円/kgであり、本県を除いた場合、群馬県産が7月から10月まで安定的に入荷し、価格も安定していた。

月別の入荷量と単価の関係を見ると、7月から9月のまでほぼ同じ傾向で相関があるが、平成9年を境に関係の傾きが違ってきている。

本県産の入荷量は、本年は前年を下回ったものの、平年比124%で平成9年の235 tから2倍増と順調に増加しており、他産地から突出している。

本県産の価格については、平成10年まではえだまめ全体の価格を下回っていたが、それ以降全体の市況を引っ張るかたちになっており、8月までの本県産の市場評価は高い。しかし、9月以降になると全体の価格より下がるので、良食味晩生種の作付拡大と販売促進を図る必要がある。

東京都中央卸売市場におけるえだまめの入荷状況

年度	産地名	入 荷 量					単 価				
		7月	8月	9月	10月	年間	7月	8月	9月	10月	年間
平成9年	群馬県	724	858	353	57	2,178	906	670	846	781	791
	千葉県	599	201	16	2	1,167	745	524	535	304	761
	埼玉県	416	180	16	1	919	715	593	782	352	748
	秋田県	29	242	224	41	536	649	501	480	651	512
	山形県	3	88	115	29	235	961	843	742	554	759
	全体	1,995	2,092	1,133	232	7,045	792	605	643	678	731
平成10年	群馬県	623	722	364	46	2,084	920	606	760	885	756
	千葉県	501	226	12	1	1,202	804	434	499	505	771
	埼玉県	342	194	24	0	946	737	516	563	0	700
	秋田県	62	234	215	33	543	706	497	452	685	514
	山形県	9	139	206	37	392	915	803	599	555	675
	全体	1,759	1,954	1,127	204	6,927	815	547	599	756	708
平成11年	群馬県	780	715	270	51	2,060	626	743	977	884	726
	千葉県	628	143	6	2	1,268	583	423	507	361	679
	埼玉県	324	115	17	0	788	635	601	520	0	701
	秋田県	61	353	205	89	709	392	446	469	377	440
	山形県	9	213	148	78	450	525	790	706	467	701
	全体	2,033	1,969	1,002	318	7,141	597	617	668	556	660
平成12年	群馬県	820	804	331	47	2,174	487	753	892	684	662
	千葉県	665	142	5	10	1,250	377	427	497	93	529
	埼玉県	425	116	9	0	876	413	522	522	0	554
	秋田県	61	306	224	52	642	332	472	428	414	439
	山形県	8	270	186	40	505	591	897	609	462	751
	全体	2,264	2,151	1,091	230	7,301	428	652	635	541	606
平成13年	群馬県	728	751	304	29	2,009	656	767	705	773	714
	千葉県	649	105	2	4	1,192	479	498	387	799	649
	埼玉県	433	93	5	0	818	484	547	517	0	637
	秋田県	32	234	185	55	506	569	509	452	479	488
	山形県	18	262	209	57	552	910	1,031	658	471	823
	全体	2,115	1,862	984	242	6,836	556	706	578	589	660
平成14年	群馬県	599	703	351	42	1,809	859	887	919	903	886
	千葉県	552	155	3	13	1,061	646	544	504	964	781
	埼玉県	344	117	8	0	696	669	614	531	0	806
	秋田県	25	186	140	49	400	564	666	602	498	617
	山形県	13	253	196	64	529	880	1,063	699	402	840
	全体	1,744	1,749	943	254	5,915	747	811	747	632	814
平成14年 / 前年	群馬県	82%	94%	115%	145%	90%	131%	116%	130%	117%	124%
	千葉県	85%	148%	150%	325%	89%	135%	109%	130%	121%	120%
	埼玉県	79%	126%	160%		85%	138%	112%	103%		127%
	秋田県	78%	79%	76%	89%	79%	99%	131%	133%	104%	126%
	山形県	72%	97%	94%	112%	96%	97%	103%	106%	85%	102%
	全体	82%	94%	96%	105%	87%	134%	115%	129%	107%	123%
平成14年 / 平年	群馬県	81%	91%	108%	91%	86%	122%	125%	111%	112%	121%
	千葉県	91%	95%	37%	342%	87%	111%	118%	99%	307%	115%
	埼玉県	89%	84%	56%	0%	80%	114%	111%	89%	0%	120%
	秋田県	51%	68%	66%	91%	68%	111%	138%	132%	103%	130%
	山形県	138%	130%	113%	133%	124%	112%	119%	107%	82%	113%
	全体	86%	87%	88%	104%	84%	119%	130%	120%	103%	121%
平成9年～ 13年平均	群馬県	735	770	324	46	2,101	706	708	831	804	730
	千葉県	608	163	8	4	1,216	584	461	509	314	676
	埼玉県	388	140	14	1	869	588	555	594	352	669
	秋田県	49	274	211	54	587	510	481	456	484	475
	山形県	9	194	173	48	427	786	891	653	491	746
	全体	2,033	2,006	1,067	245	7,050	627	625	625	616	672

資料：青果物流通年報より作成。単位はt、円/kg。

単価の平均値は、加重平均により算出

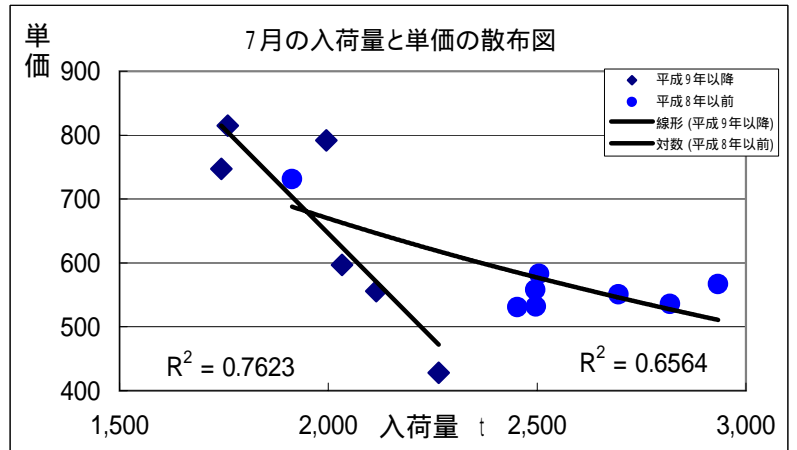
1:未満の場合、単価は入力しなかった。

東京都中央卸売市場におけるえだまめの入荷量と単価

	入荷量					単価				
	7月	8月	9月	10月	年間	7月	8月	9月	10月	年間
平成9年	1,995	2,092	1,133	232	7,045	792	605	643	678	731
平成10年	1,759	1,954	1,127	204	6,927	815	547	599	756	708
平成11年	2,033	1,969	1,002	318	7,141	597	617	668	556	660
平成12年	2,264	2,151	1,091	230	7,301	428	652	635	541	606
平成13年	2,115	1,862	984	242	6,836	556	706	578	589	660
平成14年	1,744	1,749	943	254	5,915	747	811	747	632	814
前年比	82%	94%	96%	105%	87%	134%	115%	129%	107%	123%
平年比	86%	87%	88%	104%	84%	119%	130%	120%	103%	121%
過去5ヶ年平均	2,033	2,006	1,067	245	7,050	627	625	625	616	672

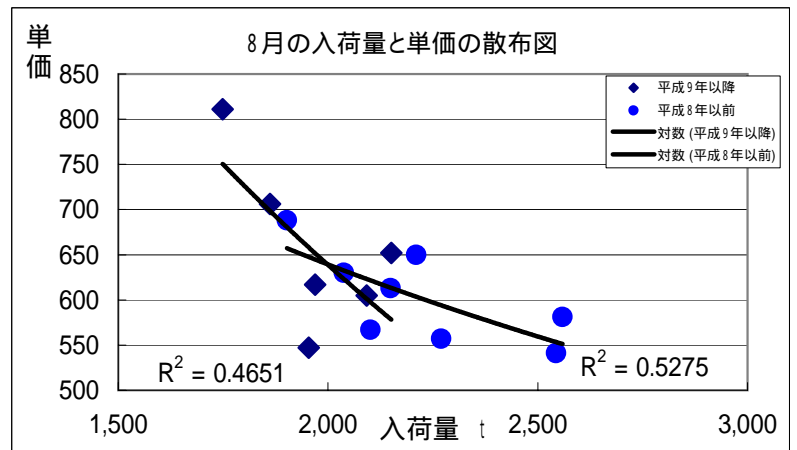
7月

	入荷量	単価
平成元年	2,453	531
平成2年	2,818	536
平成3年	2,933	567
平成4年	2,695	551
平成5年	2,505	583
平成6年	2,496	558
平成7年	1,913	731
平成8年	2,497	532
平成9年	1,995	792
平成10年	1,759	815
平成11年	2,033	597
平成12年	2,264	428
平成13年	2,115	556
平成14年	1,744	747



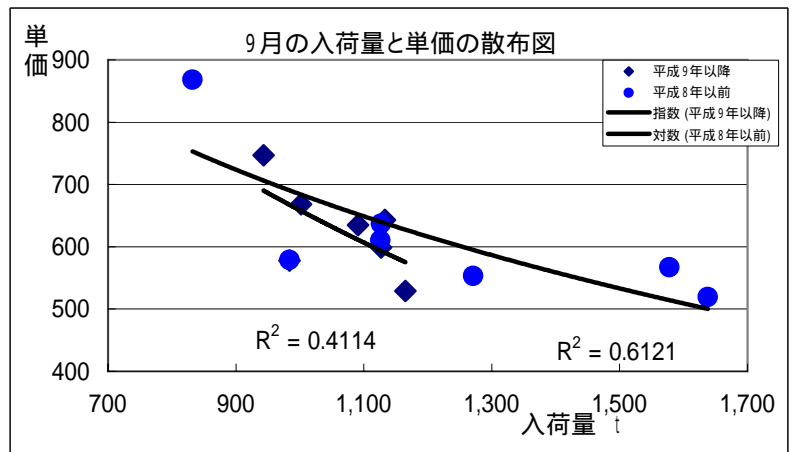
8月

	入荷量	単価
平成元年	2,544	541
平成2年	2,210	650
平成3年	2,270	557
平成4年	2,559	581
平成5年	2,038	630
平成6年	1,902	688
平成7年	2,149	613
平成8年	2,101	567
平成9年	2,092	605
平成10年	1,954	547
平成11年	1,969	617
平成12年	2,151	652
平成13年	1,862	706
平成14年	1,749	811

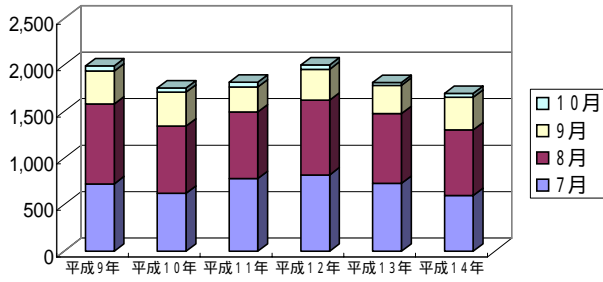


9月

	入荷量	単価
平成元年	1,638	519
平成2年	1,271	553
平成3年	1,126	610
平成4年	1,578	567
平成5年	832	868
平成6年	984	579
平成7年	1,127	637
平成8年	1,165	529
平成9年	1,133	643
平成10年	1,127	599
平成11年	1,002	668
平成12年	1,091	635
平成13年	984	578
平成14年	943	747



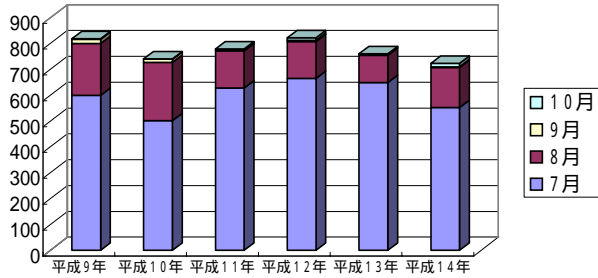
群馬県年度別入荷量



群馬県 入荷量

	7月	8月	9月	10月
平成9年	724	858	353	57
平成10年	623	722	364	46
平成11年	780	715	270	51
平成12年	820	804	331	47
平成13年	728	751	304	29
平成14年	599	703	351	42

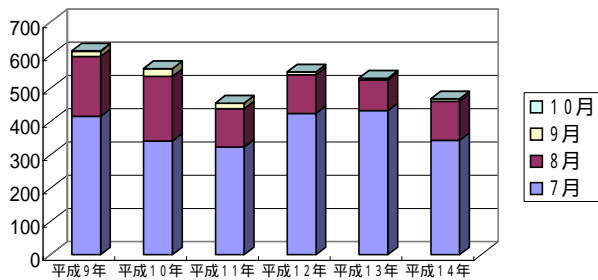
千葉県年度別入荷量



千葉県 入荷量

	7月	8月	9月	10月
平成9年	599	201	16	2
平成10年	501	226	12	1
平成11年	628	143	6	2
平成12年	665	142	5	10
平成13年	649	105	2	4
平成14年	552	155	3	13

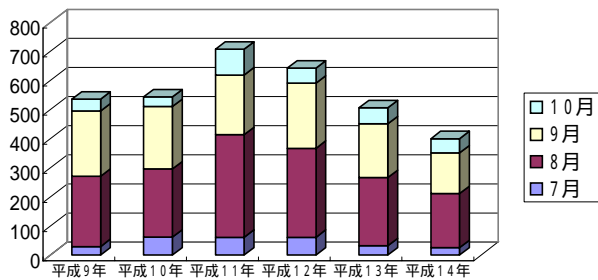
埼玉県年度別入荷量



埼玉県 入荷量

	7月	8月	9月	10月
平成9年	416	180	16	1
平成10年	342	194	24	0
平成11年	324	115	17	0
平成12年	425	116	9	0
平成13年	433	93	5	0
平成14年	344	117	8	0

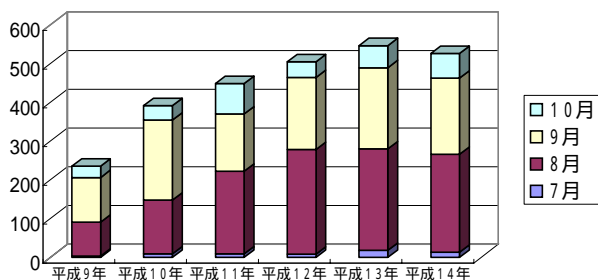
秋田県年度別入荷量



秋田県 入荷量

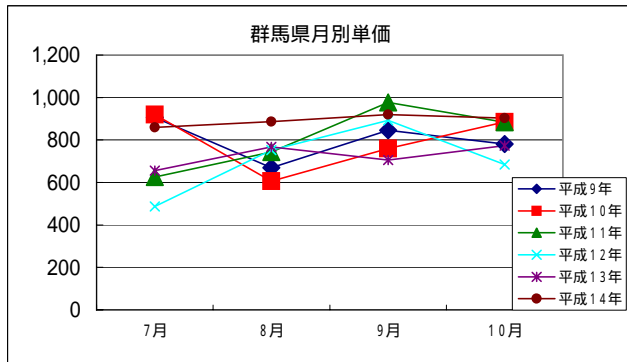
	7月	8月	9月	10月
平成9年	29	242	224	41
平成10年	62	234	215	33
平成11年	61	353	205	89
平成12年	61	306	224	52
平成13年	32	234	185	55
平成14年	25	186	140	49

山形県年度別入荷量



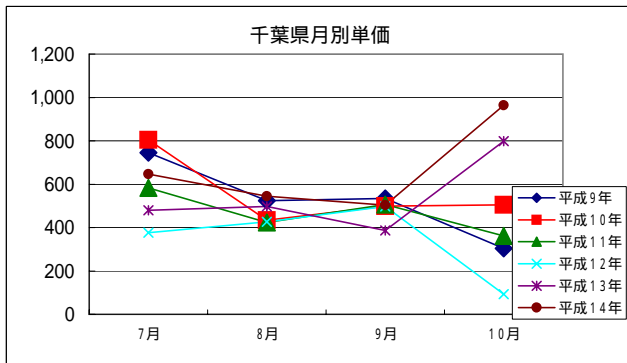
山形県 入荷量

	7月	8月	9月	10月
平成9年	3	88	115	29
平成10年	9	139	206	37
平成11年	9	213	148	78
平成12年	8	270	186	40
平成13年	18	262	209	57
平成14年	13	253	196	64



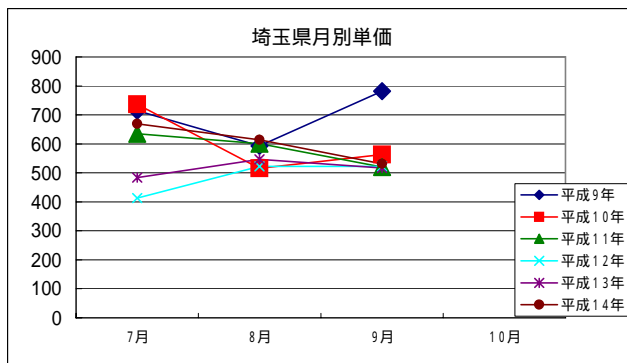
群馬県 単価

	7月	8月	9月	10月
平成9年	906	670	846	781
平成10年	920	606	760	885
平成11年	626	743	977	884
平成12年	487	753	892	684
平成13年	656	767	705	773
平成14年	859	887	919	903



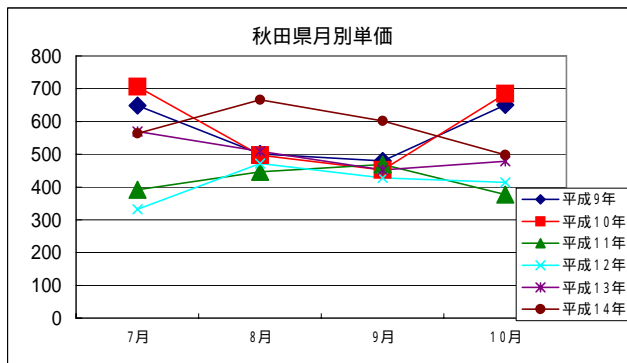
千葉県 単価

	7月	8月	9月	10月
平成9年	745	524	535	304
平成10年	804	434	499	505
平成11年	583	423	507	361
平成12年	377	427	497	93
平成13年	479	498	387	799
平成14年	646	544	504	964



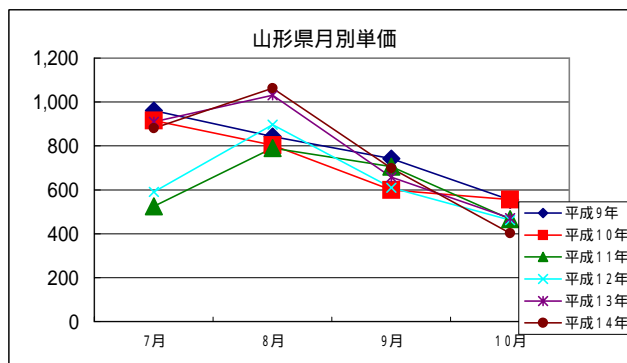
埼玉県 単価

	7月	8月	9月	10月
平成9年	715	593	782	
平成10年	737	516	563	
平成11年	635	601	520	
平成12年	413	522	522	
平成13年	484	547	517	
平成14年	669	614	531	



秋田県 単価

	7月	8月	9月	10月
平成9年	649	501	480	651
平成10年	706	497	452	685
平成11年	392	446	469	377
平成12年	332	472	428	414
平成13年	569	509	452	479
平成14年	564	666	602	498



山形県 単価

	7月	8月	9月	10月
平成9年	961	843	742	554
平成10年	915	803	599	555
平成11年	525	790	706	467
平成12年	591	897	609	462
平成13年	910	1,031	658	471
平成14年	880	1,063	699	402

えだまめの市場動向

入荷量(t)

単価(円/kg)

900
800
700
600
500
400
300
200
100
0

1200
1000
800
600
400
200
0

