

6 すいかの流通動向

平成14年の東京都中央卸売市場におけるすいか全体の入荷量は57,491t(前年比92%、平年比93%)、単価は147円/kg(前年比92%、平年比87%)であった。

本県産の入荷量は6,819t(前年比81%、平年比79%)、単価は143円/kg(前年比104%、平年比101%)であった。

本県産の月別入荷量をみると、7月は2,947tと前年並の入荷であったが、8月3,838tと前年比74%にとどまった。月別単価をみると、7月は133円/kgと低迷したが、8月5日頃から高温による需要増大と入荷量減のため市況は上向き、8月いっぱい高値基調が続いた。

産地別にみると、トップの千葉県産が12,726t(前年比96%、平年比102%)、価格は139円/kg(前年比85%、平年比81%)。2番目の熊本県産は4月5月を中心に8,871tで、206円/kgであった。出荷時期が7月8月と本県と競合する神奈川県は入荷量5,196t、単価65円/kgであった。

すいかについては、気象その他の要因が価格を左右しており、入荷量と単価の相関関係はほとんどみられない。また、その傾向は徐々に強まっている。

すいかは7月果実の主力品目であり、これまで7月は8月を上回る単価をつけてきたが、本年は7月中下旬以降入荷量が急増、苦しい相場に転じ、7月の単価としては平成になってから最も安い102円/kgと8月の単価128円/kgを下回った。

本県産の入荷量は7月と8月に集中し、この2カ月の入荷量は年間入荷量の99%以上を占めるが、他県産と比較して高品質のことから、本県産の単価は、全体の平均単価の7月は130%、8月は117%となっており、夏すいかの市況をリードした。

東京都中央卸売市場におけるすいかの入荷状況

年度	産地名	入 荷 量					単 価				
		6月	7月	8月	9月	年間	6月	7月	8月	9月	年間
平成9年	熊本県	1,559	112	27	7	12,584	141	128	53	194	235
	千葉県	6,223	5,384	272	120	13,058	198	192	107	179	198
	山形県	1	2,672	5,423	45	8,143	353	157	117	181	131
	茨城県	4,084	3,662	40	12	9,461	162	157	52	172	186
	神奈川県	21	3,505	2,188	0	5,718	178	107	55	0	88
	全体	13,267	22,214	13,318	532	65,691	178	159	112	183	183
平成10年	熊本県	1,887	38	9	28	12,117	169	123	185	181	251
	千葉県	5,305	5,407	441	127	11,948	169	153	85	153	166
	山形県	5	3,502	5,069	37	8,613	208	133	120	126	126
	茨城県	3,168	3,443	88	15	7,982	139	125	46	144	167
	神奈川県	23	2,304	3,425	3	5,758	123	85	52	90	66
	全体	12,396	20,869	13,339	663	61,375	162	134	105	147	171
平成11年	熊本県	1,959	64	9	54	11,090	157	71	85	163	245
	千葉県	6,085	4,988	169	138	12,240	194	102	113	185	159
	山形県	0	2,809	5,115	17	7,941	0	139	174	119	162
	茨城県	2,135	2,154	25	11	4,495	169	88	80	167	131
	神奈川県	9	2,698	1,614	0	4,320	174	75	85	0	79
	全体	11,022	19,418	12,295	919	54,662	181	108	155	153	167
平成12年	熊本県	1,519	26	23	12	12,010	126	74	101	159	188
	千葉県	5,874	4,486	171	135	12,191	176	147	125	151	167
	山形県	4	3,460	6,333	41	9,843	183	197	130	107	154
	茨城県	3,960	2,177	23	19	8,022	141	115	92	150	161
	神奈川県	71	2,728	1,747	0	4,566	153	111	67	0	95
	全体	13,365	19,908	13,528	1,008	64,198	157	154	119	148	164
平成13年	熊本県	819	77	5	4	10,709	121	87	123	142	202
	千葉県	5,879	5,463	180	107	13,196	161	154	103	98	164
	山形県	1	3,111	5,191	126	8,430	329	186	108	96	137
	茨城県	3,361	2,101	56	22	7,099	130	129	77	129	161
	神奈川県	36	3,716	1,117	2	4,881	150	133	60	36	116
	全体	12,123	22,331	11,589	986	62,482	147	155	99	88	160
平成14年	熊本県	645	13	0	5	8,871	130	93	0	174	206
	千葉県	4,757	5,510	520	132	12,726	162	106	90	151	139
	山形県	1	2,947	3,838	30	6,819	196	133	150	172	143
	茨城県	3,116	2,304	68	14	7,328	134	79	46	120	146
	神奈川県	8	3,170	2,015	0	5,196	159	64	65	0	65
	全体	10,324	21,089	11,384	829	57,491	149	102	128	153	147
平成14年 / 前年	熊本県	79%	17%	0%	125%	83%	107%	107%	0%	123%	102%
	千葉県	81%	101%	289%	123%	96%	101%	69%	87%	154%	85%
	山形県	100%	95%	74%	24%	81%	60%	72%	139%	179%	104%
	茨城県	93%	110%	121%	64%	103%	103%	61%	60%	93%	91%
	神奈川県	22%	85%	180%	0%	106%	106%	48%	108%	0%	56%
	全体	85%	94%	98%	84%	92%	101%	66%	129%	174%	92%
平成14年 / 平年	熊本県	5%	0%	0%	1%	76%	89%	92%	0%	103%	92%
	千葉県	81%	107%	211%	105%	102%	90%	70%	88%	97%	81%
	山形県	36%	95%	71%	56%	79%	88%	82%	116%	146%	101%
	茨城県	93%	85%	147%	89%	99%	91%	62%	73%	81%	88%
	神奈川県	25%	106%	100%	0%	103%	104%	61%	106%	0%	74%
	全体	83%	101%	89%	101%	93%	90%	71%	109%	110%	87%
平成9年～ 13年平均	熊本県	1,549	63	15	21	11,702	147	102	93	169	225
	千葉県	5,873	5,146	247	125	12,527	180	150	102	155	171
	山形県	3	3,111	5,426	53	8,594	223	163	130	118	142
	茨城県	3,342	2,707	46	16	7,412	147	127	63	149	165
	神奈川県	32	2,990	2,018	3	5,049	152	105	61	68	88
	全体	12,435	20,948	12,814	822	61,682	165	143	118	139	169

資料：青果物流通年報より作成。単位はt、円/kg。

単価の平均値は、加重平均により算出

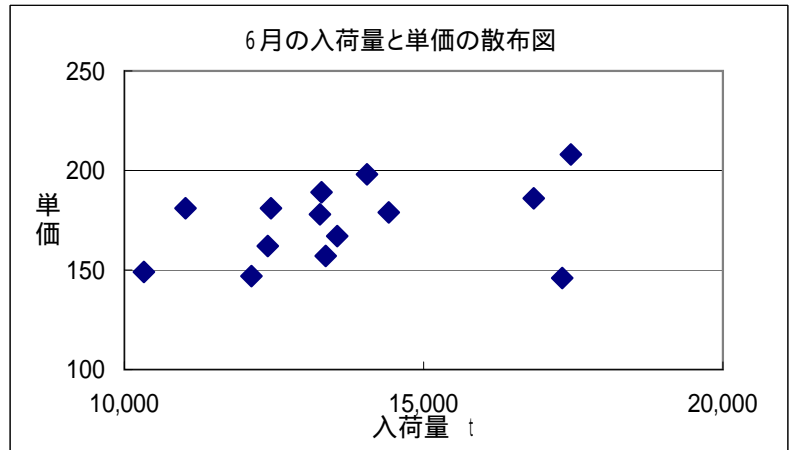
1:未満の場合、単価は入力しなかった。

東京都中央卸売市場におけるすいか類入荷量と単価

	入荷量					単価				
	6月	7月	8月	9月	年間	6月	7月	8月	9月	年間
平成9年	13,267	22,214	13,318	532	65,691	178	159	112	183	183
平成10年	12,396	20,869	13,339	663	61,375	162	134	105	147	171
平成11年	11,022	19,418	12,295	919	54,662	181	108	155	153	167
平成12年	13,365	19,908	13,528	1,008	64,198	157	154	119	148	164
平成13年	12,123	22,331	11,589	986	62,482	147	155	99	88	160
平成14年	10,324	21,089	11,384	829	57,491	149	102	128	153	147
前年比	85%	94%	98%	84%	92%	101%	66%	129%	174%	92%
平年比	83%	101%	89%	101%	93%	90%	71%	109%	110%	87%
過去5ヶ年平均	12,435	20,948	12,814	822	61,682	165	143	118	139	169

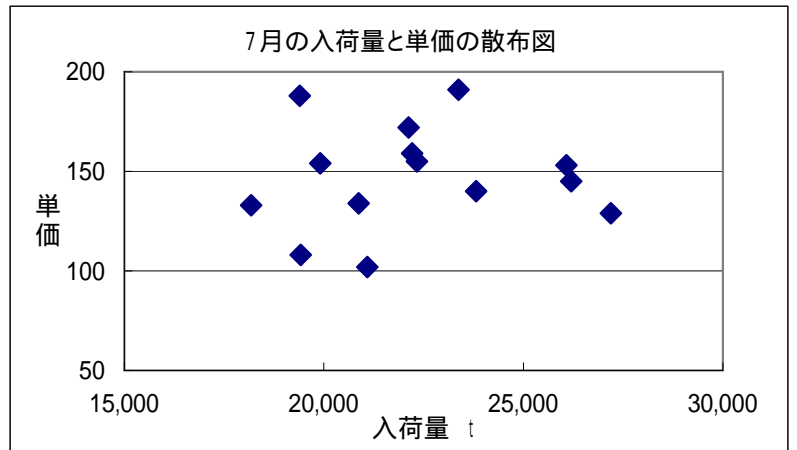
6月

	入荷量	単価
平成元年	13,555	167
平成2年	17,459	208
平成3年	16,842	186
平成4年	14,416	179
平成5年	14,053	198
平成6年	17,313	146
平成7年	12,451	181
平成8年	13,294	189
平成9年	13,267	178
平成10年	12,396	162
平成11年	11,022	181
平成12年	13,365	157
平成13年	12,123	147
平成14年	10,324	149



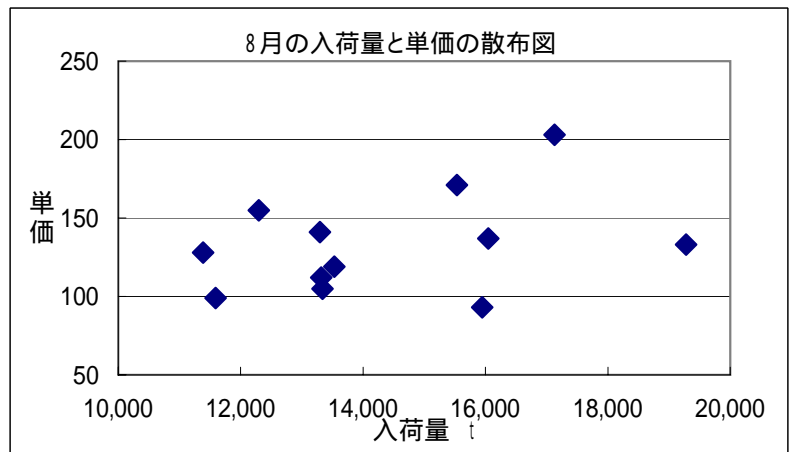
7月

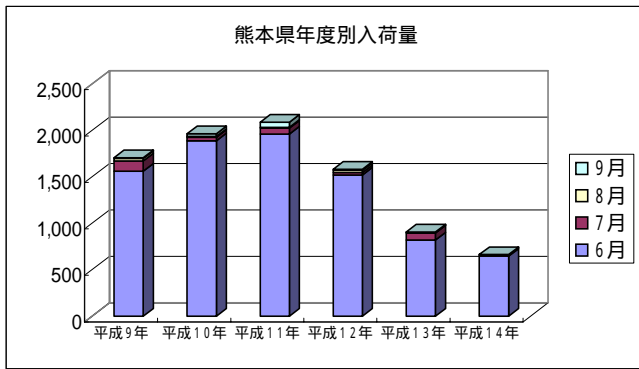
	入荷量	単価
平成元年	23,815	140
平成2年	27,196	129
平成3年	26,075	153
平成4年	26,200	145
平成5年	18,173	133
平成6年	23,371	191
平成7年	19,394	188
平成8年	22,127	172
平成9年	22,214	159
平成10年	20,869	134
平成11年	19,418	108
平成12年	19,908	154
平成13年	22,331	155
平成14年	21,089	102



8月

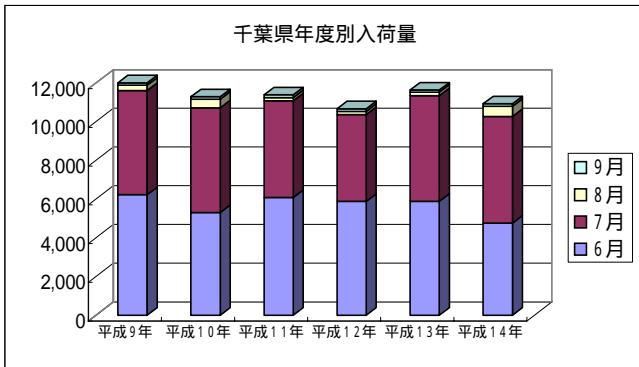
	入荷量	単価
平成元年	19,278	133
平成2年	15,532	171
平成3年	13,294	141
平成4年	20,983	96
平成5年	15,948	93
平成6年	10,639	280
平成7年	17,129	203
平成8年	16,045	137
平成9年	13,318	112
平成10年	13,339	105
平成11年	12,295	155
平成12年	13,528	119
平成13年	11,589	99
平成14年	11,384	128





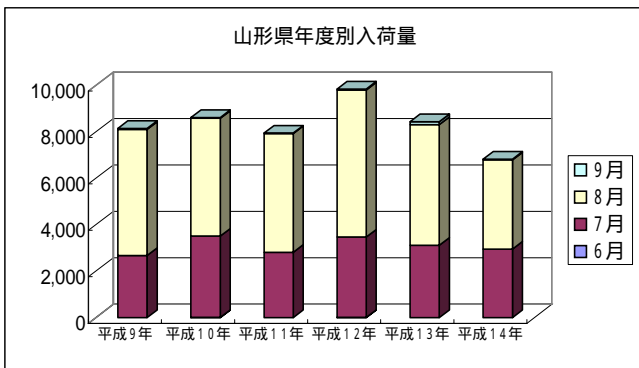
熊本県 入荷量

	6月	7月	8月	9月
平成9年	1,559	112	27	7
平成10年	1,887	38	9	28
平成11年	1,959	64	9	54
平成12年	1,519	26	23	12
平成13年	819	77	5	4
平成14年	645	13	0	5



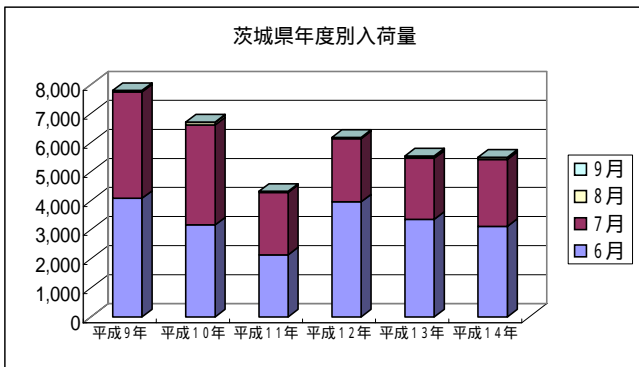
千葉県 入荷量

	6月	7月	8月	9月
平成9年	6,223	5,384	272	120
平成10年	5,305	5,407	441	127
平成11年	6,085	4,988	169	138
平成12年	5,874	4,486	171	135
平成13年	5,879	5,463	180	107
平成14年	4,757	5,510	520	132



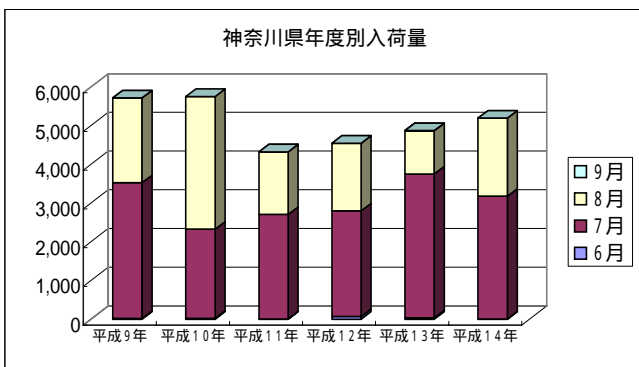
山形県 入荷量

	6月	7月	8月	9月
平成9年	1	2,672	5,423	45
平成10年	5	3,502	5,069	37
平成11年	0	2,809	5,115	17
平成12年	4	3,460	6,333	41
平成13年	1	3,111	5,191	126
平成14年	1	2,947	3,838	30



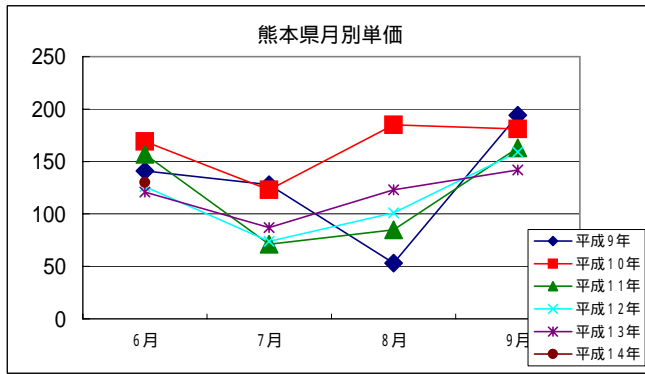
茨城県 入荷量

	6月	7月	8月	9月
平成9年	4,084	3,662	40	12
平成10年	3,168	3,443	88	15
平成11年	2,135	2,154	25	11
平成12年	3,960	2,177	23	19
平成13年	3,361	2,101	56	22
平成14年	3,116	2,304	68	14



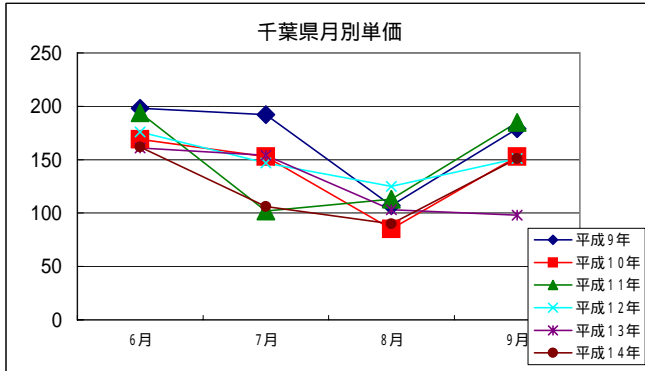
神奈川県 入荷量

	6月	7月	8月	9月
平成9年	21	3,505	2,188	0
平成10年	23	2,304	3,425	3
平成11年	9	2,698	1,614	0
平成12年	71	2,728	1,747	0
平成13年	36	3,716	1,117	2
平成14年	8	3,170	2,015	0



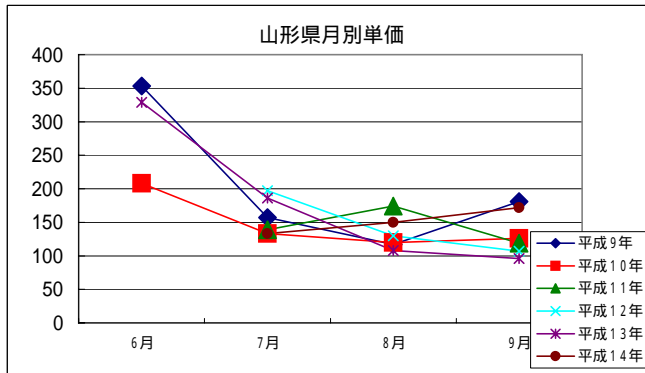
熊本県 単価

	6月	7月	8月	9月
平成9年	141	128	53	194
平成10年	169	123	185	181
平成11年	157	71	85	163
平成12年	126	74	101	159
平成13年	121	87	123	142
平成14年	130			



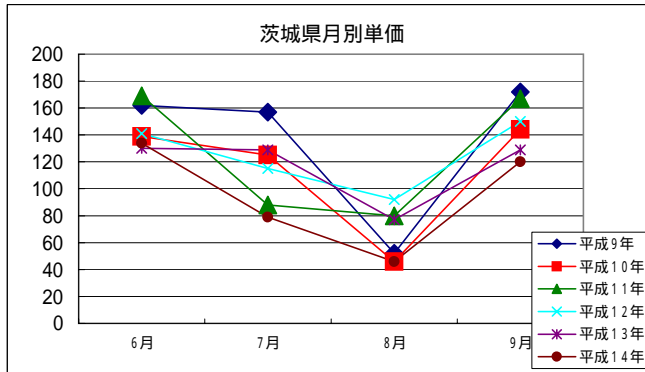
千葉県 単価

	6月	7月	8月	9月
平成9年	198	192	107	179
平成10年	169	153	85	153
平成11年	194	102	113	185
平成12年	176	147	125	151
平成13年	161	154	103	98
平成14年	162	106	90	151



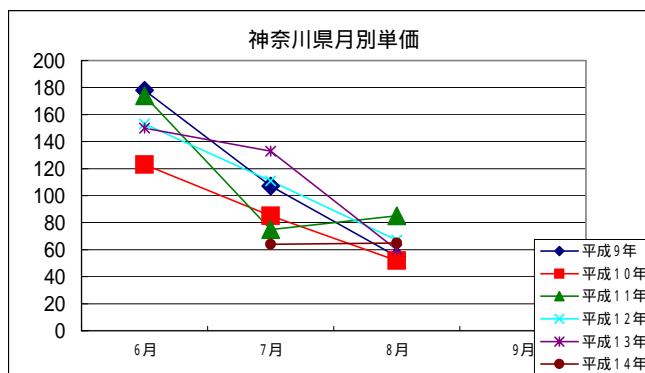
山形県 単価

	6月	7月	8月	9月
平成9年	353	157	117	181
平成10年	208	133	120	126
平成11年		139	174	119
平成12年		197	130	107
平成13年	329	186	108	96
平成14年		133	150	172



茨城県 単価

	6月	7月	8月	9月
平成9年	162	157	52	172
平成10年	139	125	46	144
平成11年	169	88	80	167
平成12年	141	115	92	150
平成13年	130	129	77	129
平成14年	134	79	46	120



神奈川県 単価

	6月	7月	8月	9月
平成9年	178	107	55	
平成10年	123	85	52	
平成11年	174	75	85	
平成12年	153	111	67	
平成13年	150	133	60	
平成14年		64	65	

すいか類の市場動向

