

7 アンデスメロンの流通動向

平成14年の東京都中央卸売市場におけるアンデスメロン全体の入荷量は8,059t(前年比88%、平年比79%)、単価は365円/kg(前年比105%、平年比94%)であった。

本県産の入荷量は1,240t(前年比85%、平年比68%)、単価は231円/kg(前年比87%、平年比89%)であった。

本県産の月別入荷量をみると、6月が101t、7月が783t、8月が292tとなっており、近年入荷量が減少傾向にある。月別単価をみると、6月が342円/kg、7月が224円/kg、8月が206円/kgとなっており、入荷の中心となる7月の単価は近年で最低であった。

産地別にみると、トップの茨城県産が5,381t(前年比91%、平年比87%)で、価格は370円/kg(前年比117%、平年比98%)。次いで熊本県産が3月~5月を中心に1,315tで、467円/kgであった。

5月~7月の入荷量と単価の相関関係をみると、平成7年以前と平成8年以降で異なっており、平成8年頃からは入荷量減・単価安の状態となっている。

5月は茨城県と熊本県、6月は茨城県と山形県、7月は山形県と茨城県、8月は山形県とアンデスメロンの産地はしっかりリレーされているが、全体の単価は5月408円/kg、6月316円/kg、7月212円/kg、8月206円/kgと月と漸減傾向にある。

本県産の入荷の中心となる7月の単価をみると、平成9年以降250~270円/kgと低迷してきたが、本年は224円/kgと一段と単価が下がった。これは、梅雨明け以降の気温上昇がメロンの需要増加には結びつかずメロン需要が低迷する中、休日明けの7月22日以降本県産が前週の3倍程度入荷したことと、入荷したものが6月の低温の影響などにより品質、棚もちが万全でなかったため、単価低下に拍車がかかったものである。

アンデスメロンについては、産地イメージ、ブランドが確立しにくい品目であることから、他産地との連携と計画的な出荷により販売促進を図りたいものである。

東京都中央卸売市場におけるアンデスメロンの入荷状況

年度	産地名	入 荷 量					単 価				
		5月	6月	7月	8月	年間	5月	6月	7月	8月	年間
平成9年	茨城県	2,950	3,222	599	9	7,166	454	357	239	160	398
	熊本県	600	3	0	0	2,400	397	235	0	0	543
	山形県	0	64	1,260	774	2,237	0	441	284	175	252
	鹿児島県	72	1	0	0	162	468	378	0	0	524
	北海道	0	0	0	30	33	0	0	0	210	213
	全体	3,632	3,306	1,898	814	12,144	445	357	270	176	402
平成10年	茨城県	2,461	3,107	473	0	6,163	484	330	167	0	385
	熊本県	621	18	0	0	2,091	486	209	0	0	569
	山形県	0	205	1,117	411	1,850	0	312	261	227	264
	鹿児島県	105	0	0	0	138	484	0	0	0	516
	北海道	0	0	0	27	27	0	0	0	288	289
	全体	3,211	3,336	1,628	443	10,441	484	328	233	231	403
平成11年	茨城県	2,506	2,673	250	1	5,800	493	348	215	197	421
	熊本県	283	52	1	0	1,758	528	191	135	0	570
	山形県	1	116	1,192	392	1,784	478	383	253	237	262
	鹿児島県	72	0	0	0	147	568	0	0	0	603
	北海道	0	0	3	48	50	0	0	242	259	258
	全体	2,871	2,843	1,478	456	9,679	498	346	247	239	422
平成12年	茨城県	2,788	2,490	274	5	5,873	381	330	210	196	361
	熊本県	392	2	0	0	1,734	371	265	0	0	516
	山形県	0	72	1,034	558	1,732	0	378	275	182	251
	鹿児島県	54	0	0	0	80	359	0	0	0	397
	北海道	0	0	2	48	51	0	0	148	215	212
	全体	3,246	2,572	1,355	624	9,549	379	332	261	184	368
平成13年	茨城県	2,615	2,871	199	4	5,929	368	264	188	167	316
	熊本県	444	2	0	0	1,663	444	204	0	0	526
	山形県	0	210	842	329	1,464	0	292	275	227	267
	鹿児島県	19	0	0	0	43	511	0	0	0	540
	北海道	0	0	0	11	11	0	0	0	219	219
	全体	3,098	3,093	1,068	348	9,191	380	264	258	225	348
平成14年	茨城県	2,551	1,920	313	2	5,381	414	314	184	120	371
	熊本県	236	1	0	0	1,315	352	335	0	0	467
	山形県	0	101	783	292	1,240	0	342	224	206	231
	鹿児島県	14	0	0	0	37	345	0	0	0	416
	北海道	0	0	0	10	10	0	0	0	210	210
	全体	2,818	2,031	1,111	305	8,059	408	316	212	206	365
平成14年 / 前年	茨城県	98%	67%	157%	50%	91%	113%	119%	98%	72%	117%
	熊本県	53%	50%			79%	79%	164%			89%
	山形県		48%	93%	89%	85%		117%	81%	91%	87%
	鹿児島県	74%				86%	68%				77%
	北海道				91%	91%				96%	96%
	全体	91%	66%	104%	88%	88%	107%	120%	82%	92%	105%
平成14年 / 平年	茨城県	96%	67%	87%	42%	87%	95%	96%	89%	69%	98%
	熊本県	50%	6%	0%	0%	68%	80%	168%	0%	0%	86%
	山形県	0%	76%	72%	59%	68%	0%	101%	83%	102%	89%
	鹿児島県	22%	0%	0%	0%	32%	72%	0%	0%	0%	79%
	北海道	0%	0%	0%	30%	29%	0%	0%	0%	88%	88%
	全体	88%	67%	75%	57%	79%	93%	97%	83%	101%	94%
平成9年～ 13年平均	茨城県	2,664	2,873	359	5	6,186	435	326	207	173	377
	熊本県	468	15	1	0	1,929	441	199	135	0	546
	山形県	1	133	1,089	493	1,813	478	338	269	202	259
	鹿児島県	64	1	0	0	114	480	378	0	0	526
	北海道	0	0	3	33	34	0	0	204	239	238
全体	3,212	3,030	1,485	537	10,201	436	325	254	204	390	

資料：青果物流通年報より作成。単位はt、円/kg。

単価の平均値は、加重平均により算出

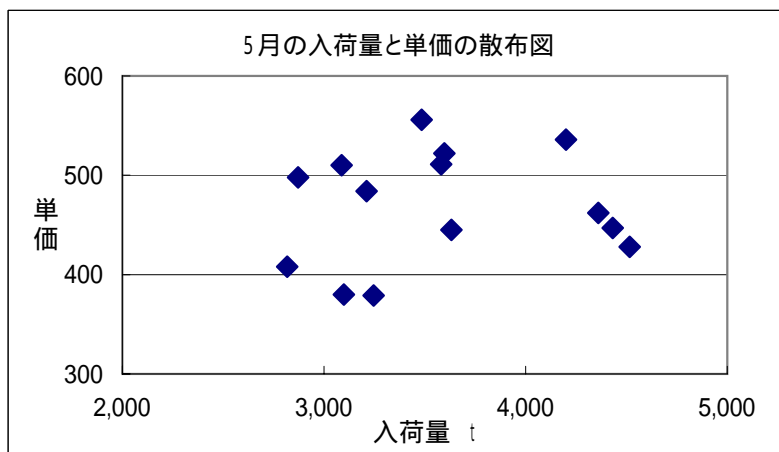
1:未満の場合、単価は入力しなかった。

東京都中央卸売市場におけるアンデスメロンの入荷量と単価

	入荷量					単価				
	5月	6月	7月	8月	年間	5月	6月	7月	8月	年間
平成9年	3,632	3,306	1,898	814	12,144	445	357	270	176	402
平成10年	3,211	3,336	1,628	443	10,441	484	328	233	231	403
平成11年	2,871	2,843	1,478	456	9,679	498	346	247	239	422
平成12年	3,246	2,572	1,355	624	9,549	379	332	261	184	368
平成13年	3,098	3,093	1,068	348	9,191	380	264	258	225	348
平成14年	2,818	2,031	1,111	305	8,059	408	316	212	206	365
前年比	91%	66%	104%	88%	88%	107%	120%	82%	92%	105%
平年比	88%	67%	75%	57%	79%	93%	97%	83%	101%	94%
過去5ヶ年平均	3,212	3,030	1,485	537	10,201	436	325	254	204	390

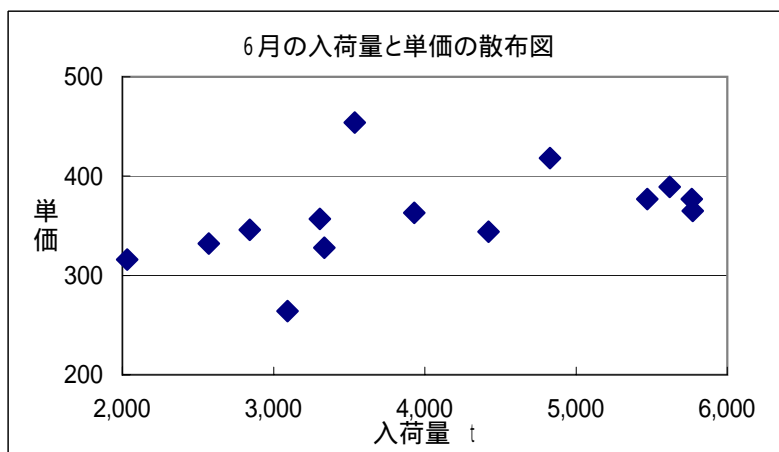
5月

	入荷量	単価
平成元年	4,431	447
平成2年	3,484	556
平成3年	4,200	536
平成4年	3,581	511
平成5年	4,516	428
平成6年	4,361	462
平成7年	3,597	522
平成8年	3,087	510
平成9年	3,632	445
平成10年	3,211	484
平成11年	2,871	498
平成12年	3,246	379
平成13年	3,098	380
平成14年	2,818	408



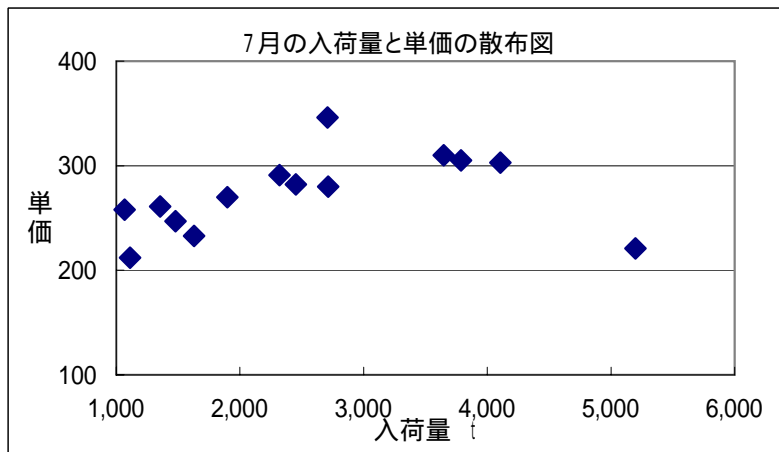
6月

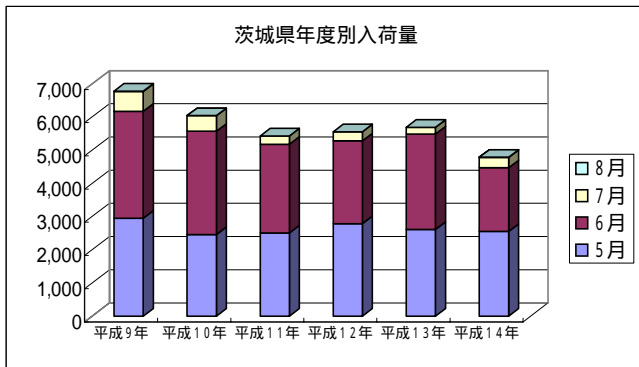
	入荷量	単価
平成元年	5,766	377
平成2年	5,772	365
平成3年	5,471	377
平成4年	5,620	389
平成5年	4,828	418
平成6年	4,422	344
平成7年	3,536	454
平成8年	3,931	363
平成9年	3,306	357
平成10年	3,336	328
平成11年	2,843	346
平成12年	2,572	332
平成13年	3,093	264
平成14年	2,031	316



7月

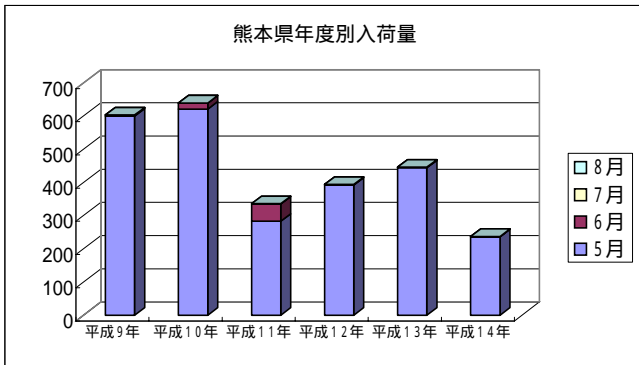
	入荷量	単価
平成元年	3,788	305
平成2年	5,198	221
平成3年	4,106	303
平成4年	3,648	310
平成5年	2,707	346
平成6年	2,712	280
平成7年	2,451	282
平成8年	2,320	291
平成9年	1,898	270
平成10年	1,628	233
平成11年	1,478	247
平成12年	1,355	261
平成13年	1,068	258
平成14年	1,111	212





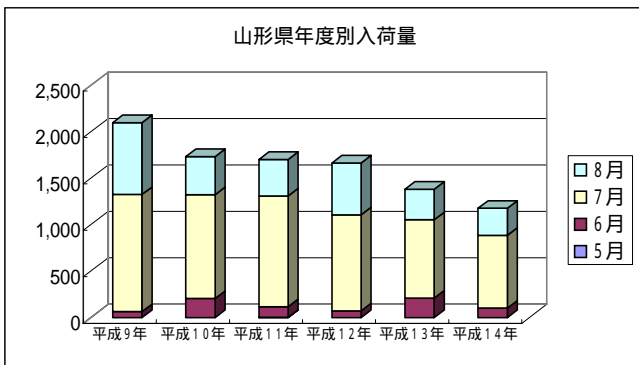
茨城県 入荷量

	5月	6月	7月	8月
平成9年	2,950	3,222	599	9
平成10年	2,461	3,107	473	0
平成11年	2,506	2,673	250	1
平成12年	2,788	2,490	274	5
平成13年	2,615	2,871	199	4
平成14年	2,551	1,920	313	2



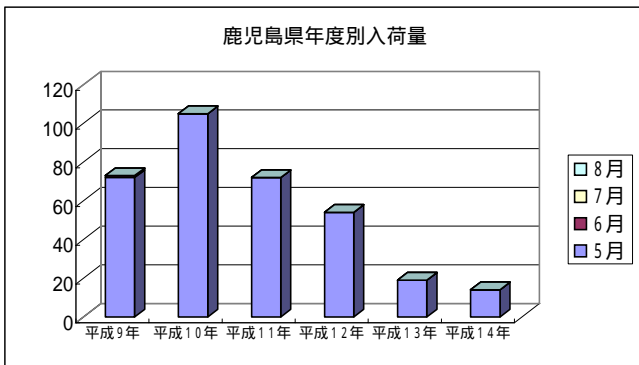
熊本県 入荷量

	5月	6月	7月	8月
平成9年	600	3	0	0
平成10年	621	18	0	0
平成11年	283	52	1	0
平成12年	392	2	0	0
平成13年	444	2	0	0
平成14年	236	1	0	0



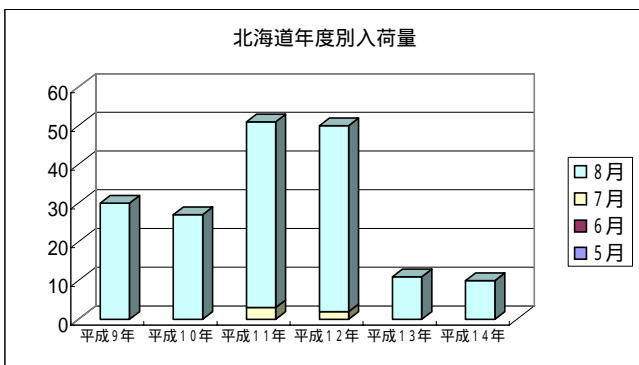
山形県 入荷量

	5月	6月	7月	8月
平成9年	0	64	1,260	774
平成10年	0	205	1,117	411
平成11年	1	116	1,192	392
平成12年	0	72	1,034	558
平成13年	0	210	842	329
平成14年	0	101	783	292



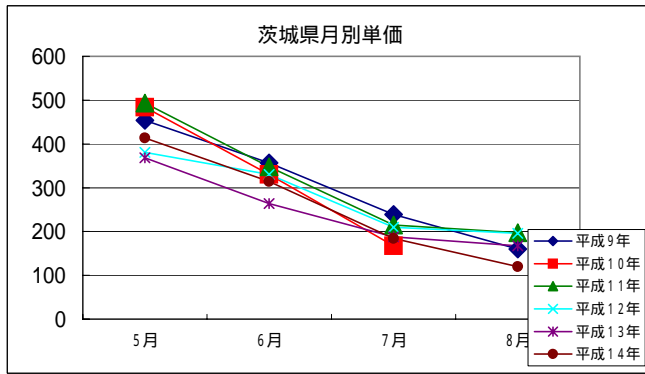
鹿児島県 入荷量

	5月	6月	7月	8月
平成9年	72	1	0	0
平成10年	105	0	0	0
平成11年	72	0	0	0
平成12年	54	0	0	0
平成13年	19	0	0	0
平成14年	14	0	0	0



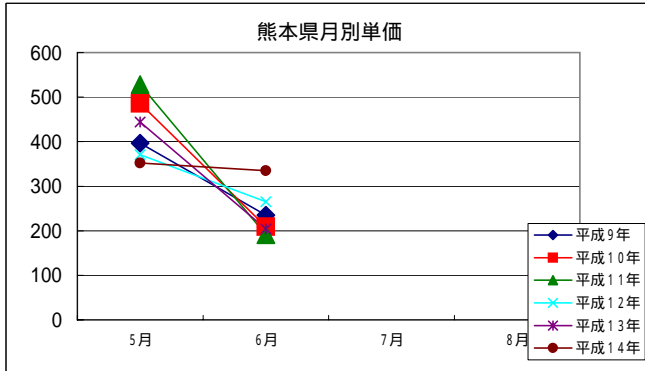
北海道 入荷量

	5月	6月	7月	8月
平成9年	0	0	0	30
平成10年	0	0	0	27
平成11年	0	0	3	48
平成12年	0	0	2	48
平成13年	0	0	0	11
平成14年	0	0	0	10



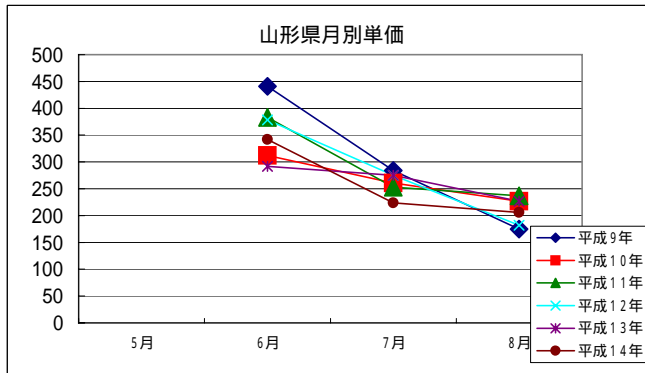
茨城県 単価

	5月	6月	7月	8月
平成9年	454	357	239	160
平成10年	484	330	167	
平成11年	493	348	215	197
平成12年	381	330	210	196
平成13年	368	264	188	167
平成14年	414	314	184	120



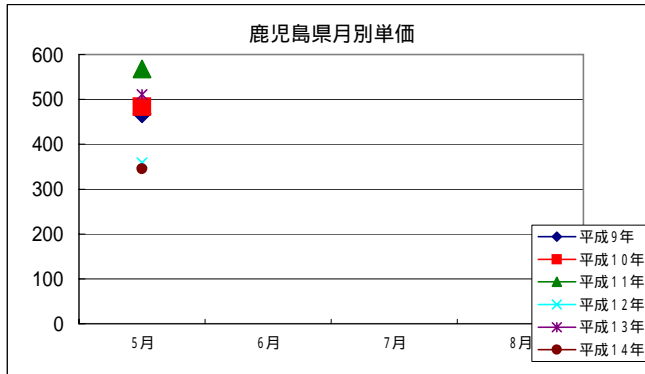
熊本県 単価

	5月	6月	7月	8月
平成9年	397	235		
平成10年	486	209		
平成11年	528	191		
平成12年	371	265		
平成13年	444	204		
平成14年	352	335		



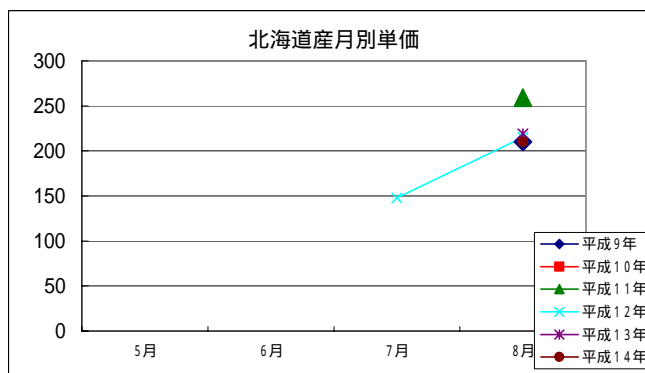
山形県 単価

	5月	6月	7月	8月
平成9年		441	284	175
平成10年		312	261	227
平成11年		383	253	237
平成12年		378	275	182
平成13年		292	275	227
平成14年		342	224	206



鹿児島県 単価

	5月	6月	7月	8月
平成9年	468			
平成10年	484			
平成11年	568			
平成12年	359			
平成13年	511			
平成14年	345			



北海道 単価

	5月	6月	7月	8月
平成9年				210
平成10年				259
平成11年				215
平成12年			148	219
平成13年				219
平成14年				210

入荷量(t)

アンデスメロンの市場動向

単価(円/kg)

