

9 デラウエアの流通動向

平成14年の東京都中央卸売市場におけるデラウエア全体の入荷量は4,490t(前年比112%、平年比99%)、単価は645円/kg(前年比91%、平年比90%)であった。

本県産の入荷量は2,189t(前年比120%、平年比102%)、単価は540円/kg(前年比95%、平年比97%)であった。

本県産の月別入荷量は、7月が521t、8月1,079t、9月481tと、前進出荷されるとともに、9月以降の入荷量も前年を上回った。月別の単価をみると、7月が647円/kgで、前年比83%、平年比87%と低迷したが、8月は盆需要ごろから果実全体の品薄感もあり回復基調となったため、月全体としては525円/kg(前年比110%、平年比103%)ともち直した。

産地別にみると、本県産が全体の入荷量の49%を占めトップ、次いで、山梨県産が1,478tで単価は708円/kg、大阪府産が618tで単価は807円/kgであった。

月別に入荷量と単価の関係を見ると、各月とも相関関係がやや認められる。

6月は山梨県産の入荷量は安定しているものの、大阪府産他の入荷量は不安定で価格の不安定要因につながっている。7月の入荷量は本県産の入荷動向により変動する。いずれにしても、前進化されての入荷増は、果実全体の入荷増とも連動していることから、6、7月の価格は依然のような高値はつかなくなっている。

本県産の入荷量が多い8月は、例年上旬に価格がやや下がり、中旬に盆需要を背景に価格が上昇、下旬に低迷するパターンを示しているが、本年もその傾向は変わらないものの、果実全体の品薄感から単価は全体として500円/kgを保った。8月の入荷量は平成6、7年頃当時は現在よりも需要が多く月2,000t程度の入荷量でも品薄感から600円/kgとなっていたが、その後最近は需要が減少し月1,000t程度の入荷量でも500円/kg程度が目安の価格展開となっている。

本県産の年間入荷量は減少傾向にあったが、本年は8月後半以降の入荷量が前年を上回り、全体としても前年を上回る入荷となった。これは、デラウエアの需要が底を打って、本年程度の需要が来年度以降も見込めることを意味している。

東京都中央卸売市場における デラウェア の入荷状況

年度	産地名	入 荷 量					単 価				
		6月	7月	8月	9月	年間	6月	7月	8月	9月	年間
平成9年	山形県	1	341	1,276	818	2,510	1,380	844	455	461	511
	山梨県	225	701	700	22	1,781	1,329	817	426	486	810
	大阪府	379	170	0	0	650	950	697	0	0	966
	島根県	142	77	0	0	248	1,157	951	0	0	1,154
	福岡県	2	0	0	0	6	1,469	0	0	0	1,708
	全体	758	1,292	1,979	844	5,213	1,103	816	445	463	703
平成10年	山形県	4	608	1,217	453	2,313	1,165	641	559	595	590
	山梨県	202	977	299	4	1,576	1,251	600	432	533	748
	大阪府	403	57	0	0	578	902	699	0	0	1,019
	島根県	133	27	0	0	183	1,064	929	0	0	1,149
	福岡県	1	0	0	0	4	1,434	0	0	0	1,961
	全体	750	1,669	1,516	458	4,663	1,027	623	534	594	720
平成11年	山形県	1	413	1,025	592	2,096	1,258	736	588	533	601
	山梨県	190	775	541	11	1,632	1,430	697	535	608	818
	大阪府	344	138	0	0	571	1,053	782	0	0	1,067
	島根県	90	39	0	0	151	1,273	1,127	0	0	1,303
	福岡県	3	0	0	0	8	1,500	0	0	0	1,703
	全体	634	1,368	1,568	603	4,468	1,199	730	570	535	766
平成12年	山形県	0	335	1,151	499	2,034	0	780	468	488	526
	山梨県	203	591	616	5	1,540	1,290	763	457	437	789
	大阪府	323	209	4	0	611	989	670	362	0	921
	島根県	70	28	0	0	109	1,154	993	0	0	1,152
	福岡県	0	0	0	0	6	0	0	0	0	1,683
	全体	601	1,165	1,775	505	4,312	1,111	757	464	488	694
平成13年	山形県	6	489	982	316	1,821	977	776	476	523	567
	山梨県	205	595	478	5	1,386	1,212	774	425	621	795
	大阪府	370	171	0	0	633	857	636	0	0	866
	島根県	91	40	0	0	139	954	889	0	0	984
	福岡県	1	0	0	0	5	1,340	0	0	0	1,579
	全体	683	1,299	1,462	321	4,003	977	760	459	525	710
平成14年	山形県	27	521	1,079	481	2,189	892	647	525	463	540
	山梨県	208	747	390	8	1,478	1,066	555	486	499	708
	大阪府	387	101	2	0	618	727	555	390	0	807
	島根県	128	36	0	0	182	782	660	0	0	827
	福岡県	0	0	0	0	3	0	0	0	0	1,646
	全体	762	1,410	1,474	491	4,490	835	592	514	463	645
平成14年 / 前年	山形県	450%	107%	110%	152%	120%	91%	83%	110%	89%	95%
	山梨県	101%	126%	82%	160%	107%	88%	72%	114%	80%	89%
	大阪府	105%	59%			98%	85%	87%			93%
	島根県	141%	90%			131%	82%	74%			84%
	福岡県	0%				60%	0%				104%
	全体	112%	109%	101%	153%	112%	85%	78%	112%	88%	91%
平成14年 / 平年	山形県	900%	119%	95%	90%	102%	81%	87%	103%	90%	97%
	山梨県	101%	103%	74%	85%	93%	82%	77%	107%	95%	89%
	大阪府	106%	68%	0%	0%	102%	77%	80%	0%	0%	84%
	島根県	122%	85%	0%	0%	110%	70%	68%	0%	0%	72%
	福岡県	0%	0%	0%	0%	52%	0%	0%	0%	0%	96%
	全体	111%	104%	89%	90%	99%	77%	81%	105%	90%	90%
平成9年～ 13年平均	山形県	3	437	1,130	536	2,155	1,097	742	508	512	558
	山梨県	205	728	527	9	1,583	1,301	717	456	528	793
	大阪府	364	149	4	0	609	947	691	362	0	965
	島根県	105	42	0	0	166	1,118	975	0	0	1,151
	福岡県	2	0	0	0	6	1,459	0	0	0	1,714
全体	685	1,359	1,660	546	4,532	1,080	730	491	513	718	

資料：青果物流通年報より作成。単位はt、円/kg。

単価の平均値は、加重平均により算出

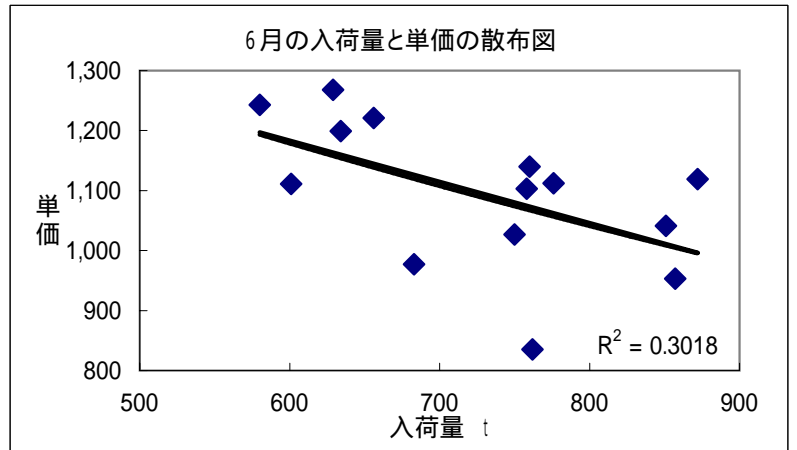
1:未満の場合、単価は入力しなかった。

東京都中央卸売市場におけるデラウェアの入荷量と単価

	入荷量					単価				
	6月	7月	8月	9月	年間	6月	7月	8月	9月	年間
平成9年	758	1,292	1,979	844	5,213	1,103	816	445	463	703
平成10年	750	1,669	1,516	458	4,663	1,027	623	534	594	720
平成11年	634	1,368	1,568	603	4,468	1,199	730	570	535	766
平成12年	601	1,165	1,775	505	4,312	1,111	757	464	488	694
平成13年	683	1,299	1,462	321	4,003	977	760	459	525	710
平成14年	762	1,410	1,474	491	4,490	835	592	514	463	645
前年比	112%	109%	101%	153%	112%	85%	78%	112%	88%	91%
平年比	111%	104%	89%	90%	99%	77%	81%	105%	90%	90%
過去5ヶ年平均	685	1,359	1,660	546	4,532	1,080	730	491	513	718

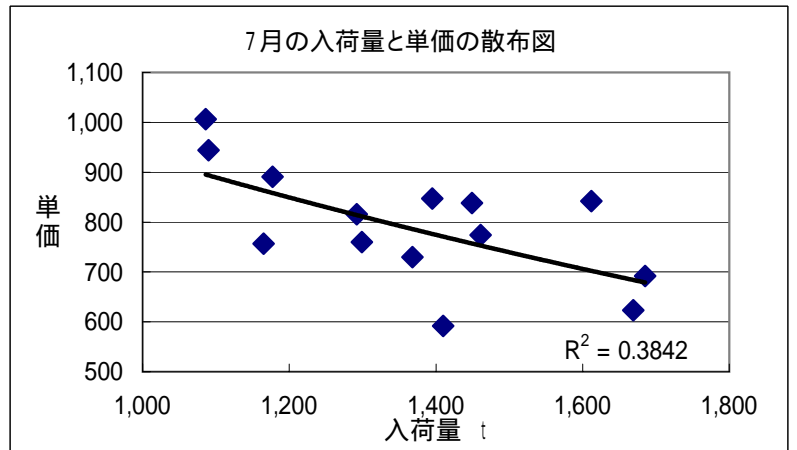
6月

	入荷量	単価
平成元年	851	1,041
平成2年	776	1,112
平成3年	629	1,268
平成4年	760	1,140
平成5年	872	1,119
平成6年	857	953
平成7年	656	1,221
平成8年	580	1,243
平成9年	758	1,103
平成10年	750	1,027
平成11年	634	1,199
平成12年	601	1,111
平成13年	683	977
平成14年	762	835



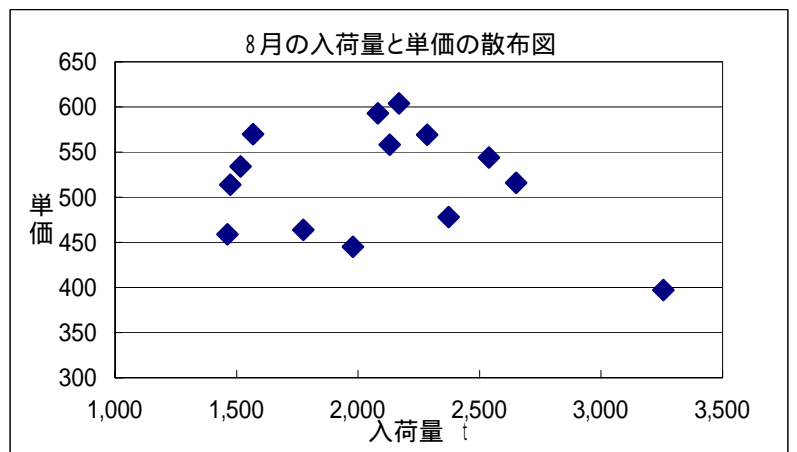
7月

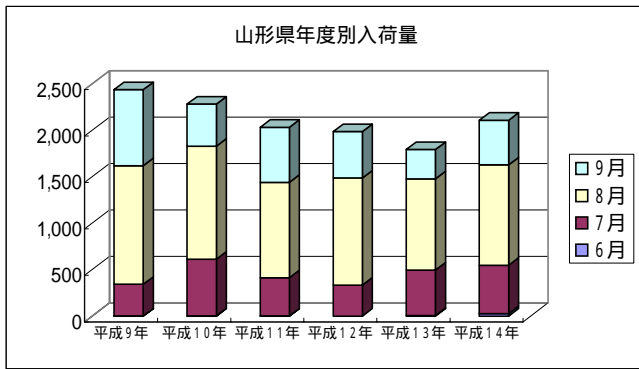
	入荷量	単価
平成元年	1,461	774
平成2年	1,685	692
平成3年	1,612	842
平成4年	1,449	838
平成5年	1,177	891
平成6年	1,395	847
平成7年	1,086	1,006
平成8年	1,090	944
平成9年	1,292	816
平成10年	1,669	623
平成11年	1,368	730
平成12年	1,165	757
平成13年	1,299	760
平成14年	1,410	592



8月

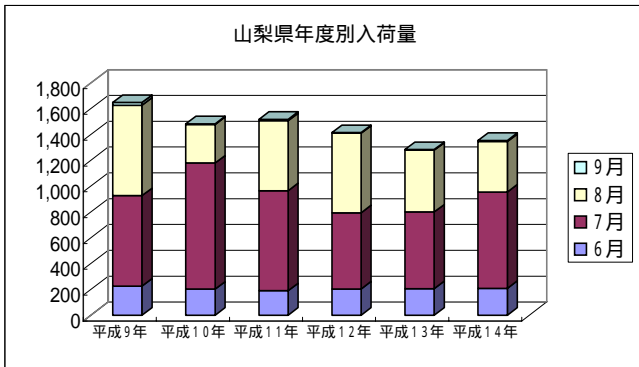
	入荷量	単価
平成元年	3,256	397
平成2年	2,651	516
平成3年	2,284	569
平成4年	2,538	544
平成5年	2,373	478
平成6年	2,082	593
平成7年	2,168	604
平成8年	2,130	558
平成9年	1,979	445
平成10年	1,516	534
平成11年	1,568	570
平成12年	1,775	464
平成13年	1,462	459
平成14年	1,474	514





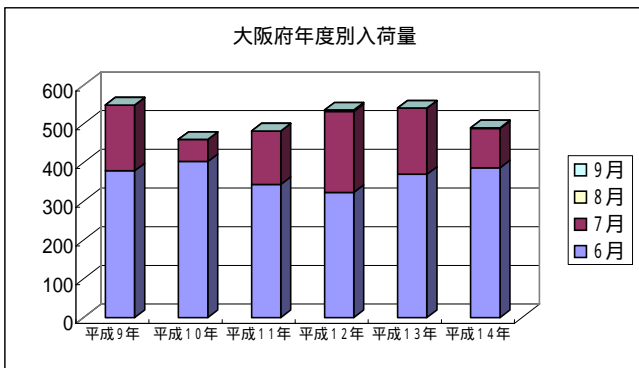
山形県 入荷量

	6月	7月	8月	9月
平成9年	1	341	1,276	818
平成10年	4	608	1,217	453
平成11年	1	413	1,025	592
平成12年	0	335	1,151	499
平成13年	6	489	982	316
平成14年	27	521	1,079	481



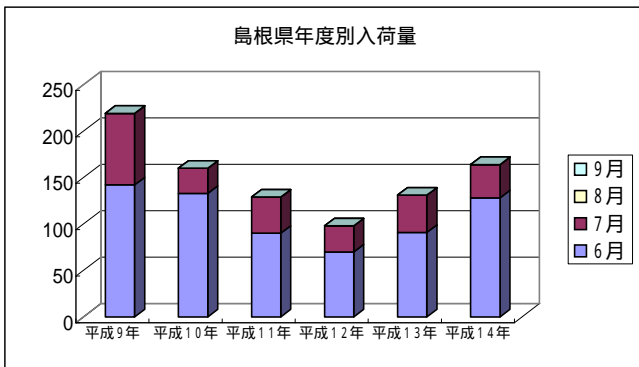
山梨県 入荷量

	6月	7月	8月	9月
平成9年	225	701	700	22
平成10年	202	977	299	4
平成11年	190	775	541	11
平成12年	203	591	616	5
平成13年	205	595	478	5
平成14年	208	747	390	8



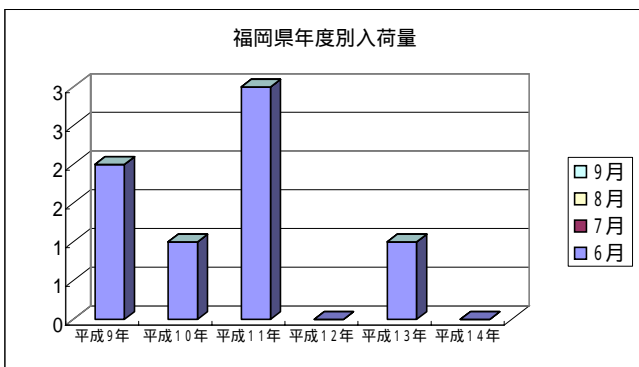
大阪府 入荷量

	6月	7月	8月	9月
平成9年	379	170	0	0
平成10年	403	57	0	0
平成11年	344	138	0	0
平成12年	323	209	4	0
平成13年	370	171	0	0
平成14年	387	101	2	0



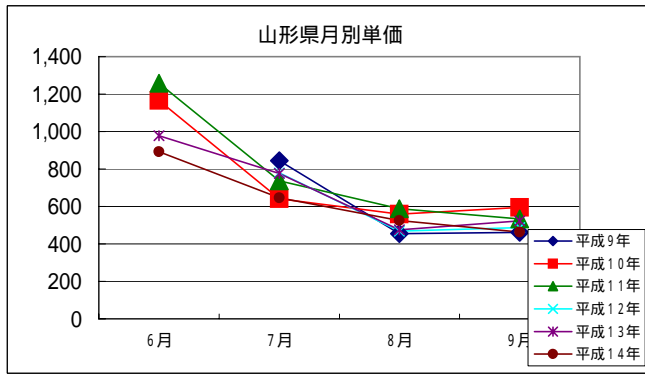
島根県 入荷量

	6月	7月	8月	9月
平成9年	142	77	0	0
平成10年	133	27	0	0
平成11年	90	39	0	0
平成12年	70	28	0	0
平成13年	91	40	0	0
平成14年	128	36	0	0



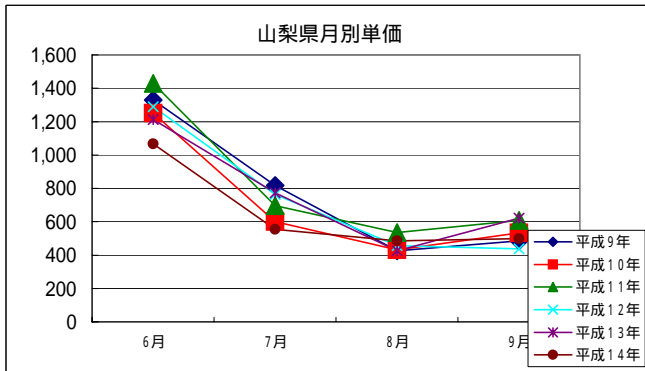
福岡県 入荷量

	6月	7月	8月	9月
平成9年	2	0	0	0
平成10年	1	0	0	0
平成11年	3	0	0	0
平成12年	0	0	0	0
平成13年	1	0	0	0
平成14年	0	0	0	0



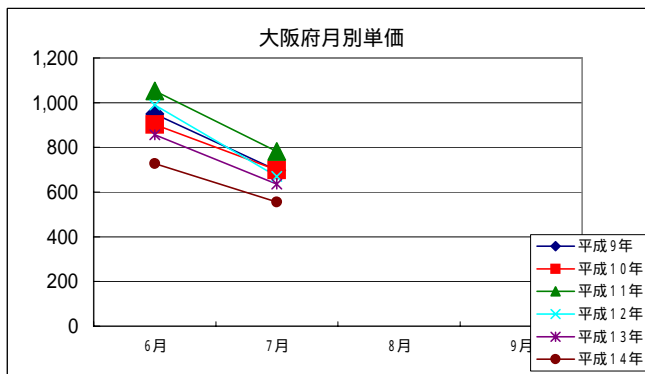
山形県 単価

	6月	7月	8月	9月
平成9年		844	455	461
平成10年	1,165	641	559	595
平成11年	1,258	736	588	533
平成12年		780	468	488
平成13年	977	776	476	523
平成14年	892	647	525	463



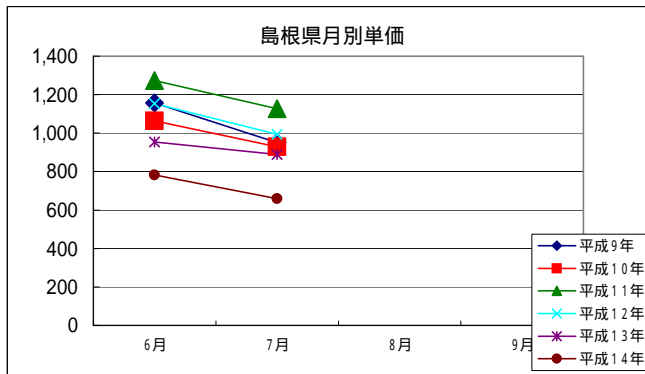
山梨県 単価

	6月	7月	8月	9月
平成9年	1,329	817	426	486
平成10年	1,251	600	432	533
平成11年	1,430	697	535	608
平成12年	1,290	763	457	437
平成13年	1,212	774	425	621
平成14年	1,066	555	486	499



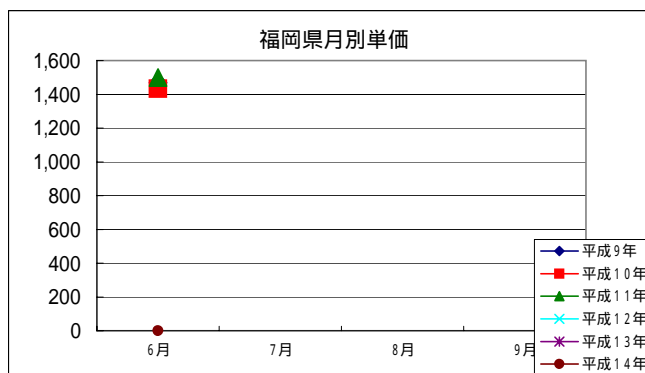
大阪府 単価

	6月	7月	8月	9月
平成9年	950	697		
平成10年	902	699		
平成11年	1,053	782		
平成12年	989	670		
平成13年	857	636		
平成14年	727	555		



島根県 単価

	6月	7月	8月	9月
平成9年	1,157	951		
平成10年	1,064	929		
平成11年	1,273	1,127		
平成12年	1,154	993		
平成13年	954	889		
平成14年	782	660		



福岡県 単価

	6月	7月	8月	9月
平成9年	1,469			
平成10年	1,434			
平成11年	1,500			
平成12年				
平成13年				
平成14年	0			

セラウエアの市場動向

入荷量(t)

単価(円/kg)

800

1400

700

1200

600

1000

500

800

400

600

300

400

200

200

100

0

0

0

6月上旬

6月下旬

7月中旬

8月上旬

8月下旬

9月中旬

