

10 ももの流通動向

平成14年の東京都中央卸売市場におけるもも全体の入荷量は16,471 t (前年比97%、平年比102%)、単価は445円/kg (前年比96%、平年比91%)であった。

本県産の入荷量は892 t (前年比122%、平年比159%)、単価は308円/kg (前年比109%、平年比98%)であった。

本県産の月別入荷量は、8月が538 t、9月が334 tで、月別単価は、8月が313円/kg、9月303円/kgであった。

産地別にみると、山梨県産が全体の入荷量の60%を占め9,910 t (前年比96%、平年比96%)で、単価は481円/kg (前年比93%、平年比91%)となっている。次いで、福島県産が3,643 tで単価は389円/kg、長野県産が975 tで単価は388円/kgとなっており、本県は4位につけている。

月別の入荷量と単価の関係をみると、6月は相関関係が顕著であるが、7、8月と稀薄になっている

近年各県各産地とも出荷の前進化をはかっており6月の出荷割合は高まる傾向にある。月別入荷量をみると7月の山梨県産は安定しているものの、福島県産と和歌山県産の入荷量が安定しておらず、価格の不安定要因になっている。ここ数年、7月下旬にももの入荷量が急激に増加し、果実全体の入荷量増、単価安の構図を演出していると言われている。

8月は山梨、福島の大産地で8割以上を占めている。9月は本県産の入荷量が近年300 t台で安定的に推移しており、単価は安いものの、8月後半から福島産に次ぐ遅場の産地としての地位を得てきている。

本県産の年間入荷量は平成8年当時の2.5倍以上となっている。果実全体が単価安の傾向が続くなか、本県は立地条件をいかし、価格的には高値を期待できないものの、晩生のももの産地として安定供給していきたいものである。

東京都中央卸売市場におけるももの入荷状況

年度	産地名	入 荷 量					単 価				
		6月	7月	8月	9月	年間	6月	7月	8月	9月	年間
平成9年	山梨県	528	6,182	3,754	209	10,780	918	601	428	449	567
	福島県	0	115	1,887	725	2,730	0	518	407	442	421
	長野県	10	30	760	312	1,123	1,435	394	341	348	366
	和歌山県	298	289	7	1	595	630	647	478	423	637
	山形県	0	6	168	147	324	0	224	345	348	345
	全体	954	6,690	6,710	1,474	15,965	849	602	410	426	530
平成10年	山梨県	1,831	6,278	2,054	40	10,291	468	515	406	619	499
	福島県	0	648	2,408	294	3,353	0	329	402	477	395
	長野県	5	150	710	31	911	1,052	272	375	490	390
	和歌山県	431	131	20	0	582	450	512	267	0	458
	山形県	1	21	352	50	427	475	200	366	403	365
	全体	2,358	7,448	5,739	469	16,129	477	490	402	505	468
平成11年	山梨県	630	5,921	2,811	105	9,557	788	553	524	412	571
	福島県	0	292	1,979	932	3,209	0	473	457	386	438
	長野県	6	35	466	283	809	1,453	442	415	365	429
	和歌山県	247	157	9	0	413	631	526	785	0	594
	山形県	0	14	318	324	660	0	220	392	291	339
	全体	997	6,522	5,731	1,728	15,110	766	548	484	373	528
平成12年	山梨県	266	5,855	4,093	220	10,526	1,178	520	396	365	496
	福島県	0	194	2,426	383	3,462	0	459	375	376	380
	長野県	7	16	387	284	705	1,515	417	281	340	339
	和歌山県	125	298	17	0	440	589	483	536	0	515
	山形県	0	4	278	369	654	0	256	274	289	283
	全体	558	6,536	7,423	1,812	16,456	961	513	380	365	461
平成13年	山梨県	582	5,457	4,043	131	10,296	787	596	352	401	518
	福島県	0	371	2,859	650	3,882	0	526	313	404	350
	長野県	4	33	576	256	882	1,323	505	276	371	333
	和歌山県	264	177	7	0	448	515	719	615	0	597
	山形県	0	9	397	325	734	0	304	253	317	282
	全体	1,013	6,224	8,106	1,483	16,948	705	593	327	384	462
平成14年	山梨県	1,268	6,418	2,056	62	9,910	547	456	454	466	481
	福島県	0	914	2,245	481	3,643	0	321	408	419	389
	長野県	5	125	676	158	975	1,156	323	375	396	388
	和歌山県	276	118	9	0	404	475	457	408	0	469
	山形県	0	13	538	334	892	0	193	313	303	308
	全体	1,706	7,811	5,665	1,131	16,471	545	436	411	381	445
平成14年 / 前年	山梨県	218%	118%	51%	47%	96%	70%	77%	129%	116%	93%
	福島県		246%	79%	74%	94%		61%	130%	104%	111%
	長野県	125%	379%	117%	62%	111%	87%	64%	136%	107%	117%
	和歌山県	105%	67%	129%		90%	92%	64%	66%		79%
	山形県		144%	136%	103%	122%		63%	124%	96%	109%
	全体	168%	125%	70%	76%	97%	77%	74%	126%	99%	96%
平成14年 / 平年	山梨県	165%	108%	61%	44%	96%	80%	82%	109%	111%	91%
	福島県	0%	282%	97%	81%	109%	0%	75%	106%	102%	99%
	長野県	78%	237%	117%	68%	110%	84%	93%	110%	110%	104%
	和歌山県	0%	0%	0%	0%	82%	0%	0%	0%	0%	84%
	山形県	0%	0%	178%	137%	159%	0%	0%	97%	98%	98%
	全体	145%	117%	84%	81%	102%	81%	80%	104%	97%	91%
平成9年～ 13年平均	山梨県	767	5,939	3,351	141	10,290	680	556	415	418	530
	福島県	0	324	2,312	597	3,327	0	429	385	411	394
	長野県	6	53	580	233	886	1,382	346	340	359	372
	和歌山県	0	0	12	1	496	0	0	486	423	559
	山形県	0	0	303	243	560	0	0	323	309	316
	全体	1,176	6,684	6,742	1,393	16,122	672	547	395	393	489

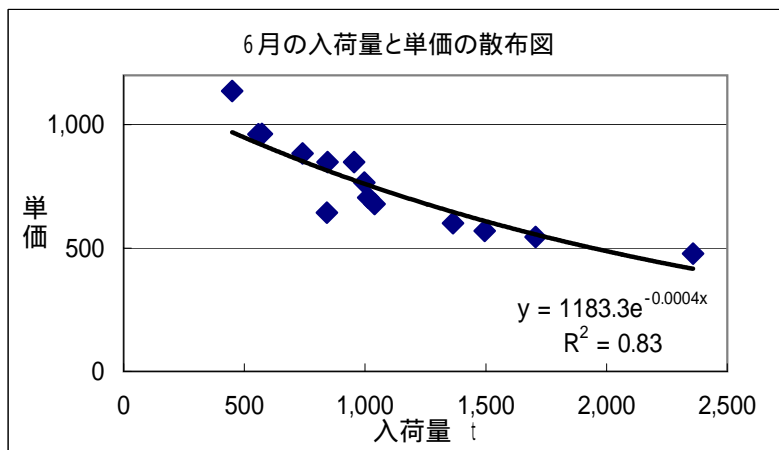
資料：青果物流通年報より作成。単位は、円/kg。
 単価の平均値は、加重平均により算出
 1:未満の場合、単価は入力しなかった。

東京都中央卸売市場における もも の入荷量と単価

	入荷量					単価				
	6月	7月	8月	9月	年間	6月	7月	8月	9月	年間
平成9年	954	6,690	6,710	1,474	15,965	849	602	410	426	530
平成10年	2,358	7,448	5,739	469	16,129	477	490	402	505	468
平成11年	997	6,522	5,731	1,728	15,110	766	548	484	373	528
平成12年	558	6,536	7,423	1,812	16,456	961	513	380	365	461
平成13年	1,013	6,224	8,106	1,483	16,948	705	593	327	384	462
平成14年	1,706	7,811	5,665	1,131	16,471	545	436	411	381	445
前年比	168%	125%	70%	76%	97%	77%	74%	126%	99%	96%
平年比	145%	117%	84%	81%	102%	81%	80%	104%	97%	91%
過去5ヶ年平均	1,176	6,684	6,742	1,393	16,122	672	547	395	393	489

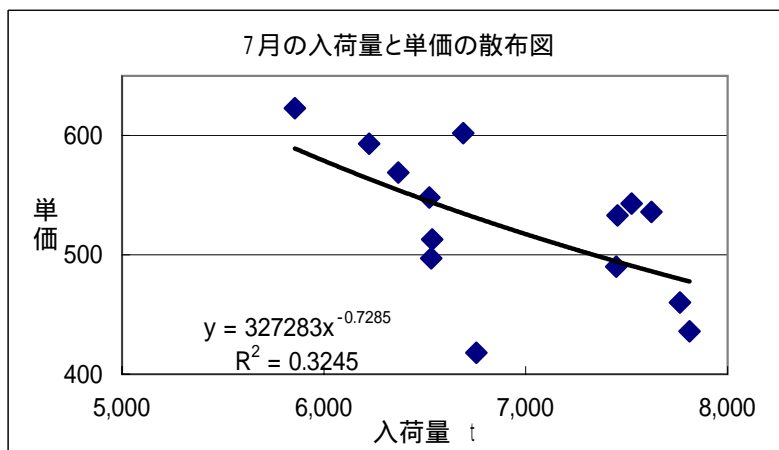
6月

	入荷量	単価
平成元年	842	643
平成2年	1,495	569
平成3年	1,039	679
平成4年	845	849
平成5年	741	883
平成6年	1,364	601
平成7年	572	963
平成8年	450	1,136
平成9年	954	849
平成10年	2,358	477
平成11年	997	766
平成12年	558	961
平成13年	1,013	705
平成14年	1,706	545



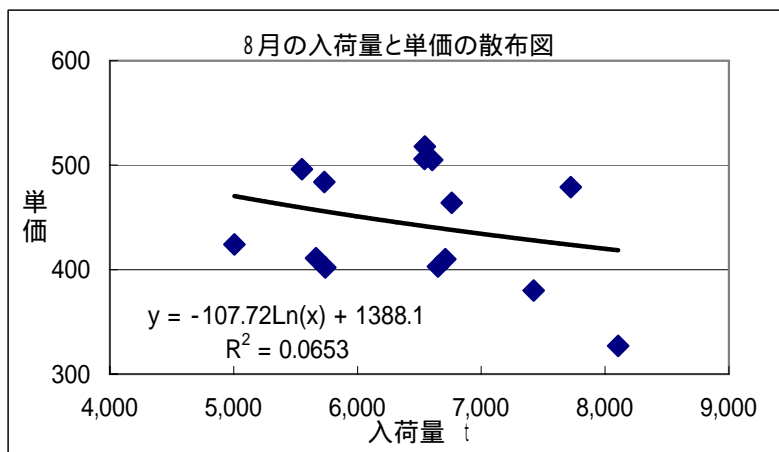
7月

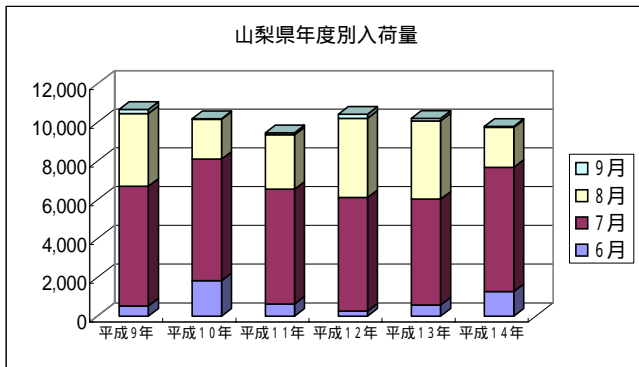
	入荷量	単価
平成元年	6,756	418
平成2年	7,764	460
平成3年	7,524	543
平成4年	7,622	536
平成5年	6,531	497
平成6年	7,455	533
平成7年	6,368	569
平成8年	5,856	623
平成9年	6,690	602
平成10年	7,448	490
平成11年	6,522	548
平成12年	6,536	513
平成13年	6,224	593
平成14年	7,811	436



8月

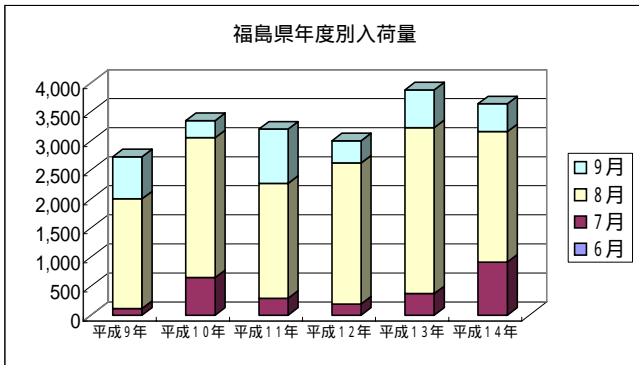
	入荷量	単価
平成元年	5,006	424
平成2年	5,551	496
平成3年	6,760	464
平成4年	6,604	505
平成5年	6,650	403
平成6年	6,545	518
平成7年	6,542	506
平成8年	7,724	479
平成9年	6,710	410
平成10年	5,739	402
平成11年	5,731	484
平成12年	7,423	380
平成13年	8,106	327
平成14年	5,665	411





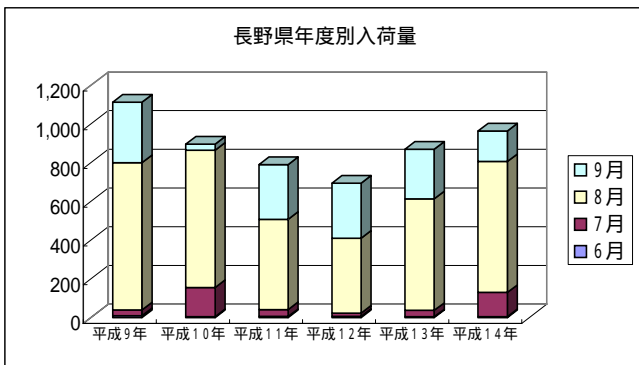
山梨県 入荷量

	6月	7月	8月	9月
平成9年	528	6,182	3,754	209
平成10年	1,831	6,278	2,054	40
平成11年	630	5,921	2,811	105
平成12年	266	5,855	4,093	220
平成13年	582	5,457	4,043	131
平成14年	1,268	6,418	2,056	62



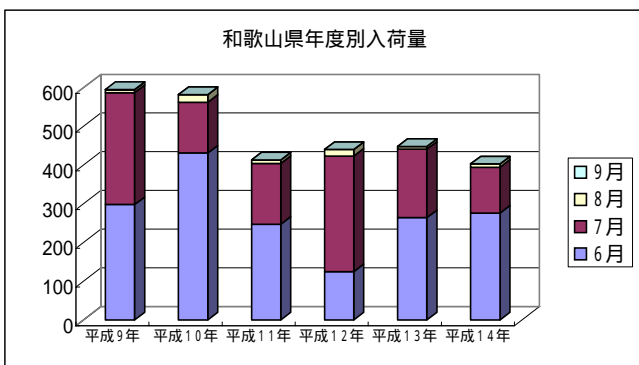
福島県 入荷量

	6月	7月	8月	9月
平成9年	0	115	1,887	725
平成10年	0	648	2,408	294
平成11年	0	292	1,979	932
平成12年	0	194	2,426	383
平成13年	0	371	2,859	650
平成14年	0	914	2,245	481



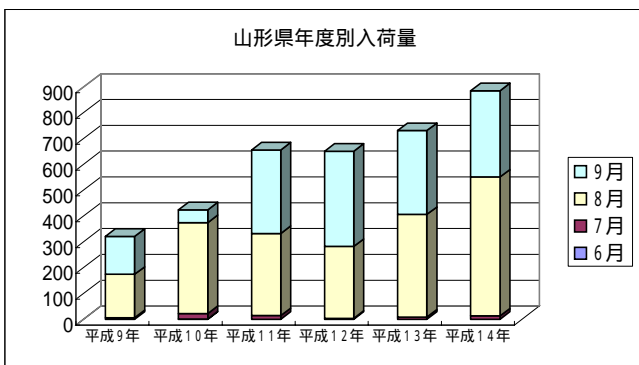
長野県 入荷量

	6月	7月	8月	9月
平成9年	10	30	760	312
平成10年	5	150	710	31
平成11年	6	35	466	283
平成12年	7	16	387	284
平成13年	4	33	576	256
平成14年	5	125	676	158



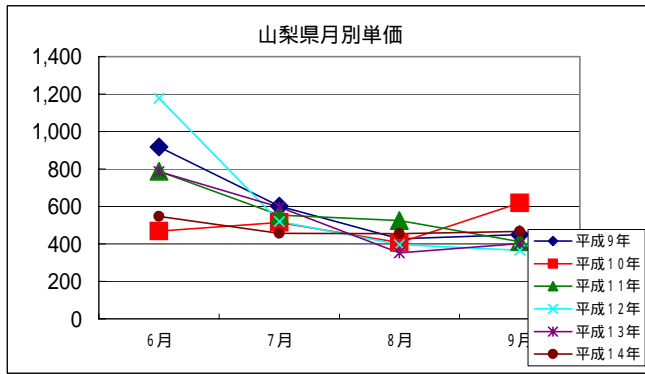
和歌山県 入荷量

	6月	7月	8月	9月
平成9年	298	289	7	1
平成10年	431	131	20	0
平成11年	247	157	9	0
平成12年	125	298	17	0
平成13年	264	177	7	0
平成14年	276	118	9	0



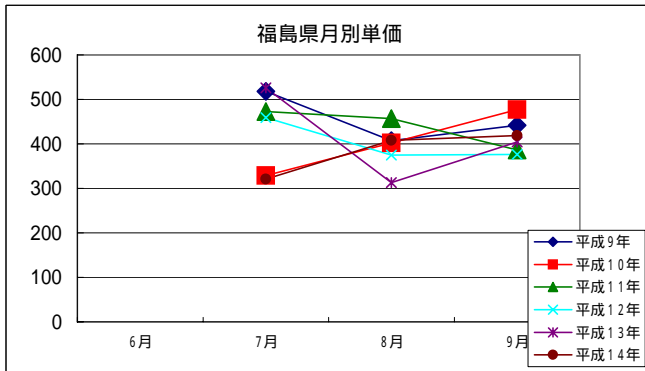
山形県 入荷量

	6月	7月	8月	9月
平成9年	0	6	168	147
平成10年	1	21	352	50
平成11年	0	14	318	324
平成12年	0	4	278	369
平成13年	0	9	397	325
平成14年	0	13	538	334



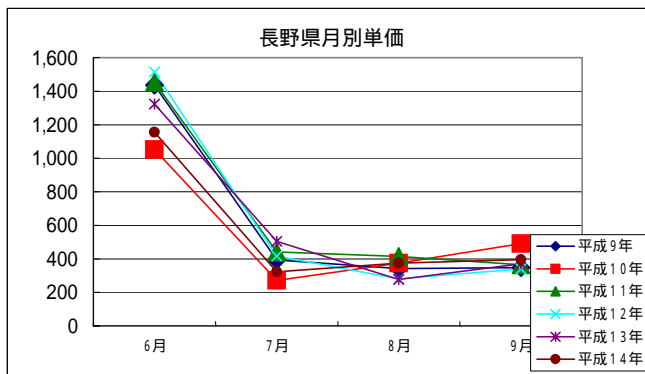
山梨県 単価

	6月	7月	8月	9月
平成9年	918	601	428	449
平成10年	468	515	406	619
平成11年	788	553	524	412
平成12年	1,178	520	396	365
平成13年	787	596	352	401
平成14年	547	456	454	466



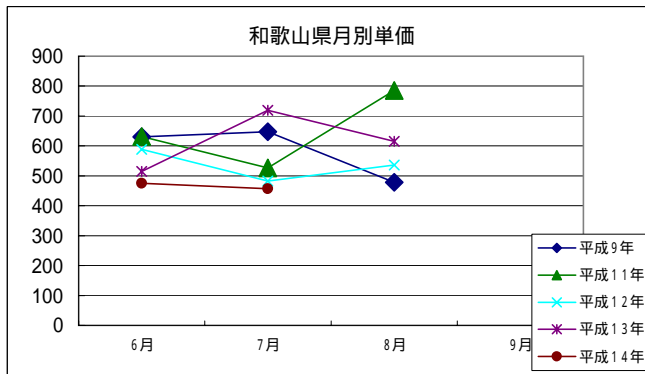
福島県 単価

	6月	7月	8月	9月
平成9年	518	407	442	
平成10年	329	402	477	
平成11年	473	457	386	
平成12年	459	375	376	
平成13年	526	313	404	
平成14年	321	408	419	



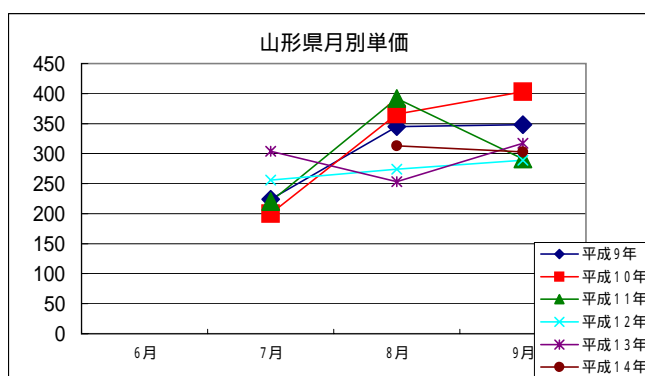
長野県 単価

	6月	7月	8月	9月
平成9年	1,435	394	341	348
平成10年	1,052	272	375	490
平成11年	1,453	442	415	365
平成12年	1,515	417	281	340
平成13年	1,323	505	276	371
平成14年	1,156	323	375	396



和歌山県 単価

	6月	7月	8月	9月
平成9年	630	647	478	
平成10年	450	512	267	
平成11年	631	526	785	
平成12年	589	483	536	
平成13年	515	719	615	
平成14年	475	457		



山形県 単価

	6月	7月	8月	9月
平成9年	224	345	348	
平成10年	200	366	403	
平成11年	220	392	291	
平成12年	256	274	289	
平成13年	304	253	317	
平成14年		313	303	

入荷量(t)

ももの市場動向

単価(円/kg)

