

1 1 つ が る の 流 通 動 向

平成14年の東京都中央卸売市場におけるつがる全体の入荷量は9,030 t (前年比94%、平年比98%)、価格は213円/kg (前年比75%、平年比82%)と平成に入って最も低い価格となった。

本県産の入荷量は1,194 t (前年比80%、平年比83%)、価格は171円/kg (前年比65%、平年比77%)であった。

産地別にみると、青森県産がつがる全体の入荷量の46%を占め4,173 t (前年比91%、平年比113%)、価格198円/kg (前年比71%、平年比72%)で、次いで長野県産は2,201 t、277円/kgであった。

月別に入荷量と単価の関係を見ると、8月、9月、10月と関係はハッキリせず、他の品質とか、天候などとの関係で価格が決まっている。しかし、平成8年以降を見ても、入荷量と単価の曲線が右下がりとなっている。

8月の入荷量は天候に左右されやすく不安定であり、平成14年は本県産が前年の77%と少ない入荷量となった。9月の入荷量は長野産が安定しているものの、その他の産地は安定していない。10月は青森県産が大半を占めるが、やはり、全体の入荷量は前年の74%と少なかった。

つがるは、8月、9月、10月と価格は下がる場合が多い。本年産は色づきと棚持ちが良くなかったうえ、無登録農薬のまっただ中での販売であったことから、9月以降価格は一気に低迷した。また、9月中旬以降青森県産を中心に入荷量が急増したことも、価格低迷の要因と考えられる。

本県産の月別入荷量は、8月が445 t、9月が747 tであり、月別価格は、8月が238円/kg、9月131円/kgと近年にない低価格となった。

本県産つがるは、平成13年産が品質・食味とも良好で、市場評価を回復しつつあった。しかし、本年は、評価の低い年次同様に、色づきが他県産より良くなく、棚持ちが悪い中での販売となり、残念な結果となった。

東京都中央卸売市場における つがる の入荷状況

| 年度 | 産地名 | 入 荷 量 | | | | | 単 価 | | | | |
|----------------|-----|-------|-------|-------|-----|--------|------|-----|-----|------|------|
| | | 8月 | 9月 | 10月 | 11月 | 年間 | 8月 | 9月 | 10月 | 11月 | 年間 |
| 平成9年 | 青森県 | 0 | 1,227 | 2,141 | 9 | 3,381 | 0 | 217 | 228 | 115 | 223 |
| | 長野県 | 562 | 1,763 | 105 | 0 | 2,432 | 304 | 242 | 131 | 0 | 252 |
| | 山形県 | 244 | 1,396 | 20 | 0 | 1,661 | 268 | 184 | 85 | 0 | 195 |
| | 岩手県 | 0 | 870 | 334 | 0 | 1,204 | 0 | 186 | 157 | 0 | 178 |
| | 山梨県 | 395 | 164 | 2 | 0 | 562 | 250 | 160 | 36 | 0 | 223 |
| | 全体 | 1,289 | 5,968 | 2,785 | 9 | 10,059 | 275 | 205 | 211 | 115 | 215 |
| 平成10年 | 青森県 | 3 | 2,192 | 1,403 | 0 | 3,599 | 199 | 264 | 383 | 0 | 311 |
| | 長野県 | 1,010 | 1,409 | 2 | 1 | 2,444 | 256 | 233 | 361 | 347 | 243 |
| | 山形県 | 636 | 798 | 1 | 0 | 1,435 | 203 | 178 | 476 | 0 | 190 |
| | 岩手県 | 1 | 855 | 6 | 0 | 861 | 218 | 239 | 295 | 0 | 239 |
| | 山梨県 | 285 | 31 | 0 | 0 | 332 | 197 | 141 | 0 | 0 | 194 |
| | 全体 | 2,118 | 5,704 | 1,505 | 2 | 9,367 | 222 | 233 | 381 | 316 | 255 |
| 平成11年 | 青森県 | 2 | 1,038 | 2,592 | 49 | 3,693 | 454 | 266 | 279 | 286 | 276 |
| | 長野県 | 547 | 1,594 | 56 | 0 | 2,200 | 430 | 305 | 234 | 0 | 335 |
| | 山形県 | 331 | 1,077 | 6 | 0 | 1,415 | 308 | 222 | 265 | 0 | 243 |
| | 岩手県 | 0 | 830 | 142 | 0 | 972 | 0 | 263 | 256 | 0 | 262 |
| | 山梨県 | 284 | 73 | 0 | 0 | 357 | 438 | 203 | 0 | 0 | 390 |
| | 全体 | 1,230 | 5,044 | 2,923 | 51 | 9,264 | 394 | 263 | 276 | 276 | 285 |
| 平成12年 | 青森県 | 1 | 1,142 | 2,021 | 46 | 3,216 | 310 | 289 | 269 | 166 | 274 |
| | 長野県 | 323 | 1,783 | 1 | 1 | 2,108 | 365 | 301 | 158 | 189 | 311 |
| | 山形県 | 232 | 955 | 12 | 1 | 1,199 | 277 | 213 | 270 | 84 | 226 |
| | 岩手県 | 0 | 599 | 136 | 0 | 735 | 0 | 240 | 241 | 0 | 240 |
| | 山梨県 | 180 | 76 | 0 | 0 | 256 | 318 | 218 | 0 | 0 | 289 |
| | 全体 | 772 | 4,871 | 2,278 | 48 | 7,977 | 323 | 266 | 265 | 164 | 270 |
| 平成13年 | 青森県 | 3 | 2,219 | 2,346 | 25 | 4,598 | 274 | 308 | 256 | 149 | 280 |
| | 長野県 | 454 | 1,560 | 11 | 1 | 2,028 | 334 | 311 | 180 | 139 | 315 |
| | 山形県 | 581 | 911 | 3 | 0 | 1,495 | 265 | 263 | 115 | 0 | 264 |
| | 岩手県 | 0 | 701 | 34 | 0 | 735 | 0 | 300 | 243 | 0 | 297 |
| | 山梨県 | 246 | 34 | 0 | 0 | 280 | 321 | 195 | 0 | 0 | 306 |
| | 全体 | 1,374 | 5,731 | 2,455 | 26 | 9,593 | 295 | 297 | 253 | 149 | 285 |
| 平成14年 | 青森県 | 7 | 2,532 | 1,615 | 10 | 4,173 | 212 | 213 | 176 | 181 | 198 |
| | 長野県 | 812 | 1,380 | 7 | 0 | 2,201 | 339 | 241 | 83 | 0 | 277 |
| | 山形県 | 445 | 747 | 2 | 0 | 1,194 | 238 | 131 | 80 | 0 | 171 |
| | 岩手県 | 0 | 675 | 126 | 0 | 806 | 0 | 176 | 132 | 0 | 169 |
| | 山梨県 | 236 | 24 | 0 | 0 | 260 | 342 | 126 | 0 | 0 | 321 |
| | 全体 | 1,562 | 5,618 | 1,822 | 13 | 9,030 | 307 | 201 | 170 | 152 | 213 |
| 平成14年 / 前年 | 青森県 | 233% | 114% | 69% | 40% | 91% | 77% | 69% | 69% | 121% | 71% |
| | 長野県 | 179% | 88% | 64% | | 109% | 101% | 77% | 46% | | 88% |
| | 山形県 | 77% | 82% | 67% | | 80% | 90% | 50% | 70% | | 65% |
| | 岩手県 | | 96% | 371% | | 110% | | 59% | 54% | | 57% |
| | 山梨県 | 96% | 71% | | | 93% | 107% | 65% | | | 105% |
| | 全体 | 114% | 98% | 74% | 50% | 94% | 104% | 68% | 67% | 102% | 75% |
| 平成14年 / 平年 | 青森県 | 311% | 162% | 77% | 31% | 113% | 72% | 78% | 64% | 88% | 72% |
| | 長野県 | 140% | 85% | 20% | 0% | 98% | 105% | 86% | 49% | 0% | 96% |
| | 山形県 | 110% | 73% | 24% | 0% | 83% | 94% | 62% | 46% | 0% | 77% |
| | 岩手県 | 0% | 88% | 97% | 0% | 89% | 0% | 72% | 65% | 0% | 71% |
| | 山梨県 | 85% | 32% | 0% | 0% | 73% | 114% | 69% | 0% | 0% | 117% |
| | 全体 | 115% | 103% | 76% | 48% | 98% | 106% | 80% | 64% | 75% | 82% |
| 平成9年～ 13年平均 | 青森県 | 2 | 1,564 | 2,101 | 32 | 3,697 | 293 | 273 | 275 | 205 | 274 |
| | 長野県 | 579 | 1,622 | 35 | 1 | 2,242 | 323 | 279 | 170 | 225 | 289 |
| | 山形県 | 405 | 1,027 | 8 | 1 | 1,441 | 254 | 210 | 175 | 84 | 223 |
| | 岩手県 | 1 | 771 | 130 | 0 | 901 | 218 | 243 | 202 | 0 | 237 |
| | 山梨県 | 278 | 76 | 1 | 0 | 357 | 299 | 182 | 36 | 0 | 273 |
| | 全体 | 1,357 | 5,464 | 2,389 | 27 | 9,252 | 290 | 252 | 267 | 202 | 261 |

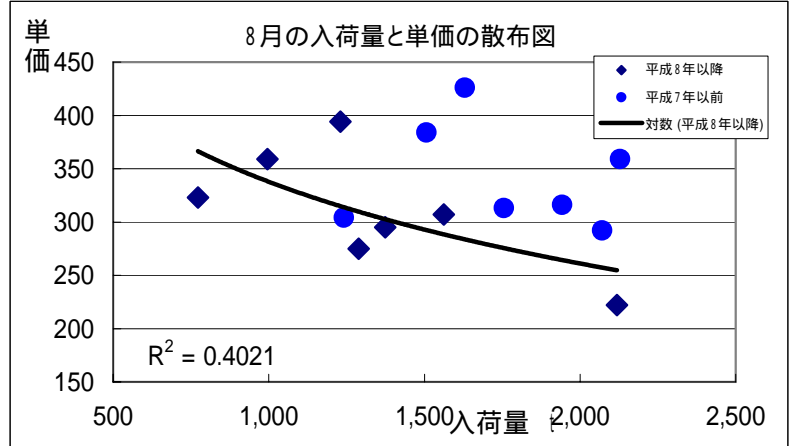
資料：青果物流通年報より作成。単位はt、円 / kg。
 単価の平均値は、加重平均により算出
 1:未満の場合、単価は入力しなかった。

東京都中央卸売市場におけるつがるの入荷量と単価

| | 入荷量 | | | | | 単価 | | | | |
|---------|-------|-------|-------|-----|--------|------|-----|-----|------|-----|
| | 8月 | 9月 | 10月 | 11月 | 年間 | 8月 | 9月 | 10月 | 11月 | 年間 |
| 平成9年 | 1,289 | 5,968 | 2,785 | 9 | 10,059 | 275 | 205 | 211 | 115 | 215 |
| 平成10年 | 2,118 | 5,704 | 1,505 | 2 | 9,367 | 222 | 233 | 381 | 316 | 255 |
| 平成11年 | 1,230 | 5,044 | 2,923 | 51 | 9,264 | 394 | 263 | 276 | 276 | 285 |
| 平成12年 | 772 | 4,871 | 2,278 | 48 | 7,977 | 323 | 266 | 265 | 164 | 270 |
| 平成13年 | 1,374 | 5,731 | 2,455 | 26 | 9,593 | 295 | 297 | 253 | 149 | 285 |
| 平成14年 | 1,562 | 5,618 | 1,822 | 13 | 9,030 | 307 | 201 | 170 | 152 | 213 |
| 前年比 | 114% | 98% | 74% | 50% | 94% | 104% | 68% | 67% | 102% | 75% |
| 平年比 | 115% | 103% | 76% | 48% | 98% | 106% | 80% | 64% | 75% | 82% |
| 過去5ヶ年平均 | 1,357 | 5,464 | 2,389 | 27 | 9,252 | 290 | 252 | 267 | 202 | 261 |

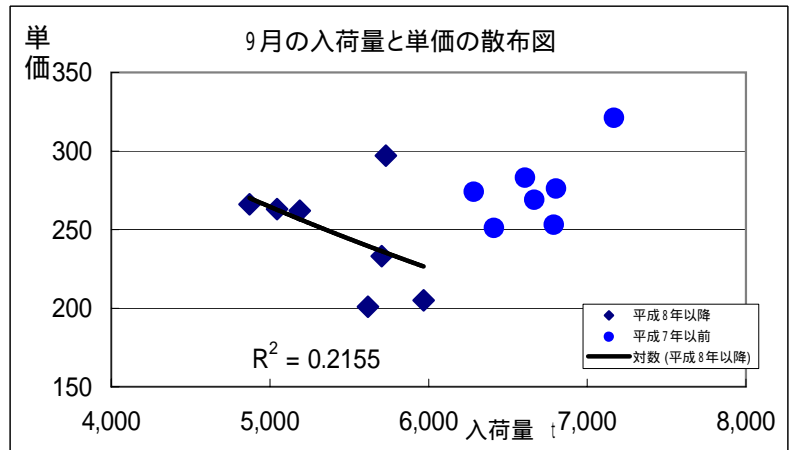
8月

| | 入荷量 | 単価 |
|-------|-------|-----|
| 平成元年 | 1,756 | 313 |
| 平成2年 | 2,071 | 292 |
| 平成3年 | 2,129 | 359 |
| 平成4年 | 1,630 | 426 |
| 平成5年 | 1,507 | 384 |
| 平成6年 | 1,943 | 316 |
| 平成7年 | 1,241 | 304 |
| 平成8年 | 996 | 359 |
| 平成9年 | 1,289 | 275 |
| 平成10年 | 2,118 | 222 |
| 平成11年 | 1,230 | 394 |
| 平成12年 | 772 | 323 |
| 平成13年 | 1,374 | 295 |
| 平成14年 | 1,562 | 307 |



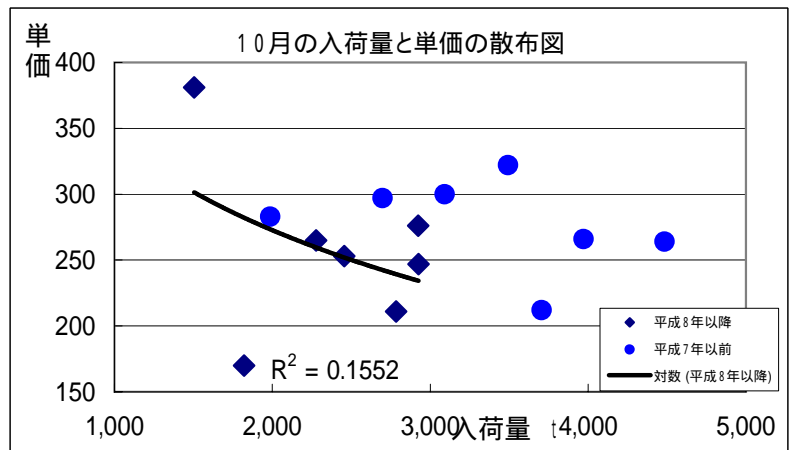
9月

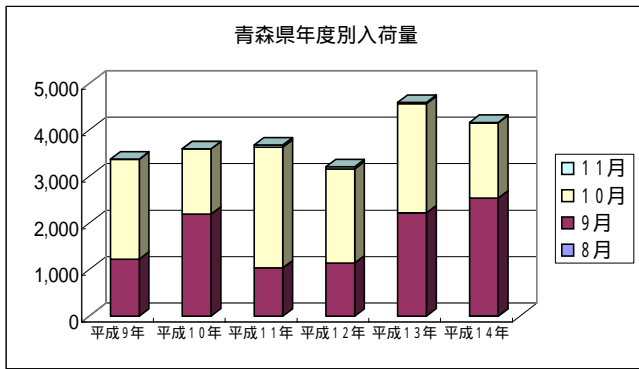
| | 入荷量 | 単価 |
|-------|-------|-----|
| 平成元年 | 6,790 | 253 |
| 平成2年 | 6,804 | 276 |
| 平成3年 | 6,666 | 269 |
| 平成4年 | 7,169 | 321 |
| 平成5年 | 6,609 | 283 |
| 平成6年 | 6,286 | 274 |
| 平成7年 | 6,412 | 251 |
| 平成8年 | 5,189 | 262 |
| 平成9年 | 5,968 | 205 |
| 平成10年 | 5,704 | 233 |
| 平成11年 | 5,044 | 263 |
| 平成12年 | 4,871 | 266 |
| 平成13年 | 5,731 | 297 |
| 平成14年 | 5,618 | 201 |



10月

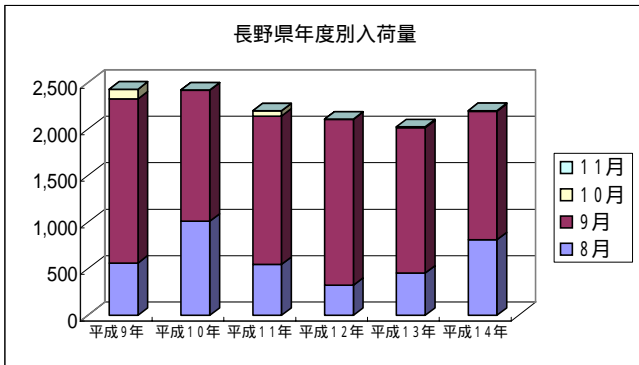
| | 入荷量 | 単価 |
|-------|-------|-----|
| 平成元年 | 2,698 | 297 |
| 平成2年 | 3,092 | 300 |
| 平成3年 | 3,493 | 322 |
| 平成4年 | 4,486 | 264 |
| 平成5年 | 3,972 | 266 |
| 平成6年 | 1,988 | 283 |
| 平成7年 | 3,707 | 212 |
| 平成8年 | 2,926 | 247 |
| 平成9年 | 2,785 | 211 |
| 平成10年 | 1,505 | 381 |
| 平成11年 | 2,923 | 276 |
| 平成12年 | 2,278 | 265 |
| 平成13年 | 2,455 | 253 |
| 平成14年 | 1,822 | 170 |





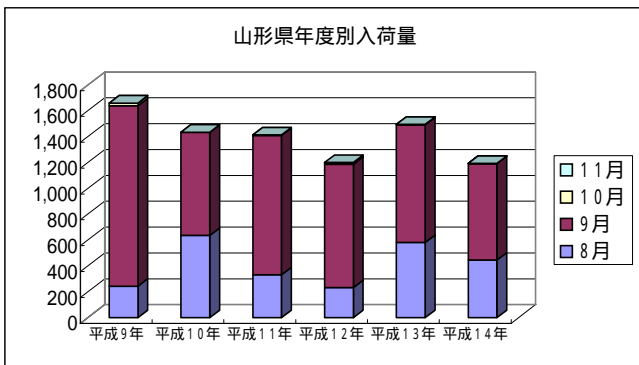
青森県 入荷量

| | 8月 | 9月 | 10月 | 11月 |
|-------|----|-------|-------|-----|
| 平成9年 | 0 | 1,227 | 2,141 | 9 |
| 平成10年 | 3 | 2,192 | 1,403 | 0 |
| 平成11年 | 2 | 1,038 | 2,592 | 49 |
| 平成12年 | 1 | 1,142 | 2,021 | 46 |
| 平成13年 | 3 | 2,219 | 2,346 | 25 |
| 平成14年 | 7 | 2,532 | 1,615 | 10 |



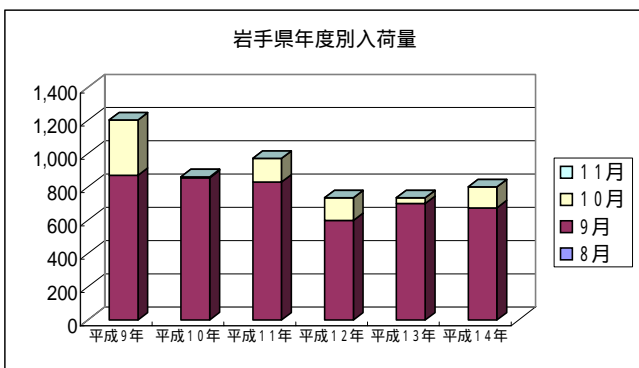
長野県 入荷量

| | 8月 | 9月 | 10月 | 11月 |
|-------|-------|-------|-----|-----|
| 平成9年 | 562 | 1,763 | 105 | 0 |
| 平成10年 | 1,010 | 1,409 | 2 | 1 |
| 平成11年 | 547 | 1,594 | 56 | 0 |
| 平成12年 | 323 | 1,783 | 1 | 1 |
| 平成13年 | 454 | 1,560 | 11 | 1 |
| 平成14年 | 812 | 1,380 | 7 | 0 |



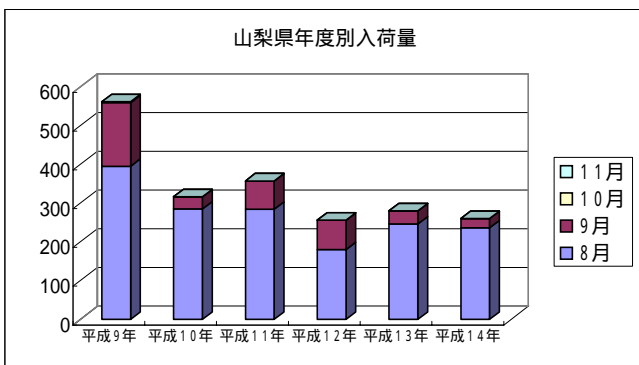
山形県 入荷量

| | 8月 | 9月 | 10月 | 11月 |
|-------|-----|-------|-----|-----|
| 平成9年 | 244 | 1,396 | 20 | 0 |
| 平成10年 | 636 | 798 | 1 | 0 |
| 平成11年 | 331 | 1,077 | 6 | 0 |
| 平成12年 | 232 | 955 | 12 | 1 |
| 平成13年 | 581 | 911 | 3 | 0 |
| 平成14年 | 445 | 747 | 2 | 0 |



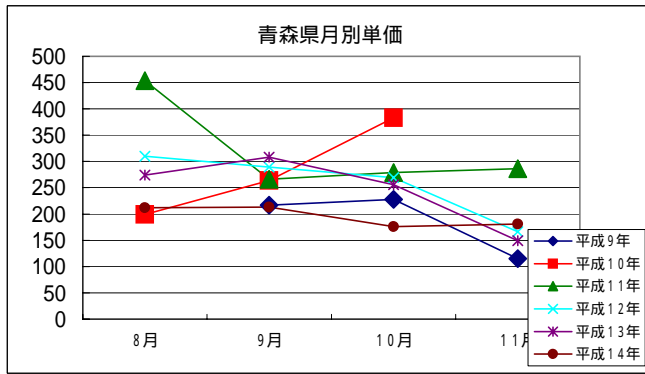
岩手県 入荷量

| | 8月 | 9月 | 10月 | 11月 |
|-------|----|-----|-----|-----|
| 平成9年 | 0 | 870 | 334 | 0 |
| 平成10年 | 1 | 855 | 6 | 0 |
| 平成11年 | 0 | 830 | 142 | 0 |
| 平成12年 | 0 | 599 | 136 | 0 |
| 平成13年 | 0 | 701 | 34 | 0 |
| 平成14年 | 0 | 675 | 126 | 0 |



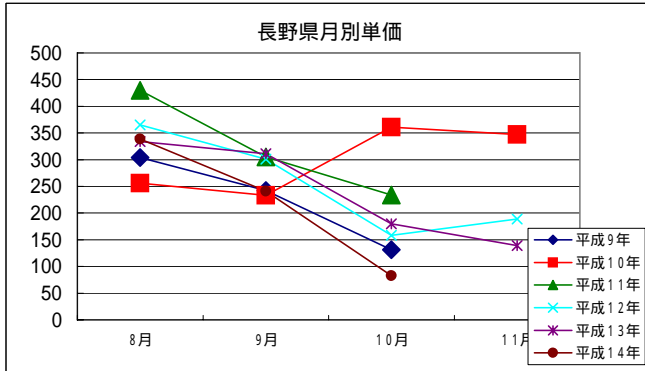
山梨県 入荷量

| | 8月 | 9月 | 10月 | 11月 |
|-------|-----|-----|-----|-----|
| 平成9年 | 395 | 164 | 2 | 0 |
| 平成10年 | 285 | 31 | 0 | 0 |
| 平成11年 | 284 | 73 | 0 | 0 |
| 平成12年 | 180 | 76 | 0 | 0 |
| 平成13年 | 246 | 34 | 0 | 0 |
| 平成14年 | 236 | 24 | 0 | 0 |



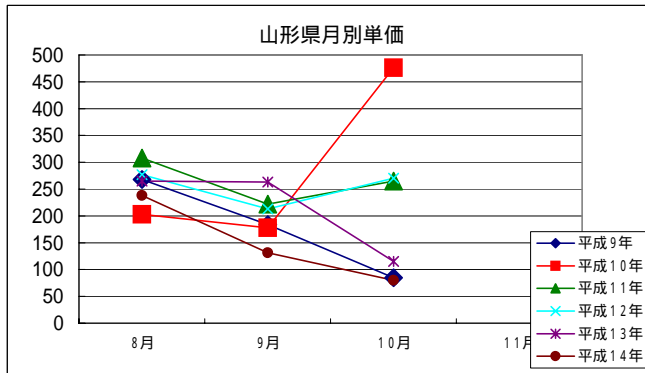
青森県 単価

| | 8月 | 9月 | 10月 | 11月 |
|-------|-----|-----|-----|-----|
| 平成9年 | | 217 | 228 | 115 |
| 平成10年 | 199 | 264 | 383 | |
| 平成11年 | 454 | 266 | 279 | 286 |
| 平成12年 | 310 | 289 | 269 | 166 |
| 平成13年 | 274 | 308 | 256 | 149 |
| 平成14年 | 212 | 213 | 176 | 181 |



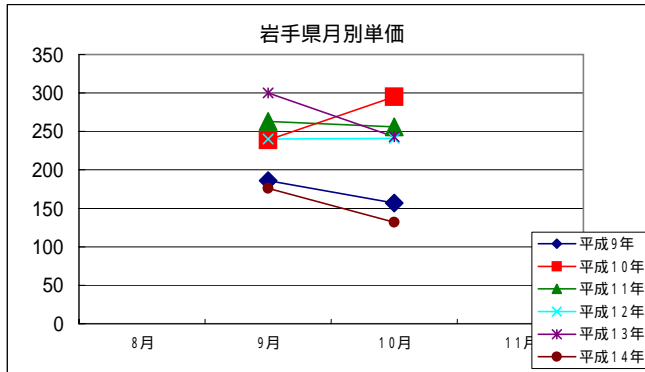
長野県 単価

| | 8月 | 9月 | 10月 | 11月 |
|-------|-----|-----|-----|-----|
| 平成9年 | 304 | 242 | 131 | |
| 平成10年 | 256 | 233 | 361 | 347 |
| 平成11年 | 430 | 305 | 234 | |
| 平成12年 | 365 | 301 | 158 | 189 |
| 平成13年 | 334 | 311 | 180 | 139 |
| 平成14年 | 339 | 241 | 83 | |



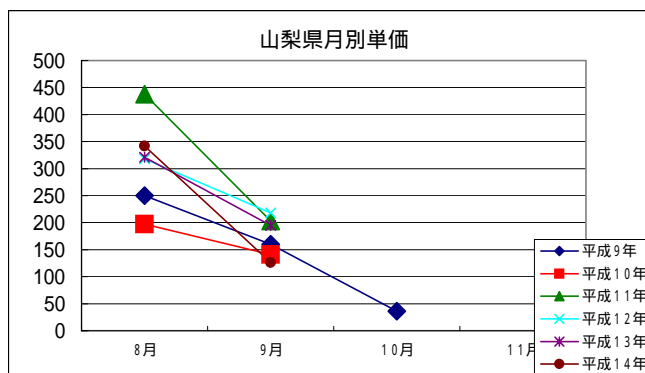
山形県 単価

| | 8月 | 9月 | 10月 | 11月 |
|-------|-----|-----|-----|-----|
| 平成9年 | 268 | 184 | 85 | |
| 平成10年 | 203 | 178 | 476 | |
| 平成11年 | 308 | 222 | 265 | |
| 平成12年 | 277 | 213 | 270 | |
| 平成13年 | 265 | 263 | 115 | |
| 平成14年 | 238 | 131 | 80 | |



岩手県 単価

| | 8月 | 9月 | 10月 | 11月 |
|-------|----|-----|-----|-----|
| 平成9年 | | 186 | 157 | |
| 平成10年 | | 239 | 295 | |
| 平成11年 | | 263 | 256 | |
| 平成12年 | | 240 | 241 | |
| 平成13年 | | 300 | 243 | |
| 平成14年 | | 176 | 132 | |



山梨県 単価

| | 8月 | 9月 | 10月 | 11月 |
|-------|-----|-----|-----|-----|
| 平成9年 | 250 | 160 | 36 | |
| 平成10年 | 197 | 141 | | |
| 平成11年 | 438 | 203 | | |
| 平成12年 | 318 | 218 | | |
| 平成13年 | 321 | 195 | | |
| 平成14年 | 342 | 126 | | |

つがるの市場動向

入荷量(t)

単価(円/kg)

