

13 かき の 流 通 動 向

平成14年の東京都中央卸売市場におけるかき全体の入荷量は26,446 t (前年比87%、平年比90%)、価格は232円/kg (前年比103%、平年比96%)であった。

本県産の入荷量は617 t (前年比96%、平年比85%)、価格は140円/kg (前年比95%、平年比90%)であった。

産地別にみると、かき全体の31%を占める和歌山県産が8,288 t (前年比96%、平年比98%)、価格233円/kg (前年比107%、平年比102%)で、次いで奈良県産は4,159 t、229円/kgで、福岡県産は3,032 t、293円/kg、新潟県産は2,391 t、222円/kgであった。

かきは隔年結果になりやすい品目で、月別に入荷量と単価の関係が高い品目である。近年、刀根早生の作付拡大を図る産地が多く、9月の入荷量は増加しており、入荷量と単価の関係は高い。10月11月になると関係は薄くなる。本年は、主要産地が裏年であったことから、入荷量は前年を下回ったが、旬別価格動向のグラフのとおり、価格は前年同様に推移した。

9月の入荷量は和歌山県産がほぼ2/3を占め、増加している。10月の入荷量は1万1、2千tで安定しているが、前述のとおり、刀根早生が増え、9月と10月の出荷割合が高まっている

かきは秋の味覚として9月10月の価格が11月より高い。渋柿では刀根早生の評価が定着してきており、本県産主力の平核無の入荷が多い10月下旬から11月中旬は、富有の入荷まで甘柿が手薄な時期であるが、本年も10月下旬まで堅調であったが、その後前年並に移行した。

贈答用の需要は11月下旬以降増え、価格はやや上昇するが、品質もちの関係で低温貯蔵された甘柿が使われる。

本県産入荷量のうち、10月は170 t、11月403 t、12月26 tと前進出荷されたが、年間入荷量は少なかった。価格は、10月が177円/kg、11月124円/kg、12月131円/kgとなった。

東京都中央卸売市場における かき の入荷状況

年度	産地名	入 荷 量					単 価				
		9月	10月	11月	12月	年間	9月	10月	11月	12月	年間
平成9年	和歌山県	604	7,210	1,879	458	10,179	491	201	159	189	213
	福岡県	138	654	1,331	936	3,345	502	373	254	251	314
	奈良県	141	3,164	1,920	928	6,182	856	199	160	185	205
	新潟県	0	678	1,227	23	1,928	0	182	189	238	187
	山形県	0	39	152	7	198	0	110	126	186	125
	全体	1,549	14,444	10,389	4,363	31,275	508	216	184	200	225
平成10年	和歌山県	1,384	4,513	898	139	6,967	387	288	214	350	302
	福岡県	363	972	1,106	502	3,442	411	396	333	428	383
	奈良県	237	2,238	1,583	219	4,316	572	301	227	404	301
	新潟県	0	862	2,219	479	3,559	0	369	240	181	263
	山形県	0	90	728	202	1,021	0	274	169	168	178
	全体	3,003	11,162	9,191	2,855	27,233	412	317	249	310	308
平成11年	和歌山県	819	5,084	1,979	299	8,219	384	202	179	206	217
	福岡県	105	732	1,402	1,368	3,984	409	378	242	216	279
	奈良県	84	2,558	1,692	631	5,034	773	224	192	213	229
	新潟県	0	626	1,639	242	2,507	0	243	212	165	215
	山形県	0	68	648	44	760	0	191	128	206	138
	全体	1,761	10,936	11,434	4,816	29,672	415	236	203	200	233
平成12年	和歌山県	530	5,903	1,703	268	8,440	426	194	181	203	209
	福岡県	229	1,010	1,546	1,595	4,969	314	261	238	234	254
	奈良県	111	2,102	1,424	653	4,369	743	188	180	201	210
	新潟県	0	771	1,260	46	2,077	0	195	248	219	228
	山形県	1	149	797	62	1,010	253	150	149	251	155
	全体	1,677	12,040	10,003	4,134	28,969	389	203	200	217	220
平成13年	和歌山県	1,943	5,437	1,025	236	8,671	248	208	194	223	218
	福岡県	311	966	1,948	1,076	4,774	273	283	218	294	266
	奈良県	313	2,441	1,615	383	4,797	363	225	180	247	226
	新潟県	0	1,207	1,917	3	3,128	0	229	202	190	213
	山形県	0	131	473	38	642	0	170	134	247	148
	全体	3,217	12,593	10,518	3,207	30,418	272	226	190	252	225
平成14年	和歌山県	1,776	5,229	964	251	8,288	328	204	191	218	233
	福岡県	270	597	1,212	490	3,032	339	299	244	301	293
	奈良県	163	2,115	1,216	592	4,159	406	216	194	247	229
	新潟県	0	945	1,414	31	2,391	0	233	215	235	222
	山形県	0	170	403	26	617	0	177	124	131	140
	全体	2,830	11,390	8,865	2,602	26,446	333	219	198	247	232
平成14年 / 前年	和歌山県	91%	96%	94%	106%	96%	132%	98%	98%	98%	107%
	福岡県	87%	62%	62%	46%	64%	124%	106%	112%	102%	110%
	奈良県	52%	87%	75%	155%	87%	112%	96%	108%	100%	101%
	新潟県		78%	74%	1033%	76%		102%	106%	124%	104%
	山形県		130%	85%	68%	96%		104%	93%	53%	95%
	全体	88%	90%	84%	81%	87%	122%	97%	104%	98%	103%
平成14年 / 平年	和歌山県	168%	93%	64%	90%	98%	93%	95%	106%	100%	102%
	福岡県	118%	69%	83%	45%	74%	93%	90%	97%	115%	100%
	奈良県	92%	85%	74%	105%	84%	70%	96%	104%	112%	99%
	新潟県	0%	114%	86%	20%	91%	0%	95%	98%	131%	98%
	山形県	0%	178%	72%	37%	85%	0%	98%	85%	67%	90%
	全体	126%	93%	86%	67%	90%	87%	92%	97%	108%	96%
平成9年～ 13年平均	和歌山県	1,056	5,629	1,497	280	8,495	351	215	181	217	229
	福岡県	229	867	1,467	1,095	4,103	365	333	251	262	293
	奈良県	177	2,501	1,647	563	4,940	584	226	187	220	232
	新潟県	0	829	1,652	159	2,640	0	246	219	180	225
	山形県	1	95	560	71	726	253	181	146	196	155
	全体	2,241	12,235	10,307	3,875	29,513	382	238	204	228	241

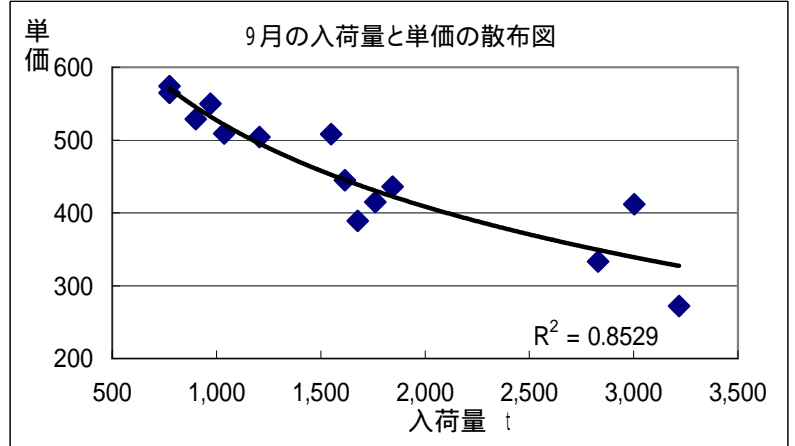
資料：青果物流通年報より作成。単位はt、円/kg。
 単価の平均値は、加重平均により算出
 1:未満の場合、単価は入力しなかった。

東京都中央卸売市場におけるかきの入荷量と単価

	入荷量					単価				
	9月	10月	11月	12月	年間	9月	10月	11月	12月	年間
平成9年	1,549	14,444	10,389	4,363	31,275	508	216	184	200	225
平成10年	3,003	11,162	9,191	2,855	27,233	412	317	249	310	308
平成11年	1,761	10,936	11,434	4,816	29,672	415	236	203	200	233
平成12年	1,677	12,040	10,003	4,134	28,969	389	203	200	217	220
平成13年	3,217	12,593	10,518	3,207	30,418	272	226	190	252	225
平成14年	2,830	11,390	8,865	2,602	26,446	333	219	198	247	232
前年比	88%	90%	84%	81%	87%	122%	97%	104%	98%	103%
平年比	126%	93%	86%	67%	90%	87%	92%	97%	108%	96%
過去5ヶ年平均	2,241	12,235	10,307	3,875	29,513	382	238	204	228	241

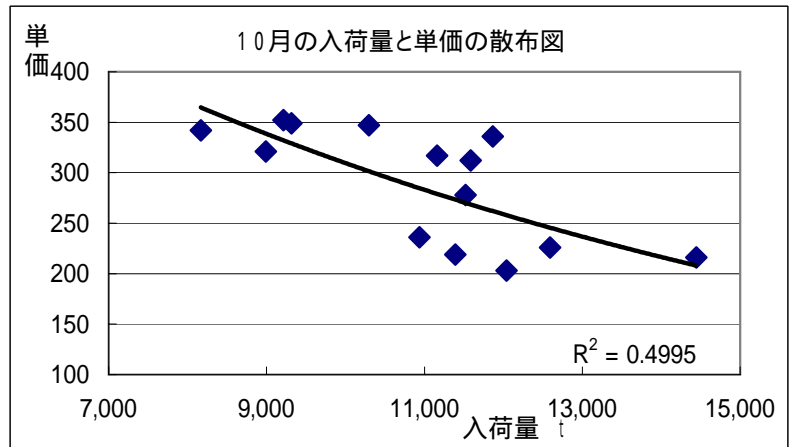
9月

	入荷量	単価
平成元年	775	565
平成2年	971	550
平成3年	1,616	445
平成4年	1,037	509
平成5年	774	574
平成6年	1,845	436
平成7年	901	529
平成8年	1,206	504
平成9年	1,549	508
平成10年	3,003	412
平成11年	1,761	415
平成12年	1,677	389
平成13年	3,217	272
平成14年	2,830	333



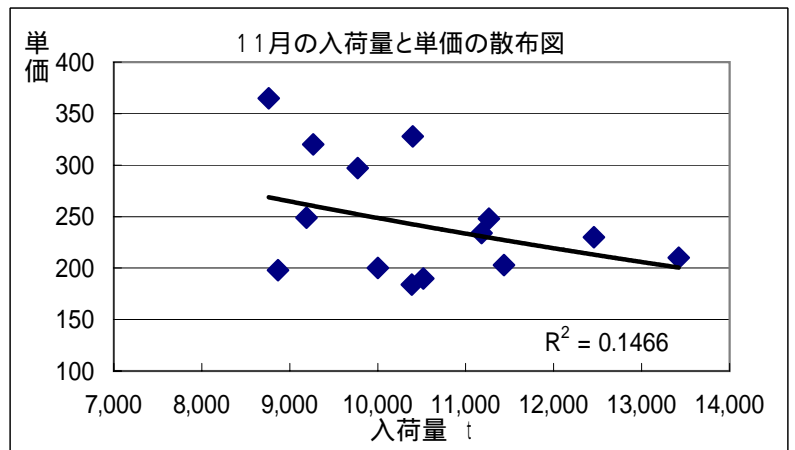
10月

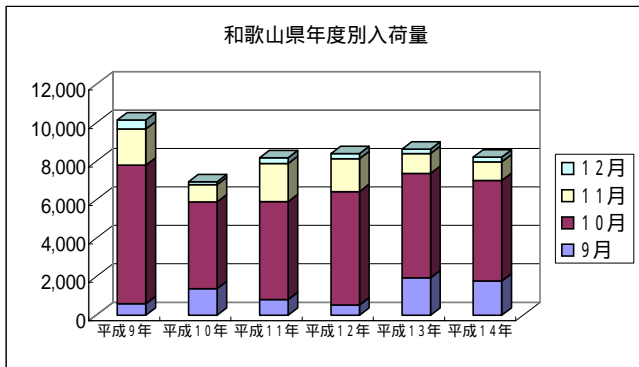
	入荷量	単価
平成元年	8,167	342
平成2年	9,214	352
平成3年	9,317	349
平成4年	11,522	278
平成5年	8,989	321
平成6年	11,584	312
平成7年	10,295	347
平成8年	11,866	336
平成9年	14,444	216
平成10年	11,162	317
平成11年	10,936	236
平成12年	12,040	203
平成13年	12,593	226
平成14年	11,390	219



11月

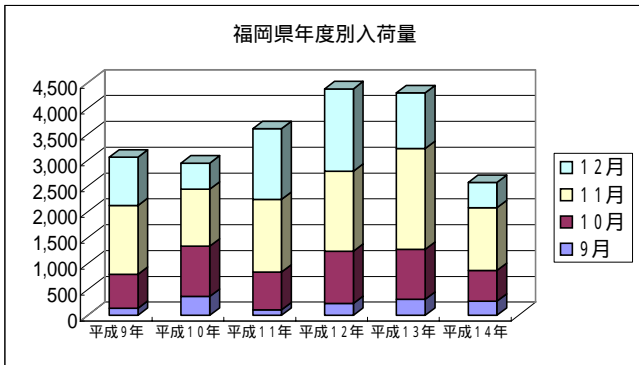
	入荷量	単価
平成元年	11,265	248
平成2年	11,182	234
平成3年	9,268	320
平成4年	13,421	210
平成5年	10,398	328
平成6年	12,456	230
平成7年	9,774	297
平成8年	8,760	365
平成9年	10,389	184
平成10年	9,191	249
平成11年	11,434	203
平成12年	10,003	200
平成13年	10,518	190
平成14年	8,865	198





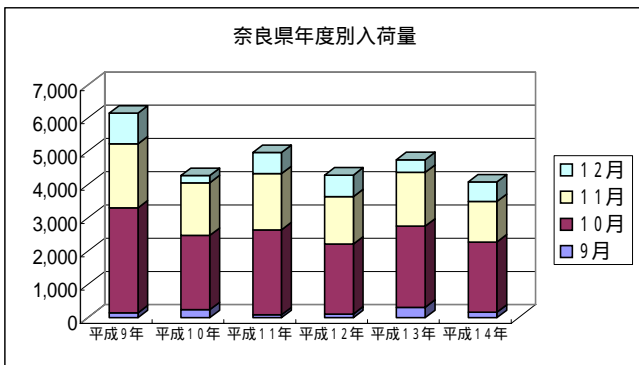
和歌山県 入荷量

	9月	10月	11月	12月
平成9年	604	7,210	1,879	458
平成10年	1,384	4,513	898	139
平成11年	819	5,084	1,979	299
平成12年	530	5,903	1,703	268
平成13年	1,943	5,437	1,025	236
平成14年	1,776	5,229	964	251



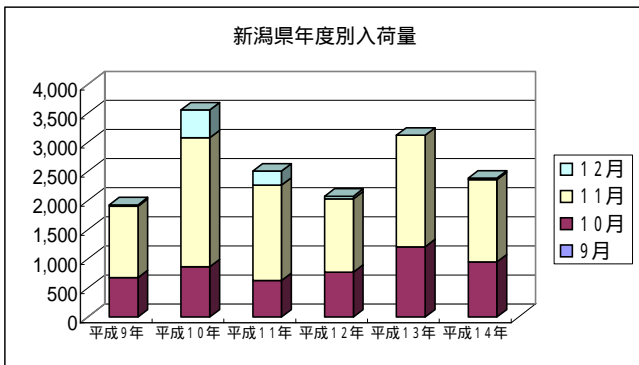
福岡県 入荷量

	9月	10月	11月	12月
平成9年	138	654	1,331	936
平成10年	363	972	1,106	502
平成11年	105	732	1,402	1,368
平成12年	229	1,010	1,546	1,595
平成13年	311	966	1,948	1,076
平成14年	270	597	1,212	490



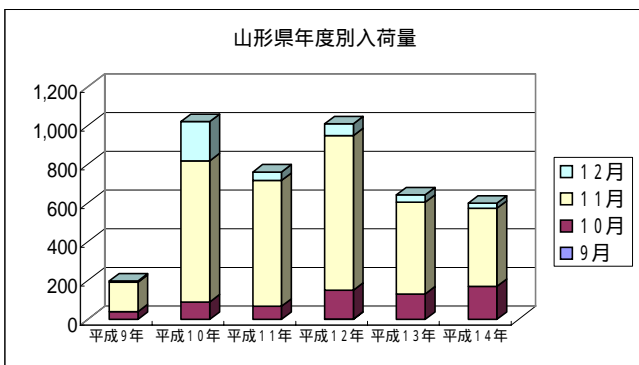
奈良県 入荷量

	9月	10月	11月	12月
平成9年	141	3,164	1,920	928
平成10年	237	2,238	1,583	219
平成11年	84	2,558	1,692	631
平成12年	111	2,102	1,424	653
平成13年	313	2,441	1,615	383
平成14年	163	2,115	1,216	592



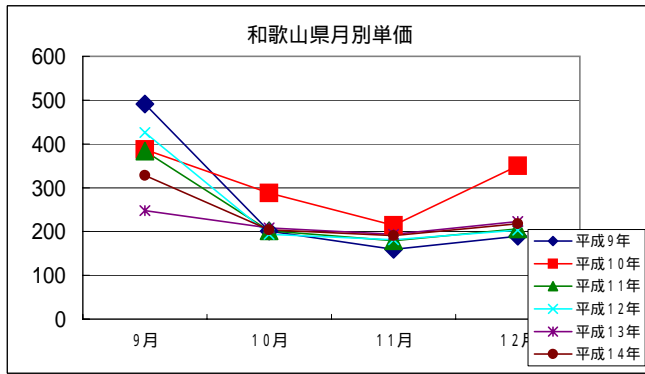
新潟県 入荷量

	9月	10月	11月	12月
平成9年	0	678	1,227	23
平成10年	0	862	2,219	479
平成11年	0	626	1,639	242
平成12年	0	771	1,260	46
平成13年	0	1,207	1,917	3
平成14年	0	945	1,414	31



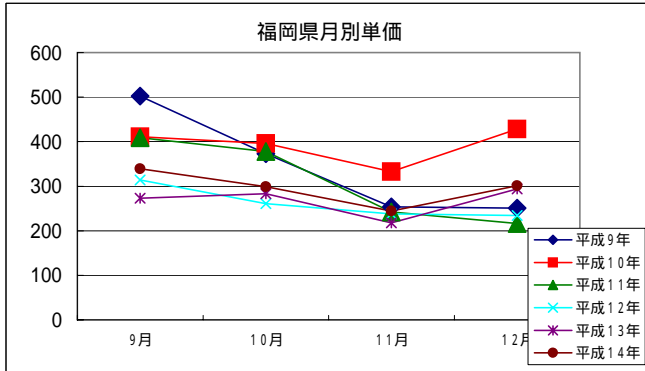
山形県 入荷量

	9月	10月	11月	12月
平成9年	0	39	152	7
平成10年	0	90	728	202
平成11年	0	68	648	44
平成12年	1	149	797	62
平成13年	0	131	473	38
平成14年	0	170	403	26



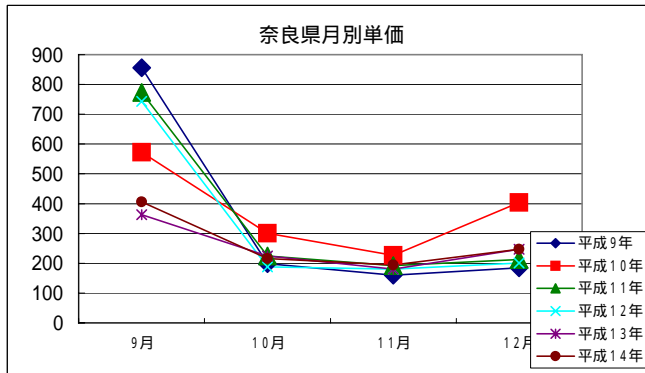
和歌山県 単価

	9月	10月	11月	12月
平成9年	491	201	159	189
平成10年	387	288	214	350
平成11年	384	202	179	206
平成12年	426	194	181	203
平成13年	248	208	194	223
平成14年	328	204	191	218



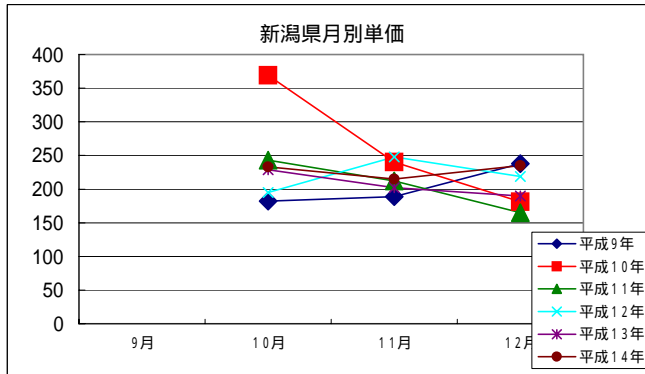
福岡県 単価

	9月	10月	11月	12月
平成9年	502	373	254	251
平成10年	411	396	333	428
平成11年	409	378	242	216
平成12年	314	261	238	234
平成13年	273	283	218	294
平成14年	339	299	244	301



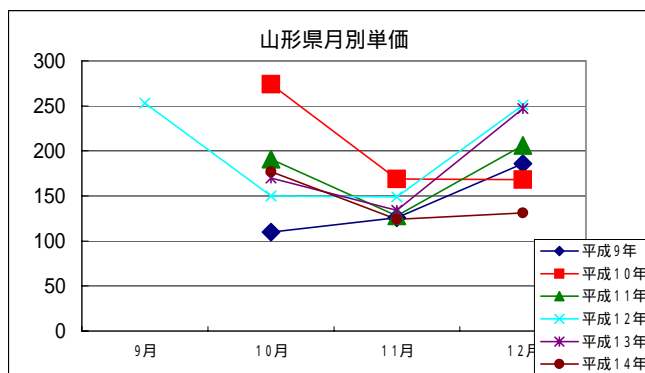
奈良県 単価

	9月	10月	11月	12月
平成9年	856	199	160	185
平成10年	572	301	227	404
平成11年	773	224	192	213
平成12年	743	188	180	201
平成13年	363	225	180	247
平成14年	406	216	194	247



新潟県 単価

	9月	10月	11月	12月
平成9年		182	189	238
平成10年		369	240	181
平成11年		243	212	165
平成12年		195	248	219
平成13年		229	202	190
平成14年		233	215	235



山形県 単価

	9月	10月	11月	12月
平成9年		110	126	186
平成10年		274	169	168
平成11年		191	128	206
平成12年	253	150	149	251
平成13年		170	134	247
平成14年		177	124	131

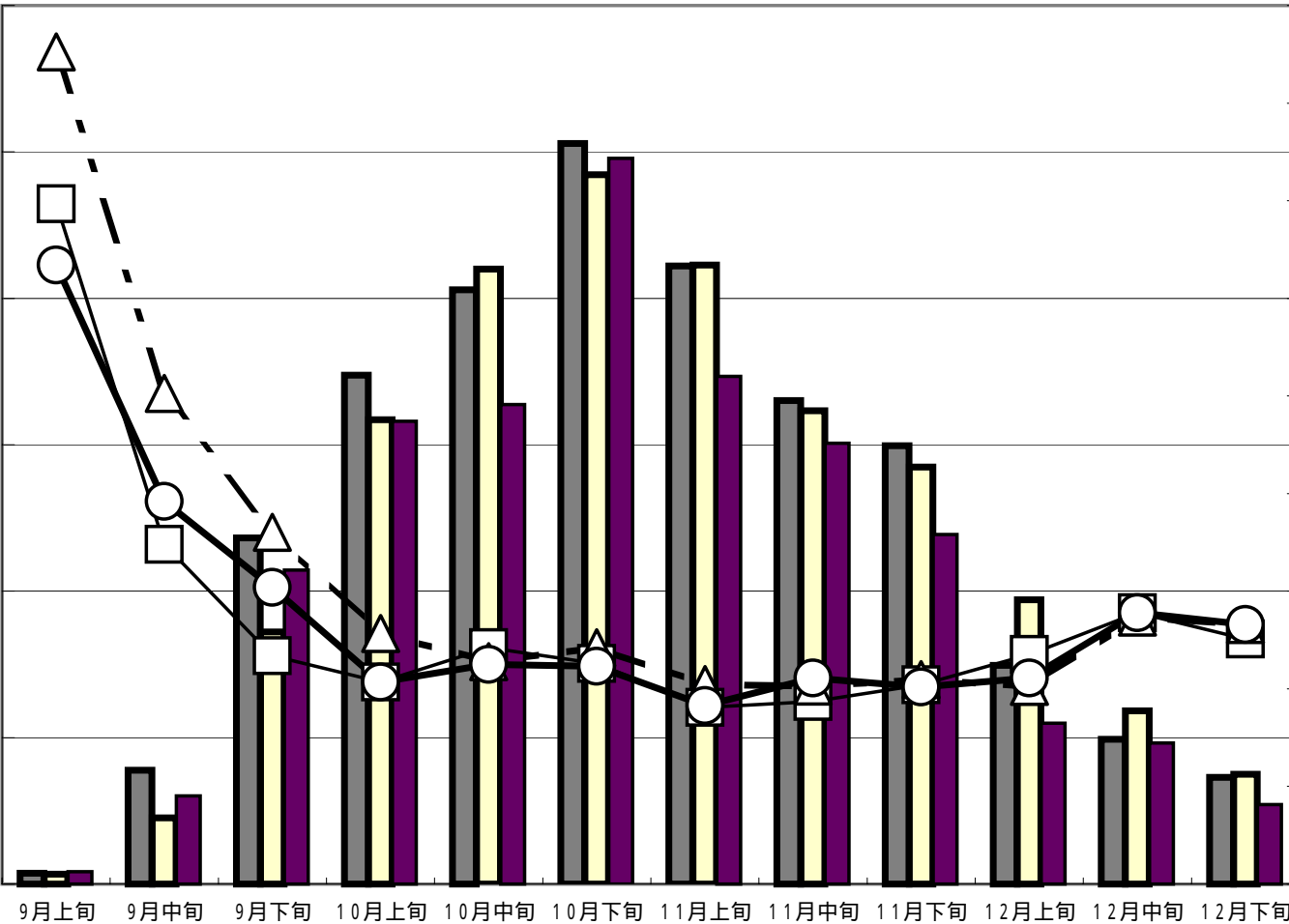
かきの市場動向

入荷量(t)

単価(円/kg)

6000
5000
4000
3000
2000
1000
0

900
800
700
600
500
400
300
200
100
0



- 13年入荷量
- 14年入荷量
- 平年入荷量
- 13年単価
- △ 平年単価
- 14年単価