

1 きゅうり  
東京都中央卸売市場におけるきゅうりの入荷状況

年度	産地名	入 荷 量					単 価				
		6月	7月	8月	9月	年間	6月	7月	8月	9月	年間
平成10年	埼玉県	2,784	391	51	1,279	17,304	157	127	258	254	328
	群馬県	1,772	265	94	909	14,006	139	127	209	268	346
	福島県	1,539	4,811	4,610	2,070	14,370	217	199	256	303	249
	千葉県	608	323	135	281	9,911	134	109	199	224	357
	山形県	337	617	313	219	1,673	196	202	245	296	241
	全体	9,430	10,171	9,637	8,812	89,718	170	186	253	275	323
平成11年	埼玉県	2,720	493	54	1,248	17,980	175	255	333	241	260
	群馬県	1,596	276	99	977	14,654	143	238	287	245	267
	福島県	1,260	4,062	4,291	2,788	13,676	273	240	297	250	265
	千葉県	688	320	116	319	10,813	137	180	189	210	243
	山形県	289	711	322	184	1,735	252	223	247	236	240
	全体	8,836	10,244	9,667	9,473	94,134	190	224	282	236	261
平成12年	埼玉県	2,672	351	71	1,145	18,257	193	122	182	371	267
	群馬県	1,430	256	118	987	14,395	171	126	181	387	273
	福島県	1,628	4,479	4,665	1,952	14,163	249	175	226	336	229
	千葉県	610	333	105	288	10,315	163	117	147	329	281
	山形県	295	579	335	227	1,607	215	149	182	300	200
	全体	9,013	10,334	10,367	8,105	92,357	204	165	222	344	270
平成13年	埼玉県	2,596	345	53	935	17,578	190	112	208	277	230
	群馬県	1,498	274	79	865	14,885	174	117	222	285	239
	福島県	1,397	4,670	4,612	2,265	14,117	245	178	230	283	221
	千葉県	626	379	122	251	10,270	168	106	188	252	271
	山形県	202	404	287	198	1,268	223	155	208	265	201
	全体	8,563	9,895	9,849	8,298	91,579	201	169	229	274	248
平成14年	埼玉県	2,342	664	36	957	17,494	202	259	271	190	263
	群馬県	1,216	305	139	875	13,960	179	246	246	195	256
	福島県	1,066	3,873	4,504	2,328	12,866	326	304	243	189	256
	千葉県	570	333	151	255	9,854	176	223	158	159	258
	山形県	239	414	299	286	1,487	294	272	215	159	233
	全体	7,658	9,368	9,635	8,929	89,758	228	283	238	184	265
平成15年	埼玉県	2,275	471	27	1,119	17,380	164	215	309	213	244
	群馬県	1,027	203	44	787	11,567	149	220	277	216	249
	福島県	1,490	3,129	3,198	2,044	10,925	228	277	280	292	269
	千葉県	594	313	117	271	9,197	137	199	221	201	258
	山形県	208	433	263	232	1,298	190	232	255	253	228
	全体	7,898	7,811	7,679	8,170	82,490	179	253	275	252	264
平成15年 / 前年	埼玉県	97%	71%	75%	117%	99%	81%	83%	114%	112%	93%
	群馬県	84%	67%	32%	90%	83%	83%	89%	113%	111%	97%
	福島県	140%	81%	71%	88%	85%	70%	91%	115%	154%	105%
	千葉県	104%	94%	77%	106%	93%	78%	89%	140%	126%	100%
	山形県	87%	105%	88%	81%	87%	65%	85%	119%	159%	98%
	全体	103%	83%	80%	91%	92%	79%	89%	116%	137%	100%
平成15年 / 平年	埼玉県	87%	105%	51%	101%	98%	90%	113%	126%	79%	91%
	群馬県	68%	74%	42%	85%	80%	93%	127%	121%	78%	90%
	福島県	108%	71%	70%	90%	79%	89%	128%	112%	109%	110%
	千葉県	96%	93%	93%	97%	90%	88%	136%	125%	85%	92%
	山形県	76%	79%	85%	104%	84%	81%	116%	116%	103%	102%
	全体	91%	78%	78%	94%	90%	91%	124%	113%	97%	97%
平成4年～ 14年平均	埼玉県	2,623	449	53	1,113	17,723	183	191	245	268	269
	群馬県	1,502	275	106	923	14,380	159	173	229	278	276
	福島県	1,378	4,379	4,536	2,281	13,838	257	216	250	268	244
	千葉県	620	338	126	279	10,233	155	146	176	236	281
	山形県	272	545	311	223	1,554	233	200	219	246	224
	全体	8,700	10,002	9,831	8,723	91,509	197	204	244	261	273

資料：青果物流通年報より作成。単位はt、円/kg。

平成15年データは速報値。

単価の平均値は、単純平均により算出。

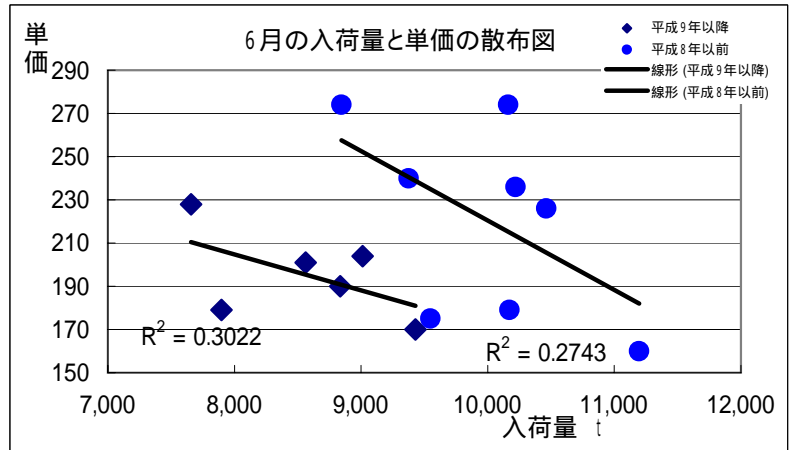
1未満の場合、単価は入力しなかった。

# 東京都中央卸売市場におけるきゅうりの入荷量と単価

	入荷量					単価				
	6月	7月	8月	9月	年間	6月	7月	8月	9月	年間
平成10年	9,430	10,171	9,637	8,812	89,718	170	186	253	275	323
平成11年	8,836	10,244	9,667	9,473	94,134	190	224	282	236	261
平成12年	9,013	10,334	10,367	8,105	92,357	204	165	222	344	270
平成13年	8,563	9,895	9,849	8,298	91,579	201	169	229	274	248
平成14年	7,658	9,368	9,635	8,929	89,758	228	283	238	184	265
平成15年	7,898	7,811	7,679	8,170	82,490	179	253	275	252	264
前年比	103%	83%	80%	91%	92%	79%	89%	116%	137%	100%
平年比	91%	78%	78%	94%	90%	91%	124%	113%	97%	97%
過去5ヶ年平均	8,700	10,002	9,831	8,723	91,509	197	204	244	261	273

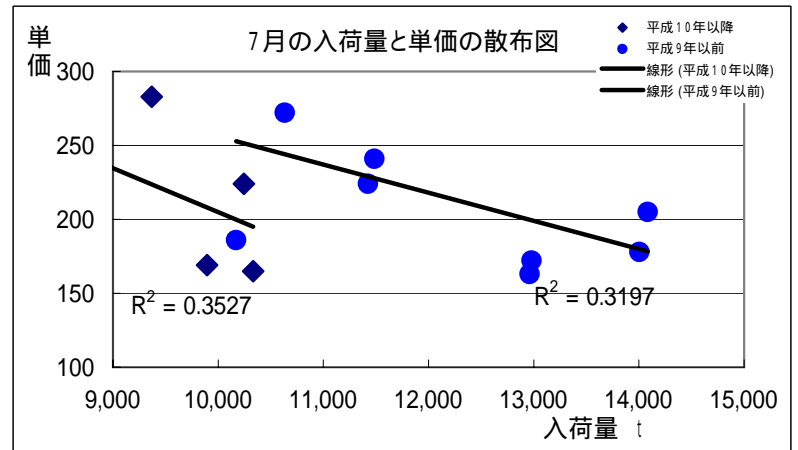
## 6月

	入荷量	単価
平成2年	11,196	160
平成3年	10,464	226
平成4年	10,163	274
平成5年	10,221	236
平成6年	10,172	179
平成7年	9,375	240
平成8年	8,846	274
平成9年	9,547	175
平成10年	9,430	170
平成11年	8,836	190
平成12年	9,013	204
平成13年	8,563	201
平成14年	7,658	228
平成15年	7,898	179



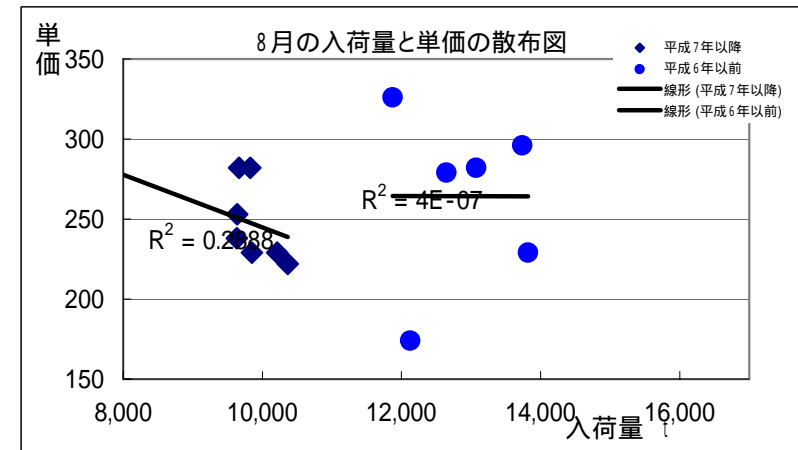
## 7月

	入荷量	単価
平成2年	14,006	178
平成3年	14,083	205
平成4年	12,979	172
平成5年	10,996	307
平成6年	12,962	163
平成7年	11,486	241
平成8年	11,426	224
平成9年	10,634	272
平成10年	10,171	186
平成11年	10,244	224
平成12年	10,334	165
平成13年	9,895	169
平成14年	9,368	283
平成15年	7,811	253

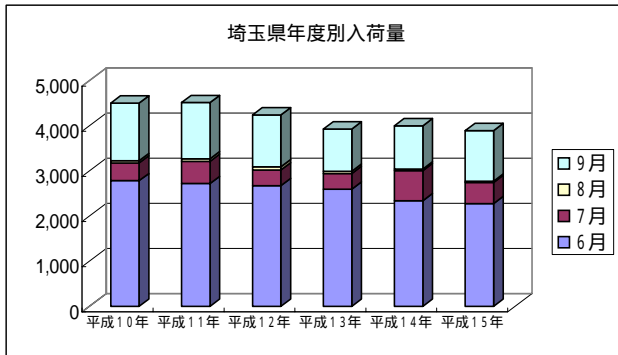


## 8月

	入荷量	単価
平成2年	13,736	296
平成3年	13,075	282
平成4年	13,821	229
平成5年	11,874	326
平成6年	12,646	279
平成7年	12,127	174
平成8年	10,215	229
平成9年	9,828	282
平成10年	9,637	253
平成11年	9,667	282
平成12年	10,367	222
平成13年	9,849	229
平成14年	9,635	238
平成15年	7,679	275

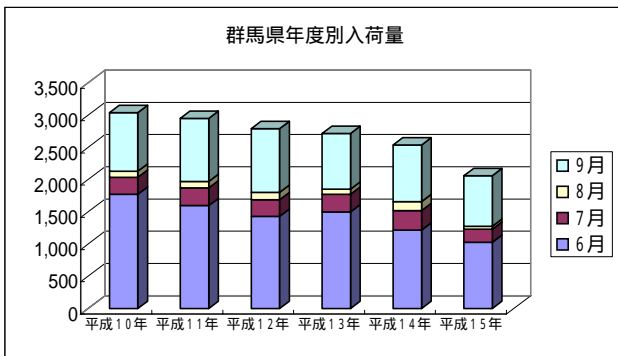


# 産地別月別入荷量



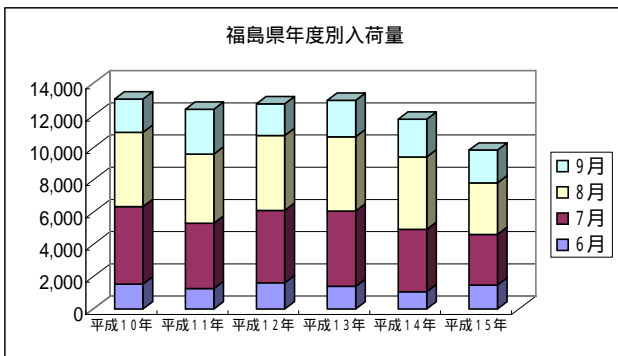
埼玉県 入荷量

	6月	7月	8月	9月
平成10年	2,784	391	51	1,279
平成11年	2,720	493	54	1,248
平成12年	2,672	351	71	1,145
平成13年	2,596	345	53	935
平成14年	2,342	664	36	957
平成15年	2,275	471	27	1,119



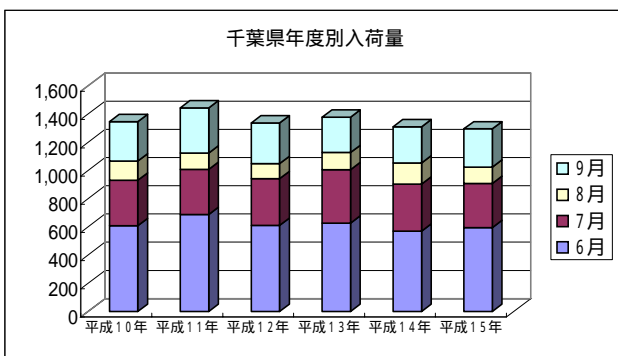
群馬県 入荷量

	6月	7月	8月	9月
平成10年	1,772	265	94	909
平成11年	1,596	276	99	977
平成12年	1,430	256	118	987
平成13年	1,498	274	79	865
平成14年	1,216	305	139	875
平成15年	1,027	203	44	787



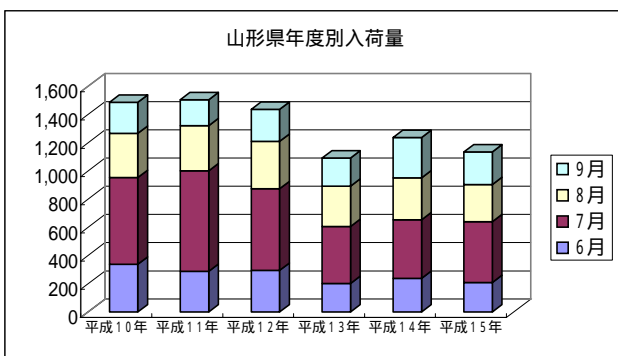
福島県 入荷量

	6月	7月	8月	9月
平成10年	1,539	4,811	4,610	2,070
平成11年	1,260	4,062	4,291	2,788
平成12年	1,628	4,479	4,665	1,952
平成13年	1,397	4,670	4,612	2,265
平成14年	1,066	3,873	4,504	2,328
平成15年	1,490	3,129	3,198	2,044



千葉県 入荷量

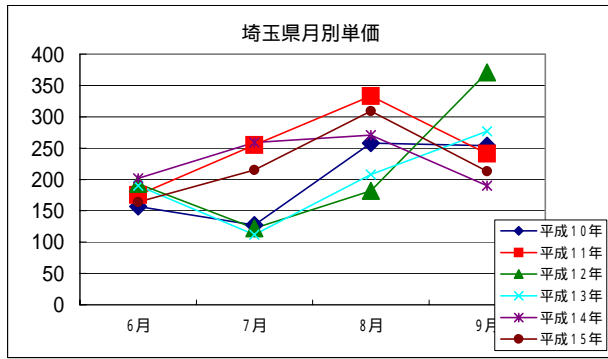
	6月	7月	8月	9月
平成10年	608	323	135	281
平成11年	688	320	116	319
平成12年	610	333	105	288
平成13年	626	379	122	251
平成14年	570	333	151	255
平成15年	594	313	117	271



山形県 入荷量

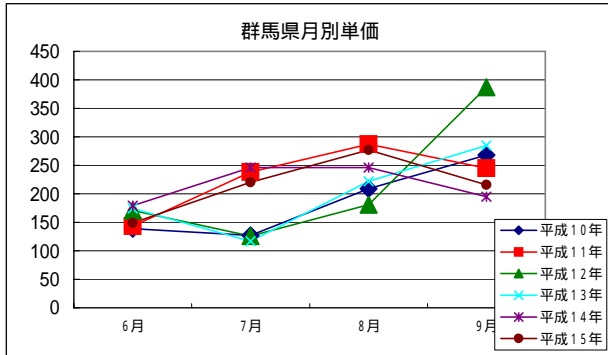
	6月	7月	8月	9月
平成10年	337	617	313	219
平成11年	289	711	322	184
平成12年	295	579	335	227
平成13年	202	404	287	198
平成14年	239	414	299	286
平成15年	208	433	263	232

# 産地別月別単価



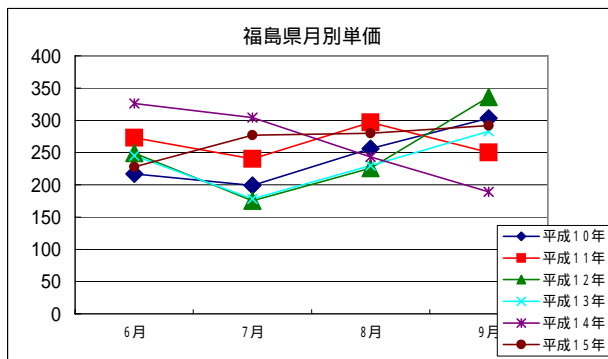
埼玉県 単価

	6月	7月	8月	9月
平成10年	157	127	258	254
平成11年	175	255	333	241
平成12年	193	122	182	371
平成13年	190	112	208	277
平成14年	202	259	271	190
平成15年	164	215	309	213



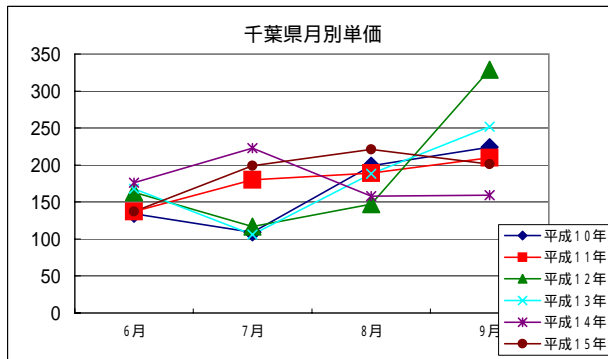
群馬県 単価

	6月	7月	8月	9月
平成10年	139	127	209	268
平成11年	143	238	287	245
平成12年	171	126	181	387
平成13年	174	117	222	285
平成14年	179	246	246	195
平成15年	149	220	277	216



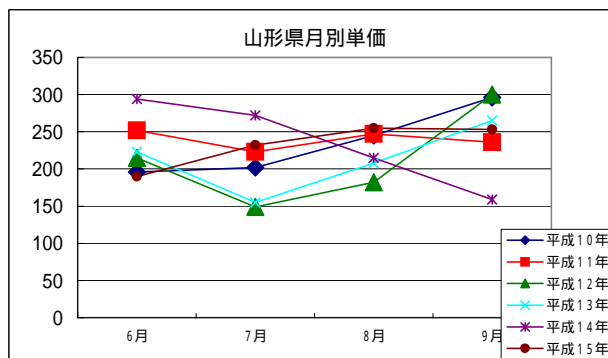
福島県 単価

	6月	7月	8月	9月
平成10年	217	199	256	303
平成11年	273	240	297	250
平成12年	249	175	226	336
平成13年	245	178	230	283
平成14年	326	304	243	189
平成15年	228	277	280	292



千葉県 単価

	6月	7月	8月	9月
平成10年	134	109	199	224
平成11年	137	180	189	210
平成12年	163	117	147	329
平成13年	168	106	188	252
平成14年	176	223	158	159
平成15年	137	199	221	201



山形県 単価

	6月	7月	8月	9月
平成10年	196	202	245	296
平成11年	252	223	247	236
平成12年	215	149	182	300
平成13年	223	155	208	265
平成14年	294	272	215	159
平成15年	190	232	255	253

# きゅうりの市場動向

入荷量(t)

単価(円/kg)

