

2 トマト

東京都中央卸売市場におけるトマトの入荷状況

年度	産地名	入 荷 量					単 価				
		6月	7月	8月	9月	年間	6月	7月	8月	9月	年間
平成10年	千葉県	1,959	1,324	1,320	2,540	15,395	253	162	167	218	299
	熊本県	395	40	4	7	9,957	239	260	587	530	449
	茨城県	1,359	790	351	1,933	8,996	244	162	150	218	283
	青森県	148	1,866	3,082	2,064	7,772	279	268	215	278	259
	山形県	377	523	269	126	1,387	310	241	184	233	257
	全体	10,135	10,514	12,613	10,494	93,504	269	228	207	250	334
平成11年	千葉県	2,317	1,368	1,163	2,462	16,045	193	187	260	297	319
	熊本県	372	38	8	6	8,904	209	313	428	748	383
	茨城県	1,656	754	494	1,807	9,317	192	202	351	315	311
	青森県	157	1,949	2,793	1,308	6,911	290	216	286	310	289
	山形県	300	508	240	64	1,176	263	235	251	332	261
	全体	10,857	10,569	10,964	9,430	92,485	214	217	292	339	332
平成12年	千葉県	2,513	1,357	1,133	2,779	17,294	160	170	242	202	236
	熊本県	289	30	21	11	11,536	162	346	435	627	328
	茨城県	1,830	978	743	1,794	10,763	165	207	263	228	238
	青森県	184	2,199	2,514	1,756	7,496	240	244	297	289	283
	山形県	311	461	187	84	1,106	258	235	270	266	254
	全体	11,546	11,249	11,401	10,534	101,545	181	217	292	256	276
平成13年	千葉県	2,165	1,480	1,080	2,330	16,212	189	184	236	195	231
	熊本県	439	40	20	24	12,413	180	352	516	593	318
	茨城県	1,705	893	488	1,396	10,986	191	224	292	216	239
	青森県	99	1,708	2,462	1,911	7,378	274	268	304	285	286
	山形県	220	399	148	92	948	268	263	266	263	263
	全体	10,456	10,862	10,935	9,819	98,828	202	237	288	254	279
平成14年	千葉県	1,943	1,304	1,258	1,943	14,556	198	204	276	272	264
	熊本県	295	47	19	23	12,125	0	374	479	605	310
	茨城県	0	1,142	696	1,458	10,274	0	227	338	276	264
	青森県	143	1,791	2,222	1,512	6,719	332	270	324	350	310
	山形県	239	489	186	86	1,073	295	241	272	322	267
	全体	9,879	10,888	10,060	8,800	96,119	216	240	315	315	295
平成15年	千葉県	1,918	1,009	1,039	2,306	13,965	161	203	136	134	224
	熊本県	293	21	5	6	10,761	200	270	515	470	351
	茨城県	1,616	711	371	1,812	9,347	173	233	215	145	224
	青森県	228	1,374	2,689	1,806	7,422	239	281	184	230	235
	山形県	232	357	256	125	1,032	245	284	227	240	257
	全体	10,367	8,246	10,999	10,711	91,023	185	259	185	185	277
平成15年 / 前年	千葉県	99%	77%	83%	119%	96%	81%	100%	49%	49%	85%
	熊本県	99%	45%	26%	26%	89%	#DIV/0!	72%	108%	78%	113%
	茨城県	#DIV/0!	62%	53%	124%	91%	#DIV/0!	103%	64%	53%	85%
	青森県	159%	77%	121%	119%	110%	72%	104%	57%	66%	76%
	山形県	97%	73%	138%	145%	96%	83%	118%	83%	75%	96%
	全体	105%	76%	109%	122%	95%	86%	108%	59%	59%	94%
平成15年 / 平年	千葉県	88%	74%	87%	96%	88%	82%	112%	58%	57%	83%
	熊本県	82%	54%	35%	42%	98%	120%	82%	108%	77%	100%
	茨城県	123%	78%	67%	108%	93%	89%	113%	75%	58%	85%
	青森県	156%	72%	103%	106%	102%	85%	111%	65%	77%	83%
	山形県	80%	75%	124%	138%	91%	87%	117%	93%	87%	99%
	全体	98%	76%	98%	109%	94%	86%	114%	67%	66%	92%
平成10年 ~ 14 年平均	千葉県	2,179	1,367	1,191	2,411	15,900	196	181	235	235	269
	熊本県	358	39	14	14	10,987	166	330	477	609	353
	茨城県	1,310	911	554	1,678	10,067	195	207	288	251	265
	青森県	146	1,903	2,615	1,710	7,255	281	252	281	299	285
	山形県	289	476	206	90	1,138	280	242	243	276	260
	全体	10,575	10,816	11,195	9,815	96,496	215	228	276	281	302

資料：青果物流通年報より作成。単位はt、円/kg。

単価の平均値は、加重平均により算出

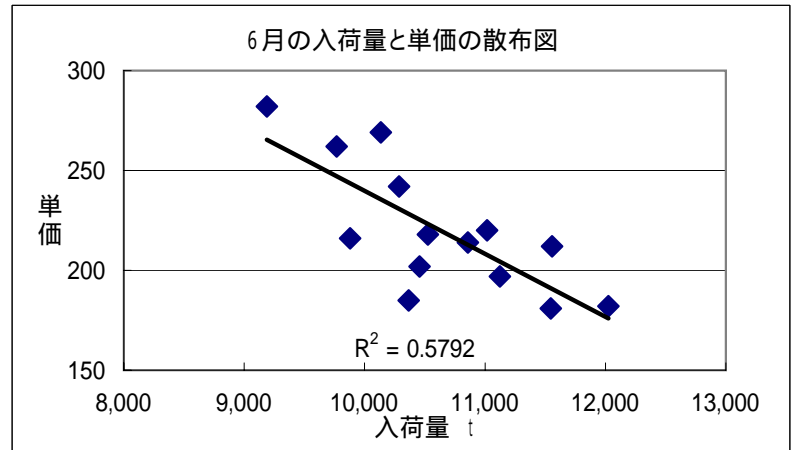
1:未満の場合、単価は入力しなかった。

## 東京都中央卸売市場におけるトマトの入荷量と単価

	入荷量					単価				
	6月	7月	8月	9月	年間	6月	7月	8月	9月	年間
平成10年	10,135	10,514	12,613	10,494	93,504	269	228	207	250	334
平成11年	10,857	10,569	10,964	9,430	92,485	214	217	292	339	332
平成12年	11,546	11,249	11,401	10,534	101,545	181	217	292	256	276
平成13年	10,456	10,862	10,935	9,819	98,828	202	237	288	254	279
平成14年	9,879	10,888	10,060	8,800	96,119	216	240	315	315	295
平成15年	10,367	8,246	10,999	10,711	91,023	185	259	185	185	277
前年比	105%	76%	109%	122%	95%	86%	108%	59%	59%	94%
平年比	98%	76%	98%	109%	94%	86%	114%	67%	66%	92%
過去5ヶ年平均	10,575	10,816	11,195	9,815	96,496	215	228	276	281	302

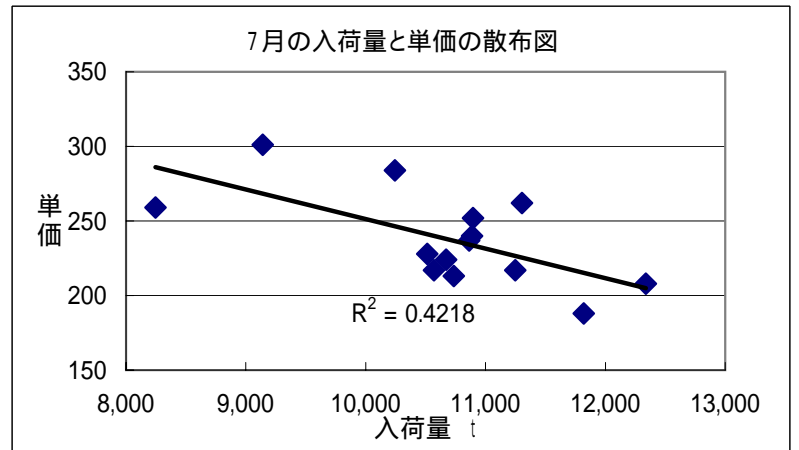
6月

	入荷量	単価
平成2年	12,024	182
平成3年	10,525	218
平成4年	9,768	262
平成5年	11,018	220
平成6年	11,123	197
平成7年	9,187	282
平成8年	11,557	212
平成9年	10,285	242
平成10年	10,135	269
平成11年	10,857	214
平成12年	11,546	181
平成13年	10,456	202
平成14年	9,879	216
平成15年	10,367	185



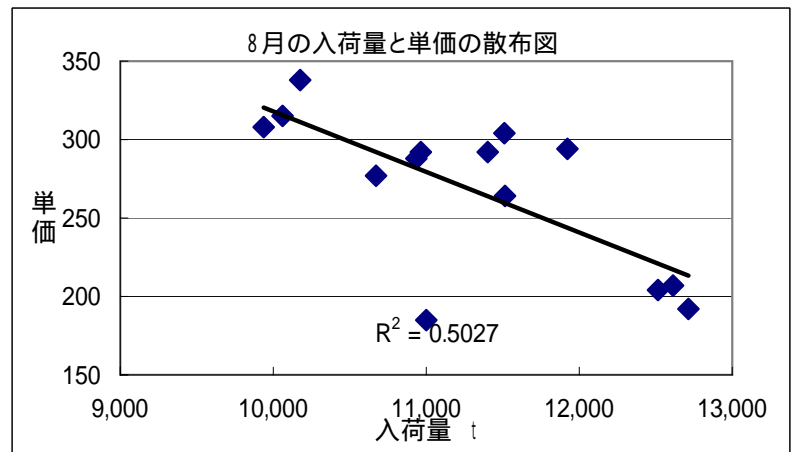
7月

	入荷量	単価
平成2年	10,736	213
平成3年	11,304	262
平成4年	12,337	208
平成5年	9,140	301
平成6年	11,819	188
平成7年	10,672	224
平成8年	10,243	284
平成9年	10,894	252
平成10年	10,514	228
平成11年	10,569	217
平成12年	11,249	217
平成13年	10,862	237
平成14年	10,888	240
平成15年	8,246	259

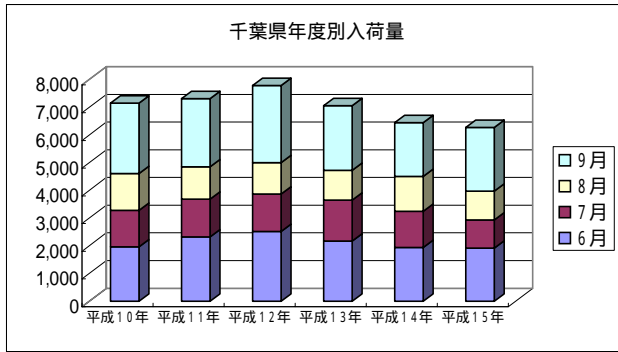


8月

	入荷量	単価
平成2年	10,672	277
平成3年	9,938	308
平成4年	12,714	192
平成5年	10,176	338
平成6年	11,510	304
平成7年	11,923	294
平成8年	12,514	204
平成9年	11,514	264
平成10年	12,613	207
平成11年	10,964	292
平成12年	11,401	292
平成13年	10,935	288
平成14年	10,060	315
平成15年	10,999	185

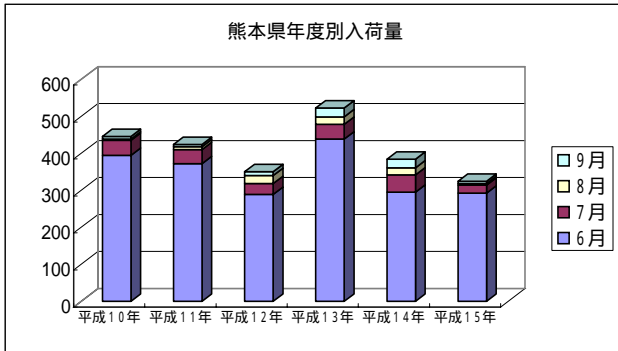


# 産地別月別入荷量



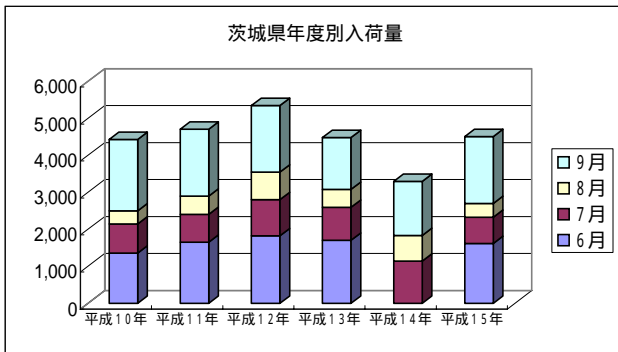
千葉県 入荷量

	6月	7月	8月	9月
平成10年	1,959	1,324	1,320	2,540
平成11年	2,317	1,368	1,163	2,462
平成12年	2,513	1,357	1,133	2,779
平成13年	2,165	1,480	1,080	2,330
平成14年	1,943	1,304	1,258	1,943
平成15年	1,918	1,009	1,039	2,306



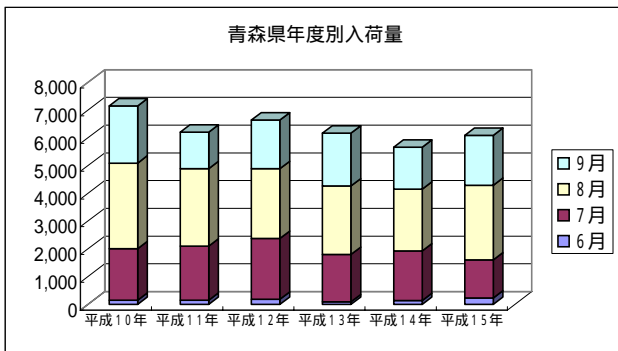
熊本県 入荷量

	6月	7月	8月	9月
平成10年	395	40	4	7
平成11年	372	38	8	6
平成12年	289	30	21	11
平成13年	439	40	20	24
平成14年	295	47	19	23
平成15年	293	21	5	6



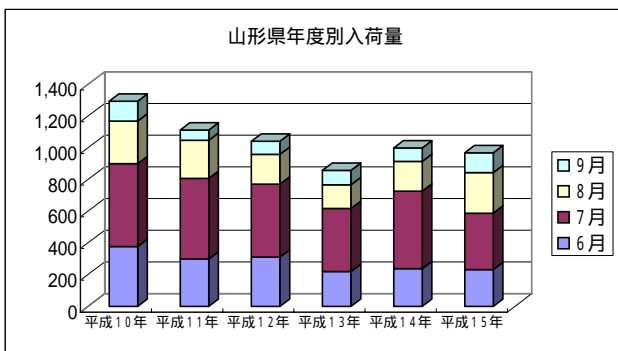
茨城県 入荷量

	6月	7月	8月	9月
平成10年	1,359	790	351	1,933
平成11年	1,656	754	494	1,807
平成12年	1,830	978	743	1,794
平成13年	1,705	893	488	1,396
平成14年	0	1,142	696	1,458
平成15年	1,616	711	371	1,812



青森県 入荷量

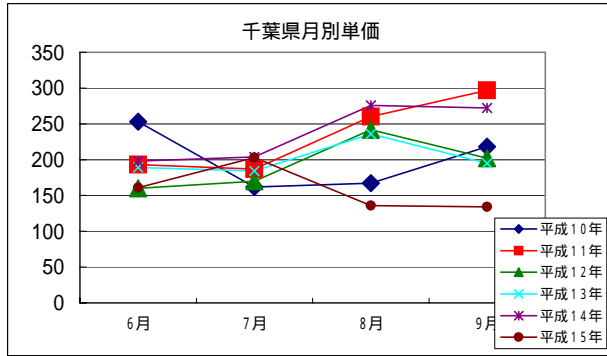
	6月	7月	8月	9月
平成10年	148	1,866	3,082	2,064
平成11年	157	1,949	2,793	1,308
平成12年	184	2,199	2,514	1,756
平成13年	99	1,708	2,462	1,911
平成14年	143	1,791	2,222	1,512
平成15年	228	1,374	2,689	1,806



山形県 入荷量

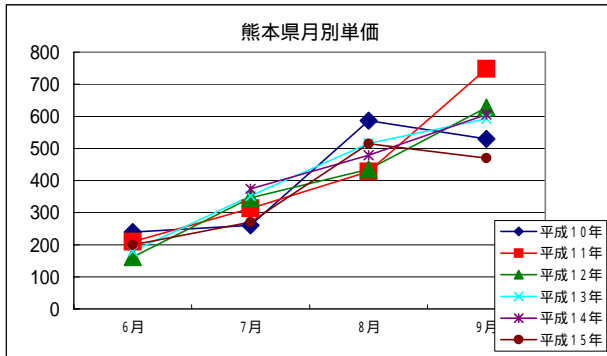
	6月	7月	8月	9月
平成10年	377	523	269	126
平成11年	300	508	240	64
平成12年	311	461	187	84
平成13年	220	399	148	92
平成14年	239	489	186	86
平成15年	232	357	256	125

# 産地別月別単価



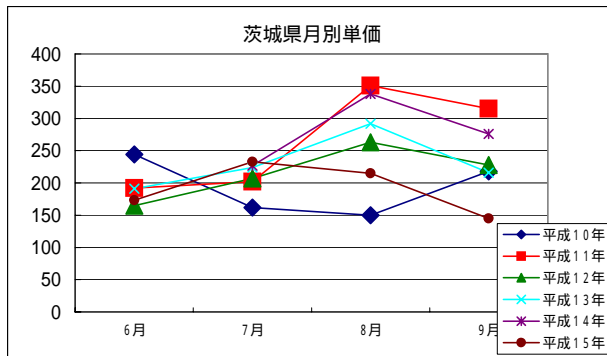
千葉県 単価

	6月	7月	8月	9月
平成10年	253	162	167	218
平成11年	193	187	260	297
平成12年	160	170	242	202
平成13年	189	184	236	195
平成14年	198	204	276	272
平成15年	161	203	136	134



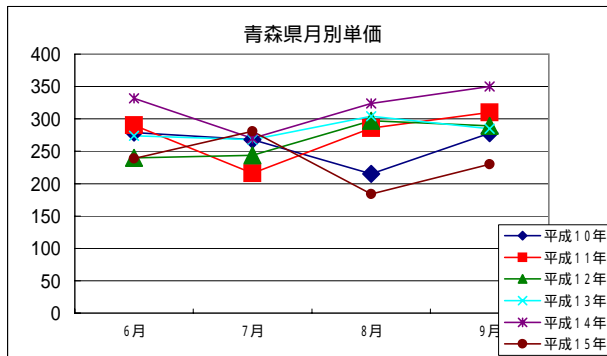
熊本県 単価

	6月	7月	8月	9月
平成10年	239	260	587	530
平成11年	209	313	428	748
平成12年	162	346	435	627
平成13年	180	352	516	593
平成14年		374	479	605
平成15年	200	270	515	470



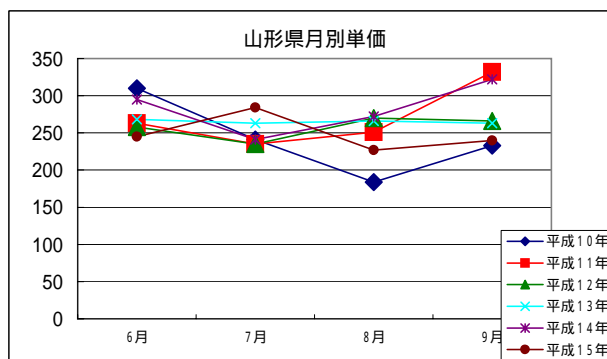
茨城県 単価

	6月	7月	8月	9月
平成10年	244	162	150	218
平成11年	192	202	351	315
平成12年	165	207	263	228
平成13年	191	224	292	216
平成14年		227	338	276
平成15年	173	233	215	145



青森県 単価

	6月	7月	8月	9月
平成10年	279	268	215	278
平成11年	290	216	286	310
平成12年	240	244	297	289
平成13年	274	268	304	285
平成14年	332	270	324	350
平成15年	239	281	184	230



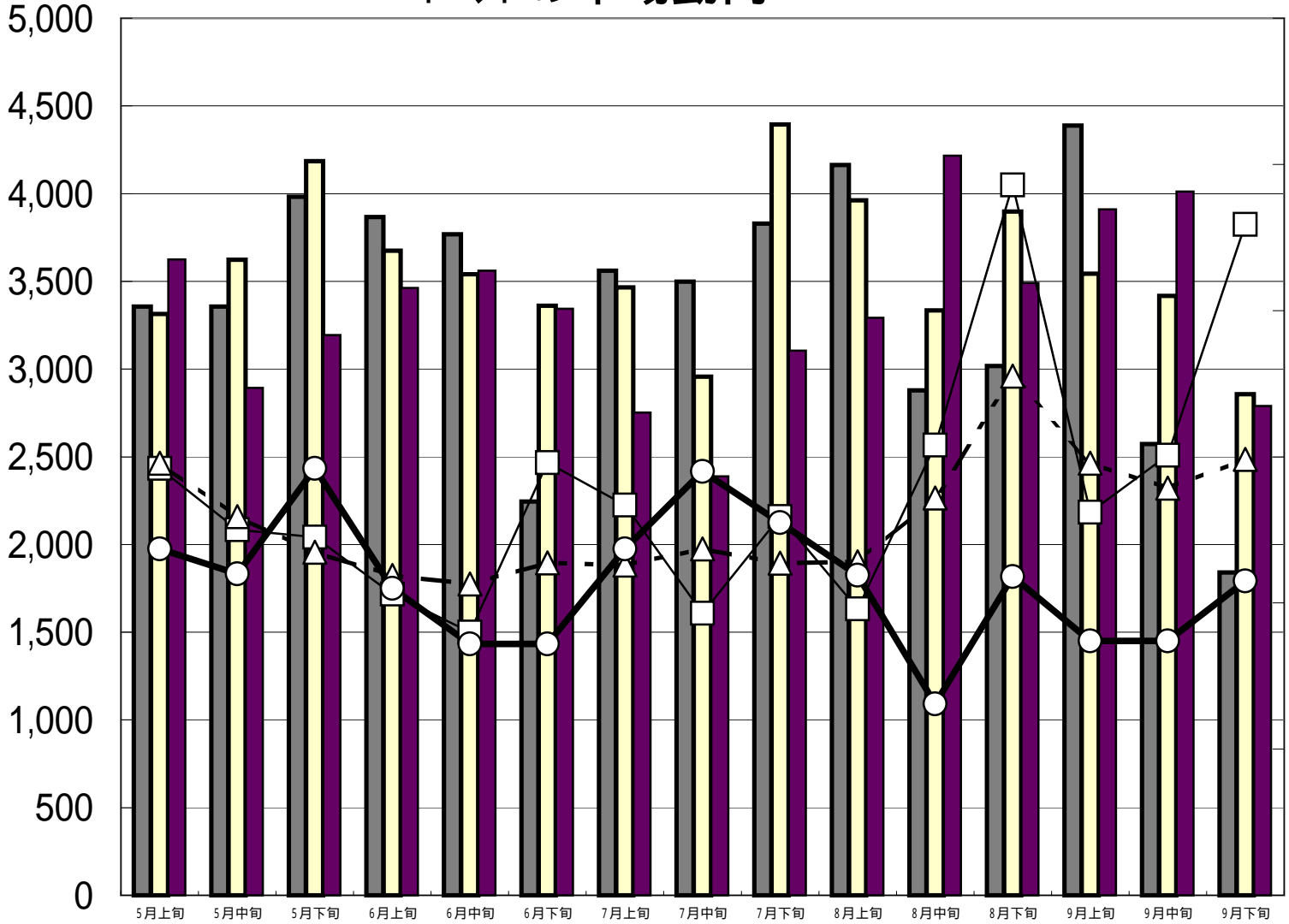
山形県 単価

	6月	7月	8月	9月
平成10年	310	241	184	233
平成11年	263	235	251	332
平成12年	258	235	270	266
平成13年	268	263	266	263
平成14年	295	241	272	322
平成15年	245	284	227	240

# トマトの市場動向

入荷量(t)

単価(円/kg)



- 14年入荷量
- 平年入荷量
- 15年入荷量
- 14年単価
- △- 平年単価
- 15年単価