

東京都中央卸売市場におけるねぎの入荷状況

年度	産地名	入 荷 量					単 価				
		9月	10月	11月	12月	年間	9月	10月	11月	12月	年間
平成10年	千葉県	555	768	1,201	2,460	20,543	326	446	513	389	346
	埼玉県	219	298	765	1,529	10,765	342	464	499	351	340
	中国	37	35	223	268	593	168	246	206	130	165
	青森県	1,273	1,253	664	106	3,777	335	474	461	367	399
	山形県	199	346	202	70	893	287	428	437	343	378
	全体	4,672	5,555	5,238	6,209	57,338	322	452	459	352	346
平成11年	千葉県	377	378	494	1,880	17,664	337	279	217	248	373
	埼玉県	187	337	884	1,770	10,067	326	259	202	230	338
	中国	231	258	406	371	1,930	182	126	57	86	117
	青森県	1,163	1,647	1,101	249	4,529	356	285	226	222	286
	山形県	116	341	349	137	987	308	236	187	192	221
	全体	4,584	6,050	6,480	7,018	58,362	332	266	203	217	314
平成12年	千葉県	344	434	776	2,190	17,842	274	157	179	184	219
	埼玉県	166	375	1,028	1,713	10,350	274	139	146	150	193
	中国	670	753	576	502	4,843	156	69	63	70	106
	青森県	1,198	1,647	1,050	206	4,548	327	199	196	158	234
	山形県	96	273	298	147	895	271	147	145	135	161
	全体	4,923	6,547	7,029	7,396	62,574	276	162	159	152	206
平成13年	千葉県	329	451	955	2,409	17,439	352	230	259	219	232
	埼玉県	174	470	1,109	1,566	10,978	337	207	227	198	207
	中国	128	136	283	592	2,800	256	158	167	94	136
	青森県	1,593	1,554	901	106	4,679	370	246	242	191	305
	山形県	214	333	209	79	959	328	206	215	171	242
	全体	5,152	6,208	6,166	6,887	61,429	354	236	237	193	247
平成14年	千葉県	262	298	763	1,866	17,915	307	270	284	290	227
	埼玉県	158	388	1,136	1,729	9,828	278	255	255	246	224
	中国	337	556	611	783	3,883	140	139	129	96	113
	青森県	1,552	1,318	859	119	4,511	311	310	296	239	306
	山形県	200	280	163	77	868	269	255	254	198	252
	全体	5,011	5,732	6,659	6,784	62,118	287	272	261	237	243
平成15年	千葉県	370	450	857	2,069	16,697	210	185	221	246	270
	埼玉県	163	517	1,018	1,704	9,949	195	162	179	227	243
	中国	142	195	140	213	3,030	78	39	82	115	119
	青森県	1,288	1,453	786	147	4,276	227	196	203	206	219
	山形県	204	299	206	105	945	179	153	163	188	174
	全体	4,932	6,030	5,669	6,621	59,808	204	181	189	217	235
平成15年 / 前年	千葉県	141%	151%	112%	111%	93%	68%	69%	78%	85%	119%
	埼玉県	103%	133%	90%	99%	101%	70%	64%	70%	92%	108%
	中国	42%	35%	23%	27%	78%	56%	28%	64%	120%	105%
	青森県	83%	110%	92%	124%	95%	73%	63%	69%	86%	72%
	山形県	102%	107%	126%	136%	109%	67%	60%	64%	95%	69%
	全体	98%	105%	85%	98%	96%	71%	67%	72%	92%	97%
平成15年 / 平年	千葉県	99%	97%	102%	96%	91%	66%	62%	70%	92%	96%
	埼玉県	90%	138%	103%	103%	96%	62%	64%	70%	97%	93%
	中国	51%	56%	33%	42%	108%	47%	35%	74%	124%	101%
	青森県	95%	98%	86%	94%	97%	67%	67%	75%	92%	72%
	山形県	124%	95%	84%	103%	103%	61%	59%	70%	97%	70%
	全体	101%	100%	90%	97%	99%	65%	66%	74%	96%	87%
平成10年 ~ 14年平均	千葉県	373	466	838	2,161	18,281	321	301	317	268	281
	埼玉県	181	374	984	1,661	10,398	314	254	254	233	260
	中国	281	348	420	503	2,810	166	110	110	92	118
	青森県	1,356	1,484	915	157	4,409	340	294	270	223	303
	山形県	165	315	244	102	920	294	260	232	194	250
	全体	4,868	6,018	6,314	6,859	60,364	314	273	255	227	269

資料：青果物流通年報より作成。単位はt、円/kg。

単価の平均値は、加重平均により算出

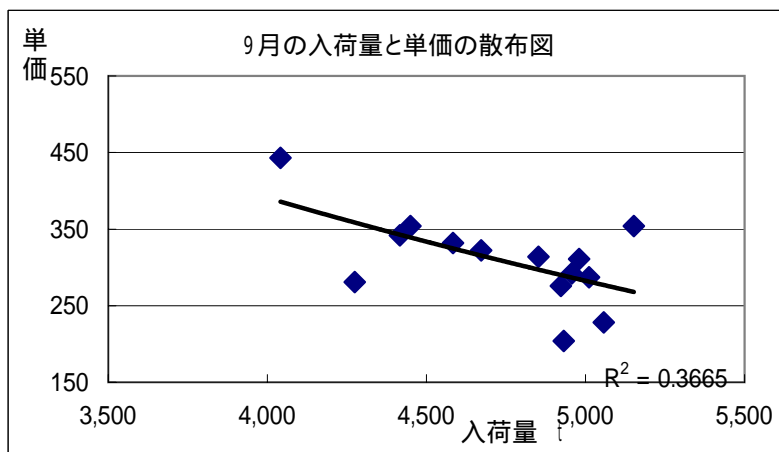
1:未満の場合、単価は入力しなかった。

## 東京都中央卸売市場におけるねぎの入荷量と単価

	入荷量					単価				
	9月	10月	11月	12月	年間	9月	10月	11月	12月	年間
平成10年	4,672	5,555	5,238	6,209	57,338	322	452	459	352	346
平成11年	4,584	6,050	6,480	7,018	58,362	332	266	203	217	314
平成12年	4,923	6,547	7,029	7,396	62,574	276	162	159	152	206
平成13年	5,152	6,208	6,166	6,887	61,429	354	236	237	193	247
平成14年	5,011	5,732	6,659	6,784	62,118	287	272	261	237	243
平成15年	4,932	6,030	5,669	6,621	59,808	204	181	189	217	235
前年比	98%	105%	85%	98%	96%	71%	67%	72%	92%	97%
平年比	101%	100%	90%	97%	99%	65%	66%	74%	96%	87%
過去5ヶ年平均	4,868	6,018	6,314	6,859	60,364	314	273	255	227	269

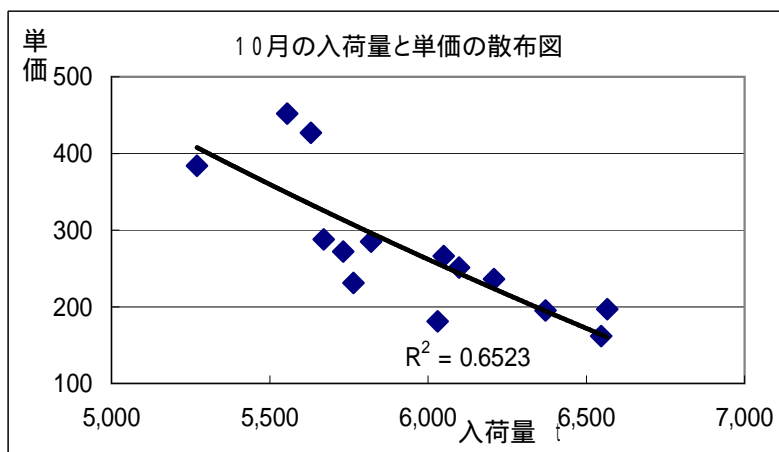
9月

	入荷量	単価
平成2年	4,275	281
平成3年	4,450	354
平成4年	4,417	342
平成5年	4,852	314
平成6年	4,041	443
平成7年	4,957	292
平成8年	5,057	228
平成9年	4,980	311
平成10年	4,672	322
平成11年	4,584	332
平成12年	4,923	276
平成13年	5,152	354
平成14年	5,011	287
平成15年	4,932	204



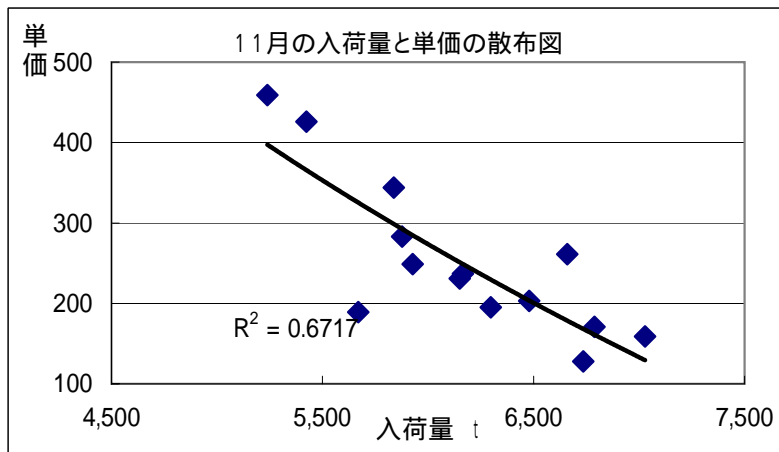
10月

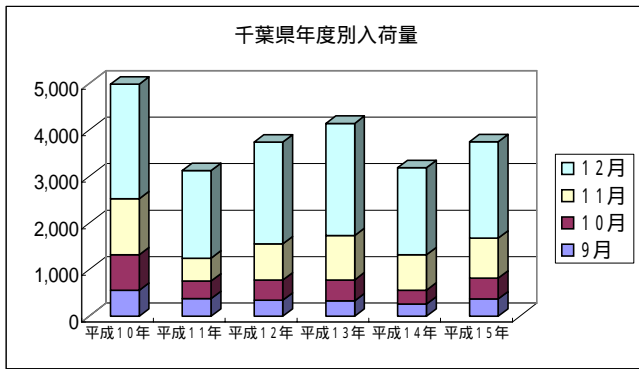
	入荷量	単価
平成2年	6,098	251
平成3年	5,630	427
平成4年	6,371	195
平成5年	5,670	288
平成6年	5,270	384
平成7年	5,764	231
平成8年	6,566	197
平成9年	5,820	285
平成10年	5,555	452
平成11年	6,050	266
平成12年	6,547	162
平成13年	6,208	236
平成14年	5,732	272
平成15年	6,030	181



11月

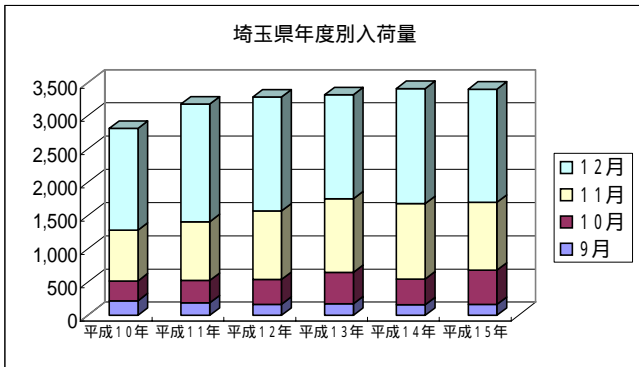
	入荷量	単価
平成2年	6,150	231
平成3年	5,424	426
平成4年	6,736	128
平成5年	5,837	344
平成6年	5,877	283
平成7年	6,298	195
平成8年	6,788	171
平成9年	5,927	249
平成10年	5,238	459
平成11年	6,480	203
平成12年	7,029	159
平成13年	6,166	237
平成14年	6,659	261
平成15年	5,669	189





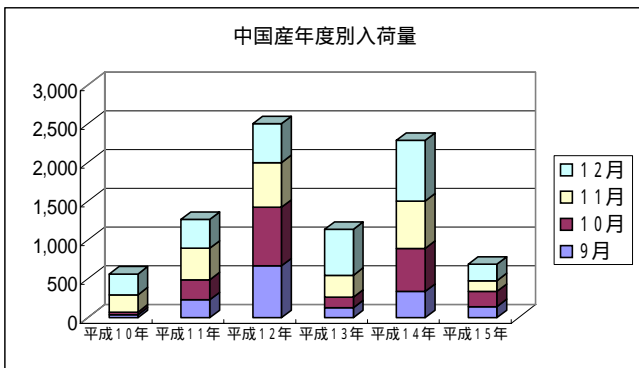
### 千葉県 入荷量

	9月	10月	11月	12月
平成10年	555	768	1,201	2,460
平成11年	377	378	494	1,880
平成12年	344	434	776	2,190
平成13年	329	451	955	2,409
平成14年	262	298	763	1,866
平成15年	370	450	857	2,069



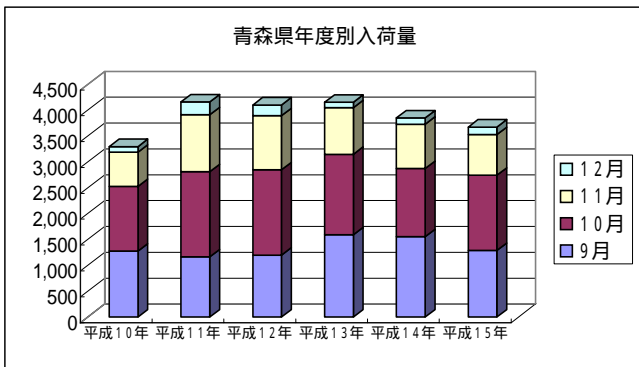
### 埼玉県 入荷量

	9月	10月	11月	12月
平成10年	219	298	765	1,529
平成11年	187	337	884	1,770
平成12年	166	375	1,028	1,713
平成13年	174	470	1,109	1,566
平成14年	158	388	1,136	1,729
平成15年	163	517	1,018	1,704



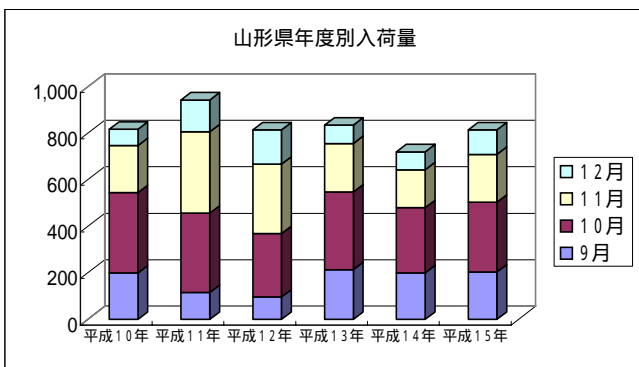
### 中国 入荷量

	9月	10月	11月	12月
平成10年	37	35	223	268
平成11年	231	258	406	371
平成12年	670	753	576	502
平成13年	128	136	283	592
平成14年	337	556	611	783
平成15年	142	195	140	213



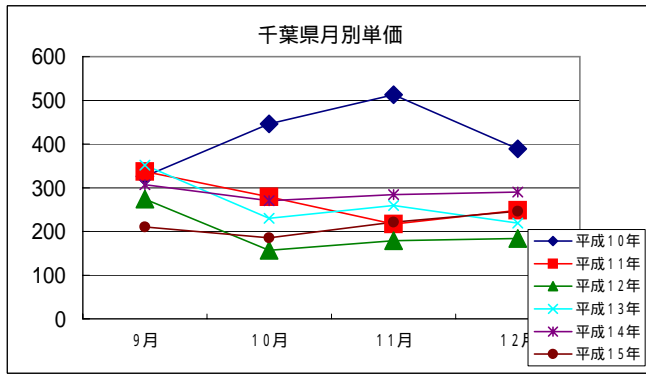
### 青森県 入荷量

	9月	10月	11月	12月
平成10年	1,273	1,253	664	106
平成11年	1,163	1,647	1,101	249
平成12年	1,198	1,647	1,050	206
平成13年	1,593	1,554	901	106
平成14年	1,552	1,318	859	119
平成15年	1,288	1,453	786	147



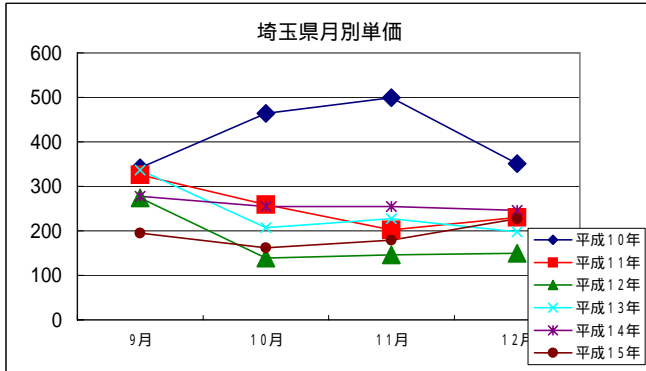
### 山形県 入荷量

	9月	10月	11月	12月
平成10年	199	346	202	70
平成11年	116	341	349	137
平成12年	96	273	298	147
平成13年	214	333	209	79
平成14年	200	280	163	77
平成15年	204	299	206	105



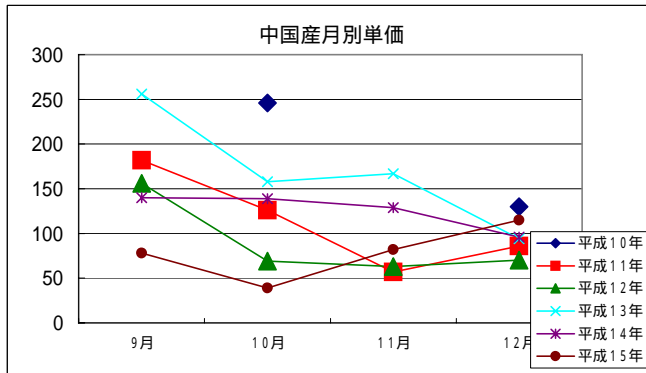
千葉県 単価

	9月	10月	11月	12月
平成10年	326	446	513	389
平成11年	337	279	217	248
平成12年	274	157	179	184
平成13年	352	230	259	219
平成14年	307	270	284	290
平成15年	210	185	221	246



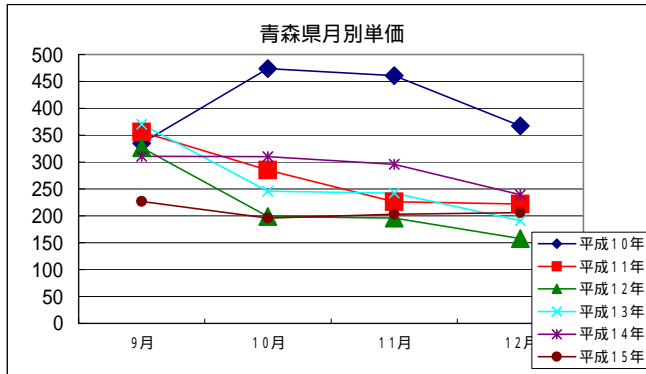
埼玉県 単価

	9月	10月	11月	12月
平成10年	342	464	499	351
平成11年	326	259	202	230
平成12年	274	139	146	150
平成13年	337	207	227	198
平成14年	278	255	255	246
平成15年	195	162	179	227



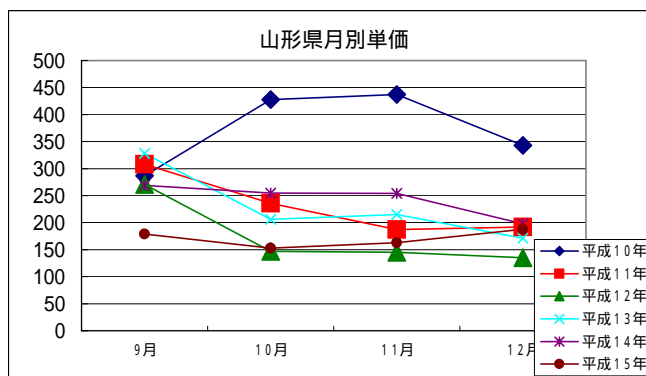
中国 単価

	9月	10月	11月	12月
平成10年		246		130
平成11年	182	126	57	86
平成12年	156	69	63	70
平成13年	256	158	167	94
平成14年	140	139	129	96
平成15年	78	39	82	115



青森県 単価

	9月	10月	11月	12月
平成10年	335	474	461	367
平成11年	356	285	226	222
平成12年	327	199	196	158
平成13年	370	246	242	191
平成14年	311	310	296	239
平成15年	227	196	203	206



山形県 単価

	9月	10月	11月	12月
平成10年	287	428	437	343
平成11年	308	236	187	192
平成12年	271	147	145	135
平成13年	328	206	215	171
平成14年	269	255	254	198
平成15年	179	153	163	188

# ねぎの市場動向

入荷量(t)

単価(円/kg)

3,000

350

2,500

300

2,000

250

1,500

200

1,000

150

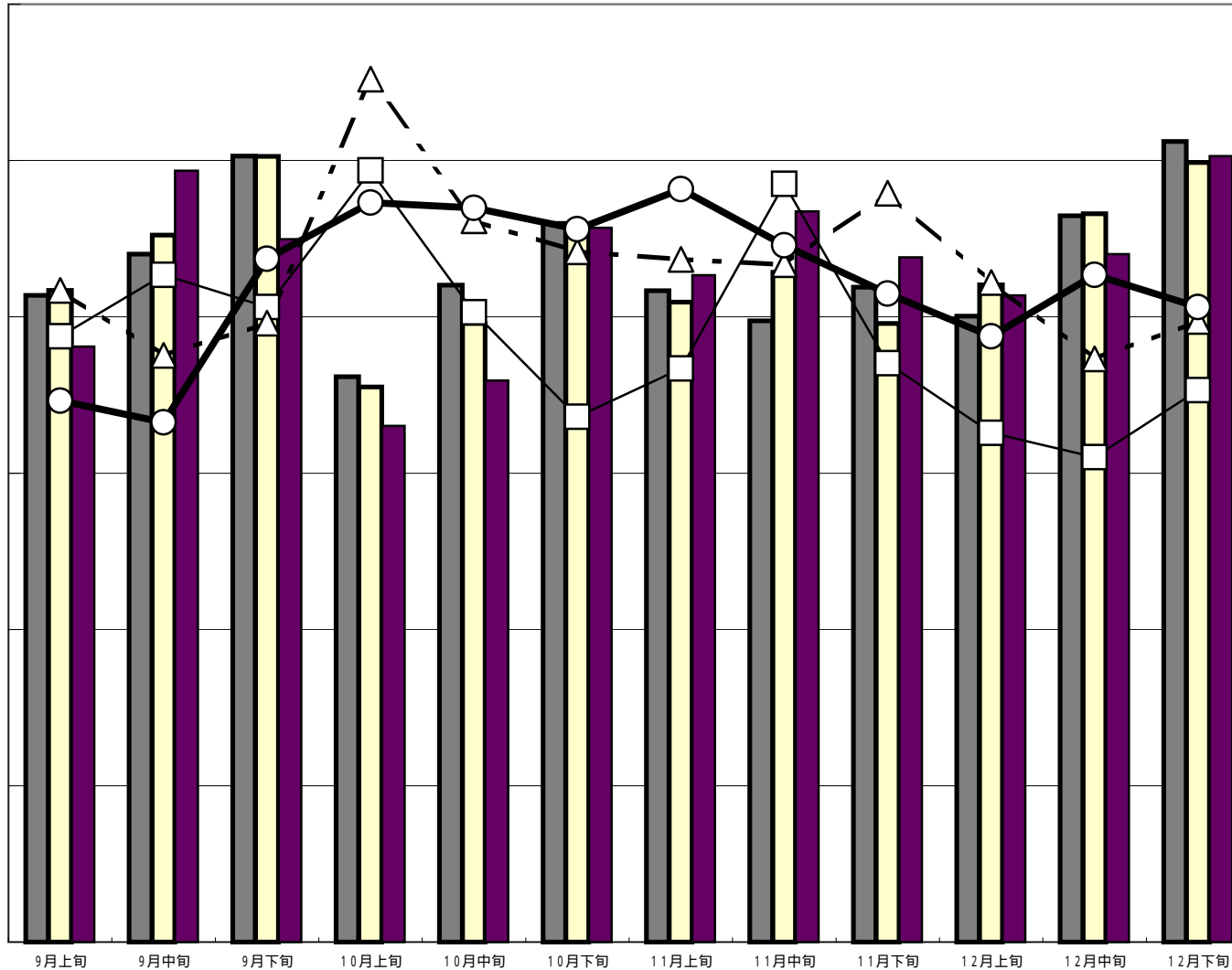
500

100

0

50

0



- 14年入荷量
- 平年入荷量
- 15年入荷量
- 14年単価
- △— 平年単価
- 15年単価