

東京都中央卸売市場における デラウェア の入荷状況

年度	産地名	入 荷 量					単 価				
		6月	7月	8月	9月	年間	6月	7月	8月	9月	年間
平成10年	山形県	4	608	1,217	453	2,313	1,165	641	559	595	590
	山梨県	202	977	299	4	1,576	1,251	600	432	533	748
	大阪府	403	57	0	0	578	902	699	0	0	1,019
	島根県	133	27	0	0	183	1,064	929	0	0	1,149
	福岡県	1	0	0	0	4	1,434	0	0	0	1,961
	全体	750	1,669	1,516	458	4,663	1,027	623	534	594	720
平成11年	山形県	1	413	1,025	592	2,096	1,258	736	588	533	601
	山梨県	190	775	541	11	1,632	1,430	697	535	608	818
	大阪府	344	138	0	0	571	1,053	782	0	0	1,067
	島根県	90	39	0	0	151	1,273	1,127	0	0	1,303
	福岡県	3	0	0	0	8	1,500	0	0	0	1,703
	全体	634	1,368	1,568	603	4,468	1,199	730	570	535	766
平成12年	山形県	0	335	1,151	499	2,034	0	780	468	488	526
	山梨県	203	591	616	5	1,540	1,290	763	457	437	789
	大阪府	323	209	4	0	611	989	670	362	0	921
	島根県	70	28	0	0	109	1,154	993	0	0	1,152
	福岡県	0	0	0	0	6	0	0	0	0	1,683
	全体	601	1,165	1,775	505	4,312	1,111	757	464	488	694
平成13年	山形県	6	489	982	316	1,821	977	776	476	523	567
	山梨県	205	595	478	5	1,386	1,212	774	425	621	795
	大阪府	370	171	0	0	633	857	636	0	0	866
	島根県	91	40	0	0	139	954	889	0	0	984
	福岡県	1	0	0	0	5	1,340	0	0	0	1,579
	全体	683	1,299	1,462	321	4,003	977	760	459	525	710
平成14年	山形県	27	521	1,079	481	2,189	892	647	525	463	540
	山梨県	208	747	390	8	1,478	1,066	555	486	499	708
	大阪府	387	101	2	0	618	727	555	390	0	807
	島根県	128	36	0	0	182	782	660	0	0	827
	福岡県	0	0	0	0	3	0	0	0	0	1,646
	全体	762	1,410	1,474	491	4,490	835	592	514	463	645
平成15年	山形県	15	536	965	370	1,909	1,020	663	389	481	490
	山梨県	181	567	507	13	1,366	1,125	583	326	446	651
	大阪府	342	143	2	1	562	805	571	379	158	821
	島根県	193	46	0	0	259	899	825	0	0	935
	福岡県	0	0	0	0	2	1,215	0	0	0	1,772
	全体	739	1,297	1,477	385	4,114	912	623	367	479	618
平成15年 / 前年	山形県	56%	103%	89%	77%	87%	114%	102%	74%	104%	91%
	山梨県	87%	76%	130%	163%	92%	106%	105%	67%	89%	92%
	大阪府	88%	142%			91%	111%	103%			102%
	島根県	151%	128%			142%	115%	125%			113%
	福岡県	#DIV/0!				67%	#DIV/0!				108%
	全体	97%	92%	100%	78%	92%	109%	105%	71%	103%	96%
平成15年 / 平年	山形県	158%	113%	88%	79%	91%	108%	94%	74%	93%	87%
	山梨県	90%	77%	109%	197%	90%	90%	88%	69%	81%	84%
	大阪府	94%	106%	0%	0%	93%	89%	85%	0%	0%	88%
	島根県	188%	135%	0%	0%	170%	88%	90%	0%	0%	87%
	福岡県	0%	0%	0%	0%	38%	84%	0%	0%	0%	104%
	全体	108%	94%	95%	81%	94%	89%	91%	72%	92%	87%
平成10年 ~ 14 年平均	山形県	10	473	1,091	468	2,091	944	706	524	520	565
	山梨県	202	737	465	7	1,522	1,246	666	470	549	772
	大阪府	365	135	3	0	602	900	670	371	0	933
	島根県	102	34	0	0	153	1,023	919	0	0	1,073
	福岡県	2	0	0	0	5	1,455	0	0	0	1,708
	全体	686	1,382	1,559	476	4,387	1,021	686	507	520	707

資料：青果物流通年報より作成。単位はt、円/kg。

単価の平均値は、加重平均により算出

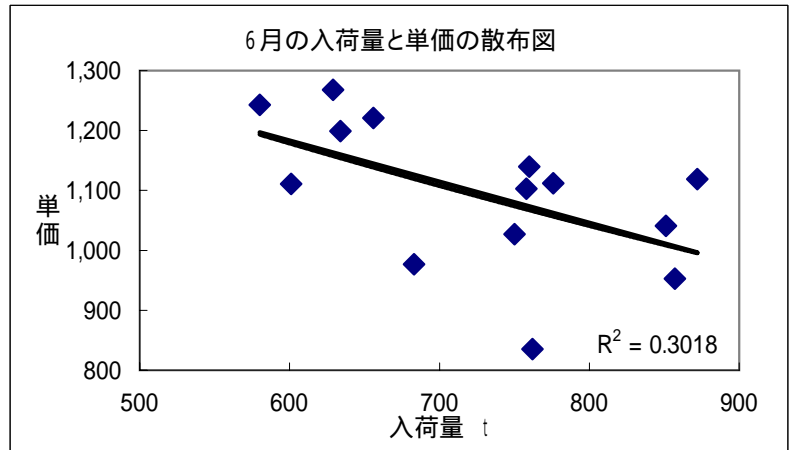
1:未満の場合、単価は入力しなかった。

東京都中央卸売市場におけるデラウェアの入荷量と単価

	入荷量					単価				
	6月	7月	8月	9月	年間	6月	7月	8月	9月	年間
平成10年	750	1,669	1,516	458	4,663	1,027	623	534	594	720
平成11年	634	1,368	1,568	603	4,468	1,199	730	570	535	766
平成12年	601	1,165	1,775	505	4,312	1,111	757	464	488	694
平成13年	683	1,299	1,462	321	4,003	977	760	459	525	710
平成14年	762	1,410	1,474	491	4,490	835	592	514	463	645
平成15年	739	1,297	1,477	385	4,114	912	623	367	479	618
前年比	97%	92%	100%	78%	92%	109%	105%	71%	103%	96%
平年比	108%	94%	95%	81%	94%	89%	91%	72%	92%	87%
過去5ヶ年平均	686	1,382	1,559	476	4,387	1,021	686	507	520	707

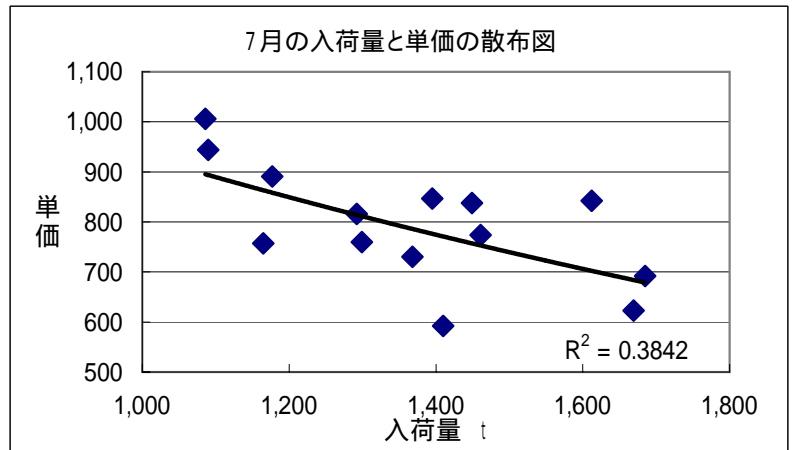
6月

	入荷量	単価
平成元年	851	1,041
平成2年	776	1,112
平成3年	629	1,268
平成4年	760	1,140
平成5年	872	1,119
平成6年	857	953
平成7年	656	1,221
平成8年	580	1,243
平成9年	758	1,103
平成10年	750	1,027
平成11年	634	1,199
平成12年	601	1,111
平成13年	683	977
平成14年	762	835
平成15年	739	912



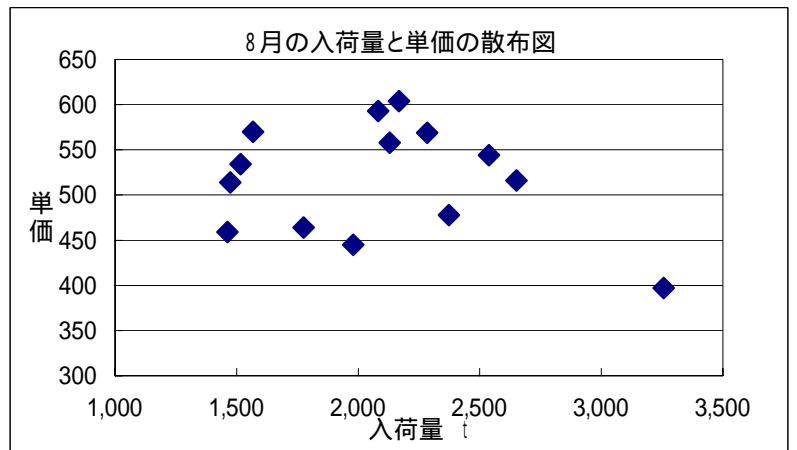
7月

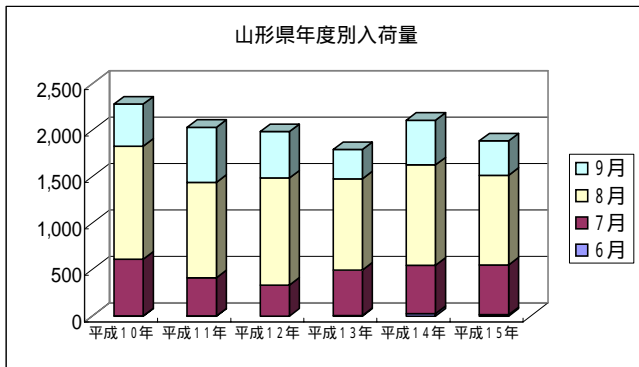
	入荷量	単価
平成元年	1,461	774
平成2年	1,685	692
平成3年	1,612	842
平成4年	1,449	838
平成5年	1,177	891
平成6年	1,395	847
平成7年	1,086	1,006
平成8年	1,090	944
平成9年	1,292	816
平成10年	1,669	623
平成11年	1,368	730
平成12年	1,165	757
平成13年	1,299	760
平成14年	1,410	592
平成15年	1,297	623



8月

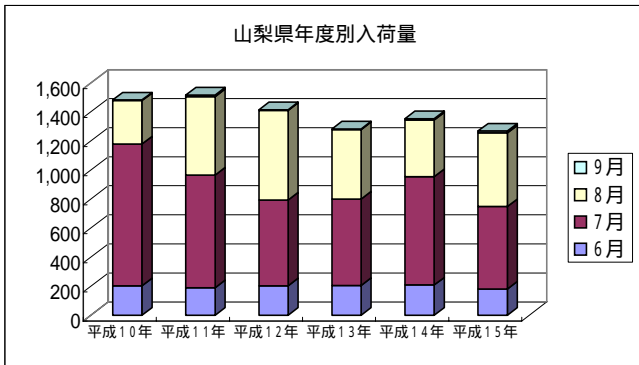
	入荷量	単価
平成元年	3,256	397
平成2年	2,651	516
平成3年	2,284	569
平成4年	2,538	544
平成5年	2,373	478
平成6年	2,082	593
平成7年	2,168	604
平成8年	2,130	558
平成9年	1,979	445
平成10年	1,516	534
平成11年	1,568	570
平成12年	1,775	464
平成13年	1,462	459
平成14年	1,474	514
平成15年	1,477	367





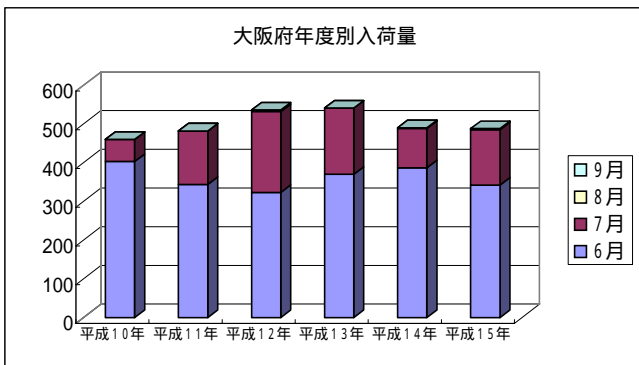
山形県 入荷量

	6月	7月	8月	9月
平成10年	4	608	1,217	453
平成11年	1	413	1,025	592
平成12年	0	335	1,151	499
平成13年	6	489	982	316
平成14年	27	521	1,079	481
平成15年	15	536	965	370



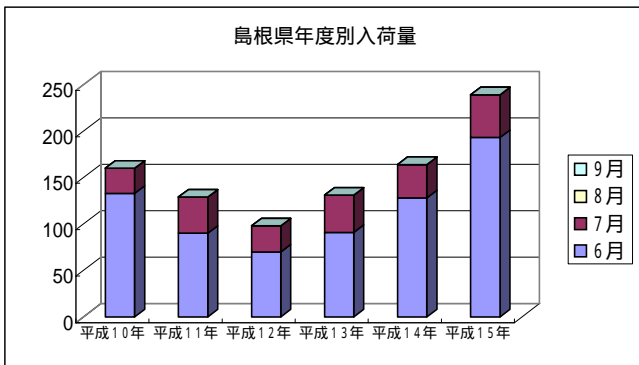
山梨県 入荷量

	6月	7月	8月	9月
平成10年	202	977	299	4
平成11年	190	775	541	11
平成12年	203	591	616	5
平成13年	205	595	478	5
平成14年	208	747	390	8
平成15年	181	567	507	13



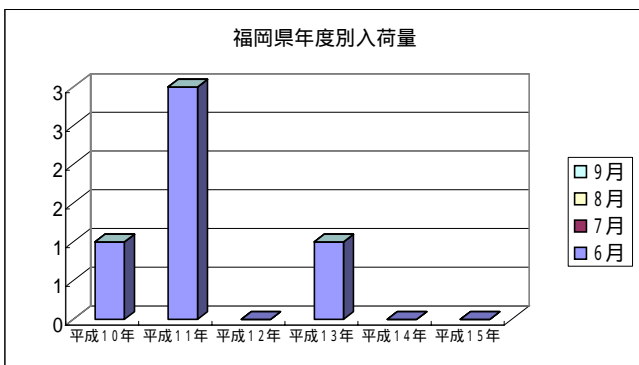
大阪府 入荷量

	6月	7月	8月	9月
平成10年	403	57	0	0
平成11年	344	138	0	0
平成12年	323	209	4	0
平成13年	370	171	0	0
平成14年	387	101	2	0
平成15年	342	143	2	1



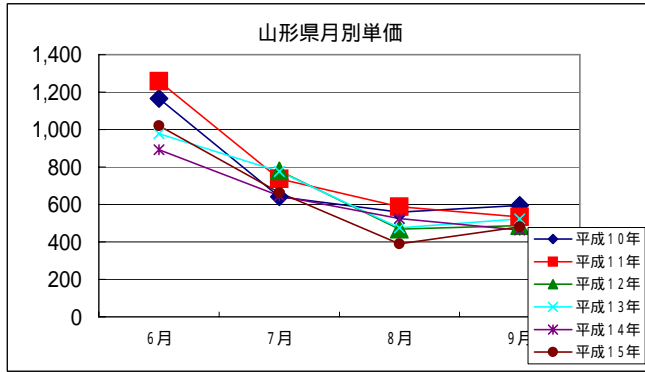
島根県 入荷量

	6月	7月	8月	9月
平成10年	133	27	0	0
平成11年	90	39	0	0
平成12年	70	28	0	0
平成13年	91	40	0	0
平成14年	128	36	0	0
平成15年	193	46	0	0

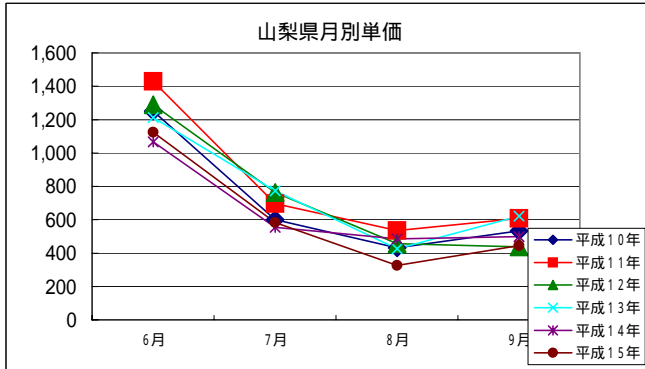


福岡県 入荷量

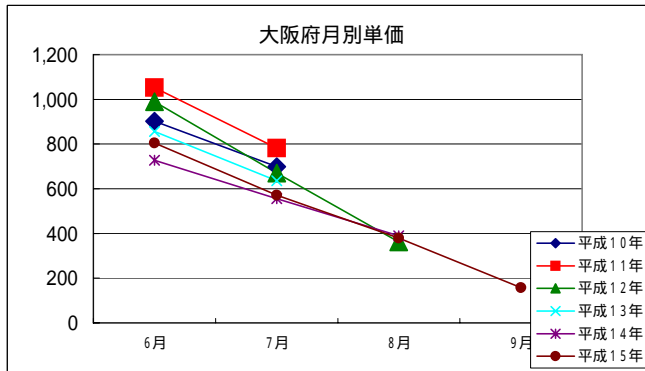
	6月	7月	8月	9月
平成10年	1	0	0	0
平成11年	3	0	0	0
平成12年	0	0	0	0
平成13年	1	0	0	0
平成14年	0	0	0	0
平成15年	0	0	0	0



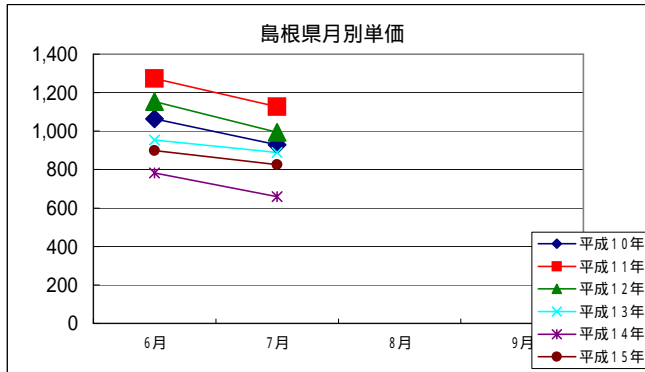
	6月	7月	8月	9月
平成10年	1,165	641	559	595
平成11年	1,258	736	588	533
平成12年	977	776	476	523
平成13年	892	647	525	463
平成14年	1,020	663	389	481
平成15年	1,165	641	559	595



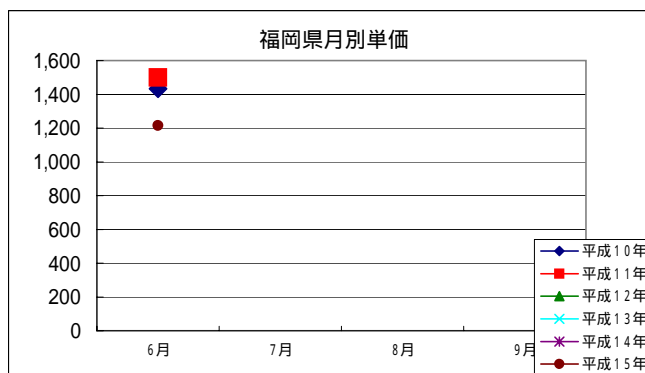
	6月	7月	8月	9月
平成10年	1,251	600	432	533
平成11年	1,430	697	535	608
平成12年	1,290	763	457	437
平成13年	1,212	774	425	621
平成14年	1,066	555	486	499
平成15年	1,125	583	326	446



	6月	7月	8月	9月
平成10年	902	699		
平成11年	1,053	782		
平成12年	989	670	362	
平成13年	857	636		
平成14年	727	555	390	
平成15年	805	571	379	158



	6月	7月	8月	9月
平成10年	1,064	929		
平成11年	1,273	1,127		
平成12年	1,154	993		
平成13年	954	889		
平成14年	782	660		
平成15年	899	825		



	6月	7月	8月	9月
平成10年	1,434			
平成11年	1,500			
平成12年				
平成13年				
平成14年				
平成15年	1,215			

デラウェアの市場動向

