

東京都中央卸売市場における も も の入荷状況

年度	産地名	入 荷 量					単 価				
		6月	7月	8月	9月	年間	6月	7月	8月	9月	年間
平成10年	山梨県	1,831	6,278	2,054	40	10,291	468	515	406	619	499
	福島県	0	648	2,408	294	3,353	0	329	402	477	395
	長野県	5	150	710	31	911	1,052	272	375	490	390
	和歌山県	431	131	20	0	582	450	512	267	0	458
	山形県	1	21	352	50	427	475	200	366	403	365
	全体	2,358	7,448	5,739	469	16,129	477	490	402	505	468
平成11年	山梨県	630	5,921	2,811	105	9,557	788	553	524	412	571
	福島県	0	292	1,979	932	3,209	0	473	457	386	438
	長野県	6	35	466	283	809	1,453	442	415	365	429
	和歌山県	247	157	9	0	413	631	526	785	0	594
	山形県	0	14	318	324	660	0	220	392	291	339
	全体	997	6,522	5,731	1,728	15,110	766	548	484	373	528
平成12年	山梨県	266	5,855	4,093	220	10,526	1,178	520	396	365	496
	福島県	0	194	2,426	383	3,462	0	459	375	376	380
	長野県	7	16	387	284	705	1,515	417	281	340	339
	和歌山県	125	298	17	0	440	589	483	536	0	515
	山形県	0	4	278	369	654	0	256	274	289	283
	全体	558	6,536	7,423	1,812	16,456	961	513	380	365	461
平成13年	山梨県	582	5,457	4,043	131	10,296	787	596	352	401	518
	福島県	0	371	2,859	650	3,882	0	526	313	404	350
	長野県	4	33	576	256	882	1,323	505	276	371	333
	和歌山県	264	177	7	0	448	515	719	615	0	597
	山形県	0	9	397	325	734	0	304	253	317	282
	全体	1,013	6,224	8,106	1,483	16,948	705	593	327	384	462
平成14年	山梨県	1,268	6,418	2,056	62	9,910	547	456	454	466	481
	福島県	0	914	2,245	481	3,643	0	321	408	419	389
	長野県	5	125	676	158	975	1,156	323	375	396	388
	和歌山県	276	118	9	0	404	475	457	408	0	469
	山形県	0	13	538	334	892	0	193	313	303	308
	全体	1,706	7,811	5,665	1,131	16,471	545	436	411	381	445
平成15年	山梨県	530	5,844	2,481	68	9,018	773	451	412	518	474
	福島県	0	394	2,098	357	2,853	0	308	311	498	335
	長野県	3	46	704	199	962	1,327	313	351	479	390
	和歌山県	134	242	18	0	395	545	481	466	0	502
	山形県	0	4	485	214	709	0	173	291	378	318
	全体	812	6,640	5,938	930	14,463	739	442	357	463	437
平成15年 / 前年	山梨県	42%	91%	121%	110%	91%	141%	99%	91%	111%	99%
	福島県		43%	93%	74%	78%		96%	76%	119%	86%
	長野県	60%	37%	104%	126%	99%	115%	97%	94%	121%	101%
	和歌山県	49%	205%	200%		98%	115%	105%	114%		107%
	山形県		31%	90%	64%	79%		90%	93%	125%	103%
	全体	48%	85%	105%	82%	88%	136%	101%	87%	122%	98%
平成15年 / 平年	山梨県	58%	98%	82%	61%	89%	126%	86%	99%	126%	93%
	福島県	0%	81%	88%	65%	81%	0%	80%	81%	123%	86%
	長野県	56%	64%	125%	98%	112%	100%	94%	101%	130%	104%
	和歌山県	0%	0%	0%	0%	86%	0%	0%	0%	0%	96%
	山形県	0%	0%	129%	76%	105%	0%	0%	92%	125%	102%
	全体	61%	96%	91%	70%	89%	120%	86%	91%	121%	93%
平成10年 ~ 14 年平均	山梨県	915	5,986	3,011	112	10,116	616	526	417	412	512
	福島県	0	484	2,383	548	3,510	0	384	385	404	389
	長野県	5	72	563	202	856	1,321	334	348	368	377
	和歌山県	0	0	12	#DIV/0!	457	0	0	476	#DIV/0!	523
	山形県	0	0	377	280	673	0	0	318	303	311
	全体	1,326	6,908	6,533	1,325	16,223	613	512	394	384	472

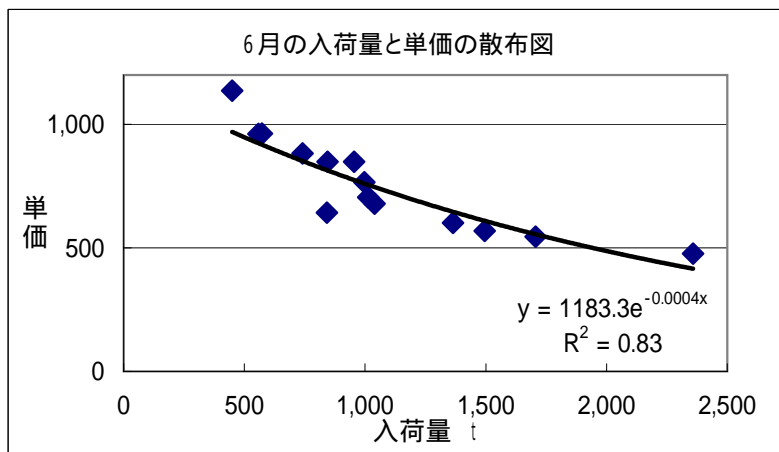
資料：青果物流通年報より作成。単位は、円 / kg。  
 単価の平均値は、加重平均により算出  
 1:未満の場合、単価は入力しなかった。

## 東京都中央卸売市場における もも の入荷量と単価

	入荷量					単価				
	6月	7月	8月	9月	年間	6月	7月	8月	9月	年間
平成10年	2,358	7,448	5,739	469	16,129	477	490	402	505	468
平成11年	997	6,522	5,731	1,728	15,110	766	548	484	373	528
平成12年	558	6,536	7,423	1,812	16,456	961	513	380	365	461
平成13年	1,013	6,224	8,106	1,483	16,948	705	593	327	384	462
平成14年	1,706	7,811	5,665	1,131	16,471	545	436	411	381	445
平成15年	812	6,640	5,938	930	14,463	739	442	357	463	437
前年比	48%	85%	105%	82%	88%	136%	101%	87%	122%	98%
平年比	61%	96%	91%	70%	89%	120%	86%	91%	121%	93%
過去5ヶ年平均	1,326	6,908	6,533	1,325	16,223	613	512	394	384	472

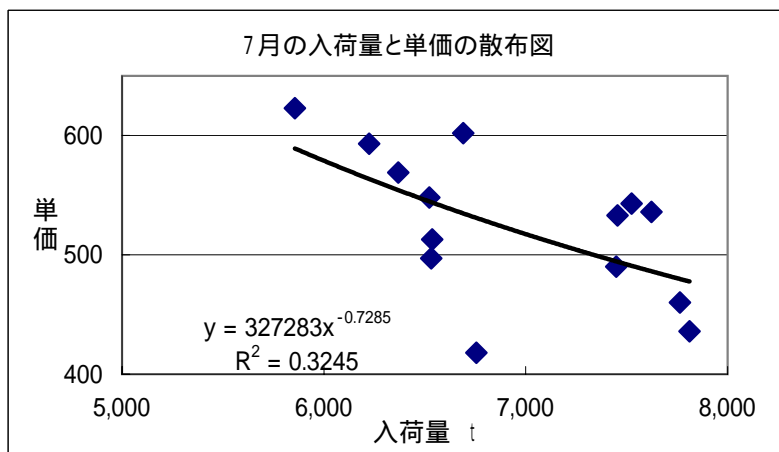
6月

	入荷量	単価
平成元年	842	643
平成2年	1,495	569
平成3年	1,039	679
平成4年	845	849
平成5年	741	883
平成6年	1,364	601
平成7年	572	963
平成8年	450	1,136
平成9年	954	849
平成10年	2,358	477
平成11年	997	766
平成12年	558	961
平成13年	1,013	705
平成14年	1,706	545
平成15年	812	739



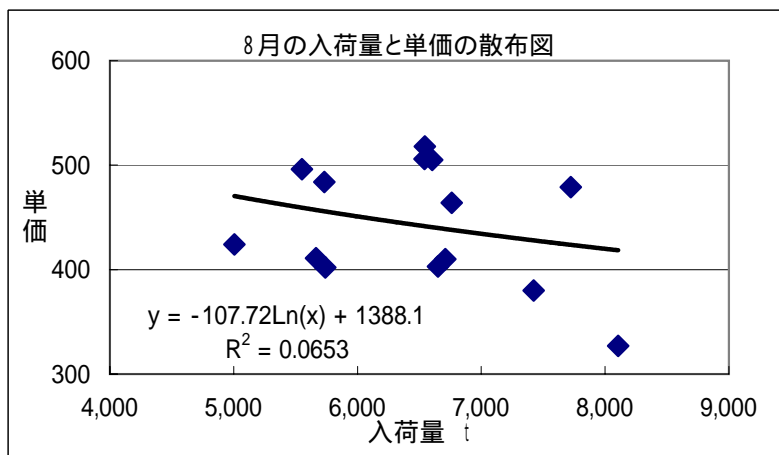
7月

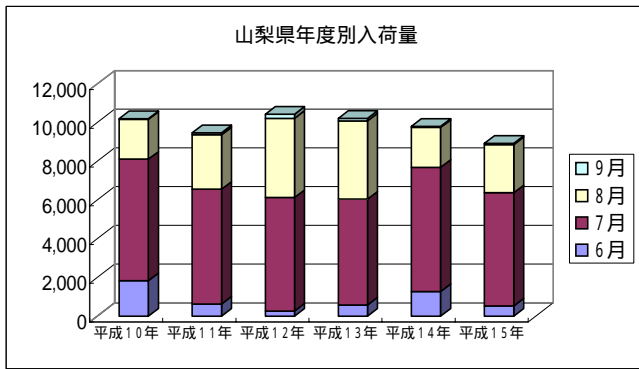
	入荷量	単価
平成元年	6,756	418
平成2年	7,764	460
平成3年	7,524	543
平成4年	7,622	536
平成5年	6,531	497
平成6年	7,455	533
平成7年	6,368	569
平成8年	5,856	623
平成9年	6,690	602
平成10年	7,448	490
平成11年	6,522	548
平成12年	6,536	513
平成13年	6,224	593
平成14年	7,811	436
平成15年	6,640	442



8月

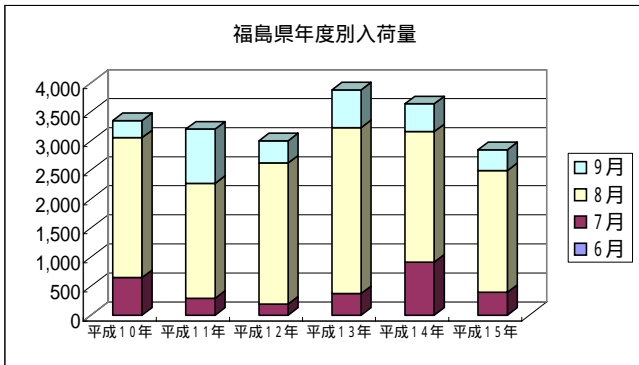
	入荷量	単価
平成元年	5,006	424
平成2年	5,551	496
平成3年	6,760	464
平成4年	6,604	505
平成5年	6,650	403
平成6年	6,545	518
平成7年	6,542	506
平成8年	7,724	479
平成9年	6,710	410
平成10年	5,739	402
平成11年	5,731	484
平成12年	7,423	380
平成13年	8,106	327
平成14年	5,665	411
平成15年	5,938	357





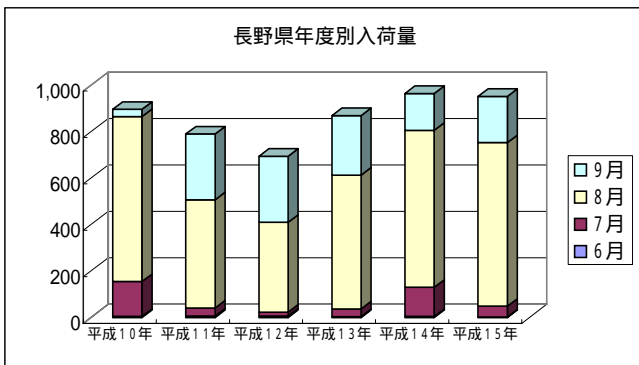
### 山梨県 入荷量

	6月	7月	8月	9月
平成10年	1,831	6,278	2,054	40
平成11年	630	5,921	2,811	105
平成12年	266	5,855	4,093	220
平成13年	582	5,457	4,043	131
平成14年	1,268	6,418	2,056	62
平成15年	530	5,844	2,481	68



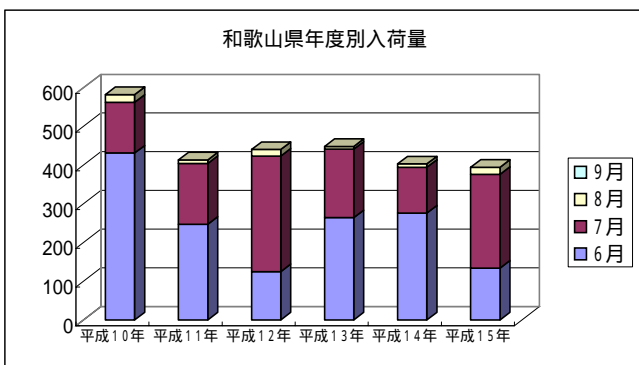
### 福島県 入荷量

	6月	7月	8月	9月
平成10年		648	2,408	294
平成11年		292	1,979	932
平成12年		194	2,426	383
平成13年		371	2,859	650
平成14年		914	2,245	481
平成15年		394	2,098	357



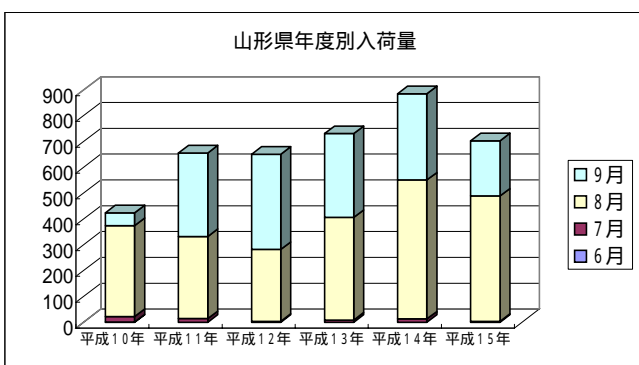
### 長野県 入荷量

	6月	7月	8月	9月
平成10年	5	150	710	31
平成11年	6	35	466	283
平成12年	7	16	387	284
平成13年	4	33	576	256
平成14年	5	125	676	158
平成15年	3	46	704	199



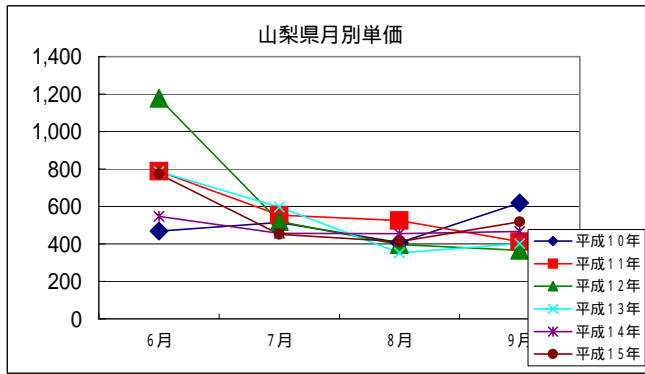
### 和歌山県 入荷量

	6月	7月	8月	9月
平成10年	431	131	20	
平成11年	247	157	9	
平成12年	125	298	17	
平成13年	264	177	7	
平成14年	276	118	9	
平成15年	134	242	18	

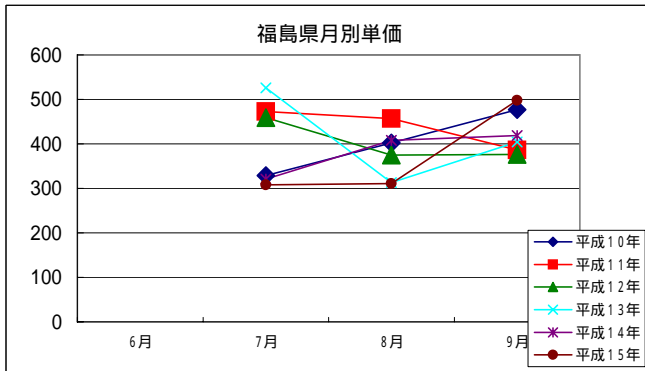


### 山形県 入荷量

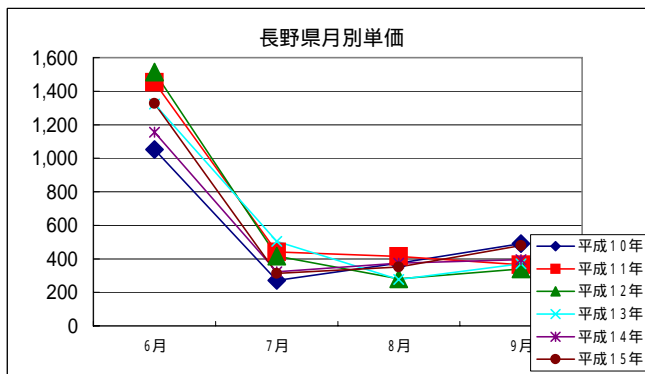
	6月	7月	8月	9月
平成10年	1	21	352	50
平成11年		14	318	324
平成12年		4	278	369
平成13年		9	397	325
平成14年		13	538	334
平成15年		4	485	214



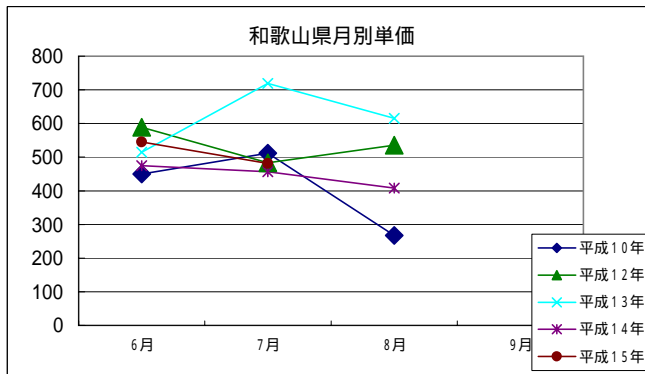
	6月	7月	8月	9月
平成10年	468	515	406	619
平成11年	788	553	524	412
平成12年	1,178	520	396	365
平成13年	787	596	352	401
平成14年	547	456	454	466
平成15年	773	451	412	518



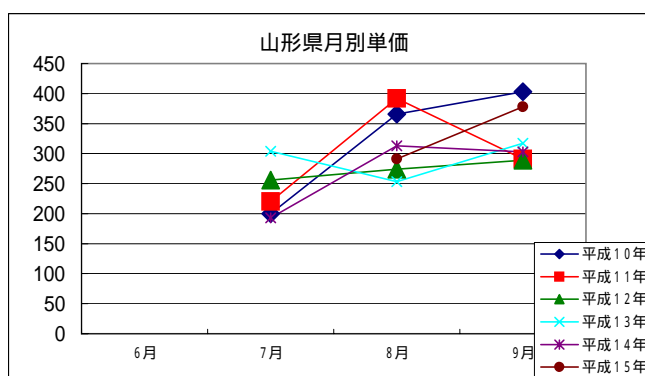
	6月	7月	8月	9月
平成10年		329	402	477
平成11年		473	457	386
平成12年		459	375	376
平成13年		526	313	404
平成14年		321	408	419
平成15年		308	311	498



	6月	7月	8月	9月
平成10年	1,052	272	375	490
平成11年	1,453	442	415	365
平成12年	1,515	417	281	340
平成13年	1,323	505	276	371
平成14年	1,156	323	375	396
平成15年	1,327	313	351	479



	6月	7月	8月	9月
平成10年	450	512	267	
平成11年	631	526	785	
平成12年	589	483	536	
平成13年	515	719	615	
平成14年	475	457	408	
平成15年	545	481		



	6月	7月	8月	9月
平成10年		200	366	403
平成11年		220	392	291
平成12年		256	274	289
平成13年		304	253	317
平成14年		193	313	303
平成15年			291	378

# ももの市場動向

