

東京都中央卸売市場における つがる の入荷状況

年度	産地名	入 荷 量					単 価				
		8月	9月	10月	11月	年間	8月	9月	10月	11月	年間
平成10年	青森県	3	2,192	1,403	0	3,599	199	264	383	0	311
	長野県	1,010	1,409	2	1	2,444	256	233	361	347	243
	山形県	636	798	1	0	1,435	203	178	476	0	190
	岩手県	1	855	6	0	861	218	239	295	0	239
	山梨県	285	31	0	0	332	197	141	0	0	194
	全体	2,118	5,704	1,505	2	9,367	222	233	381	316	255
平成11年	青森県	2	1,038	2,592	49	3,693	454	266	279	286	276
	長野県	547	1,594	56	0	2,200	430	305	234	0	335
	山形県	331	1,077	6	0	1,415	308	222	265	0	243
	岩手県	0	830	142	0	972	0	263	256	0	262
	山梨県	284	73	0	0	357	438	203	0	0	390
	全体	1,230	5,044	2,923	51	9,264	394	263	276	276	285
平成12年	青森県	1	1,142	2,021	46	3,216	310	289	269	166	274
	長野県	323	1,783	1	1	2,108	365	301	158	189	311
	山形県	232	955	12	1	1,199	277	213	270	84	226
	岩手県	0	599	136	0	735	0	240	241	0	240
	山梨県	180	76	0	0	256	318	218	0	0	289
	全体	772	4,871	2,278	48	7,977	323	266	265	164	270
平成13年	青森県	3	2,219	2,346	25	4,598	274	308	256	149	280
	長野県	454	1,560	11	1	2,028	334	311	180	139	315
	山形県	581	911	3	0	1,495	265	263	115	0	264
	岩手県	0	701	34	0	735	0	300	243	0	297
	山梨県	246	34	0	0	280	321	195	0	0	306
	全体	1,374	5,731	2,455	26	9,593	295	297	253	149	285
平成14年	青森県	7	2,532	1,615	10	4,173	212	213	176	181	198
	長野県	812	1,380	7	0	2,201	339	241	83	0	277
	山形県	445	747	2	0	1,194	238	131	80	0	171
	岩手県	0	675	126	0	806	0	176	132	0	169
	山梨県	236	24	0	0	260	342	126	0	0	321
	全体	1,562	5,618	1,822	13	9,030	307	201	170	152	213
平成15年	青森県	1	2,440	1,330	15	0	402	235	231	21	0
	長野県	498	1,338	5	0	0	359	278	246	0	0
	山形県	569	626	2	2	0	218	196	130	119	0
	岩手県	0	561	42	0	0	0	207	205	0	0
	山梨県	173	28	0	0	0	366	138	0	0	0
	全体	1,291	5,251	1,428	17	0	293	235	229	209	0
平成15年 / 前年	青森県	233%	114%	69%	40%	91%	77%	69%	69%	121%	71%
	長野県	179%	88%	64%		109%	101%	77%	46%		88%
	山形県	77%	82%	67%		80%	90%	50%	70%		65%
	岩手県		96%	371%		110%		59%	54%		57%
	山梨県	96%	71%			93%	107%	65%			105%
	全体	114%	98%	74%	50%	94%	104%	68%	67%	102%	75%
平成15年 / 平年	青森県	31%	134%	67%	46%	0%	156%	89%	86%	10%	0%
	長野県	79%	87%	32%	0%	0%	109%	99%	114%	0%	0%
	山形県	128%	70%	42%	400%	0%	87%	95%	54%	142%	0%
	岩手県	0%	77%	47%	#DIV/0!	0%	0%	85%	95%	#DIV/0!	0%
	山梨県	70%	59%	#DIV/0!	#DIV/0!	0%	113%	72%	#DIV/0!	#DIV/0!	0%
	全体	91%	97%	65%	61%	0%	99%	93%	86%	103%	0%
平成10年 ~ 14年 平均	青森県	3	1,825	1,995	33	3,856	258	264	270	209	266
	長野県	629	1,545	15	1	2,196	330	281	215	225	295
	山形県	445	898	5	1	1,348	250	205	242	84	221
	岩手県	1	732	89	0	822	218	245	216	#DIV/0!	241
	山梨県	246	48	0	0	297	323	191	#DIV/0!	#DIV/0!	301
	全体	1,411	5,394	2,197	28	9,046	296	252	265	203	262

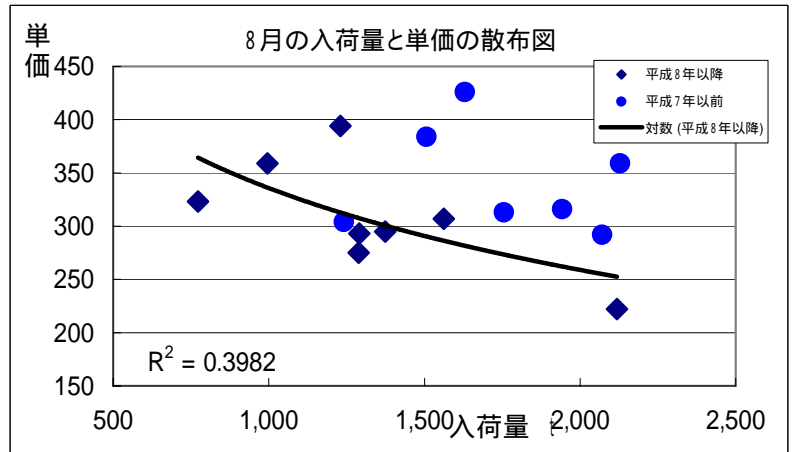
資料：青果物流通年報より作成。単位はt、円 / kg。
 単価の平均値は、加重平均により算出
 1:未満の場合、単価は入力しなかった。

東京都中央卸売市場におけるつがるの入荷量と単価

	入荷量					単価				
	8月	9月	10月	11月	年間	8月	9月	10月	11月	年間
平成10年	2,118	5,704	1,505	2	9,367	222	233	381	316	255
平成11年	1,230	5,044	2,923	51	9,264	394	263	276	276	285
平成12年	772	4,871	2,278	48	7,977	323	266	265	164	270
平成13年	1,374	5,731	2,455	26	9,593	295	297	253	149	285
平成14年	1,562	5,618	1,822	13	9,030	307	201	170	152	213
平成15年	1,291	5,251	1,428	17	0	293	235	229	209	0
前年比	114%	98%	74%	50%	94%	104%	68%	67%	102%	75%
平年比	91%	97%	65%	61%	0%	99%	93%	86%	103%	0%
過去5ヶ年平均	1,411	5,394	2,197	28	9,046	296	252	265	203	262

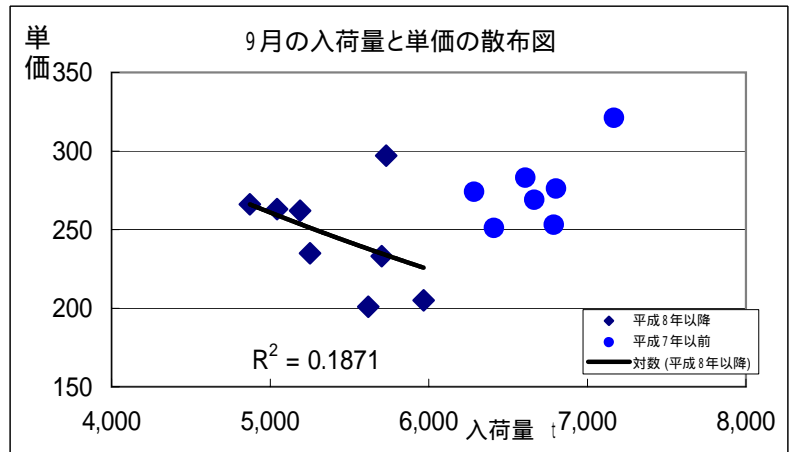
8月

	入荷量	単価
平成元年	1,756	313
平成2年	2,071	292
平成3年	2,129	359
平成4年	1,630	426
平成5年	1,507	384
平成6年	1,943	316
平成7年	1,241	304
平成8年	996	359
平成9年	1,289	275
平成10年	2,118	222
平成11年	1,230	394
平成12年	772	323
平成13年	1,374	295
平成14年	1,562	307
平成15年	1,291	293



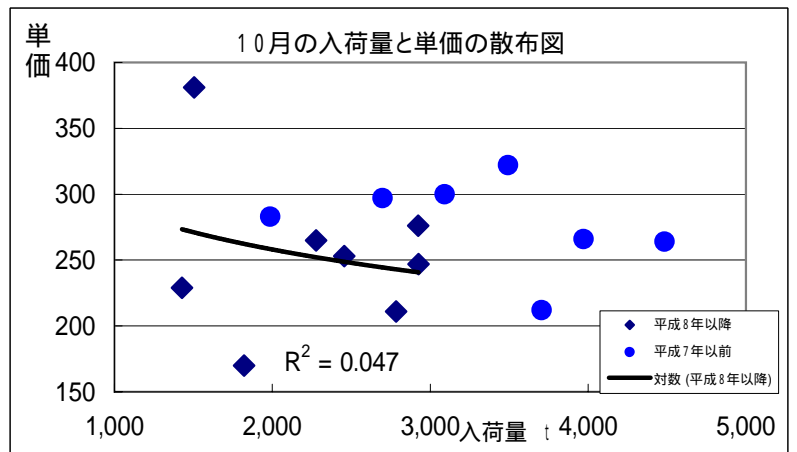
9月

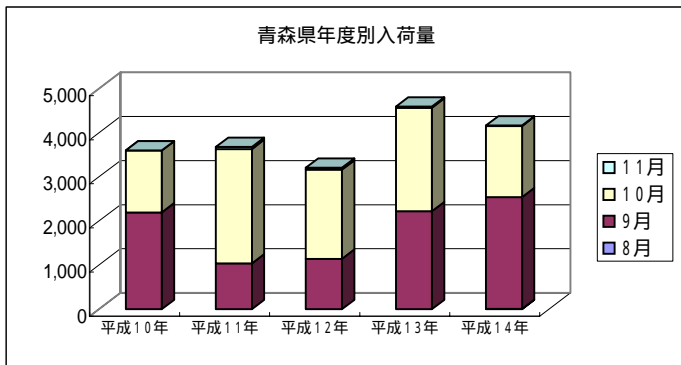
	入荷量	単価
平成元年	6,790	253
平成2年	6,804	276
平成3年	6,666	269
平成4年	7,169	321
平成5年	6,609	283
平成6年	6,286	274
平成7年	6,412	251
平成8年	5,189	262
平成9年	5,968	205
平成10年	5,704	233
平成11年	5,044	263
平成12年	4,871	266
平成13年	5,731	297
平成14年	5,618	201
平成15年	5,251	235



10月

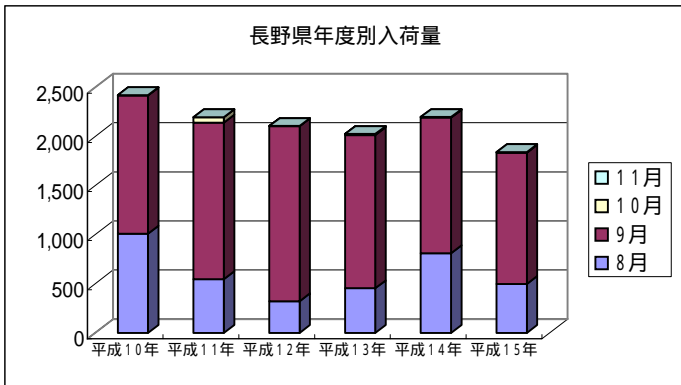
	入荷量	単価
平成元年	2,698	297
平成2年	3,092	300
平成3年	3,493	322
平成4年	4,486	264
平成5年	3,972	266
平成6年	1,988	283
平成7年	3,707	212
平成8年	2,926	247
平成9年	2,785	211
平成10年	1,505	381
平成11年	2,923	276
平成12年	2,278	265
平成13年	2,455	253
平成14年	1,822	170
平成15年	1,428	229





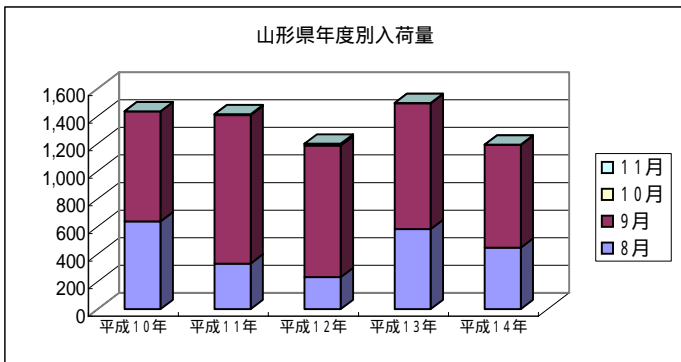
青森県 入荷量

	8月	9月	10月	11月
平成10年	3	2,192	1,403	0
平成11年	2	1,038	2,592	49
平成12年	1	1,142	2,021	46
平成13年	3	2,219	2,346	25
平成14年	7	2,532	1,615	10
平成15年	1	2,440	1,330	15



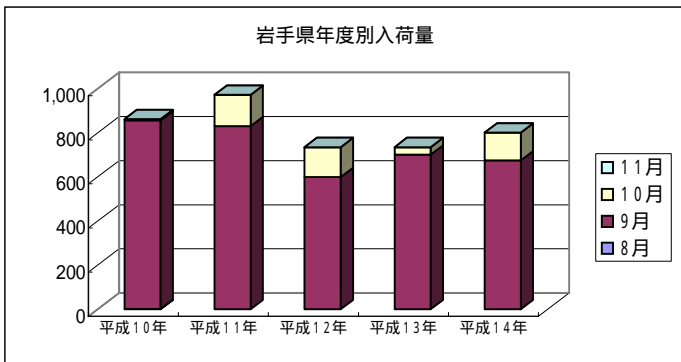
長野県 入荷量

	8月	9月	10月	11月
平成10年	1,010	1,409	2	1
平成11年	547	1,594	56	0
平成12年	323	1,783	1	1
平成13年	454	1,560	11	1
平成14年	812	1,380	7	0
平成15年	498	1,338	5	0



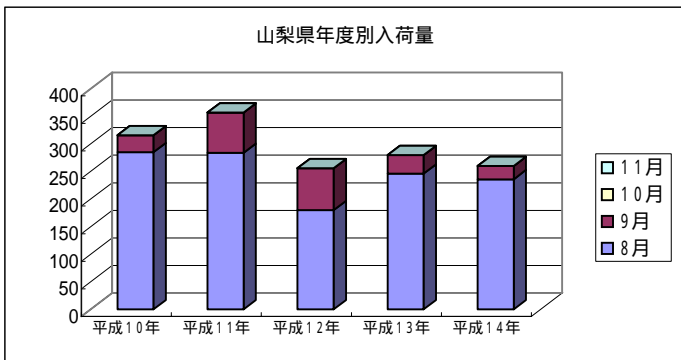
山形県 入荷量

	8月	9月	10月	11月
平成10年	636	798	1	0
平成11年	331	1,077	6	0
平成12年	232	955	12	1
平成13年	581	911	3	0
平成14年	445	747	2	0
平成15年	569	626	2	2



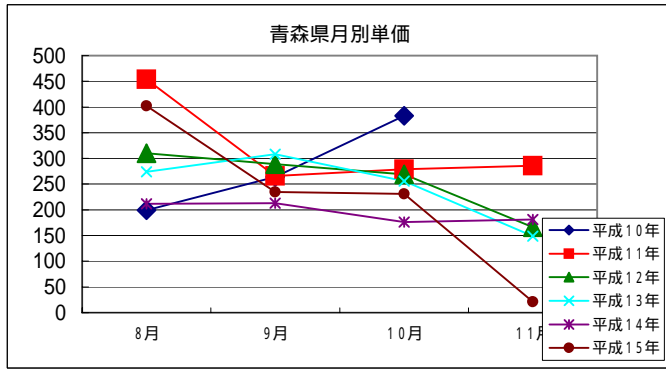
岩手県 入荷量

	8月	9月	10月	11月
平成10年	1	855	6	0
平成11年	0	830	142	0
平成12年	0	599	136	0
平成13年	0	701	34	0
平成14年	0	675	126	0
平成15年	0	561	42	0



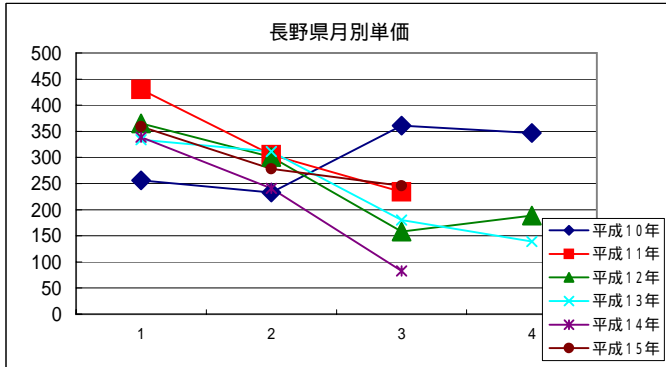
山梨県 入荷量

	8月	9月	10月	11月
平成10年	285	31	0	0
平成11年	284	73	0	0
平成12年	180	76	0	0
平成13年	246	34	0	0
平成14年	236	24	0	0
平成15年	173	28	0	0



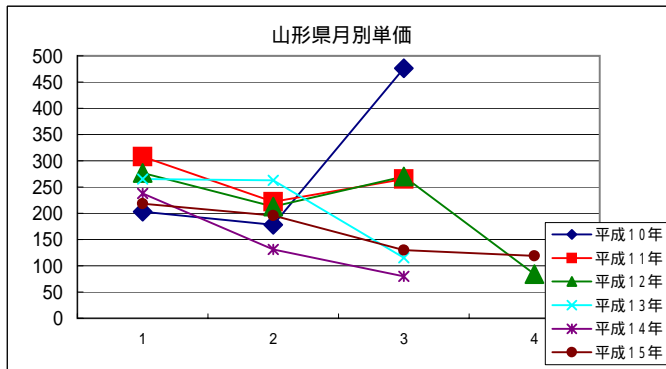
青森県 単価

	8月	9月	10月	11月
平成10年	199	264	383	
平成11年	454	266	279	286
平成12年	310	289	269	166
平成13年	274	308	256	149
平成14年	212	213	176	181
平成15年	402	235	231	21



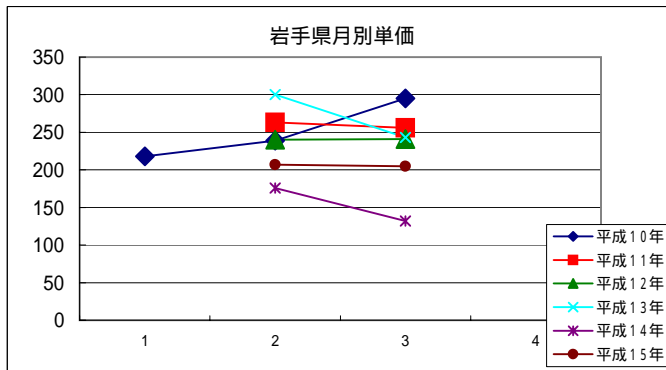
長野県 単価

	8月	9月	10月	11月
平成10年	256	233	361	347
平成11年	430	305	234	
平成12年	365	301	158	189
平成13年	334	311	180	139
平成14年	339	241	83	
平成15年	359	278	246	



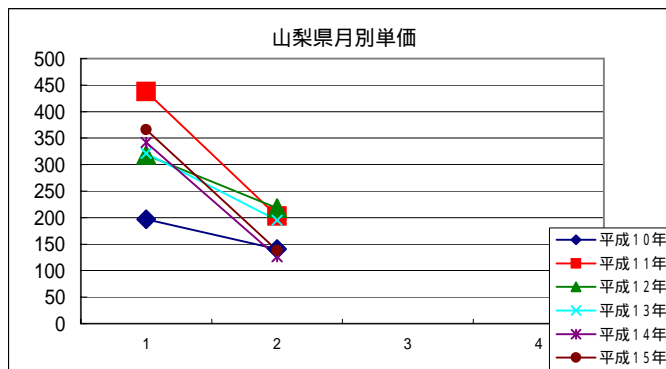
山形県 単価

	8月	9月	10月	11月
平成10年	203	178	476	
平成11年	308	222	265	
平成12年	277	213	270	84
平成13年	265	263	115	
平成14年	238	131	80	
平成15年	218	196	130	119



岩手県 単価

	8月	9月	10月	11月
平成10年	218	239	295	
平成11年		263	256	
平成12年		240	241	
平成13年		300	243	
平成14年		176	132	
平成15年		207	205	



山梨県 単価

	8月	9月	10月	11月
平成10年	197	141		
平成11年	438	203		
平成12年	318	218		
平成13年	321	195		
平成14年	342	126		
平成15年	366	138		

つがるの市場動向

入荷量(t)

単価(円/kg)

