

東京都中央卸売市場における かき の入荷状況

年度	産地名	入 荷 量					単 価				
		9月	10月	11月	12月	年間	9月	10月	11月	12月	年間
平成10年	和歌山県	1,384	4,513	898	139	6,967	387	288	214	350	302
	福岡県	363	972	1,106	502	3,442	411	396	333	428	383
	奈良県	237	2,238	1,583	219	4,316	572	301	227	404	301
	新潟県	0	862	2,219	479	3,559	0	369	240	181	263
	山形県	0	90	728	202	1,021	0	274	169	168	178
	全体	3,003	11,162	9,191	2,855	27,233	412	317	249	310	308
平成11年	和歌山県	819	5,084	1,979	299	8,219	384	202	179	206	217
	福岡県	105	732	1,402	1,368	3,984	409	378	242	216	279
	奈良県	84	2,558	1,692	631	5,034	773	224	192	213	229
	新潟県	0	626	1,639	242	2,507	0	243	212	165	215
	山形県	0	68	648	44	760	0	191	128	206	138
	全体	1,761	10,936	11,434	4,816	29,672	415	236	203	200	233
平成12年	和歌山県	530	5,903	1,703	268	8,440	426	194	181	203	209
	福岡県	229	1,010	1,546	1,595	4,969	314	261	238	234	254
	奈良県	111	2,102	1,424	653	4,369	743	188	180	201	210
	新潟県	0	771	1,260	46	2,077	0	195	248	219	228
	山形県	1	149	797	62	1,010	253	150	149	251	155
	全体	1,677	12,040	10,003	4,134	28,969	389	203	200	217	220
平成13年	和歌山県	1,943	5,437	1,025	236	8,671	248	208	194	223	218
	福岡県	311	966	1,948	1,076	4,774	273	283	218	294	266
	奈良県	313	2,441	1,615	383	4,797	363	225	180	247	226
	新潟県	0	1,207	1,917	3	3,128	0	229	202	190	213
	山形県	0	131	473	38	642	0	170	134	247	148
	全体	3,217	12,593	10,518	3,207	30,418	272	226	190	252	225
平成14年	和歌山県	1,776	5,229	964	251	8,288	328	204	191	218	233
	福岡県	270	597	1,212	490	3,032	339	299	244	301	293
	奈良県	163	2,115	1,216	592	4,159	406	216	194	247	229
	新潟県	0	945	1,414	31	2,391	0	233	215	235	222
	山形県	0	170	403	26	617	0	177	124	131	140
	全体	2,830	11,390	8,865	2,602	26,446	333	219	198	247	232
平成15年	和歌山県	545	6,156	1,573	294	8,599	410	170	162	244	188
	福岡県	215	767	1,367	1,184	3,874	366	299	222	281	277
	奈良県	45	2,148	1,313	651	4,222	689	160	177	236	191
	新潟県	0	786	1,574	37	2,397	0	166	216	255	200
	山形県	0	46	267	47	360	0	119	153	294	167
	全体	1,303	11,553	9,060	3,425	26,021	393	188	196	265	217
平成15年 / 前年	和歌山県	31%	118%	163%	117%	104%	125%	83%	85%	112%	81%
	福岡県	80%	128%	113%	242%	128%	108%	100%	91%	93%	95%
	奈良県	28%	102%	108%	110%	102%	170%	74%	91%	96%	83%
	新潟県		83%	111%	119%	100%		71%	100%	109%	90%
	山形県		27%	66%	181%	58%		67%	123%	224%	119%
	全体	46%	101%	102%	132%	98%	118%	86%	99%	107%	94%
平成15年 / 平年	和歌山県	42%	118%	120%	123%	106%	124%	78%	86%	107%	81%
	福岡県	84%	90%	95%	118%	96%	106%	93%	89%	105%	96%
	奈良県	25%	94%	87%	131%	93%	135%	69%	91%	98%	80%
	新潟県	0%	89%	93%	23%	88%	0%	66%	97%	141%	87%
	山形県	0%	38%	44%	63%	44%	0%	64%	106%	153%	108%
	全体	52%	99%	91%	97%	91%	111%	79%	95%	111%	89%
平成10年 ~ 14 年平均	和歌山県	1,290	5,233	1,314	239	8,117	332	217	188	228	233
	福岡県	256	855	1,443	1,006	4,040	345	322	249	268	290
	奈良県	182	2,291	1,506	496	4,535	510	231	195	240	238
	新潟県	0	882	1,690	160	2,732	0	253	223	180	230
	山形県	1	122	610	74	810	253	185	144	192	154
	全体	2,498	11,624	10,002	3,523	28,548	355	239	207	238	243

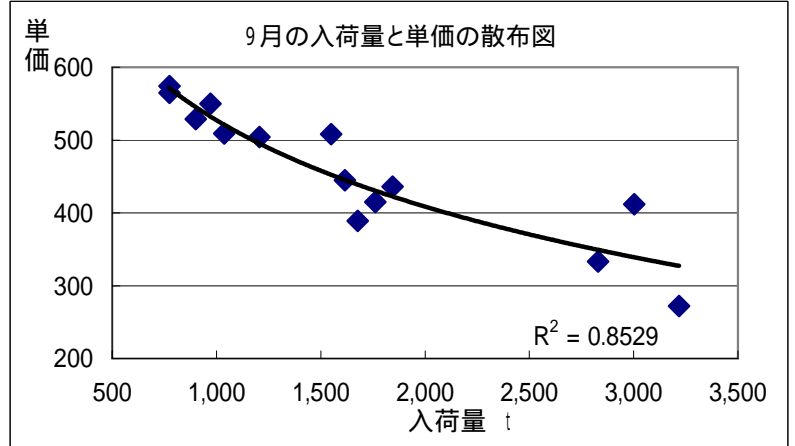
資料：青果物流通年報より作成。単位は、円/kg。
 単価の平均値は、加重平均により算出
 1:未満の場合、単価は入力しなかった。

東京都中央卸売市場におけるかきの入荷量と単価

	入荷量					単価				
	9月	10月	11月	12月	年間	9月	10月	11月	12月	年間
平成10年	3,003	11,162	9,191	2,855	27,233	412	317	249	310	308
平成11年	1,761	10,936	11,434	4,816	29,672	415	236	203	200	233
平成12年	1,677	12,040	10,003	4,134	28,969	389	203	200	217	220
平成13年	3,217	12,593	10,518	3,207	30,418	272	226	190	252	225
平成14年	2,830	11,390	8,865	2,602	26,446	333	219	198	247	232
平成15年	1,303	11,553	9,060	3,425	26,021	393	188	196	265	217
前年比	46%	101%	102%	132%	98%	118%	86%	99%	107%	94%
平年比	52%	99%	91%	97%	91%	111%	79%	95%	111%	89%
過去5ヶ年平均	2,498	11,624	10,002	3,523	28,548	355	239	207	238	243

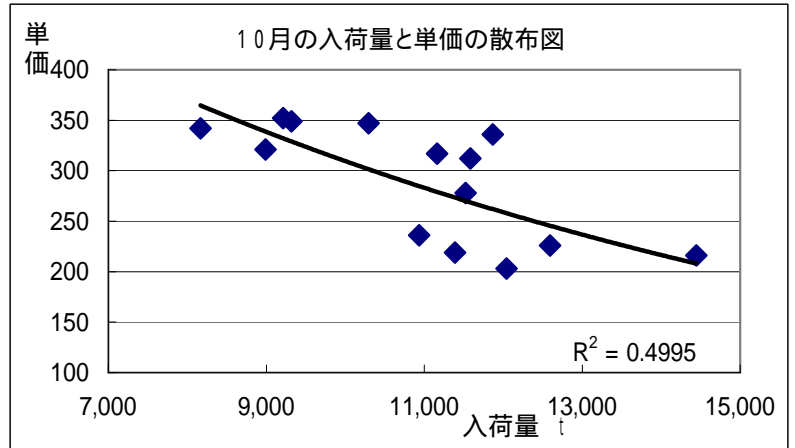
9月

	入荷量	単価
平成元年	775	565
平成2年	971	550
平成3年	1,616	445
平成4年	1,037	509
平成5年	774	574
平成6年	1,845	436
平成7年	901	529
平成8年	1,206	504
平成9年	1,549	508
平成10年	3,003	412
平成11年	1,761	415
平成12年	1,677	389
平成13年	3,217	272
平成14年	2,830	333
平成15年	1,303	393



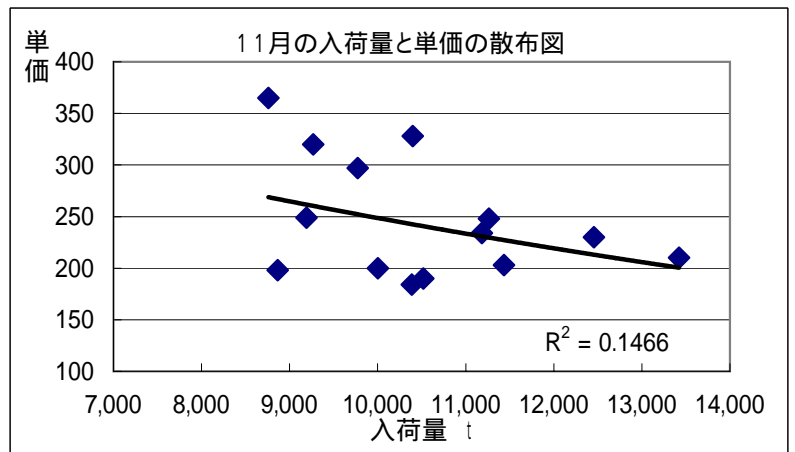
10月

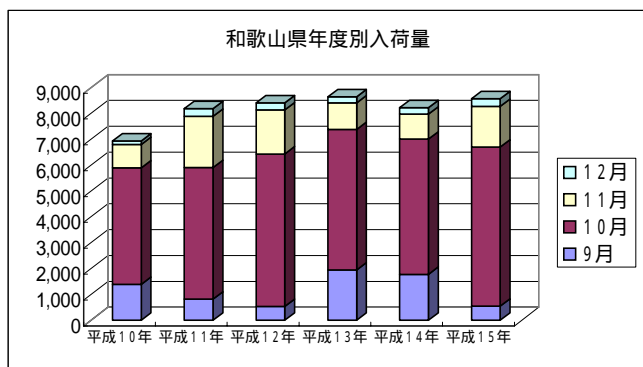
	入荷量	単価
平成元年	8,167	342
平成2年	9,214	352
平成3年	9,317	349
平成4年	11,522	278
平成5年	8,989	321
平成6年	11,584	312
平成7年	10,295	347
平成8年	11,866	336
平成9年	14,444	216
平成10年	11,162	317
平成11年	10,936	236
平成12年	12,040	203
平成13年	12,593	226
平成14年	11,390	219
平成15年	11,553	188



11月

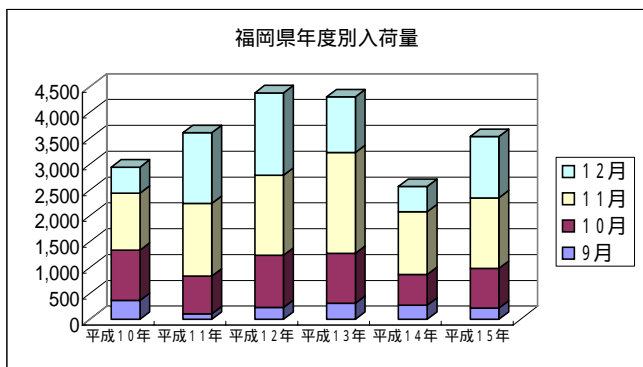
	入荷量	単価
平成元年	11,265	248
平成2年	11,182	234
平成3年	9,268	320
平成4年	13,421	210
平成5年	10,398	328
平成6年	12,456	230
平成7年	9,774	297
平成8年	8,760	365
平成9年	10,389	184
平成10年	9,191	249
平成11年	11,434	203
平成12年	10,003	200
平成13年	10,518	190
平成14年	8,865	198
平成15年	9,060	196





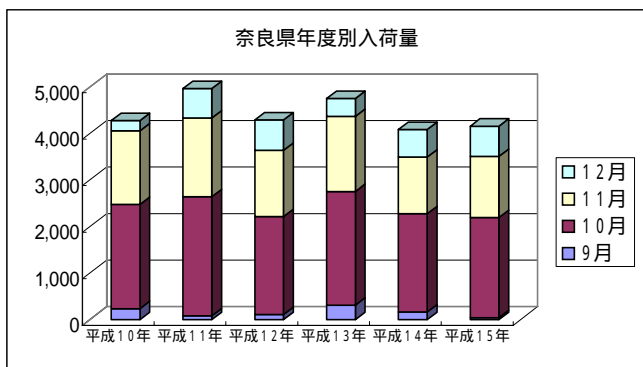
和歌山県 入荷量

	9月	10月	11月	12月
平成10年	1,384	4,513	898	139
平成11年	819	5,084	1,979	299
平成12年	530	5,903	1,703	268
平成13年	1,943	5,437	1,025	236
平成14年	1,776	5,229	964	251
平成15年	545	6,156	1,573	294



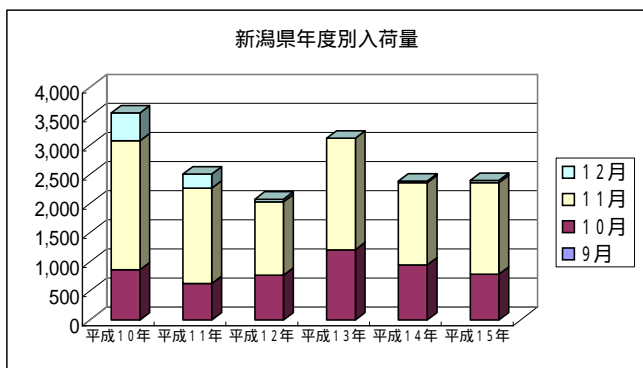
福岡県 入荷量

	9月	10月	11月	12月
平成10年	363	972	1,106	502
平成11年	105	732	1,402	1,368
平成12年	229	1,010	1,546	1,595
平成13年	311	966	1,948	1,076
平成14年	270	597	1,212	490
平成15年	215	767	1,367	1,184



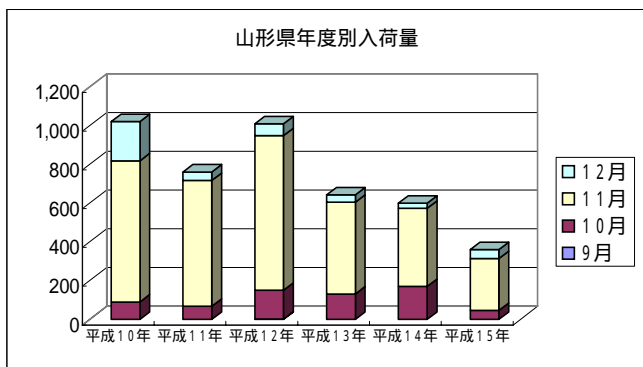
奈良県 入荷量

	9月	10月	11月	12月
平成10年	237	2,238	1,583	219
平成11年	84	2,558	1,692	631
平成12年	111	2,102	1,424	653
平成13年	313	2,441	1,615	383
平成14年	163	2,115	1,216	592
平成15年	45	2,148	1,313	651



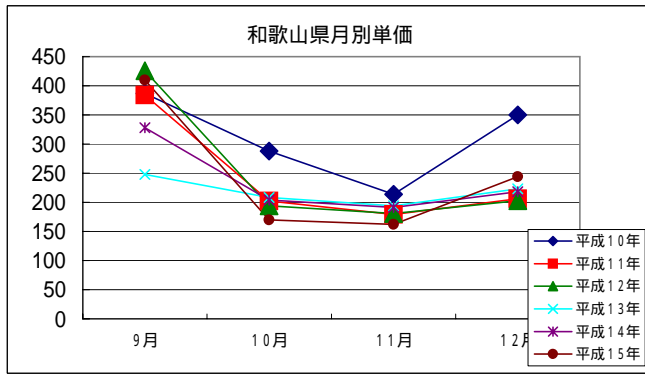
新潟県 入荷量

	9月	10月	11月	12月
平成10年	0	862	2,219	479
平成11年	0	626	1,639	242
平成12年	0	771	1,260	46
平成13年	0	1,207	1,917	3
平成14年	0	945	1,414	31
平成15年	0	786	1,574	37



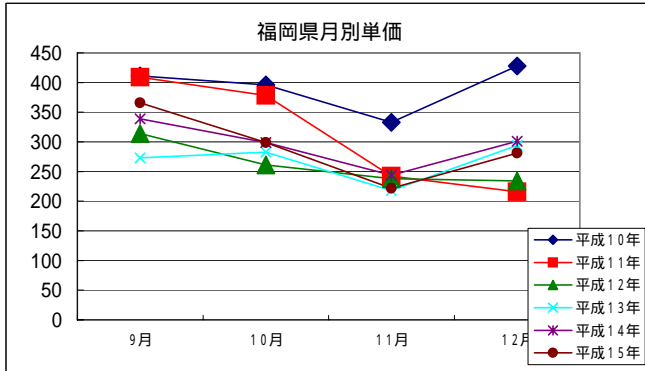
山形県 入荷量

	9月	10月	11月	12月
平成10年	0	90	728	202
平成11年	0	68	648	44
平成12年	1	149	797	62
平成13年	0	131	473	38
平成14年	0	170	403	26
平成15年	0	46	267	47



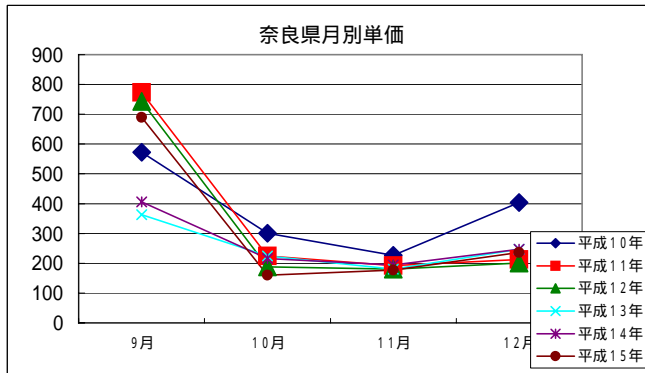
和歌山県 単価

	9月	10月	11月	12月
平成10年	387	288	214	350
平成11年	384	202	179	206
平成12年	426	194	181	203
平成13年	248	208	194	223
平成14年	328	204	191	218
平成15年	410	170	162	244



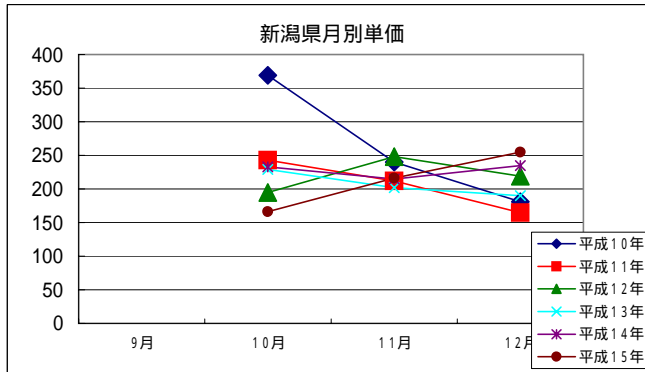
福岡県 単価

	9月	10月	11月	12月
平成10年	411	396	333	428
平成11年	409	378	242	216
平成12年	314	261	238	234
平成13年	273	283	218	294
平成14年	339	299	244	301
平成15年	366	299	222	281



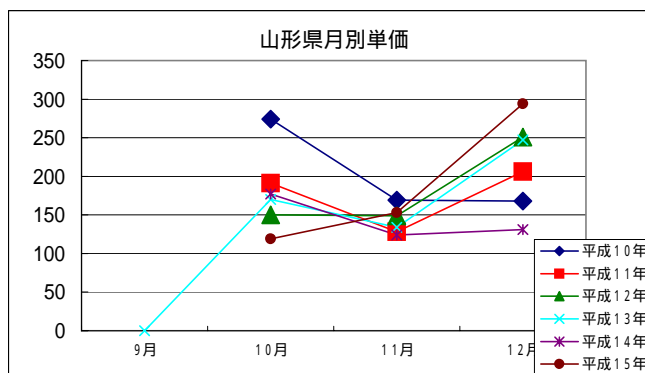
奈良県 単価

	9月	10月	11月	12月
平成10年	572	301	227	404
平成11年	773	224	192	213
平成12年	743	188	180	201
平成13年	363	225	180	247
平成14年	406	216	194	247
平成15年	689	160	177	236



新潟県 単価

	9月	10月	11月	12月
平成10年		369	240	181
平成11年		243	212	165
平成12年		195	248	219
平成13年		229	202	190
平成14年		233	215	235
平成15年		166	216	255



山形県 単価

	9月	10月	11月	12月
平成10年		274	169	168
平成11年		191	128	206
平成12年		150	149	251
平成13年	0	170	134	247
平成14年		177	124	131
平成15年		119	153	294

入荷量(t)

かき類の市場動向

単価(円/kg)

