

2 トマト

東京都中央卸売市場におけるトマトの入荷状況

年度	産地名	入 荷 量							単 価						
		5月	6月	7月	8月	9月	10月	年間	5月	6月	7月	8月	9月	10月	年間
平成11年	千葉県	1,923	2,317	1,368	1,163	2,462	1,957	16,045	261	193	187	260	297	473	319
	熊本県	639	372	38	8	6	221	8,904	276	209	313	428	748	465	383
	茨城県	1,314	1,656	754	494	1,807	1,161	9,317	268	192	202	351	315	462	311
	青森県	0	157	1,949	2,793	1,308	541	6,911	0	290	216	286	310	478	289
	山形県	26	300	508	240	64	30	1,176	326	263	235	251	332	471	261
	全体	10,358	10,857	10,569	10,964	9,430	5,796	92,485	287	214	217	292	339	486	332
平成12年	千葉県	2,367	2,513	1,357	1,133	2,779	1,965	17,294	185	160	170	242	202	339	236
	熊本県	1,056	289	30	21	11	607	11,536	189	162	346	435	627	379	328
	茨城県	1,628	1,830	978	743	1,794	1,298	10,763	189	165	207	263	228	332	238
	青森県	41	184	2,199	2,514	1,756	642	7,496	230	240	244	297	289	378	283
	山形県	19	311	461	187	84	38	1,106	266	258	235	270	266	332	254
	全体	12,330	11,546	11,249	11,401	10,534	6,666	101,545	207	181	217	292	256	362	276
平成13年	千葉県	2,168	2,165	1,480	1,080	2,330	2,308	16,212	198	189	184	236	195	257	231
	熊本県	1,207	439	40	20	24	669	12,413	237	180	352	516	593	282	318
	茨城県	1,884	1,705	893	488	1,396	1,572	10,986	199	191	224	292	216	255	239
	青森県	41	99	1,708	2,462	1,911	986	7,378	244	274	268	304	285	289	286
	山形県	22	220	399	148	92	62	948	258	268	263	266	263	252	263
	全体	12,325	10,456	10,862	10,935	9,819	7,774	98,828	223	202	237	288	254	278	279
平成14年	千葉県	1,571	1,943	1,304	1,258	1,943	1,997	14,556	244	198	204	276	272	268	264
	熊本県	1,231	295	47	19	23	497	12,125	238	0	374	479	605	395	310
	茨城県	1,341	0	1,142	696	1,458	1,562	10,274	247	0	227	338	276	244	264
	青森県	25	143	1,791	2,222	1,512	929	6,719	265	332	270	324	350	285	310
	山形県	16	239	489	186	86	56	1,073	339	295	241	272	322	259	267
	全体	10,694	9,879	10,888	10,060	8,800	7,502	96,119	261	216	240	315	315	290	295
平成15年	千葉県	1,446	1,918	1,009	1,039	2,306	1,871	13,965	227	161	203	136	134	304	224
	熊本県	948	293	21	5	6	193	10,761	231	200	270	515	470	381	351
	茨城県	1,233	1,616	711	371	1,812	1,368	9,347	231	173	233	215	145	267	224
	青森県	38	228	1,374	2,689	1,806	1,001	7,422	304	239	281	184	230	314	235
	山形県	9	232	357	256	125	45	1,032	403	245	284	227	240	318	257
	全体	9,711	10,367	8,246	10,999	10,711	6,567	91,023	250	185	259	185	185	315	277
平成16年	千葉県	1,388	1,517	928	993	1,889	1,746	12,617	204	230	207	223	255	378	282
	熊本県	1,076	312	20	6	1	30	9,528	216	232	409	467	843	606	361
	茨城県	1,148	1,284	581	550	1,462	1,163	8,428	226	236	260	289	261	350	284
	青森県	31	202	2,039	2,524	1,733	1,005	7,789	252	337	264	238	309	371	284
	山形県	13	234	365	146	85	63	916	314	337	298	252	300	383	307
	全体	9,982	9,058	9,691	9,856	9,224	6,208	87,592	230	252	257	249	300	391	311
平成16年 /前年	千葉県	96%	79%	92%	96%	82%	93%	90%	90%	143%	102%	164%	190%	124%	126%
	熊本県	114%	106%	95%	120%	17%	16%	89%	94%	116%	151%	91%	179%	159%	103%
	茨城県	93%	79%	82%	148%	81%	85%	90%	98%	136%	112%	134%	180%	131%	127%
	青森県	82%	89%	148%	94%	96%	100%	105%	83%	141%	94%	129%	134%	118%	121%
	山形県	144%	101%	102%	57%	68%	140%	89%	78%	138%	105%	111%	125%	120%	119%
	全体	103%	87%	118%	90%	86%	95%	96%	92%	136%	99%	135%	162%	124%	112%
平成16年 /平年	千葉県	73%	70%	71%	88%	80%	86%	81%	93%	128%	110%	96%	117%	116%	111%
	熊本県	106%	92%	57%	41%	7%	7%	85%	93%	149%	121%	99%	139%	167%	108%
	茨城県	78%	94%	65%	98%	88%	84%	83%	101%	131%	119%	98%	111%	115%	112%
	青森県	86%	125%	113%	100%	104%	123%	108%	97%	125%	104%	86%	107%	111%	101%
	山形県	71%	90%	82%	72%	94%	136%	86%	102%	127%	120%	99%	108%	124%	118%
	全体	90%	85%	94%	91%	94%	90%	91%	94%	127%	110%	91%	113%	115%	107%
平成11年 ～ 15 年平均	千葉県	1,895	2,171	1,304	1,135	2,364	2,020	15,614	220	180	189	233	219	326	255
	熊本県	1,016	338	35	15	14	437	11,148	231	155	339	473	605	362	335
	茨城県	1,480	1,361	896	558	1,653	1,392	10,137	223	180	219	296	235	304	254
	青森県	36	162	1,804	2,536	1,659	820	7,185	259	270	253	277	290	333	280
	山形県	18	260	443	203	90	46	1,067	307	265	249	254	278	308	260
	全体	11,084	10,621	10,363	10,872	9,859	6,861	96,000	243	199	233	274	267	339	291

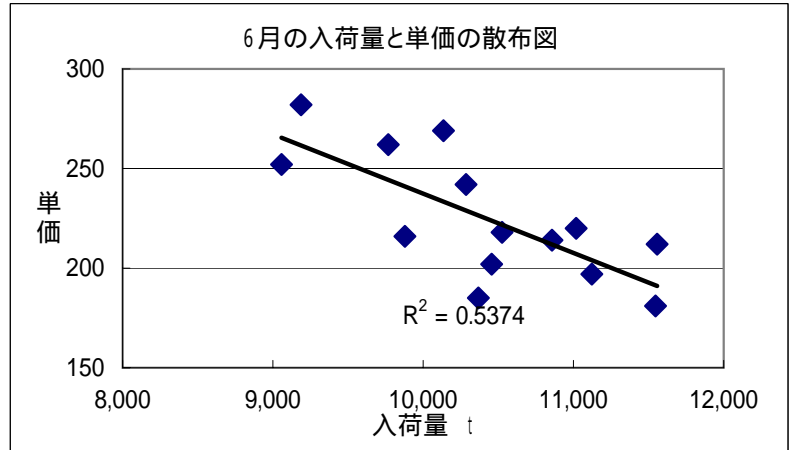
資料：青果物流通年報より作成。単位は、円/kg。
 単価の平均値は、加重平均により算出
 1:未満の場合、単価は入力しなかった。

東京都中央卸売市場におけるトマトの入荷量と単価

	入荷量							年間	単価		
	5月	6月	7月	8月	9月	10月	5月		6月	7月	
平成11年	10,358	10,857	10,569	10,964	9,430	5,796	92,485	287	214	217	
平成12年	12,330	11,546	11,249	11,401	10,534	6,666	101,545	207	181	217	
平成13年	12,325	10,456	10,862	10,935	9,819	7,774	98,828	223	202	237	
平成14年	10,694	9,879	10,888	10,060	8,800	7,502	96,119	261	216	240	
平成15年	9,711	10,367	8,246	10,999	10,711	6,567	91,023	250	185	259	
平成16年	9,982	9,058	9,691	9,856	9,224	6,208	87,592	230	252	257	
前年比	103%	87%	118%	90%	86%	95%	96%	92%	136%	99%	
平年比	90%	85%	94%	91%	94%	90%	91%	94%	127%	110%	
過去5ヶ年平均	11,084	10,621	10,363	10,872	9,859	6,861	96,000	243	199	233	

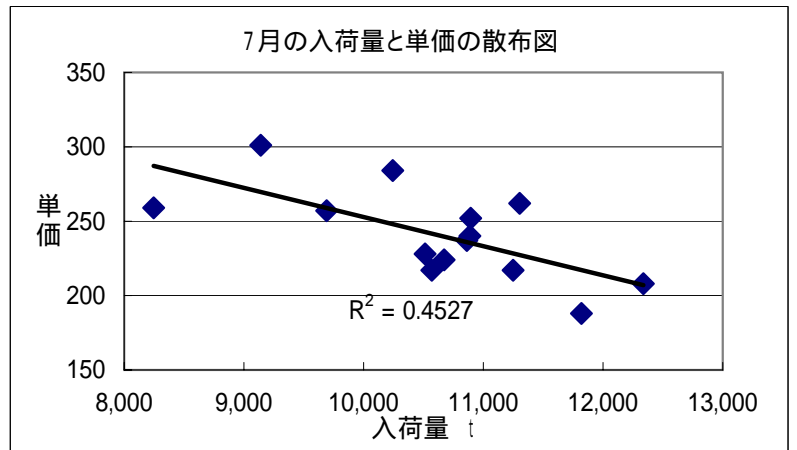
6月

	入荷量	単価
平成3年	10,525	218
平成4年	9,768	262
平成5年	11,018	220
平成6年	11,123	197
平成7年	9,187	282
平成8年	11,557	212
平成9年	10,285	242
平成10年	10,135	269
平成11年	10,857	214
平成12年	11,546	181
平成13年	10,456	202
平成14年	9,879	216
平成15年	10,367	185
平成16年	9,058	252



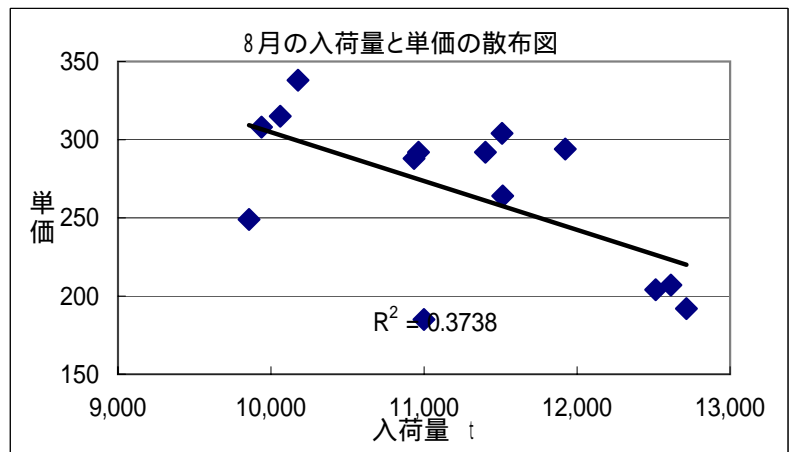
7月

	入荷量	単価
平成3年	11,304	262
平成4年	12,337	208
平成5年	9,140	301
平成6年	11,819	188
平成7年	10,672	224
平成8年	10,243	284
平成9年	10,894	252
平成10年	10,514	228
平成11年	10,569	217
平成12年	11,249	217
平成13年	10,862	237
平成14年	10,888	240
平成15年	8,246	259
平成16年	9,691	257

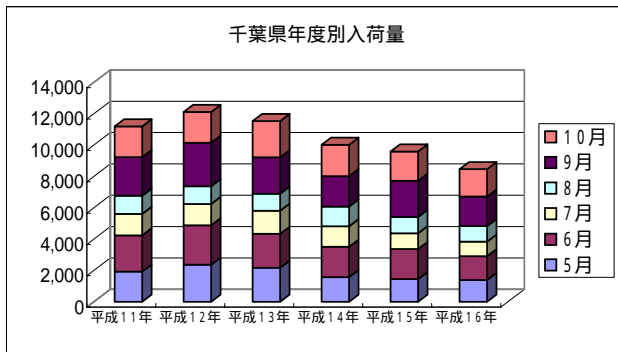


8月

	入荷量	単価
平成3年	9,938	308
平成4年	12,714	192
平成5年	10,176	338
平成6年	11,510	304
平成7年	11,923	294
平成8年	12,514	204
平成9年	11,514	264
平成10年	12,613	207
平成11年	10,964	292
平成12年	11,401	292
平成13年	10,935	288
平成14年	10,060	315
平成15年	10,999	185
平成16年	9,856	249

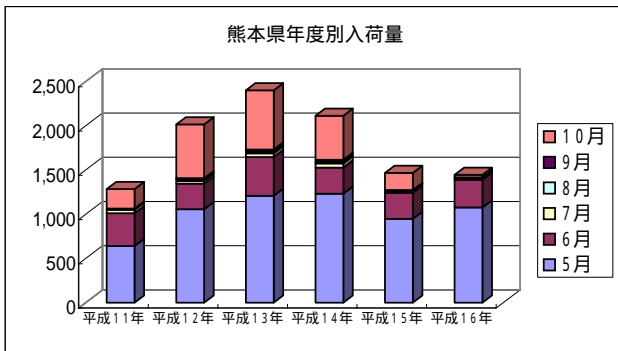


産地別月別入荷量



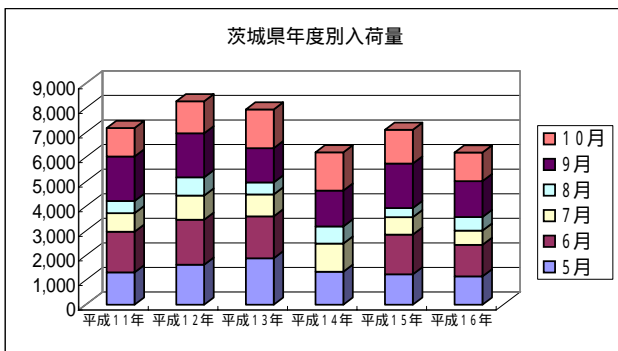
千葉県 入荷量

	5月	6月	7月	8月	9月
平成11年	1,923	2,317	1,368	1,163	2,462
平成12年	2,367	2,513	1,357	1,133	2,779
平成13年	2,168	2,165	1,480	1,080	2,330
平成14年	1,571	1,943	1,304	1,258	1,943
平成15年	1,446	1,918	1,009	1,039	2,306
平成16年	1,388	1,517	928	993	1,889



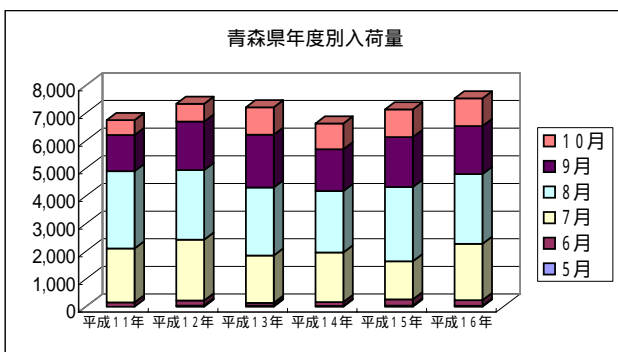
熊本県 入荷量

	5月	6月	7月	8月	9月
平成11年	639	372	38	8	6
平成12年	1,056	289	30	21	11
平成13年	1,207	439	40	20	24
平成14年	1,231	295	47	19	23
平成15年	948	293	21	5	6
平成16年	1,076	312	20	6	1



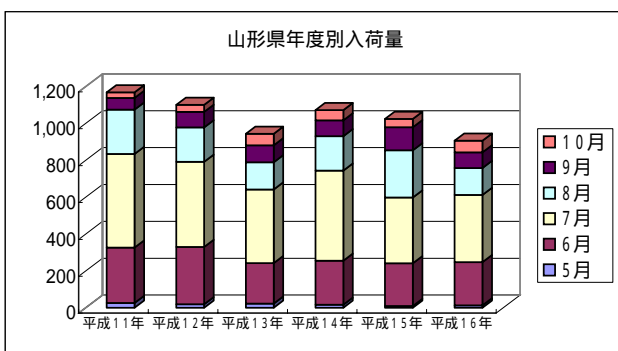
茨城県 入荷量

	5月	6月	7月	8月	9月
平成11年	1,314	1,656	754	494	1,807
平成12年	1,628	1,830	978	743	1,794
平成13年	1,884	1,705	893	488	1,396
平成14年	1,341	0	1,142	696	1,458
平成15年	1,233	1,616	711	371	1,812
平成16年	1,148	1,284	581	550	1,462



青森県 入荷量

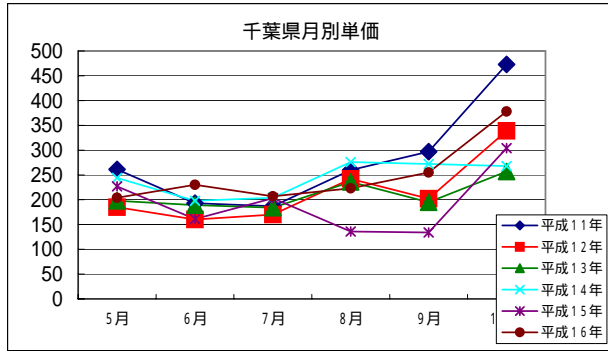
	5月	6月	7月	8月	9月
平成11年	0	157	1,949	2,793	1,308
平成12年	41	184	2,199	2,514	1,756
平成13年	41	99	1,708	2,462	1,911
平成14年	25	143	1,791	2,222	1,512
平成15年	38	228	1,374	2,689	1,806
平成16年	31	202	2,039	2,524	1,733



山形県 入荷量

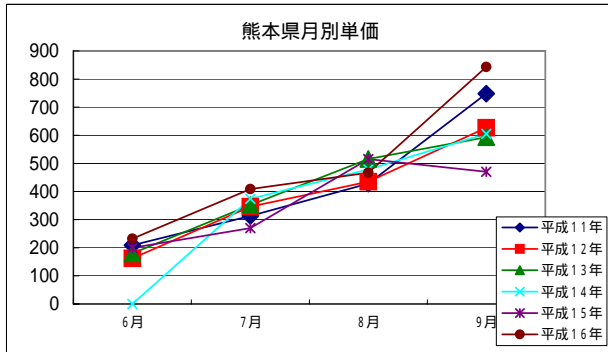
	5月	6月	7月	8月	9月
平成11年	26	300	508	240	64
平成12年	19	311	461	187	84
平成13年	22	220	399	148	92
平成14年	16	239	489	186	86
平成15年	9	232	357	256	125
平成16年	13	234	365	146	85

産地別月別単価



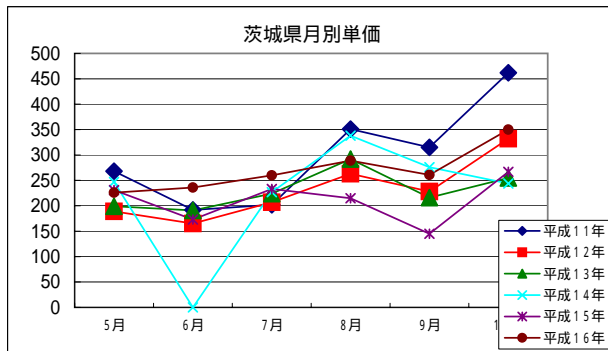
千葉県 単価

	5月	6月	7月	8月	9月
平成11年	261	193	187	260	297
平成12年	185	160	170	242	202
平成13年	198	189	184	236	195
平成14年	244	198	204	276	272
平成15年	227	161	203	136	134
平成16年	204	230	207	223	255



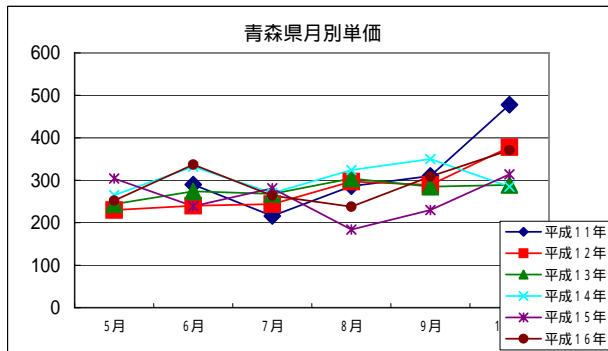
熊本県 単価

	5月	6月	7月	8月	9月
平成11年	276	209	313	428	748
平成12年	189	162	346	435	627
平成13年	237	180	352	516	593
平成14年	238	0	374	479	605
平成15年	231	200	270	515	470
平成16年	216	232	409	467	843



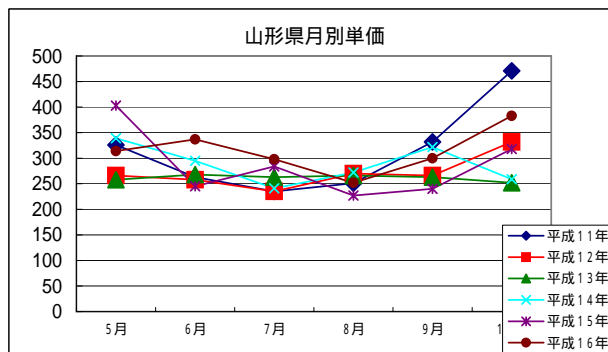
茨城県 単価

	5月	6月	7月	8月	9月
平成11年	268	192	202	351	315
平成12年	189	165	207	263	228
平成13年	199	191	224	292	216
平成14年	247	0	227	338	276
平成15年	231	173	233	215	145
平成16年	226	236	260	289	261



青森県 単価

	5月	6月	7月	8月	9月
平成11年		290	216	286	310
平成12年	230	240	244	297	289
平成13年	244	274	268	304	285
平成14年	265	332	270	324	350
平成15年	304	239	281	184	230
平成16年	252	337	264	238	309



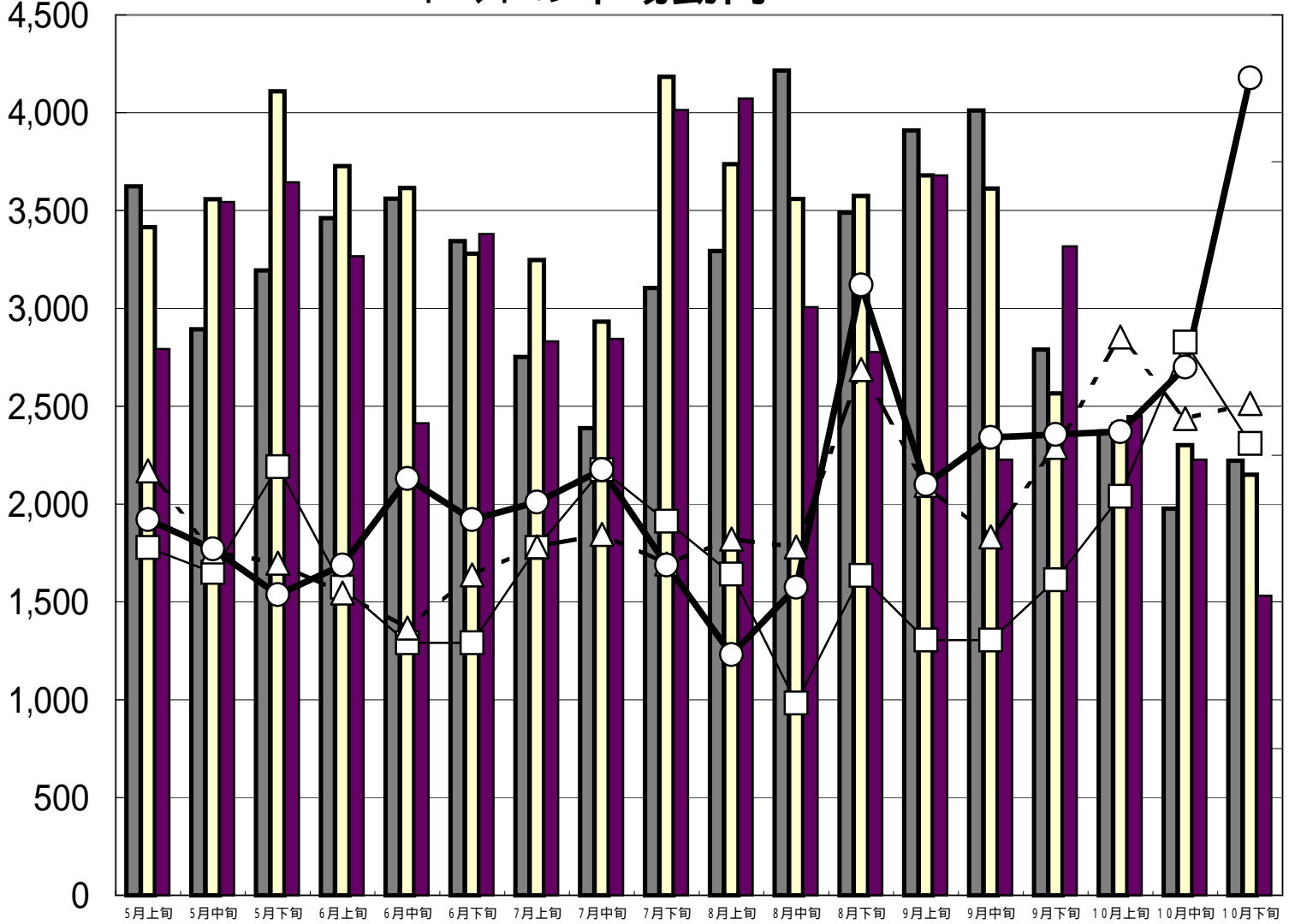
山形県 単価

	5月	6月	7月	8月	9月
平成11年	326	263	235	251	332
平成12年	266	258	235	270	266
平成13年	258	268	263	266	263
平成14年	339	295	241	272	322
平成15年	403	245	284	227	240
平成16年	314	337	298	252	300

トマトの市場動向

入荷量(t)

単価(円/kg)



- 15年入荷量
- 平年入荷量
- 16年入荷量
- 15年単価
- △— 平年単価
- 16年単価