

東京都中央卸売市場におけるえだまめの入荷状況

年度	産地名	入 荷 量					単 価				
		7月	8月	9月	10月	年間	7月	8月	9月	10月	年間
平成11年	群馬県	780	715	270	51	2,060	626	743	977	884	726
	千葉県	628	143	6	2	1,268	583	423	507	361	679
	埼玉県	324	115	17	0	788	635	601	520	0	701
	秋田県	61	353	205	89	709	392	446	469	377	440
	山形県	9	213	148	78	450	525	790	706	467	701
	全体	2,033	1,969	1,002	318	7,141	597	617	668	556	660
平成12年	群馬県	820	804	331	47	2,174	487	753	892	684	662
	千葉県	665	142	5	10	1,250	377	427	497	93	529
	埼玉県	425	116	9	0	876	413	522	522	0	554
	秋田県	61	306	224	52	642	332	472	428	414	439
	山形県	8	270	186	40	505	591	897	609	462	751
	全体	2,264	2,151	1,091	230	7,301	428	652	635	541	606
平成13年	群馬県	728	751	304	29	2,009	656	767	705	773	714
	千葉県	649	105	2	4	1,192	479	498	387	799	649
	埼玉県	433	93	5	0	818	484	547	517	0	637
	秋田県	32	234	185	55	506	569	509	452	479	488
	山形県	18	262	209	57	552	910	1,031	658	471	823
	全体	2,115	1,862	984	242	6,836	556	706	578	589	660
平成14年	群馬県	599	703	351	42	1,809	859	887	919	903	886
	千葉県	552	155	3	13	1,061	646	544	504	964	781
	埼玉県	344	117	8	0	696	669	614	531	0	806
	秋田県	25	186	140	49	400	564	666	602	498	617
	山形県	13	253	196	64	529	880	1,063	699	402	840
	全体	1,744	1,749	943	254	5,915	747	811	747	632	814
平成15年	群馬県	693	780	233	57	1,924	797	702	1,137	821	791
	千葉県	514	150	2	38	1,116	527	322	874	733	641
	埼玉県	331	133	4	2	697	507	440	947	475	590
	秋田県	58	276	238	85	656	459	509	776	600	613
	山形県	29	281	273	41	631	958	782	917	560	832
	全体	1,897	1,921	959	312	6,513	644	615	900	690	708
平成16年	群馬県	812	702	263	59	2,045	782	747	1,027	819	809
	千葉県	480	84	4	18	1,037	553	345	442	1,006	705
	埼玉県	279	77	4	0	634	577	470	471	0	675
	秋田県	40	228	171	47	485	541	591	631	581	600
	山形県	41	321	226	56	656	1,058	886	720	538	806
	全体	1,951	1,892	908	225	6,437	689	681	785	726	747
平成16年 / 前年	群馬県	117%	90%	113%	104%	106%	98%	106%	90%	100%	102%
	千葉県	93%	56%	200%	47%	93%	105%	107%	51%	137%	110%
	埼玉県	84%	58%	100%		91%	114%	107%	50%		114%
	秋田県	69%	83%	72%	55%	74%	118%	116%	81%	97%	98%
	山形県	141%	114%	83%	137%	104%	110%	113%	79%	96%	97%
	全体	103%	98%	95%	72%	99%	107%	111%	87%	105%	106%
平成16年 / 平年	群馬県	112%	94%	88%	131%	102%	116%	97%	112%	100%	108%
	千葉県	80%	60%	111%	134%	88%	107%	78%	83%	149%	108%
	埼玉県	75%	67%	47%	0%	82%	108%	87%	84%	0%	103%
	秋田県	84%	84%	86%	71%	83%	124%	117%	115%	122%	117%
	山形県	266%	125%	112%	100%	123%	125%	97%	98%	115%	101%
	全体	97%	98%	91%	83%	95%	118%	101%	112%	120%	109%
平成11年 ~ 15 年平均	群馬県	724	751	298	45	1,995	672	768	914	816	751
	千葉県	602	139	4	13	1,177	517	440	531	675	652
	埼玉県	371	115	9	1	775	532	542	562	475	653
	秋田県	47	271	198	66	583	435	506	549	475	511
	山形県	15	256	202	56	533	845	914	734	466	794
	全体	2,011	1,930	996	271	6,741	585	677	703	604	685

資料：青果物流通年報より作成。単位はt、円 / kg。

単価の平均値は、加重平均により算出

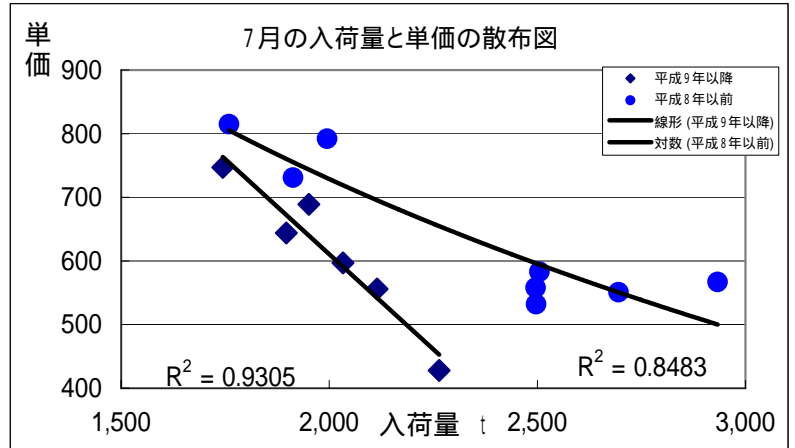
1t未満の場合、単価は入力しなかった。

東京都中央卸売市場におけるえだまめの入荷量と単価

	入荷量					単価				
	7月	8月	9月	10月	年間	7月	8月	9月	10月	年間
平成11年	2,033	1,969	1,002	318	7,141	597	617	668	556	660
平成12年	2,264	2,151	1,091	230	7,301	428	652	635	541	606
平成13年	2,115	1,862	984	242	6,836	556	706	578	589	660
平成14年	1,744	1,749	943	254	5,915	747	811	747	632	814
平成15年	1,897	1,921	959	312	6,513	644	615	900	690	708
平成16年	1,951	1,892	908	225	6,437	689	681	785	726	747
前年比	103%	98%	95%	72%	99%	107%	111%	87%	105%	106%
平年比	97%	98%	91%	83%	95%	118%	101%	112%	120%	109%
過去5ヶ年平均	2,011	1,930	996	271	6,741	585	677	703	604	685

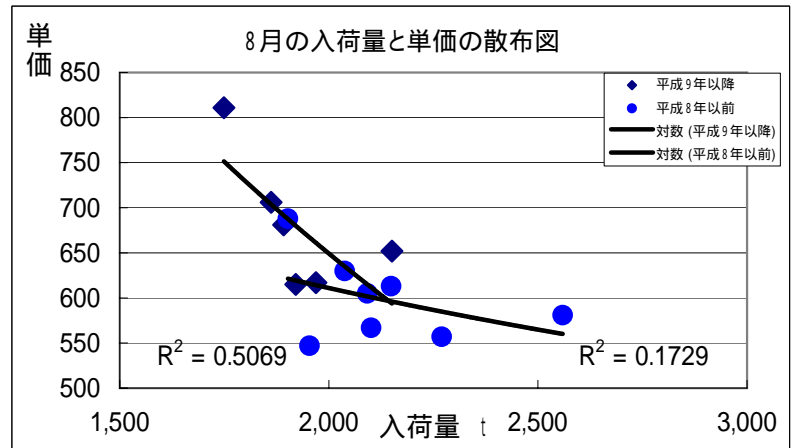
7月

	入荷量	単価
平成3年	2,933	567
平成4年	2,695	551
平成5年	2,505	583
平成6年	2,496	558
平成7年	1,913	731
平成8年	2,497	532
平成9年	1,995	792
平成10年	1,759	815
平成11年	2,033	597
平成12年	2,264	428
平成13年	2,115	556
平成14年	1,744	747
平成15年	1,897	644
平成16年	1,951	689



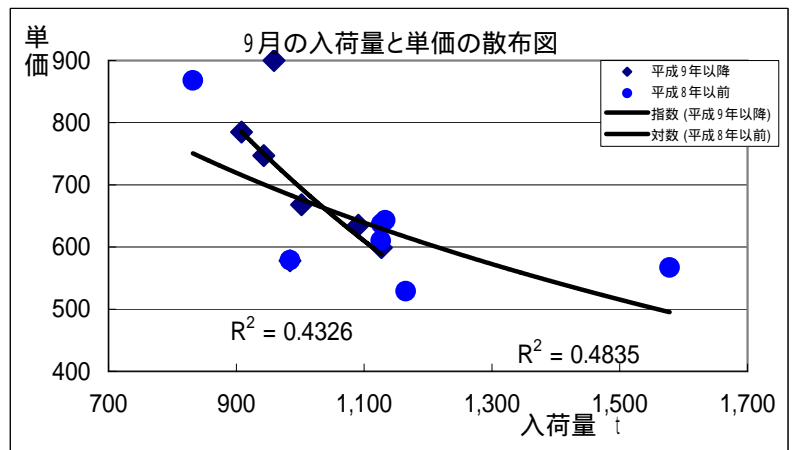
8月

	入荷量	単価
平成3年	2,270	557
平成4年	2,559	581
平成5年	2,038	630
平成6年	1,902	688
平成7年	2,149	613
平成8年	2,101	567
平成9年	2,092	605
平成10年	1,954	547
平成11年	1,969	617
平成12年	2,151	652
平成13年	1,862	706
平成14年	1,749	811
平成15年	1,921	615
平成16年	1,892	681

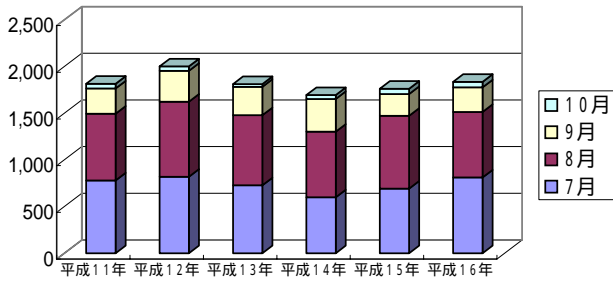


9月

	入荷量	単価
平成3年	1,126	610
平成4年	1,578	567
平成5年	832	868
平成6年	984	579
平成7年	1,127	637
平成8年	1,165	529
平成9年	1,133	643
平成10年	1,127	599
平成11年	1,002	668
平成12年	1,091	635
平成13年	984	578
平成14年	943	747
平成15年	959	900
平成16年	908	785



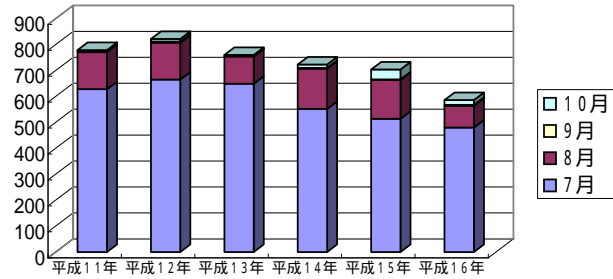
群馬県年度別入荷量



群馬県 入荷量

	7月	8月	9月	10月
平成11年	780	715	270	51
平成12年	820	804	331	47
平成13年	728	751	304	29
平成14年	599	703	351	42
平成15年	693	780	233	57
平成16年	812	702	263	59

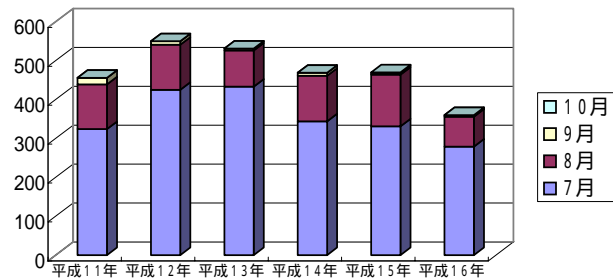
千葉県年度別入荷量



千葉県 入荷量

	7月	8月	9月	10月
平成11年	628	143	6	2
平成12年	665	142	5	10
平成13年	649	105	2	4
平成14年	552	155	3	13
平成15年	514	150	2	38
平成16年	480	84	4	18

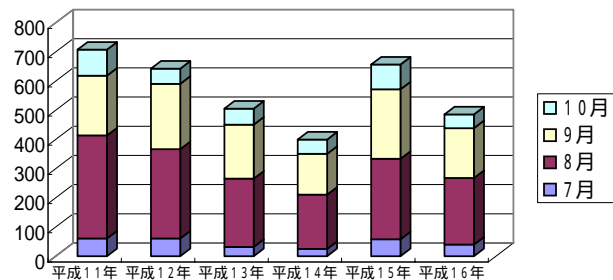
埼玉県年度別入荷量



埼玉県 入荷量

	7月	8月	9月	10月
平成11年	324	115	17	0
平成12年	425	116	9	0
平成13年	433	93	5	0
平成14年	344	117	8	0
平成15年	331	133	4	2
平成16年	279	77	4	0

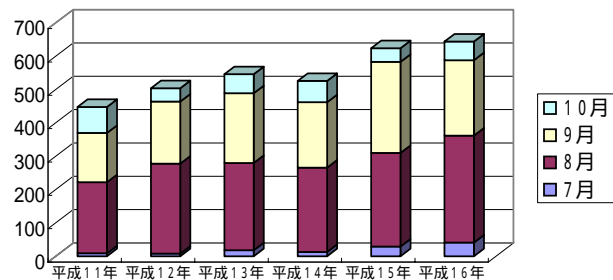
秋田県年度別入荷量



秋田県 入荷量

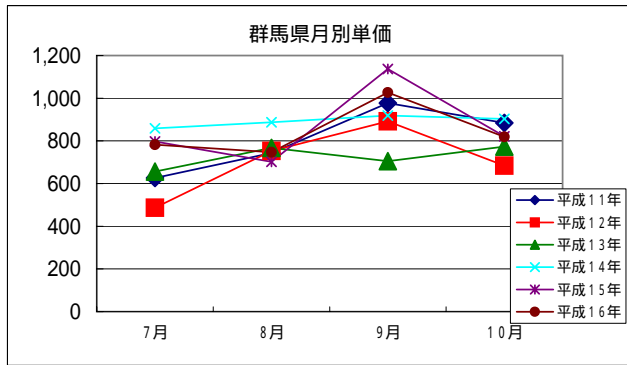
	7月	8月	9月	10月
平成11年	61	353	205	89
平成12年	61	306	224	52
平成13年	32	234	185	55
平成14年	25	186	140	49
平成15年	58	276	238	85
平成16年	40	228	171	47

山形県年度別入荷量



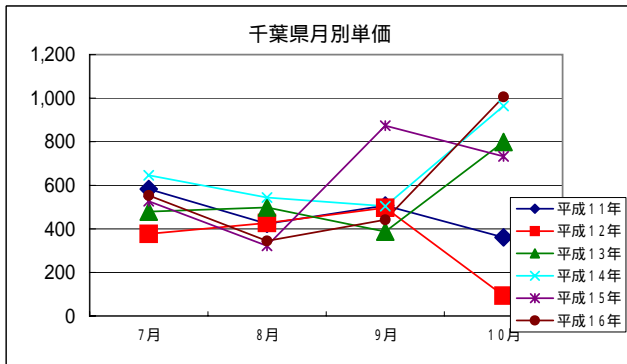
山形県 入荷量

	7月	8月	9月	10月
平成11年	9	213	148	78
平成12年	8	270	186	40
平成13年	18	262	209	57
平成14年	13	253	196	64
平成15年	29	281	273	41
平成16年	41	321	226	56



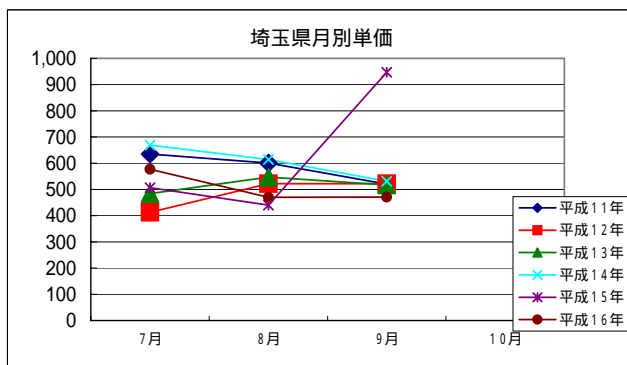
群馬県 単価

	7月	8月	9月	10月
平成11年	626	743	977	884
平成12年	487	753	892	684
平成13年	656	767	705	773
平成14年	859	887	919	903
平成15年	797	702	1,137	821
平成16年	782	747	1,027	819



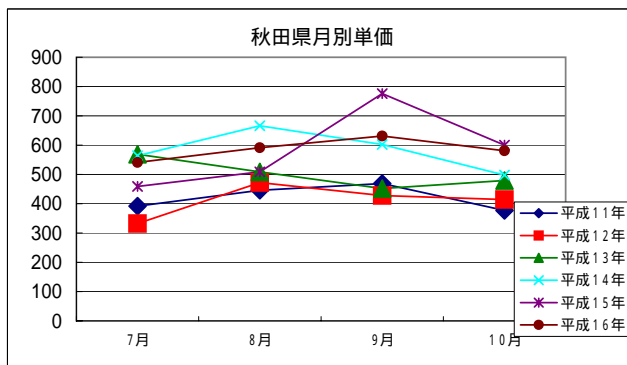
千葉県 単価

	7月	8月	9月	10月
平成11年	583	423	507	361
平成12年	377	427	497	93
平成13年	479	498	387	799
平成14年	646	544	504	964
平成15年	527	322	874	733
平成16年	553	345	442	1,006



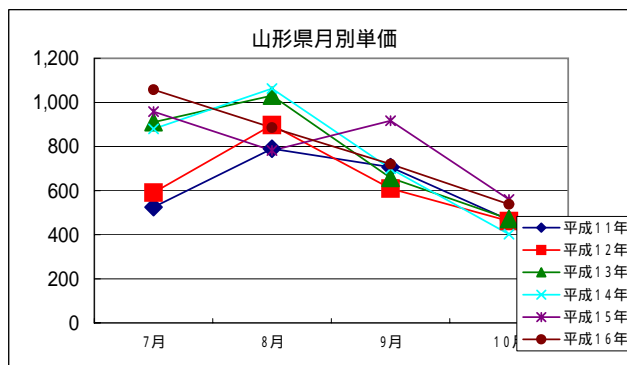
埼玉県 単価

	7月	8月	9月	10月
平成11年	635	601	520	
平成12年	413	522	522	
平成13年	484	547	517	
平成14年	669	614	531	
平成15年	507	440	947	
平成16年	577	470	471	



秋田県 単価

	7月	8月	9月	10月
平成11年	392	446	469	377
平成12年	332	472	428	414
平成13年	569	509	452	479
平成14年	564	666	602	498
平成15年	459	509	776	600
平成16年	541	591	631	581



山形県 単価

	7月	8月	9月	10月
平成11年	525	790	706	467
平成12年	591	897	609	462
平成13年	910	1,031	658	471
平成14年	880	1,063	699	402
平成15年	958	782	917	560
平成16年	1,058	886	720	538

えだまめの市場動向

入荷量(t)

単価(円/kg)

