

東京都中央卸売市場における 食用ぎく の入荷状況

年度	産地名	入 荷 量					単 価				
		9月	10月	11月	12月	年間	9月	10月	11月	12月	年間
平成11年	山形県	30	43	60	38	231	1,102	939	812	902	1,002
	愛知県	5	5	6	7	68	3,033	3,751	1,845	3,115	2,556
	秋田県	5	20	10	0	44	1,342	1,052	812	0	1,082
	沖縄県	0	0	0	0	12	0	0	0	0	19,119
	青森県	0	0	0	0	0	0	0	0	0	0
	全体	42	72	79	47	371	1,346	1,142	890	1,250	1,311
平成12年	山形県	39	48	66	45	257	906	679	599	682	819
	愛知県	5	5	5	7	66	3,706	1,795	2,253	7,445	3,148
	秋田県	6	19	6	0	37	1,039	616	543	0	790
	沖縄県	0	0	0	0	20	0	0	0	0	1,451
	青森県	0	3	1	0	5	0	515	468	0	529
	全体	51	80	81	54	395	1,191	719	699	1,572	1,225
平成13年	山形県	52	53	59	43	272	670	679	634	629	740
	愛知県	6	6	6	8	74	2,275	2,087	2,706	3,238	3,151
	秋田県	5	17	4	0	35	760	673	552	862	747
	沖縄県	0	0	0	0	21	0	0	0	0	1,565
	青森県	1	1	0	0	2	379	477	541	315	580
	全体	63	80	72	52	410	820	785	811	1,045	1,216
平成14年	山形県	36	51	38	32	215	844	816	1,384	1,060	1,051
	愛知県	5	2	2	2	59	4,080	968	1,727	3,874	2,477
	秋田県	4	14	4	0	31	952	1,000	1,273	0	1,036
	沖縄県	0	0	0	0	11	0	0	0	0	1,966
	青森県	0	0	0	0	0	0	0	0	0	0
	全体	46	70	44	34	320	1,214	855	1,381	1,209	1,336
平成15年	山形県	28	38	48	39	202	958	958	837	815	983
	愛知県	1	1	1	2	18	6,470	8,304	1,826	4,436	2,759
	秋田県	6	11	3	0	32	1,246	1,171	874	933	1,123
	沖縄県	0	0	0	0	14	0	0	0	2,283	1,930
	青森県	0	0	0	0	0	0	0	0	0	0
	全体	35	51	53	41	254	1,147	1,159	859	972	1,149
平成16年	山形県	34	29	46	40	195	933	1,020	934	714	975
	愛知県	1	1	1	2	11	2,353	1,952	2,638	2,119	3,439
	秋田県	7	16	3	0	36	1,076	1,121	976	1,019	1,126
	沖縄県	0	0	0	0	14	0	0	0	1,293	2,267
	青森県	0	1	0	0	2	687	901	701	0	835
	全体	43	48	51	43	261	986	1,064	973	777	1,172
平成16年 / 前年	山形県	121%	76%	96%	103%	97%	97%	106%	112%	88%	99%
	愛知県	100%	100%	100%	100%	61%	36%	24%	144%	48%	125%
	秋田県	117%	145%	100%		113%	86%	96%	112%	109%	100%
	沖縄県					100%					117%
	青森県										
	全体	123%	94%	96%	105%	103%	86%	92%	113%	80%	102%
平成16年 / 平年	山形県	92%	62%	85%	102%	83%	108%	127%	116%	89%	107%
	愛知県	23%	26%	25%	38%	19%	70%	73%	120%	47%	121%
	秋田県	135%	99%	56%	0%	101%	100%	128%	124%	0%	118%
	沖縄県	0%	0%	0%	0%	90%	0%	0%	0%	0%	52%
	青森県	0%	100%	0%	0%	114%	0%	178%	0%	0%	154%
	全体	91%	68%	78%	94%	75%	88%	117%	110%	64%	94%
平成11年 ~ 15 年平均	山形県	37	47	54	39	235	867	802	806	801	907
	愛知県	4	4	4	5	57	3,373	2,657	2,193	4,479	2,844
	秋田県	5	16	5	0	36	1,078	877	789	0	956
	沖縄県	0	0	0	0	16	0	0	0	0	4,358
	青森県	0	1	0	0	2	0	506	0	0	544
	全体	47	71	66	46	350	1,118	911	886	1,223	1,250

資料：青果物流通年報より作成。単位はt、円 / kg。

単価の平均値は、加重平均により算出

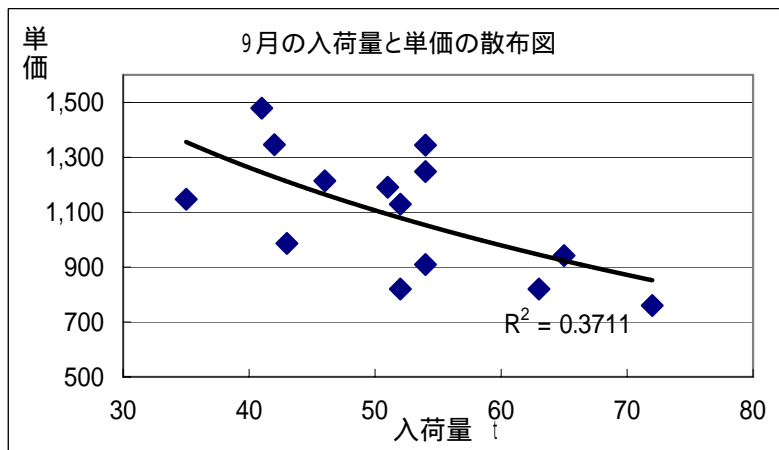
1t未満の場合、単価は入力しなかった。

東京都中央卸売市場における食用ぎくの入荷量と単価

	入荷量					単価				
	9月	10月	11月	12月	年間	9月	10月	11月	12月	年間
平成11年	42	72	79	47	371	1,346	1,142	890	1,250	1,311
平成12年	51	80	81	54	395	1,191	719	699	1,572	1,225
平成13年	63	80	72	52	410	820	785	811	1,045	1,216
平成14年	46	70	44	34	320	1,214	855	1,381	1,209	1,336
平成15年	35	51	53	41	254	1,147	1,159	859	972	1,149
平成16年	43	48	51	43	261	986	1,064	973	777	1,172
前年比	123%	94%	96%	105%	103%	86%	92%	113%	80%	102%
平年比	91%	68%	78%	94%	75%	88%	117%	110%	64%	94%
過去5ヶ年平均	47	71	66	46	350	1,118	911	886	1,223	1,250

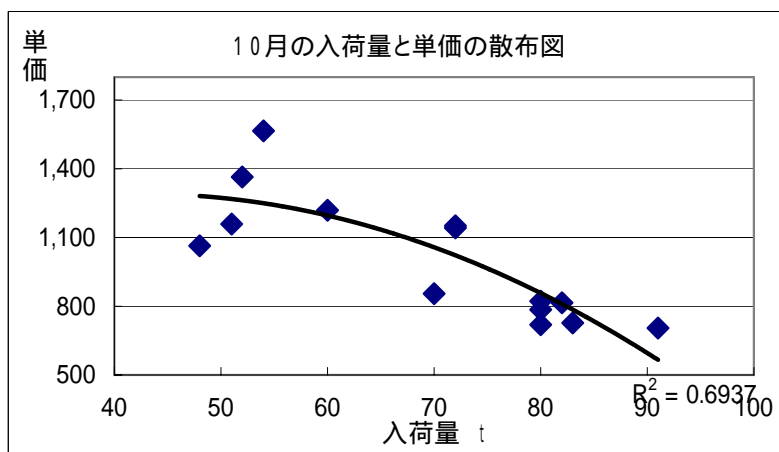
9月

	入荷量	単価
平成3年	52	820
平成4年	52	1,129
平成5年	54	909
平成6年	41	1,479
平成7年	54	1,248
平成8年	72	760
平成9年	65	942
平成10年	54	1,344
平成11年	42	1,346
平成12年	51	1,191
平成13年	63	820
平成14年	46	1,214
平成15年	35	1,147
平成16年	43	986



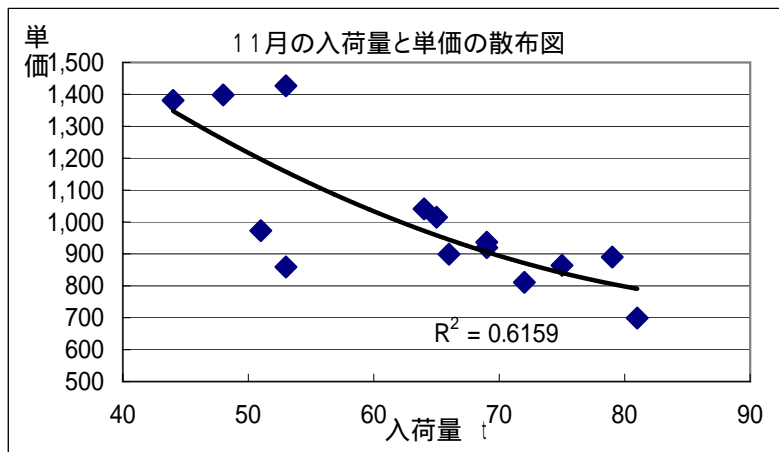
10月

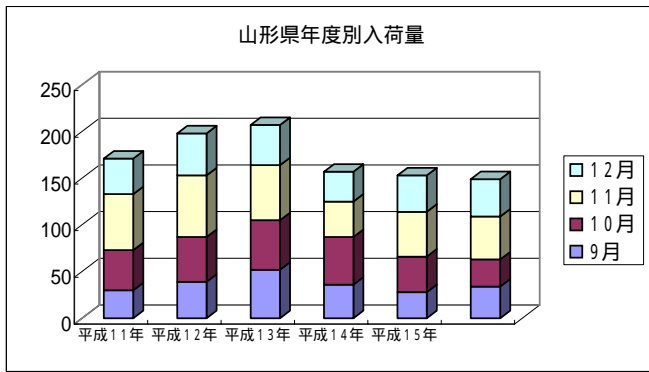
	入荷量	単価
平成3年	52	1,364
平成4年	91	705
平成5年	60	1,219
平成6年	80	822
平成7年	83	727
平成8年	82	815
平成9年	72	1,151
平成10年	54	1,565
平成11年	72	1,142
平成12年	80	719
平成13年	80	785
平成14年	70	855
平成15年	51	1,159
平成16年	48	1,064



11月

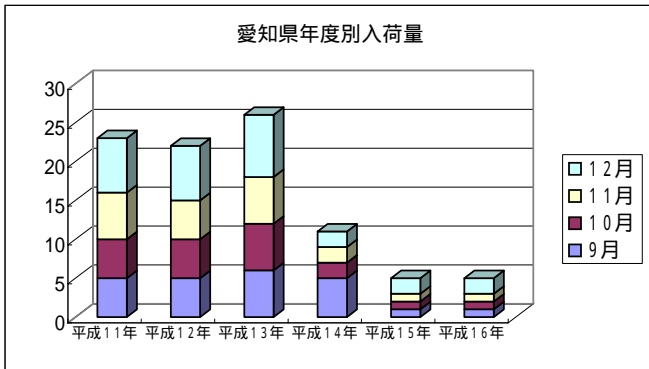
	入荷量	単価
平成3年	48	1,398
平成4年	66	899
平成5年	64	1,041
平成6年	75	864
平成7年	65	1,015
平成8年	69	920
平成9年	69	937
平成10年	53	1,427
平成11年	79	890
平成12年	81	699
平成13年	72	811
平成14年	44	1,381
平成15年	53	859
平成16年	51	973





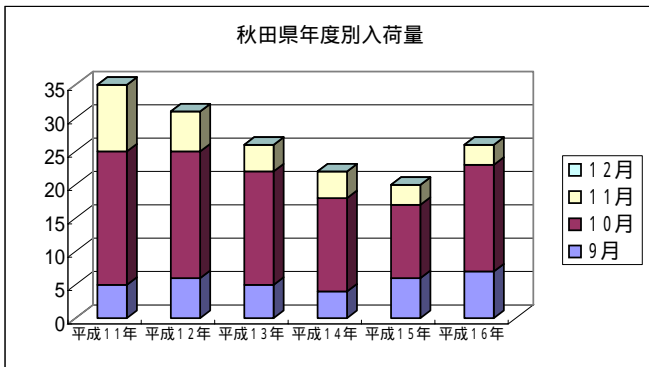
山形県 入荷量

	9月	10月	11月	12月
平成11年	30	43	60	38
平成12年	39	48	66	45
平成13年	52	53	59	43
平成14年	36	51	38	32
平成15年	28	38	48	39
平成16年	34	29	46	40



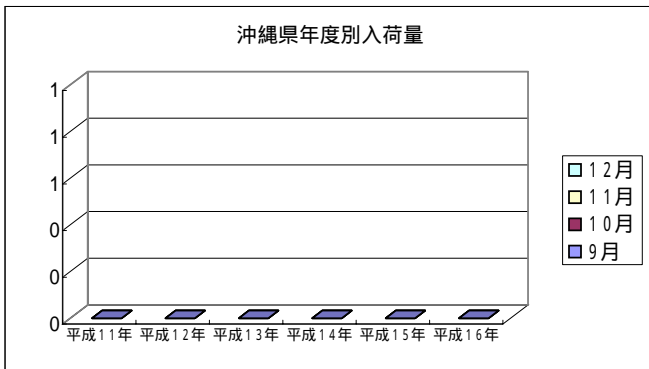
愛知県 入荷量

	9月	10月	11月	12月
平成11年	5	5	6	7
平成12年	5	5	5	7
平成13年	6	6	6	8
平成14年	5	2	2	2
平成15年	1	1	1	2
平成16年	1	1	1	2



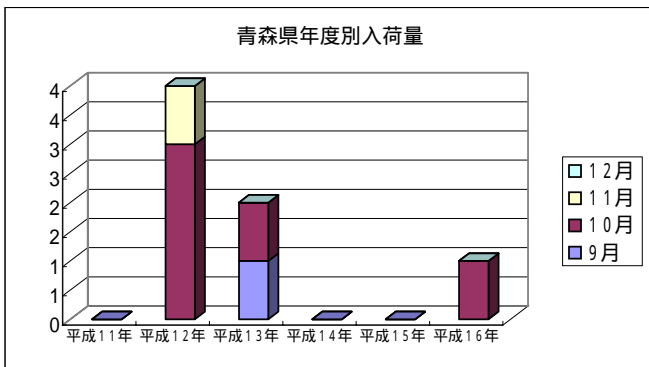
秋田県 入荷量

	9月	10月	11月	12月
平成11年	5	20	10	0
平成12年	6	19	6	0
平成13年	5	17	4	0
平成14年	4	14	4	0
平成15年	6	11	3	0
平成16年	7	16	3	0



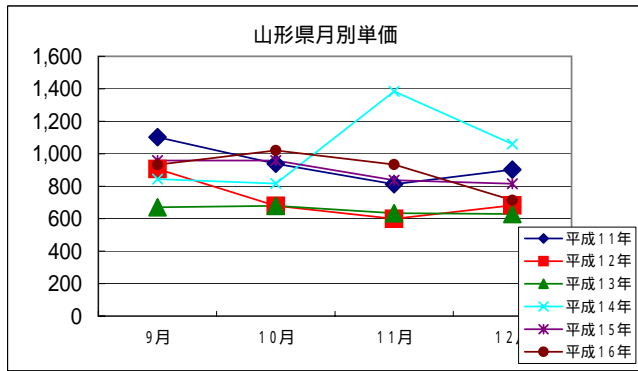
沖縄県 入荷量

	9月	10月	11月	12月
平成11年	0	0	0	0
平成12年	0	0	0	0
平成13年	0	0	0	0
平成14年	0	0	0	0
平成15年	0	0	0	0
平成16年	0	0	0	0



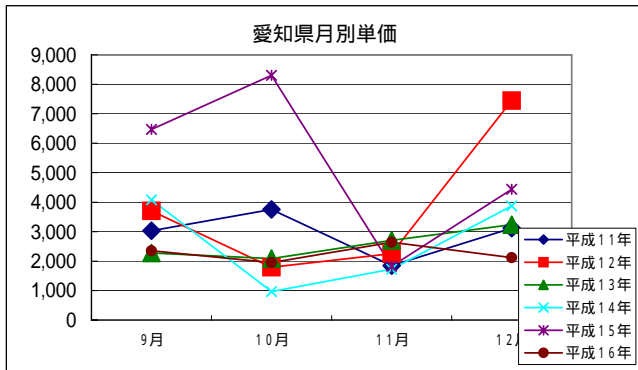
青森県 入荷量

	9月	10月	11月	12月
平成11年	0	0	0	0
平成12年	0	3	1	0
平成13年	1	1	0	0
平成14年	0	0	0	0
平成15年	0	0	0	0
平成16年	0	1	0	0



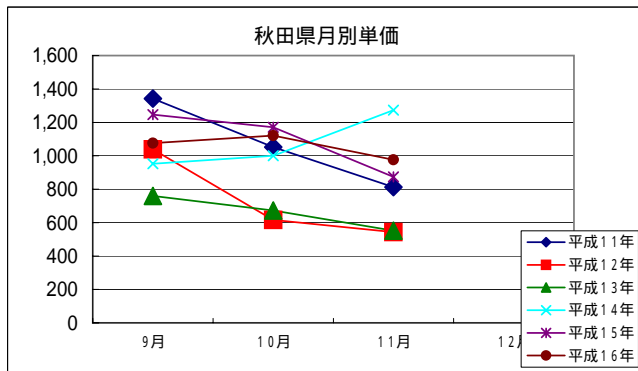
山形県 単価

	9月	10月	11月	12月
平成11年	1,102	939	812	902
平成12年	906	679	599	682
平成13年	670	679	634	629
平成14年	844	816	1,384	1,060
平成15年	958	958	837	815
平成16年	933	1,020	934	714



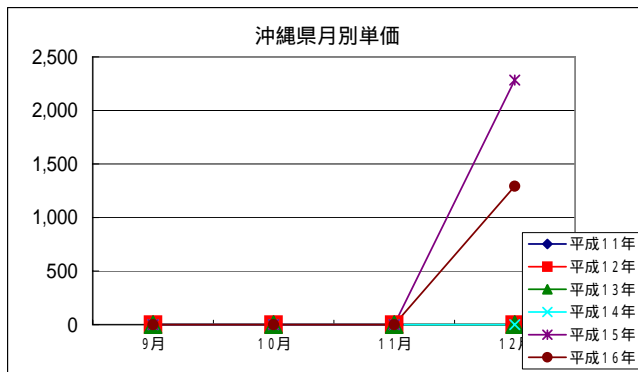
愛知県 単価

	9月	10月	11月	12月
平成11年	3,033	3,751	1,845	3,115
平成12年	3,706	1,795	2,253	7,445
平成13年	2,275	2,087	2,706	3,238
平成14年	4,080	968	1,727	3,874
平成15年	6,470	8,304	1,826	4,436
平成16年	2,353	1,952	2,638	2,119



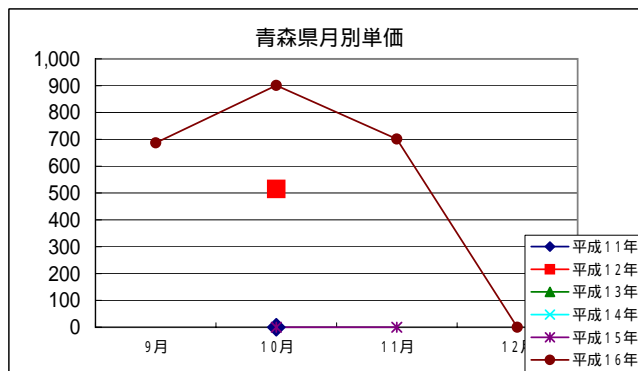
秋田県 単価

	9月	10月	11月	12月
平成11年	1,342	1,052	812	
平成12年	1,039	616	543	
平成13年	760	673	552	
平成14年	952	1,000	1,273	
平成15年	1,246	1,171	874	
平成16年	1,076	1,121	976	



沖縄県 単価

	9月	10月	11月	12月
平成11年	0	0	0	0
平成12年	0	0	0	0
平成13年	0	0	0	0
平成14年	0	0	0	0
平成15年	0	0	0	2,283
平成16年	0	0	0	1,293



青森県 単価

	9月	10月	11月	12月
平成11年	687	901	701	0
平成12年		515		
平成13年				
平成14年				
平成15年		0	0	
平成16年	687	901	701	0

食用ぎくの市場動向

入荷量(t)

単価(円/kg)

35

2500

30

2000

25

1500

20

1000

15

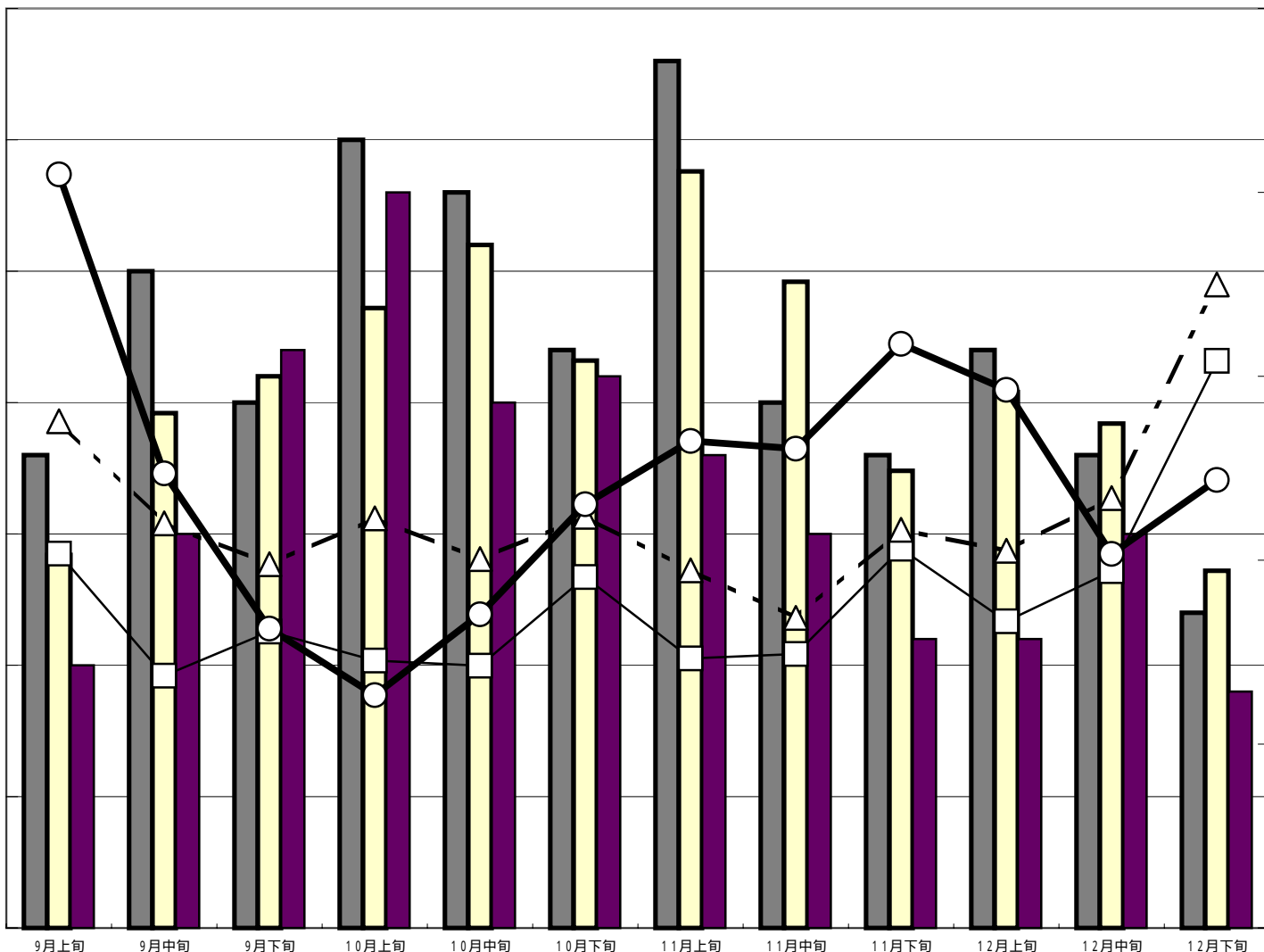
500

10

0

5

0



- 13年入荷量
- 平年入荷量
- 14年入荷量
- 13年単価
- △— 平年単価
- 14年単価