

# すいか類の産地別入荷量と単価

東京都中央卸売市場

年度	産地名	項目	6月	7月	8月	9月	年間
平成11年	熊本県	入荷量	1,959	64	9	54	11,090
		単価	157	71	85	163	245
	千葉県	入荷量	6,085	4,988	169	138	12,240
		単価	194	102	113	185	159
	山形県	入荷量		2,809	5,115	17	7,941
		単価		139	174	119	162
	茨城県	入荷量	2,135	2,154	25	11	4,495
		単価	169	88	80	167	131
	神奈川県	入荷量	9	2,698	1,614		4,320
		単価	174	75	85		79
全体	入荷量	11,022	19,418	12,295	919	54,662	
	単価	181	108	155	153	167	
平成12年	熊本県	入荷量	1,519	26	23	12	12,010
		単価	126	74	101	159	188
	千葉県	入荷量	5,874	4,486	171	135	12,191
		単価	176	147	125	151	167
	山形県	入荷量	4	3,460	6,333	41	9,843
		単価	183	197	130	107	154
	茨城県	入荷量	3,960	2,177	23	19	8,022
		単価	141	115	92	150	161
	神奈川県	入荷量	71	2,728	1,747		4,566
		単価	153	111	67		95
全体	入荷量	13,365	19,908	13,528	1,008	64,198	
	単価	157	154	119	148	164	
平成13年	熊本県	入荷量	819	77	5	4	10,709
		単価	121	87	123	142	202
	千葉県	入荷量	5,879	5,463	180	107	13,196
		単価	161	154	103	98	164
	山形県	入荷量	1	3,111	5,191	126	8,430
		単価	329	186	108	96	137
	茨城県	入荷量	3,361	2,101	56	22	7,099
		単価	130	129	77	129	161
	神奈川県	入荷量	36	3,716	1,117	2	4,881
		単価	150	133	60	36	116
全体	入荷量	12,123	22,331	11,589	986	62,482	
	単価	147	155	99	88	160	
平成14年	熊本県	入荷量	645	13		5	8,871
		単価	130	93		174	206
	千葉県	入荷量	4,757	5,510	520	132	12,726
		単価	162	106	90	151	139
	山形県	入荷量	1	2,947	3,838	30	6,819
		単価	196	133	150	172	143
	茨城県	入荷量	3,116	2,304	68	14	7,328
		単価	134	79	46	120	146
	神奈川県	入荷量	8	3,170	2,015		5,196
		単価	159	64	65		65
全体	入荷量	10,324	21,089	11,384	829	57,491	
	単価	149	102	128	153	147	

# すいか類の産地別入荷量と単価

東京都中央卸売市場

年度	産地名	項目	6月	7月	8月	9月	年間
平成15年	熊本県	入荷量	872	7	15	4	7,627
		単価	152	70	107	213	232
	千葉県	入荷量	5,568	4,975	626	63	11,872
		単価	159	95	75	183	131
	山形県	入荷量	1	2,809	4,195	109	7,115
		単価	276	109	117	119	114
	茨城県	入荷量	2,744	1,441	65	15	5,604
		単価	136	73	62	164	159
	神奈川県	入荷量	32	2,157	1,987	3	4,178
		単価	159	62	46	38	55
	全体	入荷量	10,976	16,256	11,790	1,016	50,384
		単価	152	92	96	160	143
平成16年	熊本県	入荷量	988	9		1	8,506
		単価	146	141		108	210
	千葉県	入荷量	5,220	3,654	228	128	10,456
		単価	167	169	125	135	171
	山形県	入荷量	13	4,262	3,379	124	7,785
		単価	188	201	165	100	183
	茨城県	入荷量	2,290	1,321	15	21	4,936
		単価	143	128	120	139	174
	神奈川県	入荷量	25	3,043	629	1	3,698
		単価	193	126	85	117	120
	全体	入荷量	10,919	17,123	8,807	829	49,208
		単価	162	168	150	121	179
平成16年 / 平年	熊本県	入荷量	9%	0%	0%	0%	85%
		単価	104%	177%	0%	66%	98%
	千葉県	入荷量	93%	72%	68%	111%	84%
		単価	98%	140%	136%	88%	112%
	山形県	入荷量	743%	141%	68%	192%	97%
		単価	86%	130%	122%	88%	128%
	茨城県	入荷量	75%	65%	32%	130%	76%
		単価	102%	131%	182%	97%	114%
	神奈川県	入荷量	80%	105%	37%	40%	80%
		単価	124%	136%	133%	315%	145%
	全体	入荷量	94%	86%	73%	87%	85%
		単価	103%	136%	125%	86%	114%
平成11年～15年の5ヶ年平均	熊本県	入荷量	1,163	37	13	16	10,061
		単価	140	79	102	165	213
	千葉県	入荷量	5,633	5,084	333	115	12,445
		単価	171	121	92	153	152
	山形県	入荷量	2	3,027	4,934	65	8,030
		単価	219	155	135	113	143
	茨城県	入荷量	3,063	2,035	47	16	6,510
		単価	140	98	66	144	153
	神奈川県	入荷量	31	2,894	1,696	3	4,628
		単価	155	92	64	37	82
	全体	入荷量	11,562	19,800	12,117	952	57,843
		単価	157	124	120	140	157

資料：青果物流通年報より作成。単位はt、円 / kg。

単価の平均値は、加重平均により算出

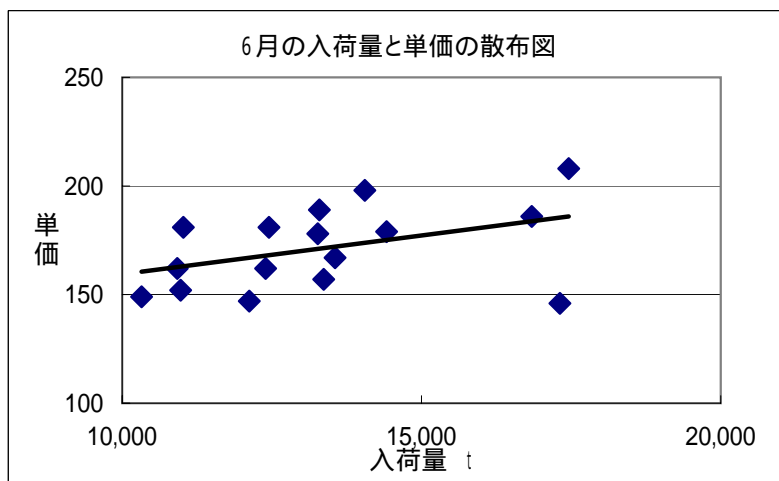
1t未満の場合、単価は入力しなかった。

## 東京都中央卸売市場におけるすいか類入荷量と単価

	入荷量					単価				
	6月	7月	8月	9月	年間	6月	7月	8月	9月	年間
平成11年	11,022	19,418	12,295	919	54,662	181	108	155	153	167
平成12年	13,365	19,908	13,528	1,008	64,198	157	154	119	148	164
平成13年	12,123	22,331	11,589	986	62,482	147	155	99	88	160
平成14年	10,324	21,089	11,384	829	57,491	149	102	128	153	147
平成15年	10,976	16,256	11,790	1,016	50,384	152	92	96	160	143
平成16年	10,919	17,123	8,807	829	49,208	162	168	150	121	179
前年比	99%	105%	75%	82%	98%	107%	183%	156%	76%	125%
平年比	94%	86%	73%	87%	85%	103%	136%	125%	86%	114%
過去5ヶ年平均	11,562	19,800	12,117	952	57,843	157	124	120	140	157

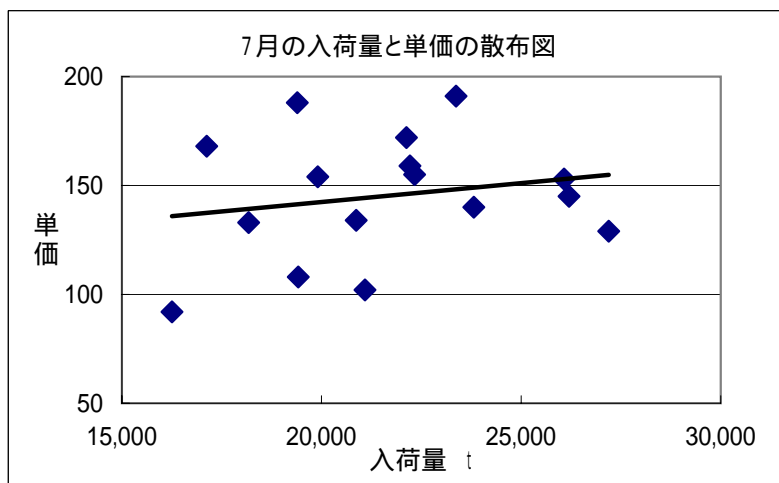
6月

	入荷量	単価
平成元年	13,555	167
平成2年	17,459	208
平成3年	16,842	186
平成4年	14,416	179
平成5年	14,053	198
平成6年	17,313	146
平成7年	12,451	181
平成8年	13,294	189
平成9年	13,267	178
平成10年	12,396	162
平成11年	11,022	181
平成12年	13,365	157
平成13年	12,123	147
平成14年	10,324	149
平成15年	10,976	152
平成16年	10,919	162



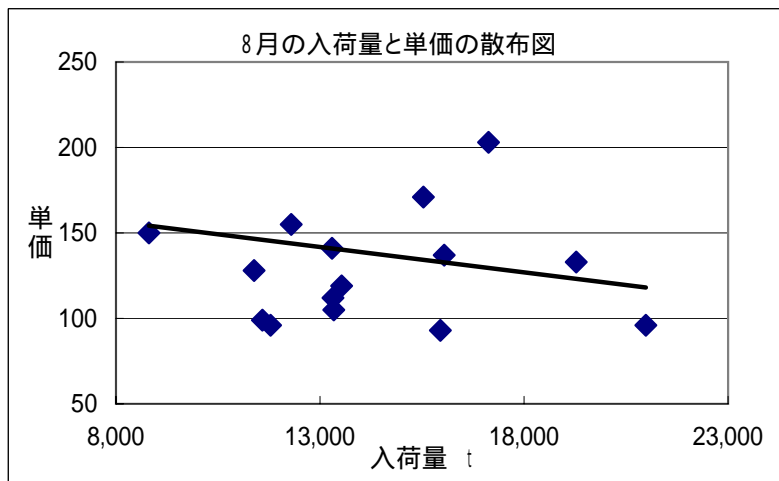
7月

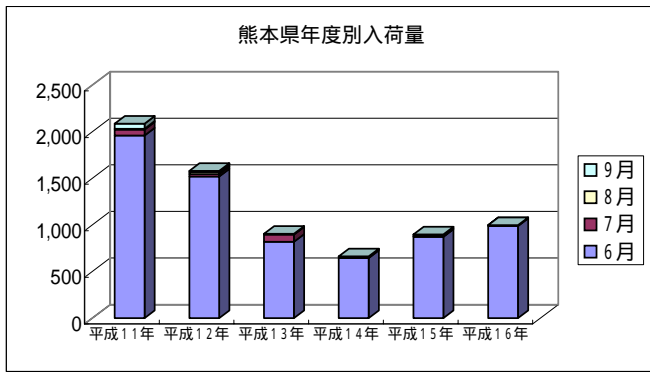
	入荷量	単価
平成元年	23,815	140
平成2年	27,196	129
平成3年	26,075	153
平成4年	26,200	145
平成5年	18,173	133
平成6年	23,371	191
平成7年	19,394	188
平成8年	22,127	172
平成9年	22,214	159
平成10年	20,869	134
平成11年	19,418	108
平成12年	19,908	154
平成13年	22,331	155
平成14年	21,089	102
平成15年	16,256	92
平成16年	17,123	168



8月

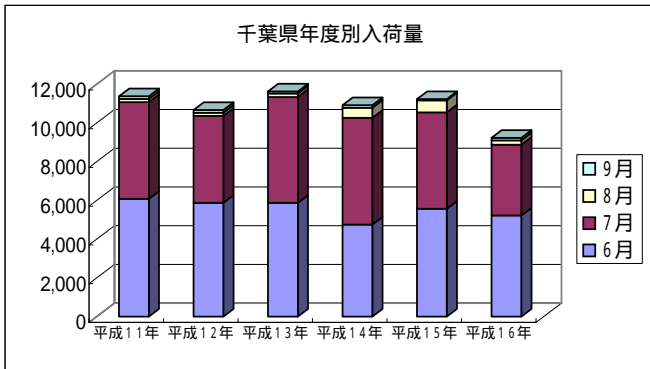
	入荷量	単価
平成元年	19,278	133
平成2年	15,532	171
平成3年	13,294	141
平成4年	20,983	96
平成5年	15,948	93
平成6年	10,639	280
平成7年	17,129	203
平成8年	16,045	137
平成9年	13,318	112
平成10年	13,339	105
平成11年	12,295	155
平成12年	13,528	119
平成13年	11,589	99
平成14年	11,384	128
平成15年	11,790	96
平成16年	8,807	150





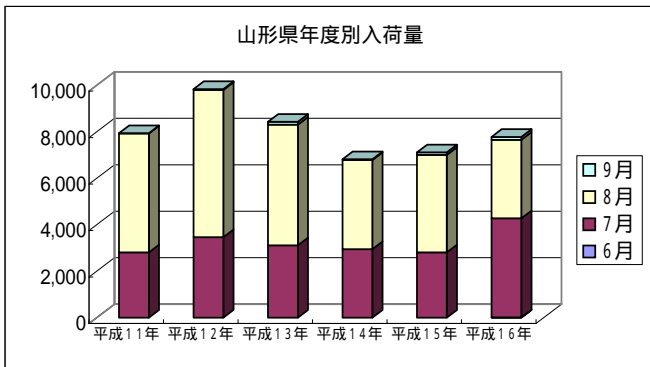
### 熊本県 入荷量

	6月	7月	8月	9月
平成11年	1,959	64	9	54
平成12年	1,519	26	23	12
平成13年	819	77	5	4
平成14年	645	13	0	5
平成15年	872	7	15	4
平成16年	988	9	0	1



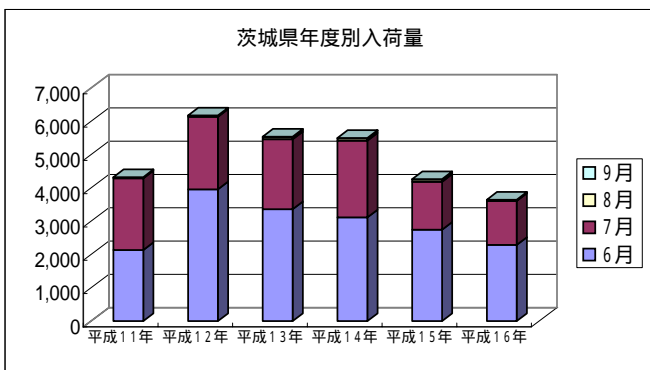
### 千葉県 入荷量

	6月	7月	8月	9月
平成11年	6,085	4,988	169	138
平成12年	5,874	4,486	171	135
平成13年	5,879	5,463	180	107
平成14年	4,757	5,510	520	132
平成15年	5,568	4,975	626	63
平成16年	5,220	3,654	228	128



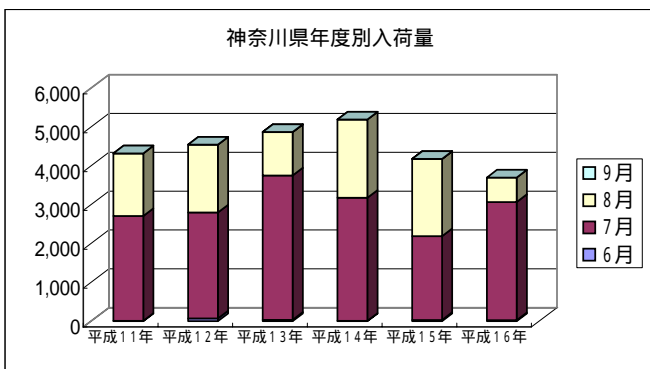
### 山形県 入荷量

	6月	7月	8月	9月
平成11年	0	2,809	5,115	17
平成12年	4	3,460	6,333	41
平成13年	1	3,111	5,191	126
平成14年	1	2,947	3,838	30
平成15年	1	2,809	4,195	109
平成16年	13	4,262	3,379	124



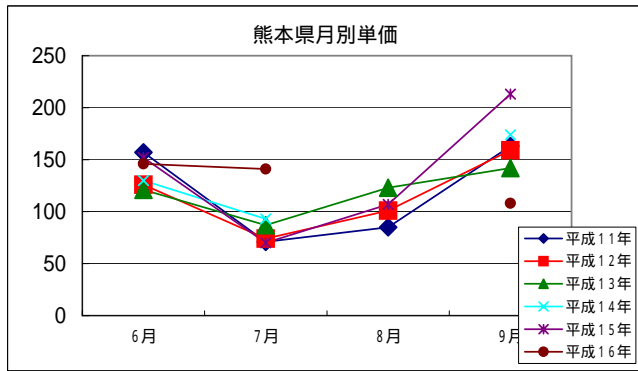
### 茨城県 入荷量

	6月	7月	8月	9月
平成11年	2,135	2,154	25	11
平成12年	3,960	2,177	23	19
平成13年	3,361	2,101	56	22
平成14年	3,116	2,304	68	14
平成15年	2,744	1,441	65	15
平成16年	2,290	1,321	15	21



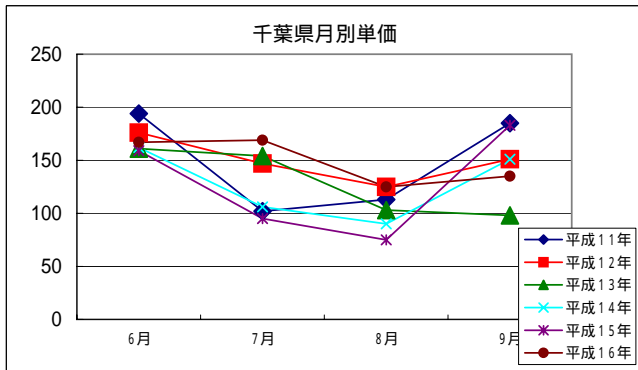
### 神奈川県 入荷量

	6月	7月	8月	9月
平成11年	9	2,698	1,614	0
平成12年	71	2,728	1,747	0
平成13年	36	3,716	1,117	2
平成14年	8	3,170	2,015	0
平成15年	32	2,157	1,987	3
平成16年	25	3,043	629	1



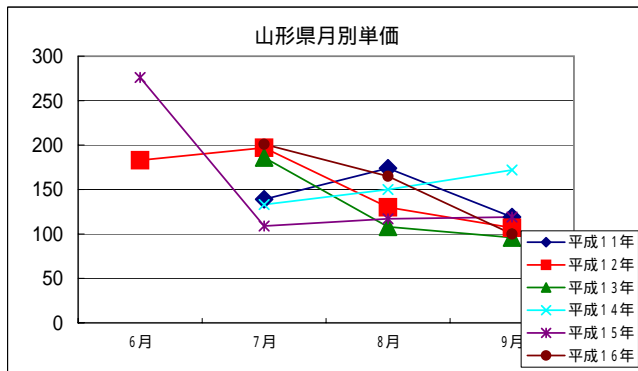
熊本県 単価

	6月	7月	8月	9月
平成11年	157	71	85	163
平成12年	126	74	101	159
平成13年	121	87	123	142
平成14年	130	93		174
平成15年	152	70	107	213
平成16年	146	141		108



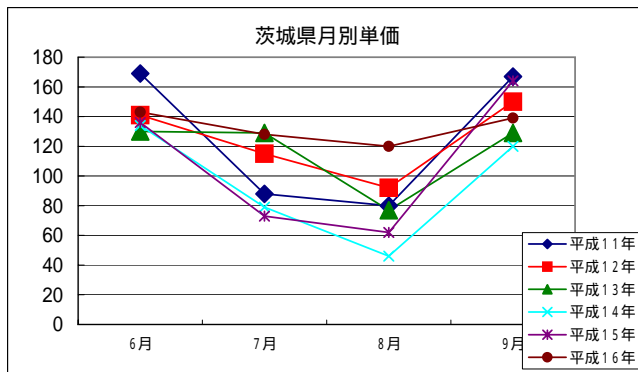
千葉県 単価

	6月	7月	8月	9月
平成11年	194	102	113	185
平成12年	176	147	125	151
平成13年	161	154	103	98
平成14年	162	106	90	151
平成15年	159	95	75	183
平成16年	167	169	125	135



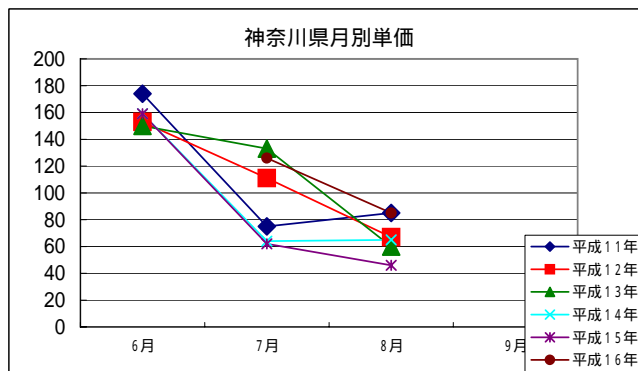
山形県 単価

	6月	7月	8月	9月
平成11年		139	174	119
平成12年	183	197	130	107
平成13年		186	108	96
平成14年		133	150	172
平成15年	276	109	117	119
平成16年		201	165	100



茨城県 単価

	6月	7月	8月	9月
平成11年	169	88	80	167
平成12年	141	115	92	150
平成13年	130	129	77	129
平成14年	134	79	46	120
平成15年	136	73	62	164
平成16年	143	128	120	139



神奈川県 単価

	6月	7月	8月	9月
平成11年	174	75	85	
平成12年	153	111	67	
平成13年	150	133	60	
平成14年	159	64	65	
平成15年	159	62	46	
平成16年		126	85	