

# アンデスメロンの産地別入荷量と単価

東京都中央卸売市場

年度	産地名	項目	5月	6月	7月	8月	年間
平成11年	茨城県	入荷量	2,506	2,673	250	1	5,800
		単価	493	348	215	197	421
	熊本県	入荷量	283	52	1		1,758
		単価	528	191	135		570
	山形県	入荷量	1	116	1,192	392	1,784
		単価	478	383	253	237	262
	鹿児島県	入荷量	72				147
		単価	568				603
	北海道	入荷量			3	48	50
		単価			242	259	258
全体	入荷量	2,871	2,843	1,478	456	9,679	
	単価	498	346	247	239	422	
平成12年	茨城県	入荷量	2,788	2,490	274	5	5,873
		単価	381	330	210	196	361
	熊本県	入荷量	392	2			1,734
		単価	371	265			516
	山形県	入荷量		72	1,034	558	1,732
		単価		378	275	182	251
	鹿児島県	入荷量	54				80
		単価	359				397
	北海道	入荷量			2	48	51
		単価			148	215	212
全体	入荷量	3,246	2,572	1,355	624	9,549	
	単価	379	332	261	184	368	
平成13年	茨城県	入荷量	2,615	2,871	199	4	5,929
		単価	368	264	188	167	316
	熊本県	入荷量	444	2			1,663
		単価	444	204			526
	山形県	入荷量		210	842	329	1,464
		単価		292	275	227	267
	鹿児島県	入荷量	19				43
		単価	511				540
	北海道	入荷量				11	11
		単価				219	219
全体	入荷量	3,098	3,093	1,068	348	9,191	
	単価	380	264	258	225	348	
平成14年	茨城県	入荷量	2,551	1,920	313	2	5,381
		単価	414	314	184	120	371
	熊本県	入荷量	236	1			1,315
		単価	352	335			467
	山形県	入荷量		101	783	292	1,240
		単価		342	224	206	231
	鹿児島県	入荷量	14				37
		単価	345				416
	北海道	入荷量				10	10
		単価				210	210
全体	入荷量	2,818	2,031	1,111	305	8,059	
	単価	408	316	212	206	365	

# アンデスメロンの産地別入荷量と単価

東京都中央卸売市場

年度	産地名	項目	5月	6月	7月	8月	年間
平成15年	茨城県	入荷量	1,369	2,027	344		3,805
		単価	440	315	173		352
	熊本県	入荷量	290	24			1,146
		単価	437	167		229	519
	山形県	入荷量		137	782	171	1,146
		単価		297	245	228	250
	鹿児島県	入荷量	4				11
		単価	390				485
	北海道	入荷量				19	19
		単価				277	275
	全体	入荷量	1,673	2,219	1,153	193	6,210
		単価	439	312	223	231	363
平成16年	茨城県	入荷量	1,696	1,574	185	2	3,698
		単価	406	326	216	188	365
	熊本県	入荷量	140	4			1,042
		単価	374	344			482
	山形県	入荷量		147	634	148	966
		単価		351	274	222	282
	鹿児島県	入荷量	1				2
		単価	546				417
	北海道	入荷量				16	17
		単価				213	214
	全体	入荷量	1,851	1,739	836	166	5,780
		単価	403	328	261	220	371
平成16年 / 平年	茨城県	入荷量	72%	66%	67%	67%	69%
		単価	98%	104%	112%	108%	100%
	熊本県	入荷量	43%	25%			68%
		単価	88%	183%			92%
	山形県	入荷量		116%	68%	42%	66%
		単価		107%	107%	105%	111%
	鹿児島県	入荷量	3%				3%
		単価	117%				81%
	北海道	入荷量				59%	60%
		単価				89%	90%
	全体	入荷量	68%	68%	68%	43%	68%
		単価	97%	105%	108%	103%	99%
平成11年～15年の5ヶ年平均	茨城県	入荷量	2,366	2,396	276	3	5,358
		単価	416	313	193	174	365
	熊本県	入荷量	329	16	1		1,523
		単価	427	188	135		523
	山形県	入荷量	1	127	927	348	1,473
		単価	478	327	256	211	253
	鹿児島県	入荷量	33	#DIV/0!			64
		単価	469	#DIV/0!			517
	北海道	入荷量			3	27	28
		単価			204	239	237
	全体	入荷量	2,741	2,552	1,233	385	8,538
		単価	417	313	241	213	375

資料：青果物流通年報より作成。単位はt、円/kg。

単価の平均値は、加重平均により算出

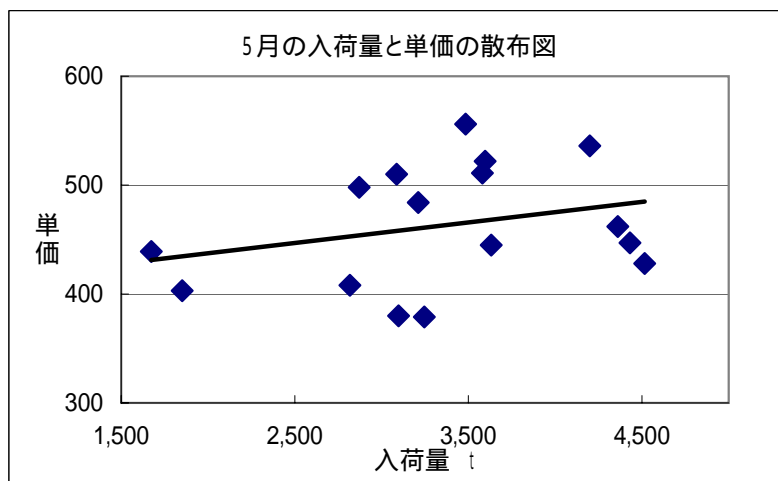
1:未満の場合、単価は入力しなかった。

## 東京都中央卸売市場におけるアンデスメロンの入荷量と単価

	入荷量					単価				
	5月	6月	7月	8月	年間	5月	6月	7月	8月	年間
平成11年	2,871	2,843	1,478	456	9,679	498	346	247	239	422
平成12年	3,246	2,572	1,355	624	9,549	379	332	261	184	368
平成13年	3,098	3,093	1,068	348	9,191	380	264	258	225	348
平成14年	2,818	2,031	1,111	305	8,059	408	316	212	206	365
平成15年	1,673	2,219	1,153	193	6,210	439	312	223	231	363
平成16年	1,851	1,739	836	166	5,780	403	328	261	220	371
前年比	111%	78%	73%	86%	93%	92%	105%	117%	95%	102%
平年比	68%	68%	68%	43%	68%	97%	105%	108%	103%	99%
過去5ヶ年平均	2,741	2,552	1,233	385	8,538	417	313	241	213	375

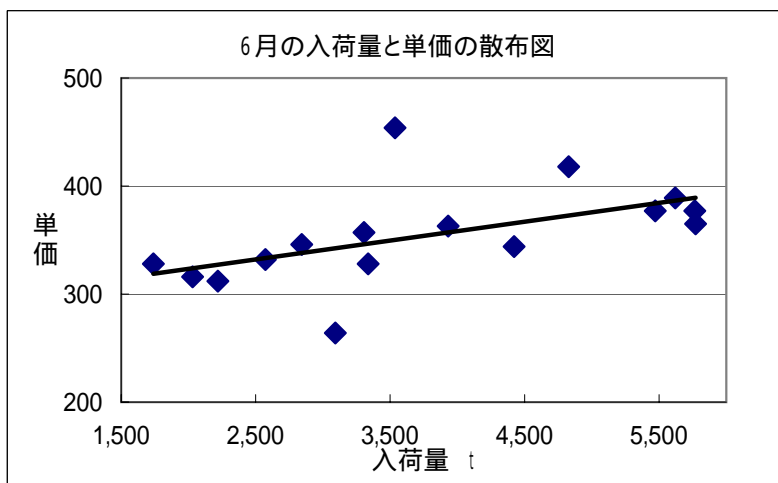
### 5月

	入荷量	単価
平成元年	4,431	447
平成2年	3,484	556
平成3年	4,200	536
平成4年	3,581	511
平成5年	4,516	428
平成6年	4,361	462
平成7年	3,597	522
平成8年	3,087	510
平成9年	3,632	445
平成10年	3,211	484
平成11年	2,871	498
平成12年	3,246	379
平成13年	3,098	380
平成14年	2,818	408
平成15年	1,673	439
平成16年	1,851	403



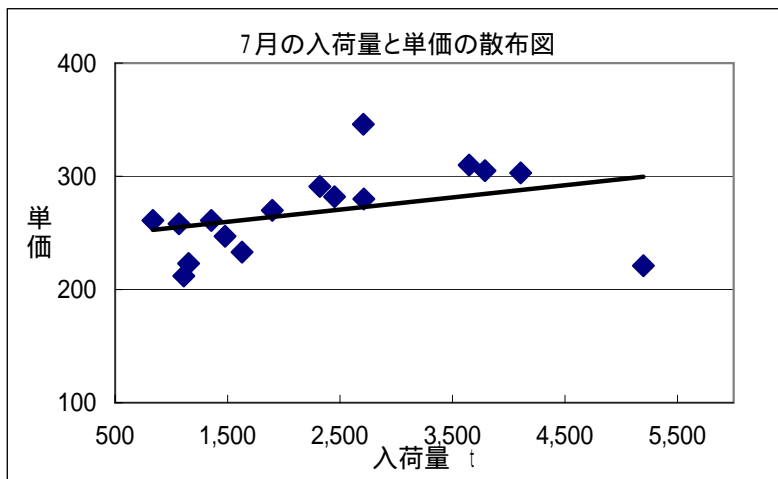
### 6月

	入荷量	単価
平成元年	5,766	377
平成2年	5,772	365
平成3年	5,471	377
平成4年	5,620	389
平成5年	4,828	418
平成6年	4,422	344
平成7年	3,536	454
平成8年	3,931	363
平成9年	3,306	357
平成10年	3,336	328
平成11年	2,843	346
平成12年	2,572	332
平成13年	3,093	264
平成14年	2,031	316
平成15年	2,219	312
平成16年	1,739	328

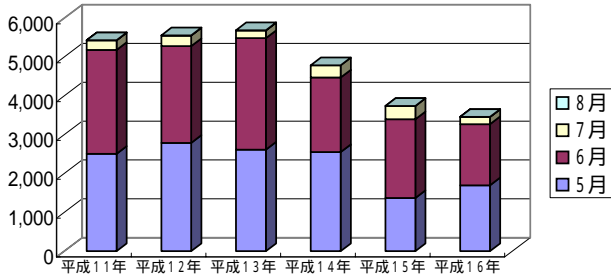


### 7月

	入荷量	単価
平成元年	3,788	305
平成2年	5,198	221
平成3年	4,106	303
平成4年	3,648	310
平成5年	2,707	346
平成6年	2,712	280
平成7年	2,451	282
平成8年	2,320	291
平成9年	1,898	270
平成10年	1,628	233
平成11年	1,478	247
平成12年	1,355	261
平成13年	1,068	258
平成14年	1,111	212
平成15年	1,153	223
平成16年	836	261



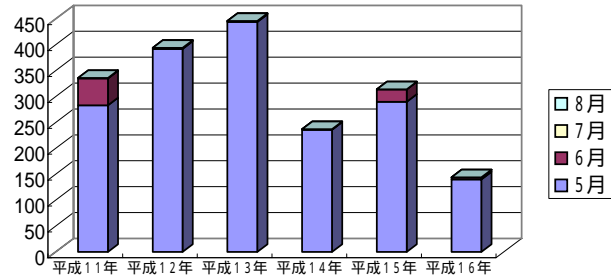
茨城県年度別入荷量



茨城県 入荷量

	5月	6月	7月	8月
平成11年	2,506	2,673	250	1
平成12年	2,788	2,490	274	5
平成13年	2,615	2,871	199	4
平成14年	2,551	1,920	313	2
平成15年	1,369	2,027	344	0
平成16年	1,696	1,574	185	2

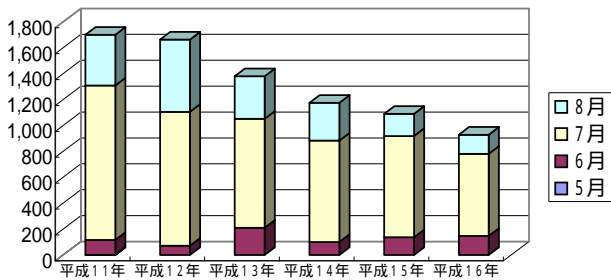
熊本県年度別入荷量



熊本県 入荷量

	5月	6月	7月	8月
平成11年	283	52	1	0
平成12年	392	2	0	0
平成13年	444	2	0	0
平成14年	236	1	0	0
平成15年	290	24	0	0
平成16年	140	4	0	0

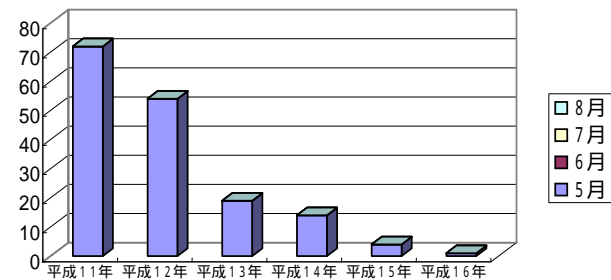
山形県年度別入荷量



山形県 入荷量

	5月	6月	7月	8月
平成11年	1	116	1,192	392
平成12年	0	72	1,034	558
平成13年	0	210	842	329
平成14年	0	101	783	292
平成15年	0	137	782	171
平成16年	0	147	634	148

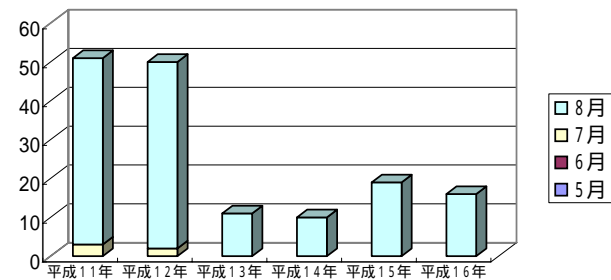
鹿児島県年度別入荷量



鹿児島県 入荷量

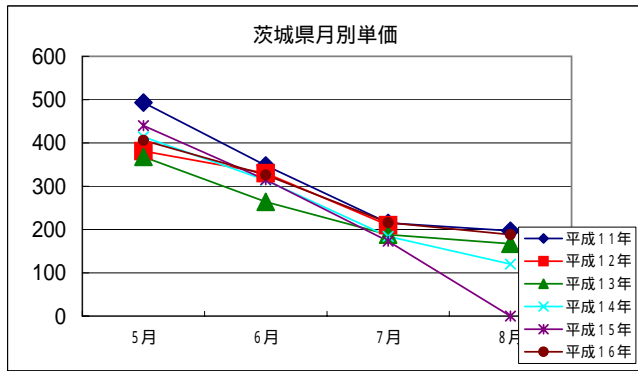
	5月	6月	7月	8月
平成11年	72	0	0	0
平成12年	54	0	0	0
平成13年	19	0	0	0
平成14年	14	0	0	0
平成15年	4	0	0	0
平成16年	1	0	0	0

北海道年度別入荷量



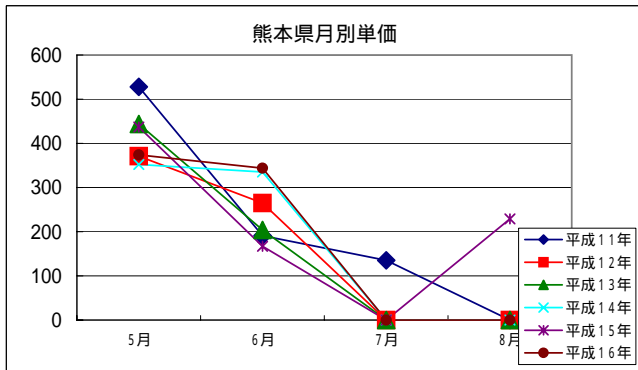
北海道 入荷量

	5月	6月	7月	8月
平成11年	0	0	3	48
平成12年	0	0	2	48
平成13年	0	0	0	11
平成14年	0	0	0	10
平成15年	0	0	0	19
平成16年	0	0	0	16



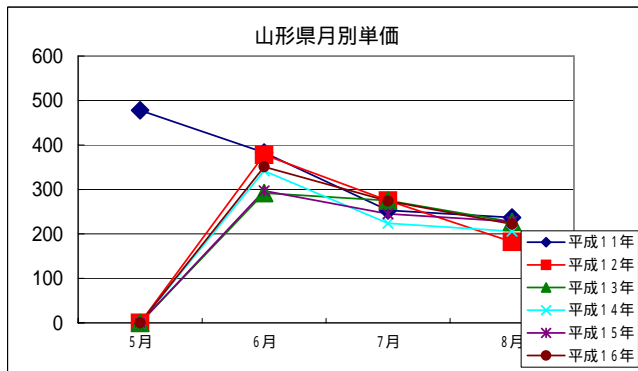
茨城県 単価

	5月	6月	7月	8月
平成11年	493	348	215	197
平成12年	381	330	210	
平成13年	368	264	188	167
平成14年	414	314	184	120
平成15年	440	315	173	0
平成16年	406	326	216	188



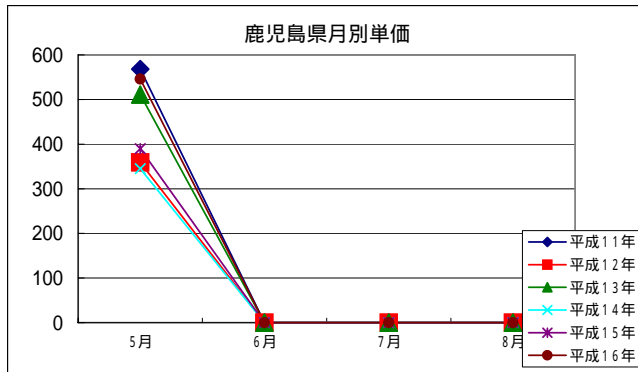
熊本県 単価

	5月	6月	7月	8月
平成11年	528	191	135	0
平成12年	371	265	0	0
平成13年	444	204	0	0
平成14年	352	335	0	0
平成15年	437	167	0	229
平成16年	374	344	0	0



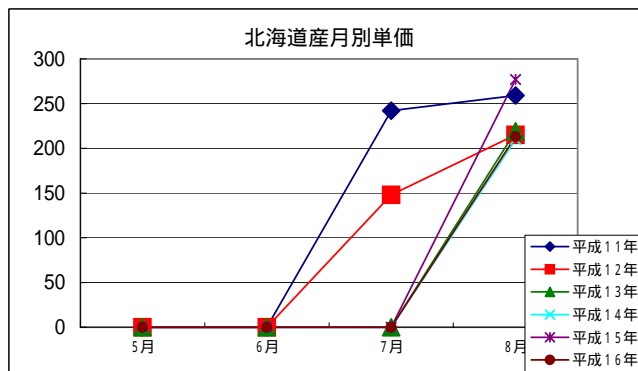
山形県 単価

	5月	6月	7月	8月
平成11年	478	383	253	237
平成12年	0	378	275	182
平成13年	0	292	275	227
平成14年	0	342	224	206
平成15年	0	297	245	228
平成16年	0	351	274	222



鹿児島県 単価

	5月	6月	7月	8月
平成11年	568	0	0	0
平成12年	359	0	0	0
平成13年	511	0	0	0
平成14年	345	0	0	0
平成15年	390	0	0	0
平成16年	546	0	0	0



北海道 単価

	5月	6月	7月	8月
平成11年	0	0	242	259
平成12年	0	0	148	215
平成13年	0	0	0	219
平成14年	0	0	0	210
平成15年	0	0	0	277
平成16年	0	0	0	213

# アンデスメロンの市場動向

