

さくらんぼの産地別入荷量と単価

東京都中央卸売市場

年度	産地名	項目	4月	5月	6月	7月	年間
平成11年	山形県	入荷量	1	17	851	299	1,169
		単価	12,598	8,139	2,168	1,685	2,143
	米国	入荷量		92	545	242	888
		単価		1,675	878	807	941
	山梨県	入荷量	3	9	46		58
		単価	13,351	5,304	2,590		3,526
	秋田県	入荷量			14	28	42
		単価			4,441	2,787	3,332
	北海道	入荷量				28	28
		単価				1,721	1,730
	全体	入荷量	6	121	1,464	607	2,211
		単価	12,235	2,998	1,730	1,397	1,739
平成12年	山形県	入荷量	1	22	517	515	1,056
		単価	11,586	7,109	2,146	1,511	1,954
	米国	入荷量	1	218	547	313	1,098
		単価	3,116	1,414	824	735	917
	山梨県	入荷量	2	9	98	1	111
		単価	12,021	5,693	2,572	818	3,013
	秋田県	入荷量			6	24	30
		単価			5,209	3,032	3,469
	北海道	入荷量				15	15
		単価				1,548	1,551
	全体	入荷量	7	253	1,181	876	2,339
		単価	9,943	2,147	1,591	1,279	1,562
平成13年	山形県	入荷量	3	27	1,121	285	1,437
		単価	11,250	6,309	1,631	1,109	1,635
	米国	入荷量		380	610	177	1,183
		単価		1,087	805	672	874
	山梨県	入荷量	2	17	39	0	58
		単価	10,787	4,638	2,671	1,751	3,547
	秋田県	入荷量		1	15	30	46
		単価		930	3,378	1,800	2,316
	北海道	入荷量			0	34	34
		単価			1,260	1,508	1,508
	全体	入荷量	8	428	1,802	530	2,790
		単価	11,023	1,605	1,398	1,035	1,388
平成14年	山形県	入荷量	6	40	1,234	361	1,643
		単価	9,097	5,859	1,503	1,220	1,578
	米国	入荷量	1	275	283	83	643
		単価	2,774	1,296	874	711	1,035
	山梨県	入荷量	5	55	50	1	110
		単価	8,422	2,779	2,178	192	2,748
	秋田県	入荷量			15	69	84
		単価			3,194	1,636	1,907
	北海道	入荷量			1	24	25
		単価			1,429	1,337	1,339
	全体	入荷量	15	380	1,599	546	2,548
		単価	8,315	2,051	1,440	1,213	1,532

さくらんぼの産地別入荷量と単価

東京都中央卸売市場

年度	産地名	項目	4月	5月	6月	7月	年間	
平成15年	山形県	入荷量	4	43	1,096	355	1,498	
		単価		6,171	1,686	1,380	1,768	
	米国	入荷量	0	208	346	120	679	
		単価	3,406	1,357	804	691	954	
	山梨県	入荷量	3	13	33		50	
		単価	9,625	3,797	1,565		3,367	
	秋田県	入荷量			10	28	38	
		単価			3,434	2,348	2,638	
	北海道	入荷量				35	35	
		単価				1,578	1,611	
	全体	入荷量	11	268	1,504	546	2,336	
		単価	9,591	2,317	1,522	1,307	1,608	
	平成16年	山形県	入荷量	8	43	896	111	1,058
			単価	9,273	5,899	1,946	1,815	2,147
米国		入荷量	9	318	226	57	614	
		単価	1,876	1,017	905	712	958	
山梨県		入荷量	2	19	76	0	97	
		単価	9,053	3,195	2,035	1,391	2,425	
秋田県		入荷量			4	8	12	
		単価			5,143	3,343	3,940	
北海道		入荷量			0	26	26	
		単価			2,589	1,847	1,852	
全体		入荷量	23	384	1,211	206	1,831	
		単価	6,060	1,719	1,777	1,591	1,803	
平成16年 / 平年		山形県	入荷量	267%	144%	93%	31%	78%
			単価	124%	91%	111%	130%	120%
	米国	入荷量	1350%	136%	48%	30%	68%	
		単価	64%	79%	108%	97%	103%	
	山梨県	入荷量	67%	92%	143%	0%	125%	
		単価	87%	87%	85%	275%	77%	
	秋田県	入荷量			33%	22%	25%	
		単価			136%	156%	155%	
	北海道	入荷量			0%	96%	95%	
		単価			181%	120%	119%	
	全体	入荷量	245%	132%	80%	33%	75%	
		単価	62%	83%	116%	127%	116%	
	平成11年～15年の5ヶ年平均	山形県	入荷量	3	30	964	363	1,361
			単価	7,501	6,475	1,761	1,393	1,787
米国		入荷量	1	235	466	187	898	
		単価	2,945	1,291	835	734	933	
山梨県		入荷量	3	21	53	1	77	
		単価	10,444	3,690	2,391	505	3,140	
秋田県		入荷量		1	12	36	48	
		単価		930	3,772	2,142	2,546	
北海道		入荷量			1	27	27	
		単価			1,429	1,544	1,554	
全体		入荷量	9	290	1,510	621	2,445	
		単価	9,817	2,064	1,526	1,254	1,557	

資料：青果物流通年報より作成。単位はt、円 / kg。

単価の平均値は、加重平均により算出

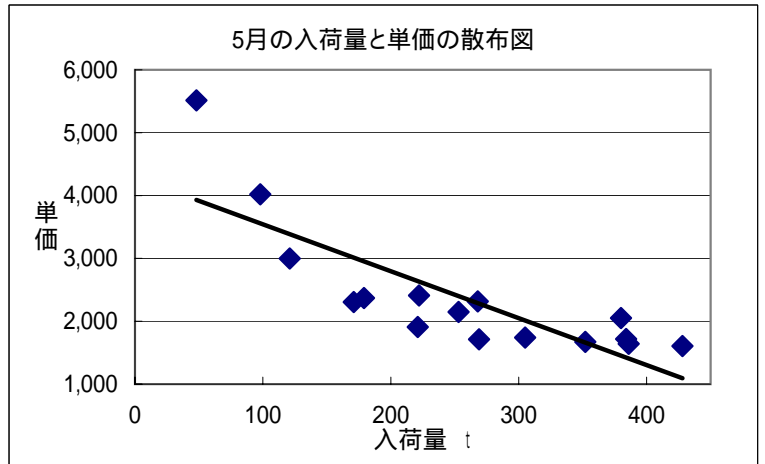
1t未満の場合、単価は入力しなかった。

# 東京都中央卸売市場におけるさくらんぼの入荷量と単価

	入荷量					単価				
	4月	5月	6月	7月	年間	4月	5月	6月	7月	年間
平成11年	6	121	1,464	607	2,211	12,235	2,998	1,730	1,397	1,739
平成12年	7	253	1,181	876	2,339	9,943	2,147	1,591	1,279	1,562
平成13年	8	428	1,802	530	2,790	11,023	1,605	1,398	1,035	1,388
平成14年	15	380	1,599	546	2,548	8,315	2,051	1,440	1,213	1,532
平成15年	11	268	1,504	546	2,336	9,591	2,317	1,522	1,307	1,608
平成16年	23	384	1,211	206	1,831	6,060	1,719	1,777	1,591	1,803
前年比	209%	143%	81%	38%	78%	63%	74%	117%	122%	112%
平年比	245%	132%	80%	33%	75%	62%	83%	116%	127%	116%
過去5ヶ年平均	9	290	1,510	621	2,445	9,817	2,064	1,526	1,254	1,557

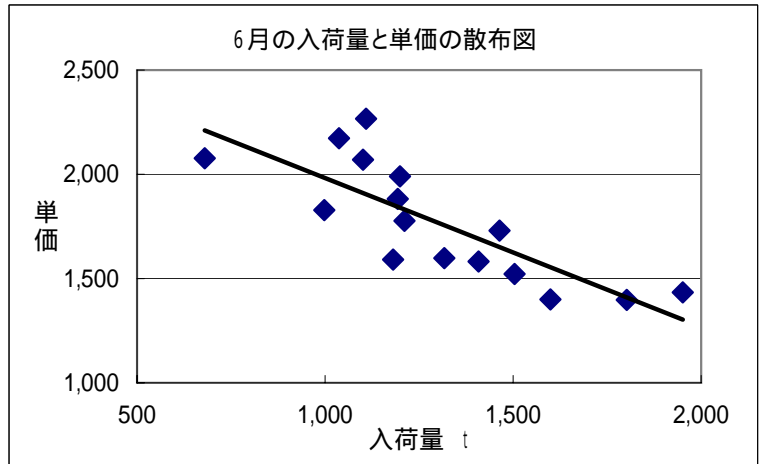
## 5月

	入荷量	単価
平成元年	179	2,369
平成2年	222	2,410
平成3年	48	5,515
平成4年	352	1,671
平成5年	305	1,741
平成6年	269	1,712
平成7年	171	2,307
平成8年	221	1,910
平成9年	386	1,641
平成10年	98	4,020
平成11年	121	2,998
平成12年	253	2,147
平成13年	428	1,605
平成14年	380	2,051
平成15年	268	2,317
平成16年	384	1,719



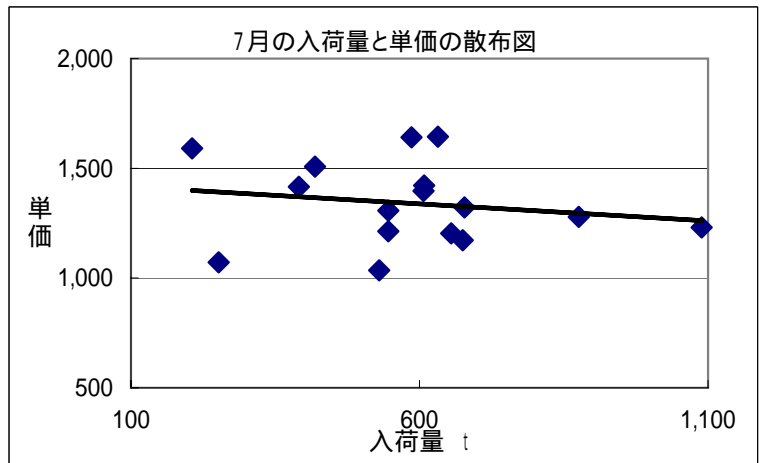
## 6月

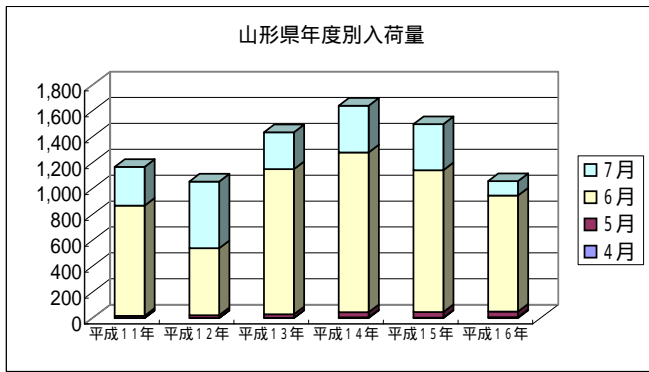
	入荷量	単価
平成元年	1,109	2,267
平成2年	1,199	1,990
平成3年	1,037	2,173
平成4年	1,101	2,070
平成5年	998	1,828
平成6年	1,317	1,598
平成7年	1,193	1,882
平成8年	680	2,077
平成9年	1,408	1,582
平成10年	1,951	1,434
平成11年	1,464	1,730
平成12年	1,181	1,591
平成13年	1,802	1,398
平成14年	1,599	1,400
平成15年	1,504	1,522
平成16年	1,211	1,777



## 7月

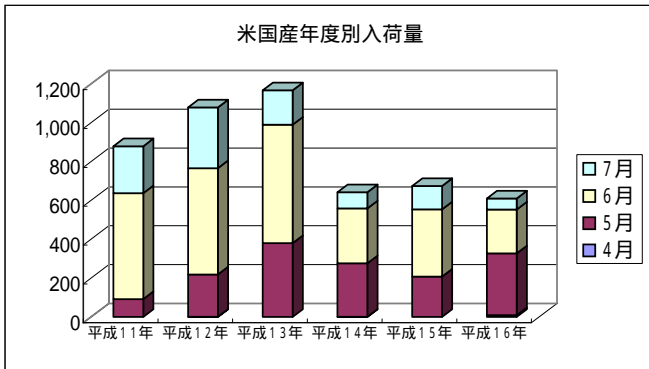
	入荷量	単価
平成元年	678	1,322
平成2年	608	1,422
平成3年	419	1,508
平成4年	632	1,644
平成5年	1,089	1,231
平成6年	391	1,416
平成7年	675	1,172
平成8年	586	1,641
平成9年	655	1,204
平成10年	252	1,072
平成11年	607	1,397
平成12年	876	1,279
平成13年	530	1,035
平成14年	546	1,213
平成15年	546	1,307
平成16年	206	1,591





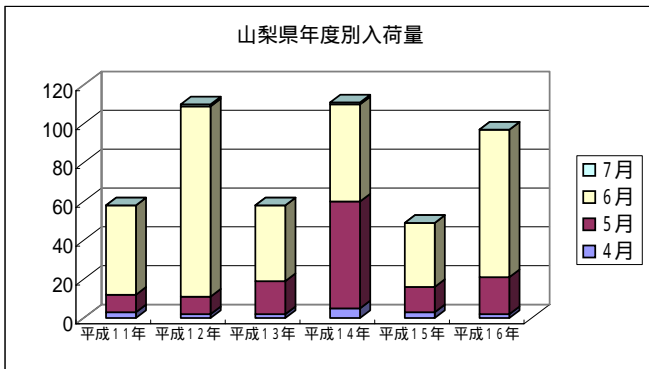
### 山形県 入荷量

	4月	5月	6月	7月
平成11年	1	17	851	299
平成12年	1	22	517	515
平成13年	3	27	1,121	285
平成14年	6	40	1,234	361
平成15年	4	43	1,096	355
平成16年	8	43	896	111



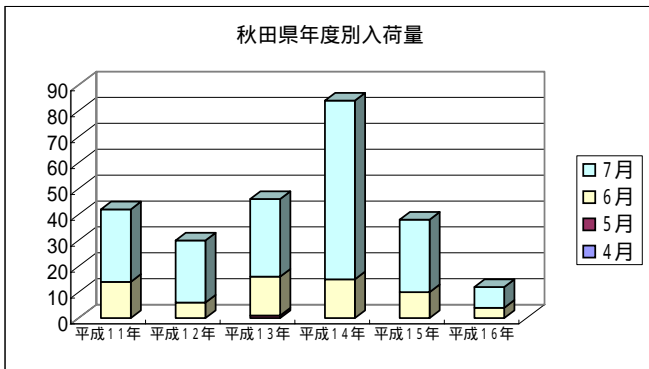
### 米国産 入荷量

	4月	5月	6月	7月
平成11年	0	92	545	242
平成12年	1	218	547	313
平成13年	0	380	610	177
平成14年	1	275	283	83
平成15年	0	208	346	120
平成16年	9	318	226	57



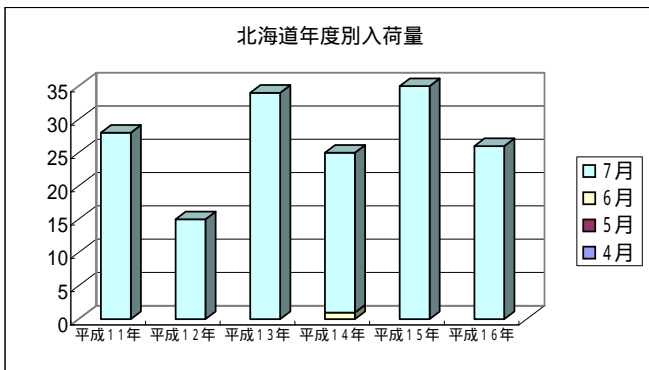
### 山梨県 入荷量

	4月	5月	6月	7月
平成11年	3	9	46	0
平成12年	2	9	98	1
平成13年	2	17	39	0
平成14年	5	55	50	1
平成15年	3	13	33	0
平成16年	2	19	76	0



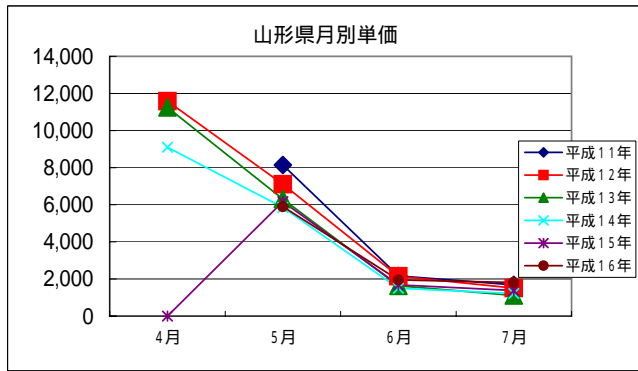
### 秋田県 入荷量

	4月	5月	6月	7月
平成11年	0	0	14	28
平成12年	0	0	6	24
平成13年	0	1	15	30
平成14年	0	0	15	69
平成15年	0	0	10	28
平成16年	0	0	4	8



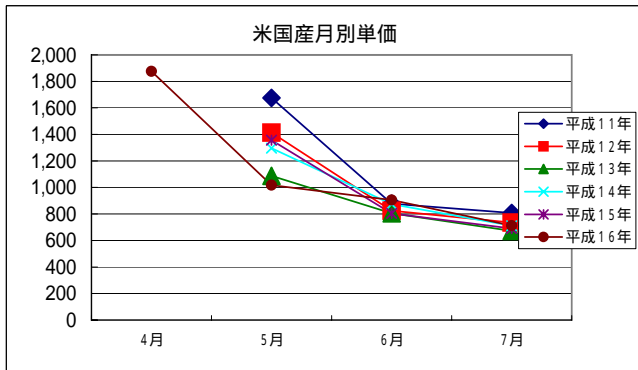
### 北海道 入荷量

	4月	5月	6月	7月
平成11年	0	0	0	28
平成12年	0	0	0	15
平成13年	0	0	0	34
平成14年	0	0	1	24
平成15年	0	0	0	35
平成16年	0	0	0	26



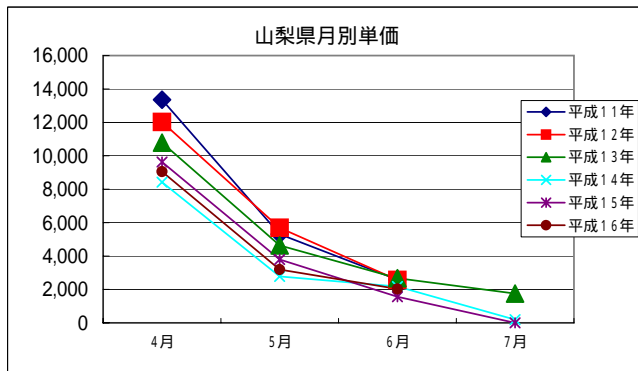
### 山形県 単価

	4月	5月	6月	7月
平成11年		8,139	2,168	1,685
平成12年	11,586	7,109	2,146	1,511
平成13年	11,250	6,309	1,631	1,109
平成14年	9,097	5,859	1,503	1,220
平成15年	0	6,171	1,686	1,380
平成16年		5,899	1,946	1,815



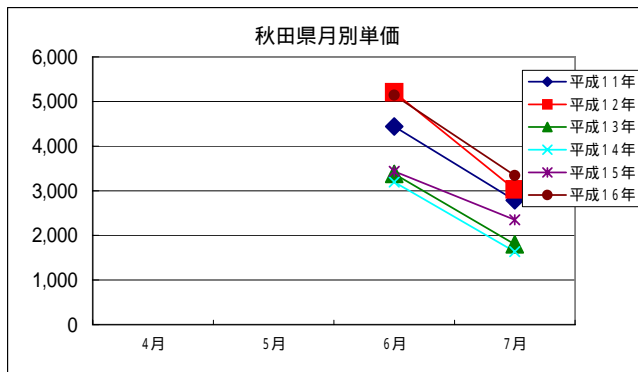
### 米国産 単価

	4月	5月	6月	7月
平成11年		1,675	878	807
平成12年		1,414	824	735
平成13年		1,087	805	672
平成14年		1,296	874	711
平成15年		1,357	804	691
平成16年	1,876	1,017	905	712



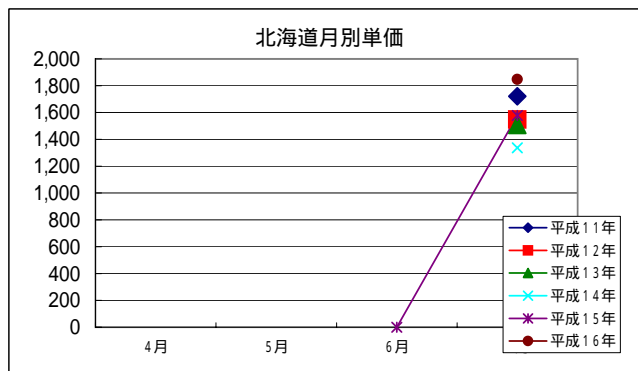
### 山梨県 単価

	4月	5月	6月	7月
平成11年	13,351	5,304	2,590	
平成12年	12,021	5,693	2,572	
平成13年	10,787	4,638	2,671	1,751
平成14年	8,422	2,779	2,178	192
平成15年	9,625	3,797	1,565	0
平成16年	9,053	3,195	2,035	



### 秋田県 単価

	4月	5月	6月	7月
平成11年			4,441	2,787
平成12年			5,209	3,032
平成13年			3,378	1,800
平成14年			3,194	1,636
平成15年			3,434	2,348
平成16年			5,143	3,343



### 北海道 単価

	4月	5月	6月	7月
平成11年				1,721
平成12年				1,548
平成13年				1,508
平成14年				1,337
平成15年			0	1,578
平成16年				1,847

# さくらんぼの市場動向

