

# デラウェアの産地別入荷量と単価

東京都中央卸売市場

年度	産地名	項目	6月	7月	8月	9月	年間	
平成11年	山形県	入荷量	1	413	1,025	592	2,096	
		単価	1,258	736	588	533	601	
	山梨県	入荷量	190	775	541	11	1,632	
		単価	1,430	697	535	608	818	
	大阪府	入荷量	344	138			571	
		単価	1,053	782			1,067	
	島根県	入荷量	90	39			151	
		単価	1,273	1,127			1,303	
	福岡県	入荷量	3				8	
		単価	1,500				1,703	
	全体	入荷量	634	1,368	1,568	603	4,468	
		単価	1,199	730	570	535	766	
	平成12年	山形県	入荷量		335	1,151	499	2,034
			単価		780	468	488	526
山梨県		入荷量	203	591	616	5	1,540	
		単価	1,290	763	457	437	789	
大阪府		入荷量	323	209	4		611	
		単価	989	670	362		921	
島根県		入荷量	70	28			109	
		単価	1,154	993			1,152	
福岡県		入荷量					6	
		単価					1,683	
全体		入荷量	601	1,165	1,775	505	4,312	
		単価	1,111	757	464	488	694	
平成13年		山形県	入荷量	6	489	982	316	1,821
			単価	977	776	476	523	567
	山梨県	入荷量	205	595	478	5	1,386	
		単価	1,212	774	425	621	795	
	大阪府	入荷量	370	171			633	
		単価	857	636			866	
	島根県	入荷量	91	40			139	
		単価	954	889			984	
	福岡県	入荷量	1				5	
		単価	1,340				1,579	
	全体	入荷量	683	1,299	1,462	321	4,003	
		単価	977	760	459	525	710	
	平成14年	山形県	入荷量	27	521	1,079	481	2,189
			単価	892	647	525	463	540
山梨県		入荷量	208	747	390	8	1,478	
		単価	1,066	555	486	499	708	
大阪府		入荷量	387	101	2		618	
		単価	727	555	390		807	
島根県		入荷量	128	36			182	
		単価	782	660			827	
福岡県		入荷量					3	
		単価					1,646	
全体		入荷量	762	1,410	1,474	491	4,490	
		単価	835	592	514	463	645	

# デラウェアの産地別入荷量と単価

東京都中央卸売市場

年度	産地名	項目	6月	7月	8月	9月	年間	
平成15年	山形県	入荷量	15	536	965	370	1,909	
		単価	1,020	663	389	481	490	
	山梨県	入荷量	181	567	507	13	1,366	
		単価	1,125	583	326	446	651	
	大阪府	入荷量	342	143	2	1	562	
		単価	805	571	379	158	821	
	島根県	入荷量	193	46			259	
		単価	899	825			935	
	福岡県	入荷量					2	
		単価	1,215				1,772	
	全体	入荷量	739	1,297	1,477	385	4,114	
		単価	912	623	367	479	618	
	平成16年	山形県	入荷量	9	588	995	396	2,024
			単価	1,018	614	456	486	512
山梨県		入荷量	189	597	250	4	1,163	
		単価	1,169	621	454	409	778	
大阪府		入荷量	335	75	0	0	524	
		単価	864	581	1,050	648	870	
島根県		入荷量	163	41			257	
		単価	927	703			953	
福岡県		入荷量	1				4	
		単価	1,174				1,501	
全体		入荷量	710	1,307	1,245	401	3,993	
		単価	961	618	455	485	667	
平成16年 / 平年		山形県	入荷量	73%	128%	96%	88%	101%
			単価	107%	86%	93%	98%	94%
	山梨県	入荷量	96%	91%	49%	48%	79%	
		単価	96%	93%	102%	79%	103%	
	大阪府	入荷量	95%	49%			87%	
		単価	98%	90%			97%	
	島根県	入荷量	142%	108%			153%	
		単価	95%	79%			94%	
	福岡県	入荷量	50%				83%	
		単価	80%				90%	
	全体	入荷量	104%	100%	80%	87%	93%	
		単価	96%	90%	96%	97%	97%	
	平成11年～15年の5ヶ年平均	山形県	入荷量	12	459	1,040	452	2,010
			単価	949	714	490	498	545
山梨県		入荷量	197	655	506	8	1,480	
		単価	1,223	671	446	518	755	
大阪府		入荷量	353	152	3		599	
		単価	881	649	373		895	
島根県		入荷量	114	38			168	
		単価	972	894			1,014	
福岡県		入荷量	2				5	
		単価	1,460				1,671	
全体		入荷量	684	1,308	1,551	461	4,277	
		単価	996	690	476	499	687	

資料：青果物流通年報より作成。単位はt、円 / kg。

単価の平均値は、加重平均により算出

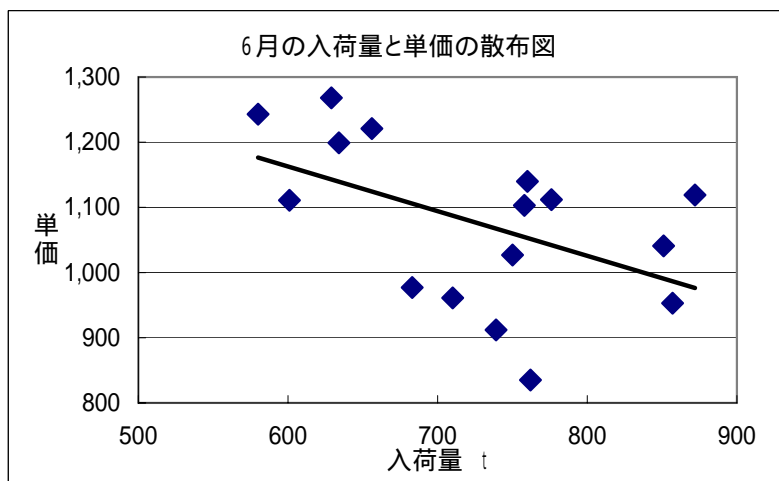
1t未満の場合、単価は入力しなかった。

## 東京都中央卸売市場におけるデラウエアの入荷量と単価

	入荷量					単価				
	6月	7月	8月	9月	年間	6月	7月	8月	9月	年間
平成11年	634	1,368	1,568	603	4,468	1,199	730	570	535	766
平成12年	601	1,165	1,775	505	4,312	1,111	757	464	488	694
平成13年	683	1,299	1,462	321	4,003	977	760	459	525	710
平成14年	762	1,410	1,474	491	4,490	835	592	514	463	645
平成15年	739	1,297	1,477	385	4,114	912	623	367	479	618
平成16年	710	1,307	1,245	401	3,993	961	618	455	485	667
前年比	96%	101%	84%	104%	97%	105%	99%	124%	101%	108%
平年比	104%	100%	80%	87%	93%	96%	90%	96%	97%	97%
過去5ヶ年平均	684	1,308	1,551	461	4,277	996	690	476	499	687

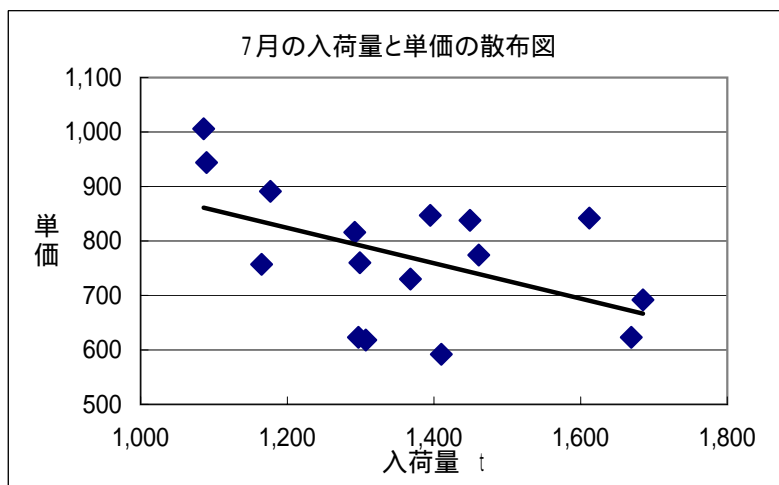
6月

	入荷量	単価
平成元年	851	1,041
平成2年	776	1,112
平成3年	629	1,268
平成4年	760	1,140
平成5年	872	1,119
平成6年	857	953
平成7年	656	1,221
平成8年	580	1,243
平成9年	758	1,103
平成10年	750	1,027
平成11年	634	1,199
平成12年	601	1,111
平成13年	683	977
平成14年	762	835
平成15年	739	912
平成16年	710	961



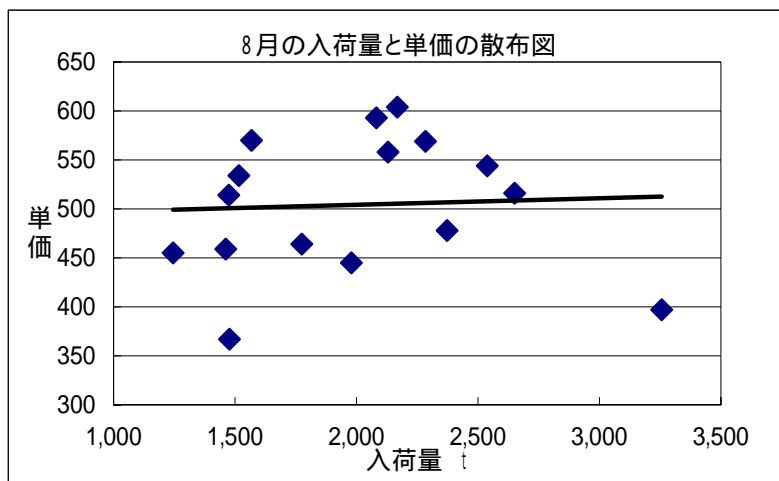
7月

	入荷量	単価
平成元年	1,461	774
平成2年	1,685	692
平成3年	1,612	842
平成4年	1,449	838
平成5年	1,177	891
平成6年	1,395	847
平成7年	1,086	1,006
平成8年	1,090	944
平成9年	1,292	816
平成10年	1,669	623
平成11年	1,368	730
平成12年	1,165	757
平成13年	1,299	760
平成14年	1,410	592
平成15年	1,297	623
平成16年	1,307	618

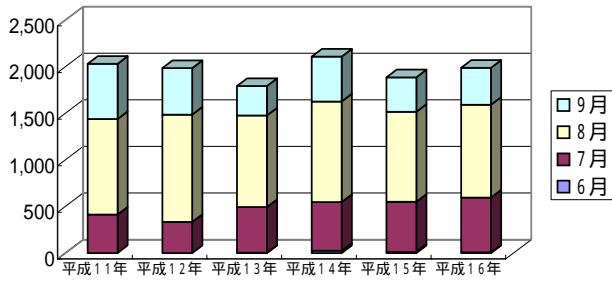


8月

	入荷量	単価
平成元年	3,256	397
平成2年	2,651	516
平成3年	2,284	569
平成4年	2,538	544
平成5年	2,373	478
平成6年	2,082	593
平成7年	2,168	604
平成8年	2,130	558
平成9年	1,979	445
平成10年	1,516	534
平成11年	1,568	570
平成12年	1,775	464
平成13年	1,462	459
平成14年	1,474	514
平成15年	1,477	367
平成16年	1,245	455



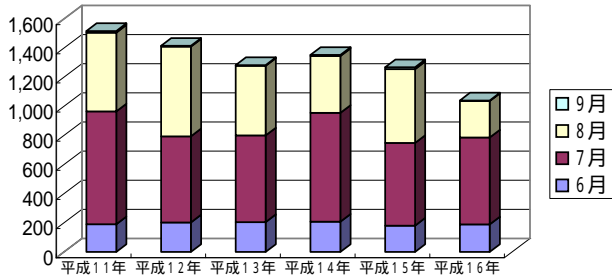
山形県年度別入荷量



山形県 入荷量

	6月	7月	8月	9月
平成11年	1	413	1,025	592
平成12年	0	335	1,151	499
平成13年	6	489	982	316
平成14年	27	521	1,079	481
平成15年	15	536	965	370
平成16年	9	588	995	396

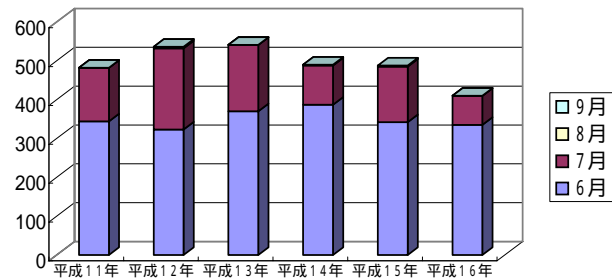
山梨県年度別入荷量



山梨県 入荷量

	6月	7月	8月	9月
平成11年	190	775	541	11
平成12年	203	591	616	5
平成13年	205	595	478	5
平成14年	208	747	390	8
平成15年	181	567	507	13
平成16年	189	597	250	4

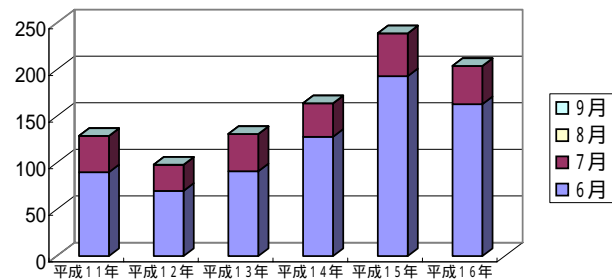
大阪府年度別入荷量



大阪府 入荷量

	6月	7月	8月	9月
平成11年	344	138	0	0
平成12年	323	209	4	0
平成13年	370	171	0	0
平成14年	387	101	2	0
平成15年	342	143	2	1
平成16年	335	75	0	0

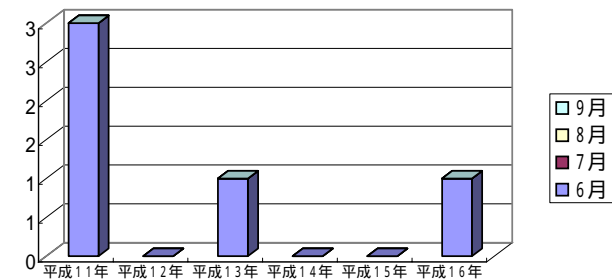
島根県年度別入荷量



島根県 入荷量

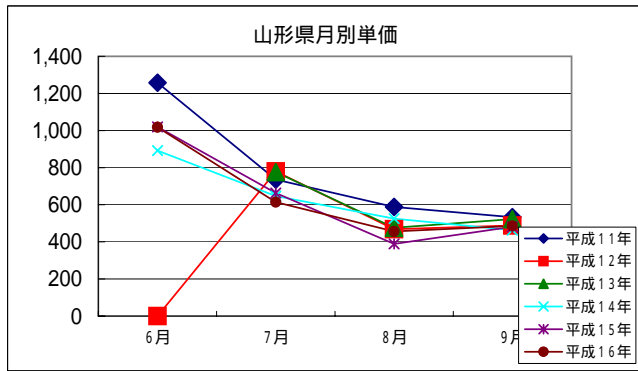
	6月	7月	8月	9月
平成11年	90	39	0	0
平成12年	70	28	0	0
平成13年	91	40	0	0
平成14年	128	36	0	0
平成15年	193	46	0	0
平成16年	163	41	0	0

福岡県年度別入荷量



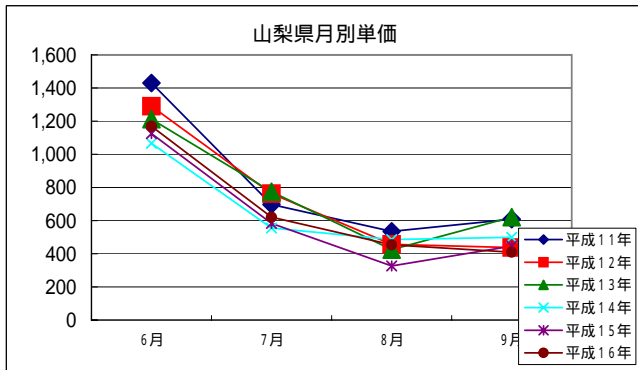
福岡県 入荷量

	6月	7月	8月	9月
平成11年	3	0	0	0
平成12年	0	0	0	0
平成13年	1	0	0	0
平成14年	0	0	0	0
平成15年	0	0	0	0
平成16年	1	0	0	0



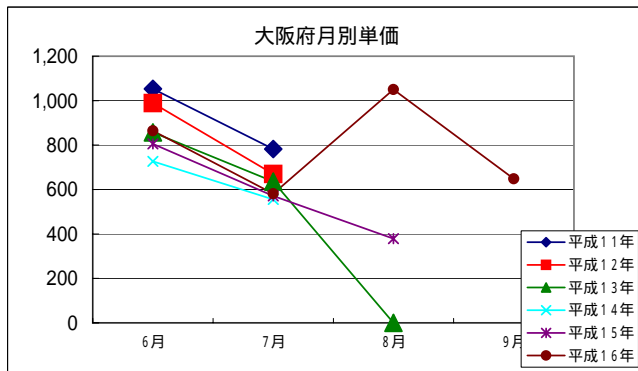
山形県 単価

	6月	7月	8月	9月
平成11年	1,258	736	588	533
平成12年	0	780	468	488
平成13年	892	647	525	463
平成14年	1,020	663	389	481
平成15年	1,018	614	456	486



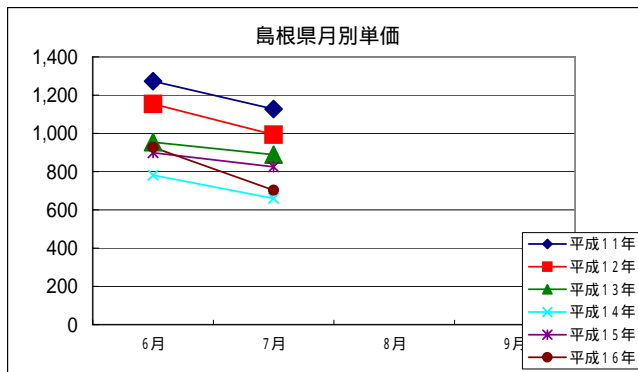
山梨県 単価

	6月	7月	8月	9月
平成11年	1,430	697	535	608
平成12年	1,290	763	457	437
平成13年	1,212	774	425	621
平成14年	1,066	555	486	499
平成15年	1,125	583	326	446
平成16年	1,169	621	454	409



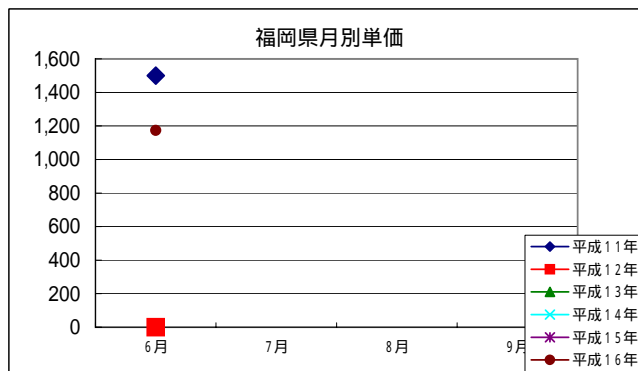
大阪府 単価

	6月	7月	8月	9月
平成11年	1,053	782		
平成12年	989	670		
平成13年	857	636	0	
平成14年	727	555		
平成15年	805	571	379	
平成16年	864	581	1,050	648



群馬県 単価

	6月	7月	8月	9月
平成11年	1,273	1,127		
平成12年	1,154	993		
平成13年	954	889		
平成14年	782	660		
平成15年	899	825		
平成16年	927	703		



福岡県 単価

	6月	7月	8月	9月
平成11年	1,500			
平成12年	0			
平成13年				
平成14年				
平成15年				
平成16年	1,174			

# デラウェアの市場動向

