

ももの産地別入荷量と単価

東京都中央卸売市場

年度	産地名	項目	6月	7月	8月	9月	年間
平成11年	山梨県	入荷量	630	5,921	2,811	105	9,557
		単価	788	553	524	412	571
	福島県	入荷量		292	1,979	932	3,209
		単価		473	457	386	438
	長野県	入荷量	6	35	466	283	809
		単価	1,453	442	415	365	429
	和歌山県	入荷量	247	157	9		413
		単価	631	526	785		594
	山形県	入荷量		14	318	324	660
		単価		220	392	291	339
全体	入荷量	997	6,522	5,731	1,728	15,110	
	単価	766	548	484	373	528	
平成12年	山梨県	入荷量	266	5,855	4,093	220	10,526
		単価	1,178	520	396	365	496
	福島県	入荷量		194	2,426	383	3,462
		単価		459	375	376	380
	長野県	入荷量	7	16	387	284	705
		単価	1,515	417	281	340	339
	和歌山県	入荷量	125	298	17		440
		単価	589	483	536		515
	山形県	入荷量		4	278	369	654
		単価		256	274	289	283
全体	入荷量	558	6,536	7,423	1,812	16,456	
	単価	961	513	380	365	461	
平成13年	山梨県	入荷量	582	5,457	4,043	131	10,296
		単価	787	596	352	401	518
	福島県	入荷量		371	2,859	650	3,882
		単価		526	313	404	350
	長野県	入荷量	4	33	576	256	882
		単価	1,323	505	276	371	333
	和歌山県	入荷量	264	177	7		448
		単価	515	719	615		597
	山形県	入荷量		9	397	325	734
		単価		304	253	317	282
全体	入荷量	1,013	6,224	8,106	1,483	16,948	
	単価	705	593	327	384	462	
平成14年	山梨県	入荷量	1,268	6,418	2,056	62	9,910
		単価	547	456	454	466	481
	福島県	入荷量		914	2,245	481	3,643
		単価		321	408	419	389
	長野県	入荷量	5	125	676	158	975
		単価	1,156	323	375	396	388
	和歌山県	入荷量	276	118	9		404
		単価	475	457	408		469
	山形県	入荷量		13	538	334	892
		単価		193	313	303	308
全体	入荷量	1,706	7,811	5,665	1,131	16,471	
	単価	545	436	411	381	445	

# ももの産地別入荷量と単価

東京都中央卸売市場

年度	産地名	項目	6月	7月	8月	9月	年間	
平成15年	山梨県	入荷量	530	5,844	2,481	68	9,018	
		単価	773	451	412	518	474	
	福島県	入荷量		394	2,098	357	2,853	
		単価		308	311	498	335	
	長野県	入荷量	3	46	704	199	962	
		単価	1,327	313	351	479	390	
	和歌山県	入荷量	134	242	18		395	
		単価	545	481	466		502	
	山形県	入荷量		4	485	214	709	
		単価		173	291	378	318	
	全体	入荷量	812	6,640	5,938	930	14,463	
		単価	739	442	357	463	437	
	平成16年	山梨県	入荷量	1,313	5,162	2,113	59	8,737
			単価	546	538	467	487	534
福島県		入荷量	0	995	2,239	289	3,530	
		単価	1,374	399	407	506	414	
長野県		入荷量	2	102	631	105	855	
		単価	1,351	413	373	468	409	
和歌山県		入荷量	185	111	6		302	
		単価	463	552	535		497	
山形県		入荷量	0	19	510	219	750	
		単価	516	299	324	377	340	
全体		入荷量	1,625	6,487	5,586	765	14,591	
		単価	549	515	419	455	488	
平成16年 / 平年		山梨県	入荷量	200%	88%	68%	50%	89%
			単価	75%	105%	112%	119%	105%
	福島県	入荷量		230%	96%	52%	104%	
		単価		103%	110%	124%	109%	
	長野県	入荷量	40%	200%	112%	44%	99%	
		単価	98%	113%	109%	122%	109%	
	和歌山県	入荷量					72%	
		単価					93%	
	山形県	入荷量			126%	70%	103%	
		単価			107%	121%	111%	
	全体	入荷量	160%	96%	85%	54%	92%	
		単価	79%	102%	108%	118%	105%	
	平成11年～15年の5ヶ年平均	山梨県	入荷量	655	5,899	3,097	117	9,861
			単価	724	513	418	410	508
福島県		入荷量		433	2,321	561	3,410	
		単価		387	369	409	378	
長野県		入荷量	5	51	562	236	867	
		単価	1,375	367	342	384	377	
和歌山県		入荷量			12	#DIV/0!	420	
		単価			542	#DIV/0!	537	
山形県		入荷量			403	313	730	
		単価			303	310	306	
全体		入荷量	1,017	6,747	6,573	1,417	15,890	
		単価	697	503	386	386	466	

資料:青果物流通年報より作成。単位はt、円 / kg。

単価の平均値は、加重平均により算出

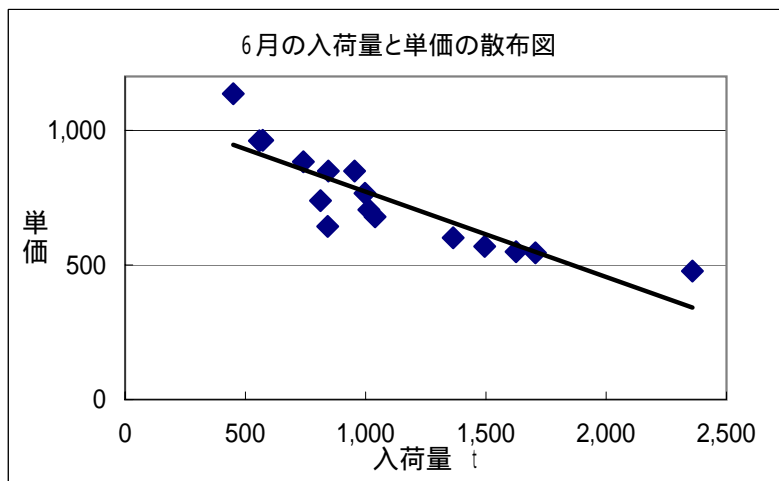
1t未満の場合、単価は入力しなかった。

## 東京都中央卸売市場における もも の入荷量と単価

	入荷量					単価				
	6月	7月	8月	9月	年間	6月	7月	8月	9月	年間
平成11年	997	6,522	5,731	1,728	15,110	766	548	484	373	528
平成12年	558	6,536	7,423	1,812	16,456	961	513	380	365	461
平成13年	1,013	6,224	8,106	1,483	16,948	705	593	327	384	462
平成14年	1,706	7,811	5,665	1,131	16,471	545	436	411	381	445
平成15年	812	6,640	5,938	930	14,463	739	442	357	463	437
平成16年	1,625	6,487	5,586	765	14,591	549	515	419	455	488
前年比	200%	98%	94%	82%	101%	74%	117%	117%	98%	112%
平年比	160%	96%	85%	54%	92%	79%	102%	108%	118%	105%
過去5ヶ年平均	1,017	6,747	6,573	1,417	15,890	697	503	386	386	466

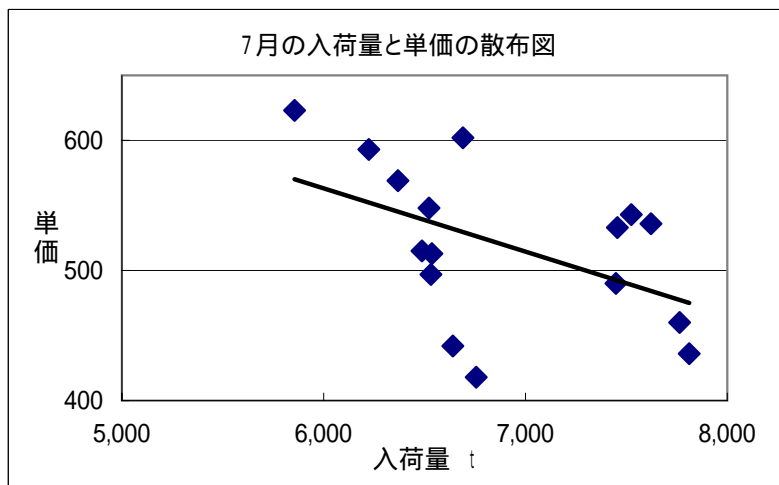
6月

	入荷量	単価
平成元年	842	643
平成2年	1,495	569
平成3年	1,039	679
平成4年	845	849
平成5年	741	883
平成6年	1,364	601
平成7年	572	963
平成8年	450	1,136
平成9年	954	849
平成10年	2,358	477
平成11年	997	766
平成12年	558	961
平成13年	1,013	705
平成14年	1,706	545
平成15年	812	739
平成16年	1,625	549



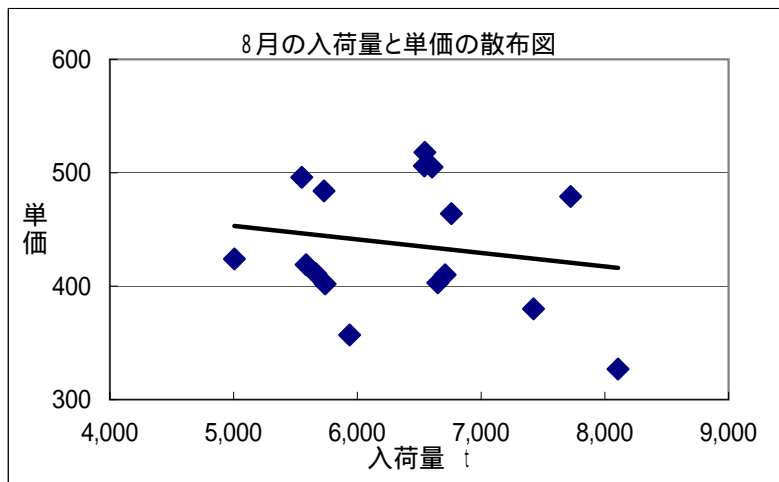
7月

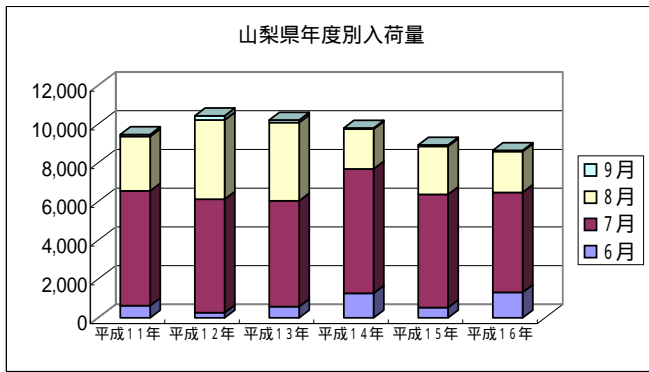
	入荷量	単価
平成元年	6,756	418
平成2年	7,764	460
平成3年	7,524	543
平成4年	7,622	536
平成5年	6,531	497
平成6年	7,455	533
平成7年	6,368	569
平成8年	5,856	623
平成9年	6,690	602
平成10年	7,448	490
平成11年	6,522	548
平成12年	6,536	513
平成13年	6,224	593
平成14年	7,811	436
平成15年	6,640	442
平成16年	6,487	515



8月

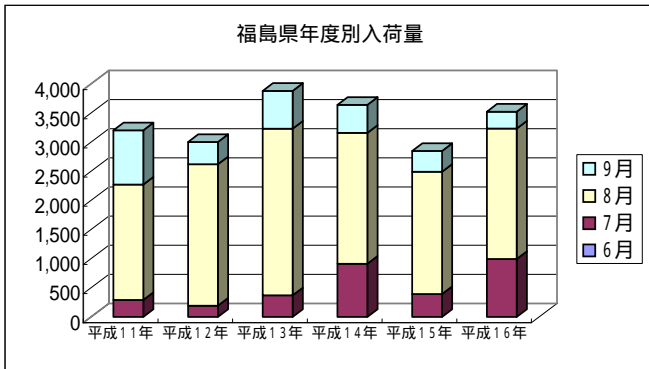
	入荷量	単価
平成元年	5,006	424
平成2年	5,551	496
平成3年	6,760	464
平成4年	6,604	505
平成5年	6,650	403
平成6年	6,545	518
平成7年	6,542	506
平成8年	7,724	479
平成9年	6,710	410
平成10年	5,739	402
平成11年	5,731	484
平成12年	7,423	380
平成13年	8,106	327
平成14年	5,665	411
平成15年	5,938	357
平成16年	5,586	419





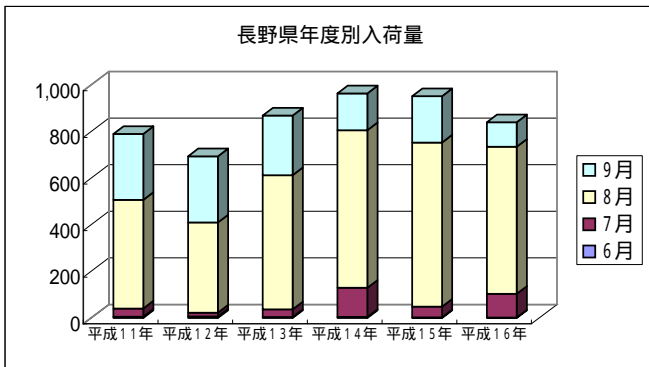
山梨県 入荷量

	6月	7月	8月	9月
平成11年	630	5,921	2,811	105
平成12年	266	5,855	4,093	220
平成13年	582	5,457	4,043	131
平成14年	1,268	6,418	2,056	62
平成15年	530	5,844	2,481	68
平成16年	1,313	5,162	2,113	59



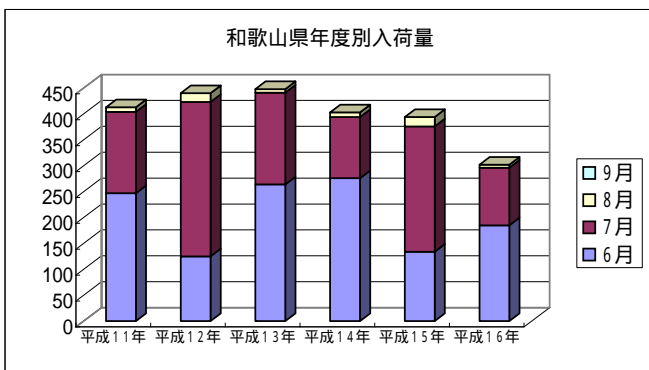
福島県 入荷量

	6月	7月	8月	9月
平成11年		292	1,979	932
平成12年		194	2,426	383
平成13年		371	2,859	650
平成14年		914	2,245	481
平成15年		394	2,098	357
平成16年		995	2,239	289



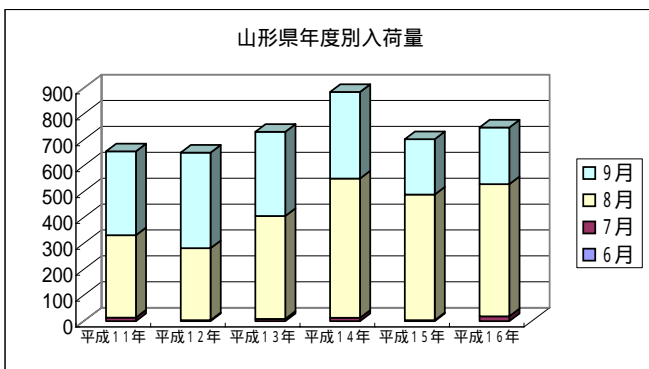
長野県 入荷量

	6月	7月	8月	9月
平成11年	6	35	466	283
平成12年	7	16	387	284
平成13年	4	33	576	256
平成14年	5	125	676	158
平成15年	3	46	704	199
平成16年	2	102	631	105



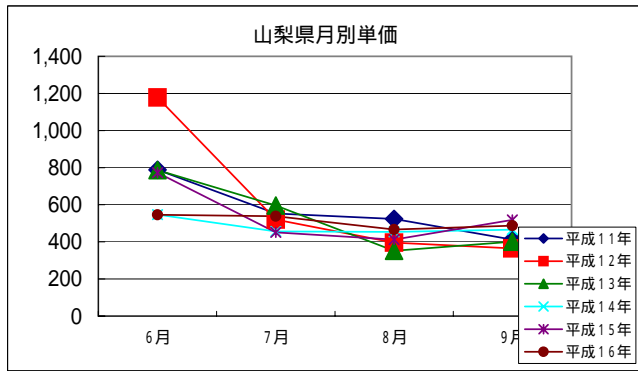
和歌山県 入荷量

	6月	7月	8月	9月
平成11年	247	157	9	
平成12年	125	298	17	
平成13年	264	177	7	
平成14年	276	118	9	
平成15年	134	242	18	
平成16年	185	111	6	



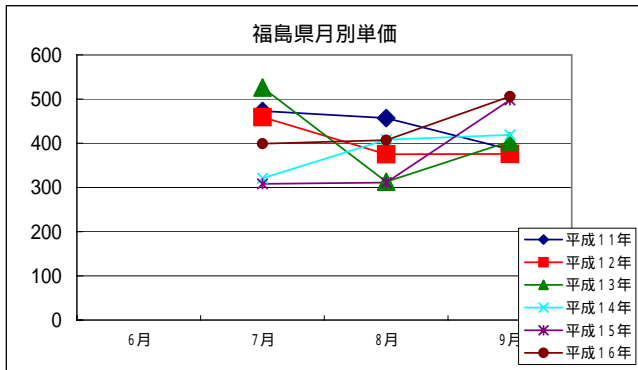
山形県 入荷量

	6月	7月	8月	9月
平成11年	0	14	318	324
平成12年		4	278	369
平成13年		9	397	325
平成14年		13	538	334
平成15年		4	485	214
平成16年		19	510	219



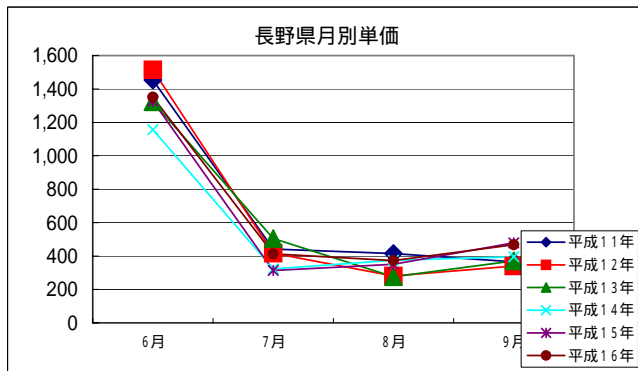
山梨県 単価

	6月	7月	8月	9月
平成11年	788	553	524	412
平成12年	1,178	520	396	365
平成13年	787	596	352	401
平成14年	547	456	454	466
平成15年	773	451	412	518
平成16年	546	538	467	487



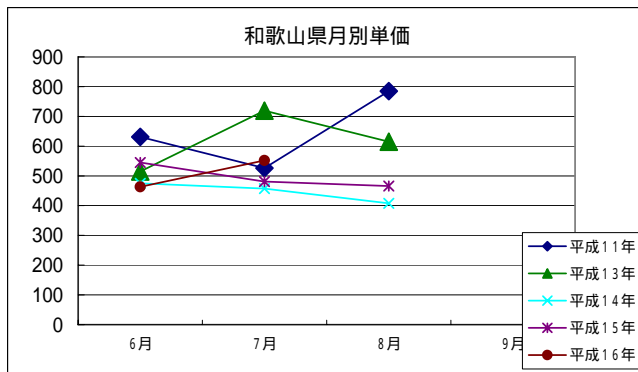
福島県 単価

	6月	7月	8月	9月
平成11年		473	457	386
平成12年		459	375	376
平成13年		526	313	404
平成14年		321	408	419
平成15年		308	311	498
平成16年		399	407	506



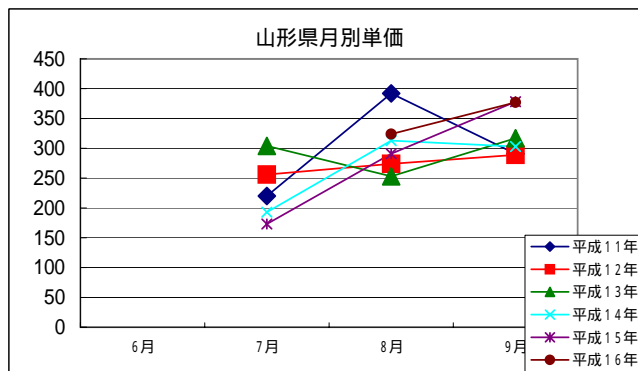
長野県 単価

	6月	7月	8月	9月
平成11年	1,453	442	415	365
平成12年	1,515	417	281	340
平成13年	1,323	505	276	371
平成14年	1,156	323	375	396
平成15年	1,327	313	351	479
平成16年	1,351	413	373	468



和歌山県 単価

	6月	7月	8月	9月
平成11年	631	526	785	
平成12年	589	483	536	
平成13年	515	719	615	
平成14年	475	457	408	
平成15年	545	481	466	
平成16年	463	552		



山形県 単価

	6月	7月	8月	9月
平成11年		220	392	291
平成12年		256	274	289
平成13年		304	253	317
平成14年		193	313	303
平成15年		173	291	378
平成16年			324	377

# ももの市場動向

