

つがるの産地別入荷量と単価

東京都中央卸売市場

年度	産地名	項目	8月	9月	10月	11月	年間	
平成11年	青森県	入荷量	2	1,038	2,592	49	3,693	
		単価	454	266	279	286	276	
	長野県	入荷量	547	1,594	56		2,200	
		単価	430	305	234		335	
	山形県	入荷量	331	1,077	6		1,415	
		単価	308	222	265		243	
	岩手県	入荷量		830	142		972	
		単価		263	256		262	
	山梨県	入荷量	284	73			357	
		単価	438	203			390	
	全体	入荷量	1,230	5,044	2,923	51	9,264	
		単価	394	263	276	276	285	
	平成12年	青森県	入荷量	1	1,142	2,021	46	3,216
			単価	310	289	269	166	274
長野県		入荷量	323	1,783	1	1	2,108	
		単価	365	301	158	189	311	
山形県		入荷量	232	955	12	1	1,199	
		単価	277	213	270	84	226	
岩手県		入荷量		599	136		735	
		単価		240	241		240	
山梨県		入荷量	180	76			256	
		単価	318	218			289	
全体		入荷量	772	4,871	2,278	48	7,977	
		単価	323	266	265	164	270	
平成13年		青森県	入荷量	3	2,219	2,346	25	4,598
			単価	274	308	256	149	280
	長野県	入荷量	454	1,560	11	1	2,028	
		単価	334	311	180	139	315	
	山形県	入荷量	581	911	3	0	1,495	
		単価	265	263	115	0	264	
	岩手県	入荷量	0	701	34	0	735	
		単価	0	300	243	0	297	
	山梨県	入荷量	246	34	0	0	280	
		単価	321	195	0	0	306	
	全体	入荷量	1,374	5,731	2,455	26	9,593	
		単価	295	297	253	149	285	
	平成14年	青森県	入荷量	7	2,532	1,615	10	4,173
			単価	212	213	176	181	198
長野県		入荷量	812	1,380	7		2,201	
		単価	339	241	83		277	
山形県		入荷量	445	747	2		1,194	
		単価	238	131	80		171	
岩手県		入荷量		675	126		806	
		単価		176	132		169	
山梨県		入荷量	236	24			260	
		単価	342	126			321	
全体		入荷量	1,562	5,618	1,822	13	9,030	
		単価	307	201	170	152	213	

つがるの産地別入荷量と単価

東京都中央卸売市場

年度	産地名	項目	8月	9月	10月	11月	年間	
平成15年	青森県	入荷量	1	2,440	1,330	15	3,795	
		単価	402	235	231	21	233	
	長野県	入荷量	498	1,338	5		1,845	
		単価	359	278	246		299	
	山形県	入荷量	569	626	2	2	1,199	
		単価	218	196	130	119	206	
	岩手県	入荷量	0	561	42		603	
		単価	0	207	205		207	
	山梨県	入荷量	173	28			200	
		単価	366	138			334	
	全体	入荷量	1,291	5,251	1,428	17	7,997	
		単価	293	235	229	209	243	
	平成16年	青森県	入荷量	6	2,773	901	4	3,693
			単価	180	266	259	298	265
長野県		入荷量	811	869	10		1,685	
		単価	310	260	232		284	
山形県		入荷量	435	431	1		868	
		単価	216	175	113	141	196	
岩手県		入荷量	0	505	14		519	
		単価	155	258	261		258	
山梨県		入荷量	148	2			150	
		単価	341	146			338	
全体		入荷量	1,447	4,714	933		7,101	
		単価	282	254	259		260	
平成16年 / 平年		青森県	入荷量	214%	148%	45%	14%	95%
			単価	64%	104%	104%	157%	105%
	長野県	入荷量	154%	57%	63%	0%	81%	
		単価	85%	90%	109%	0%	92%	
	山形県	入荷量	101%	50%	20%	0%	67%	
		単価	85%	84%	50%	131%	87%	
	岩手県	入荷量	#DIV/0!	75%	15%	#DIV/0!	67%	
		単価	#DIV/0!	108%	122%	#DIV/0!	109%	
	山梨県	入荷量	66%	4%	#DIV/0!	#DIV/0!	55%	
		単価	94%	76%	#DIV/0!	#DIV/0!	102%	
	全体	入荷量	116%	89%	43%	0%	81%	
		単価	88%	101%	106%	0%	100%	
	平成11年～15年の5ヶ年平均	青森県	入荷量	3	1,874	1,981	29	3,895
			単価	280	256	248	190	252
長野県		入荷量	527	1,531	16	1	2,076	
		単価	364	289	213	164	308	
山形県		入荷量	432	863	5	1	1,300	
		単価	255	209	224	107	225	
岩手県		入荷量	0	673	96	0	770	
		単価	#DIV/0!	240	214	#DIV/0!	236	
山梨県		入荷量	224	47	0	0	271	
		単価	362	191	#DIV/0!	#DIV/0!	332	
全体		入荷量	1,246	5,303	2,181	31	8,772	
		単価	321	252	245	202	260	

資料：青果物流通年報より作成。単位はt、円 / kg。

単価の平均値は、加重平均により算出

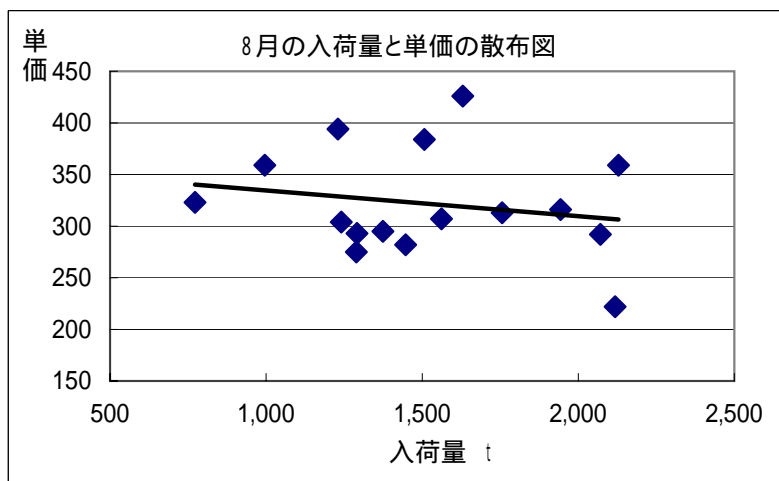
1t未満の場合、単価は入力しなかった。

東京都中央卸売市場におけるつがるの入荷量と単価

	入荷量					単価				
	8月	9月	10月	11月	年間	8月	9月	10月	11月	年間
平成11年	1,230	5,044	2,923	51	9,264	394	263	276	276	285
平成12年	772	4,871	2,278	48	7,977	323	266	265	164	270
平成13年	1,374	5,731	2,455	26	9,593	295	297	253	149	285
平成14年	1,562	5,618	1,822	13	9,030	307	201	170	152	213
平成15年	1,291	5,251	1,428	17	7,997	293	235	229	209	243
平成16年	1,447	4,714	933	0	7,101	282	254	259	0	260
前年比	83%	93%	78%	131%	89%	95%	117%	135%	138%	114%
平年比	116%	89%	43%	0%	81%	88%	101%	106%	0%	100%
過去5ヶ年平均	1,246	5,303	2,181	31	8,772	321	252	245	202	260

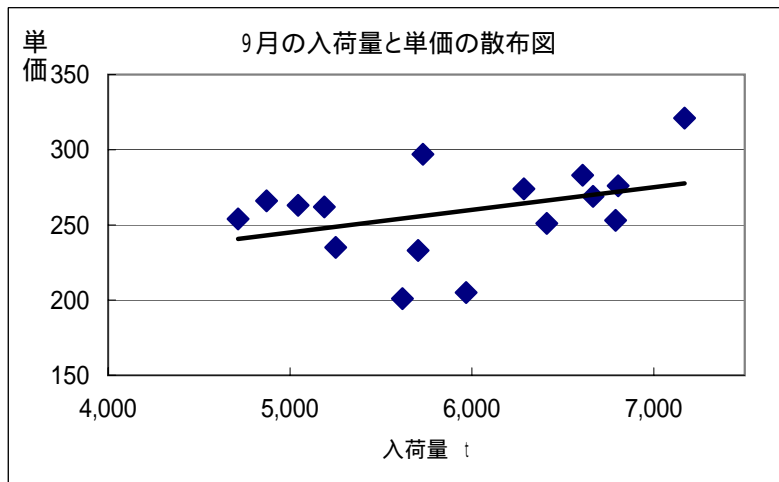
8月

	入荷量	単価
平成元年	1,756	313
平成2年	2,071	292
平成3年	2,129	359
平成4年	1,630	426
平成5年	1,507	384
平成6年	1,943	316
平成7年	1,241	304
平成8年	996	359
平成9年	1,289	275
平成10年	2,118	222
平成11年	1,230	394
平成12年	772	323
平成13年	1,374	295
平成14年	1,562	307
平成15年	1,291	293
平成16年	1,447	282



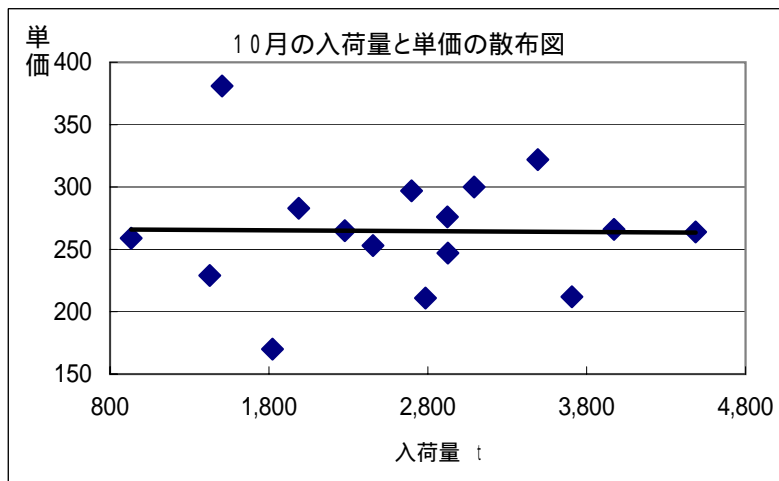
9月

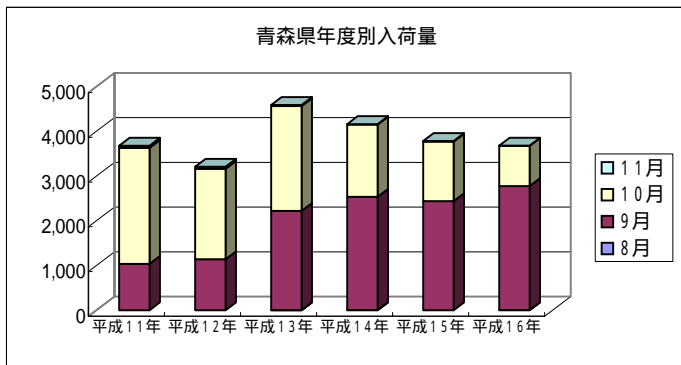
	入荷量	単価
平成元年	6,790	253
平成2年	6,804	276
平成3年	6,666	269
平成4年	7,169	321
平成5年	6,609	283
平成6年	6,286	274
平成7年	6,412	251
平成8年	5,189	262
平成9年	5,968	205
平成10年	5,704	233
平成11年	5,044	263
平成12年	4,871	266
平成13年	5,731	297
平成14年	5,618	201
平成15年	5,251	235
平成16年	4,714	254



10月

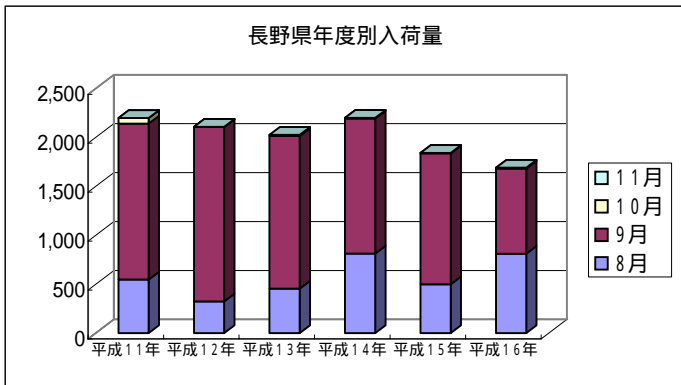
	入荷量	単価
平成元年	2,698	297
平成2年	3,092	300
平成3年	3,493	322
平成4年	4,486	264
平成5年	3,972	266
平成6年	1,988	283
平成7年	3,707	212
平成8年	2,926	247
平成9年	2,785	211
平成10年	1,505	381
平成11年	2,923	276
平成12年	2,278	265
平成13年	2,455	253
平成14年	1,822	170
平成15年	1,428	229
平成16年	933	259





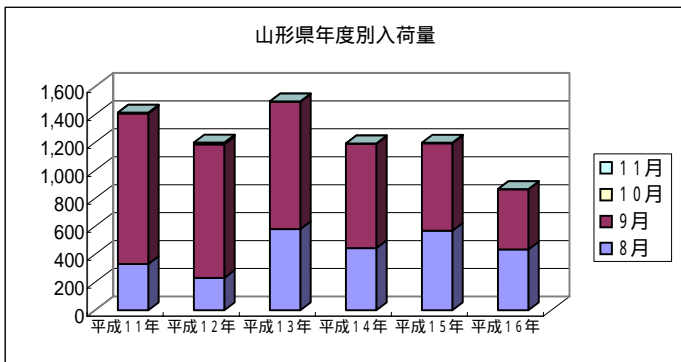
青森県 入荷量

	8月	9月	10月	11月
平成11年	2	1,038	2,592	49
平成12年	1	1,142	2,021	46
平成13年	3	2,219	2,346	25
平成14年	7	2,532	1,615	10
平成15年	1	2,440	1,330	15
平成16年	6	2,773	901	4



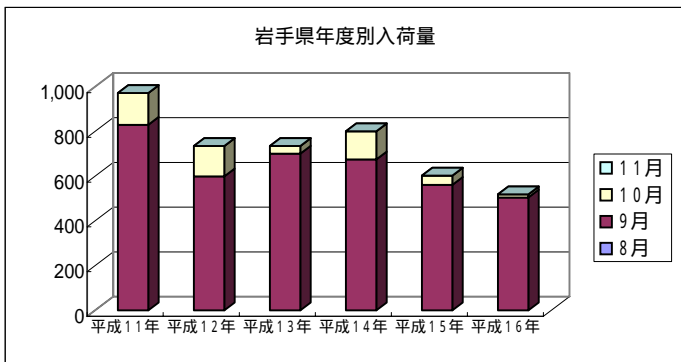
長野県 入荷量

	8月	9月	10月	11月
平成11年	547	1,594	56	0
平成12年	323	1,783	1	1
平成13年	454	1,560	11	1
平成14年	812	1,380	7	0
平成15年	498	1,338	5	0
平成16年	811	869	10	0



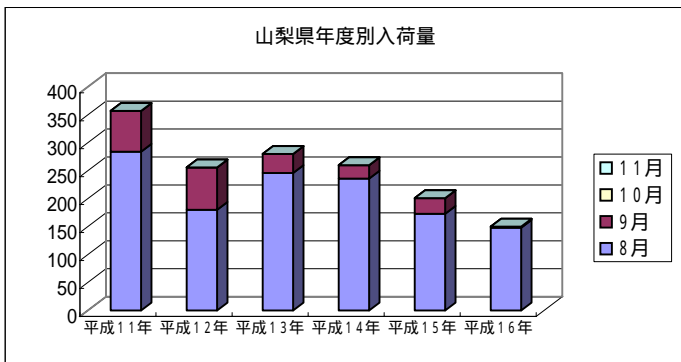
山形県 入荷量

	8月	9月	10月	11月
平成11年	331	1,077	6	0
平成12年	232	955	12	1
平成13年	581	911	3	0
平成14年	445	747	2	0
平成15年	569	626	2	2
平成16年	435	431	1	0



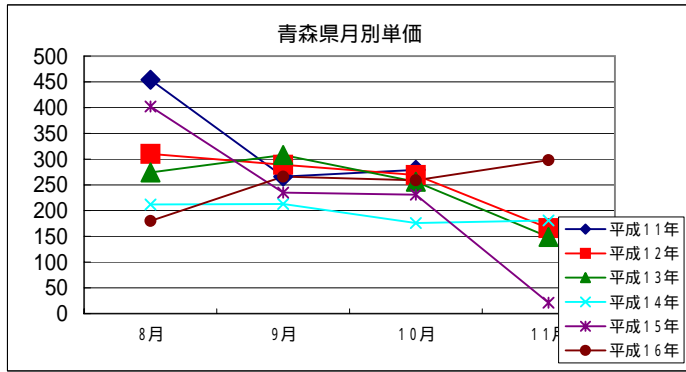
岩手県 入荷量

	8月	9月	10月	11月
平成11年	0	830	142	0
平成12年	0	599	136	0
平成13年	0	701	34	0
平成14年	0	675	126	0
平成15年	0	561	42	0
平成16年	0	505	14	0



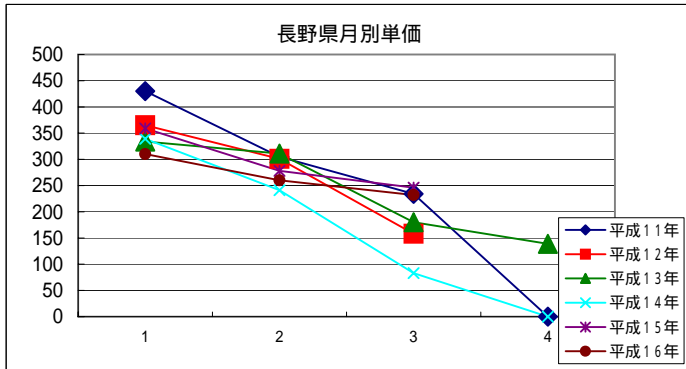
山梨県 入荷量

	8月	9月	10月	11月
平成11年	284	73	0	0
平成12年	180	76	0	0
平成13年	246	34	0	0
平成14年	236	24	0	0
平成15年	173	28	0	0
平成16年	148	2	0	0



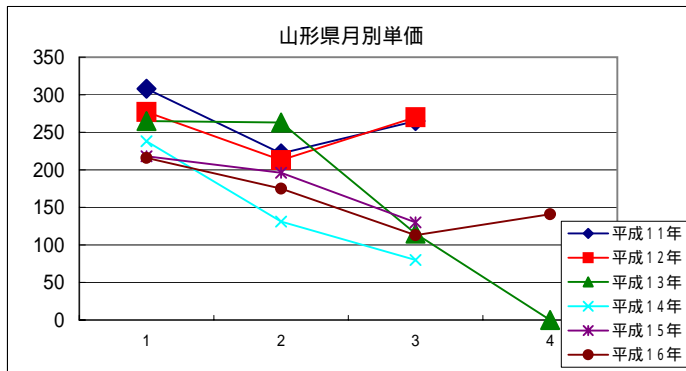
青森県 単価

	8月	9月	10月	11月
平成11年	454	266	279	166
平成12年	310	289	269	149
平成13年	274	308	256	181
平成14年	212	213	176	21
平成15年	402	235	231	298
平成16年	180	266	259	



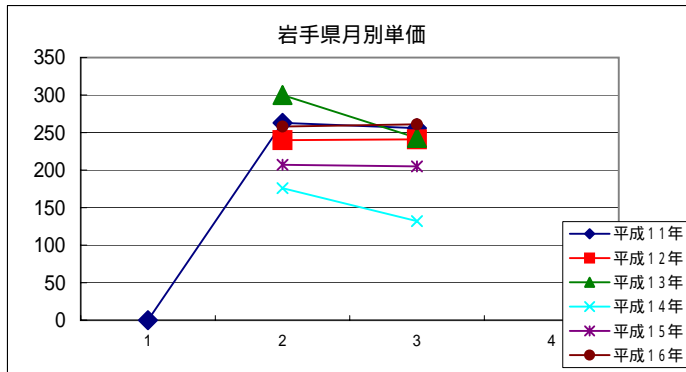
長野県 単価

	8月	9月	10月	11月
平成11年	430	305	234	0
平成12年	365	301	158	139
平成13年	334	311	180	0
平成14年	339	241	83	0
平成15年	359	278	246	
平成16年	310	260	232	



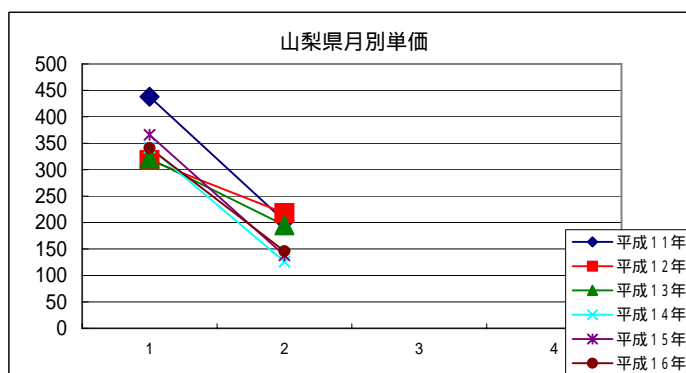
山形県 単価

	8月	9月	10月	11月
平成11年	308	222	265	
平成12年	277	213	270	0
平成13年	265	263	115	0
平成14年	238	131	80	
平成15年	218	196	130	
平成16年	216	175	113	141



岩手県 単価

	8月	9月	10月	11月
平成11年	0	263	256	
平成12年		240	241	
平成13年		300	243	
平成14年		176	132	
平成15年		207	205	
平成16年		258	261	



山梨県 単価

	8月	9月	10月	11月
平成11年	438	203		
平成12年	318	218		
平成13年	321	195		
平成14年	342	126		
平成15年	366	138		
平成16年	341	146		

つがるの市場動向

入荷量(t)

単価(円/kg)

