

# ラ・フランスの産地別入荷量と単価

東京都中央卸売市場

年度	産地名	項目	10月	11月	12月	1月	年間
平成11年	山形県	入荷量					
		単価					
	長野県	入荷量					
		単価					
	秋田県	入荷量					
		単価					
福島県	入荷量						
	単価						
青森県	入荷量						
	単価						
全体	入荷量						
	単価						
平成12年	山形県	入荷量					
		単価					
	長野県	入荷量					
		単価					
	秋田県	入荷量					
		単価					
福島県	入荷量						
	単価						
青森県	入荷量						
	単価						
全体	入荷量						
	単価						
平成13年	山形県	入荷量					
		単価					
	長野県	入荷量					
		単価					
	秋田県	入荷量					
		単価					
福島県	入荷量						
	単価						
青森県	入荷量						
	単価						
全体	入荷量						
	単価						
平成14年	山形県	入荷量	360	935	657	122	2,039
		単価	287	266	259	297	271
	長野県	入荷量	247	10	3		266
		単価	297	235	315	221	297
	秋田県	入荷量	57	6	2		71
		単価	240	206	352		243
	福島県	入荷量	37	8		1	46
		単価	238	224	174	181	235
	青森県	入荷量	1		6	15	16
		単価	257	148	204	221	232
	全体	入荷量	706	980	677	140	2,470
		単価	284	265	259	284	272

# ラ・フランスの産地別入荷量と単価

東京都中央卸売市場

年度	産地名	項目	10月	11月	12月	1月	年間
平成15年	山形県	入荷量	608	1,216	730	109	2,683
		単価	268	232	260	305	251
	長野県	入荷量	182	30	8		219
		単価	302	214	240	230	288
	秋田県	入荷量	79				82
		単価	259	176		255	261
	福島県	入荷量	25	21			47
		単価	189	144	72		168
	青森県	入荷量		1	8	1	24
		単価	89	206	217	210	217
	全体	入荷量	897	1,274	754	111	3,077
		単価	272	230	258	304	252
平成16年	山形県	入荷量	422	901	386	48	1,822
		単価	351	376	459	587	383
	長野県	入荷量	231	25	3		268
		単価	379	314	244		373
	秋田県	入荷量	58	2	1	2	64
		単価	362	334	431	315	358
	福島県	入荷量	15	14			29
		単価	320	279	272		300
	青森県	入荷量	3	2	9	2	15
		単価	315	231	434	293	367
	全体	入荷量	729	946	400	52	2,202
		単価	360	372	456	564	380
平成16年 / 平年	山形県	入荷量	87%	84%	56%	42%	77%
		単価	128%	152%	177%	195%	148%
	長野県	入荷量		125%	55%		111%
		単価		143%	94%		127%
	秋田県	入荷量	85%	33%	50%		84%
		単価	144%	162%	122%		142%
	福島県	入荷量					62%
		単価					149%
	青森県	入荷量			129%	25%	75%
		単価			205%	133%	165%
	全体	入荷量	91%	84%	56%	41%	79%
		単価	130%	152%	176%	193%	146%
平成11年～15年の5ヶ年平均	山形県	入荷量	484	1,076	694	116	2,361
		単価	275	247	260	301	260
	長野県	入荷量		20	6		243
		単価		219	260		293
	秋田県	入荷量	68	6	2		77
		単価	251	206	352		253
	福島県	入荷量				1	47
		単価				181	201
	青森県	入荷量			7	8	20
		単価			211	220	223
	全体	入荷量	802	1,127	716	126	2,774
		単価	277	245	258	293	261

資料：青果物流通年報より作成。単位はt、円 / kg。

単価の平均値は、加重平均により算出

1t未満の場合、単価は入力しなかった。

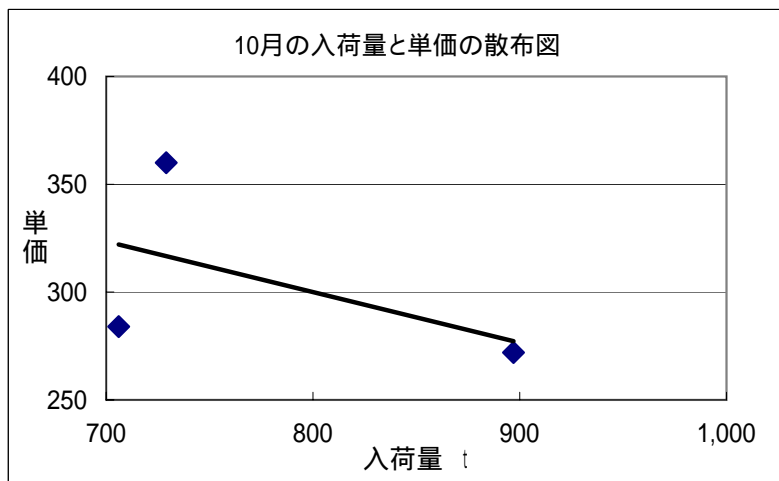
1月のデータは次の年のもの。年間データは暦年データとした。

## 東京都中央卸売市場における もも の入荷量と単価

	入荷量					単価				
	10月	11月	12月	1月	年間	10月	11月	12月	1月	年間
平成11年										
平成12年										
平成13年										
平成14年	706	980	677	140	2,470	284	265	259	284	272
平成15年	897	1,274	754	111	3,077	272	230	258	304	252
平成16年	729	946	400	52	2,202	360	372	456	564	380
前年比	81%	74%	53%	47%	72%	132%	162%	177%	186%	151%
平年比	91%	84%	56%	41%	79%	130%	152%	176%	193%	146%
過去5ヶ年平均	802	1,127	716	126	2,774	277	245	258	293	261

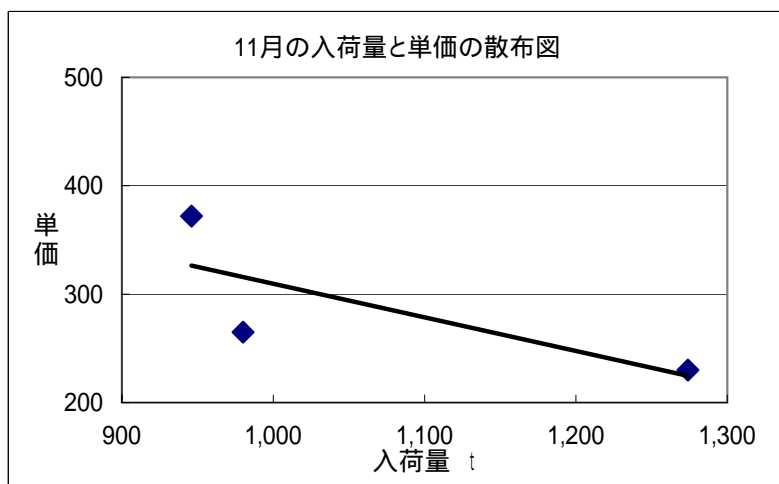
10月

	入荷量	単価
平成元年		
平成2年		
平成3年		
平成4年		
平成5年		
平成6年		
平成7年		
平成8年		
平成9年		
平成10年		
平成11年		
平成12年		
平成13年		
平成14年	706	284
平成15年	897	272
平成16年	729	360



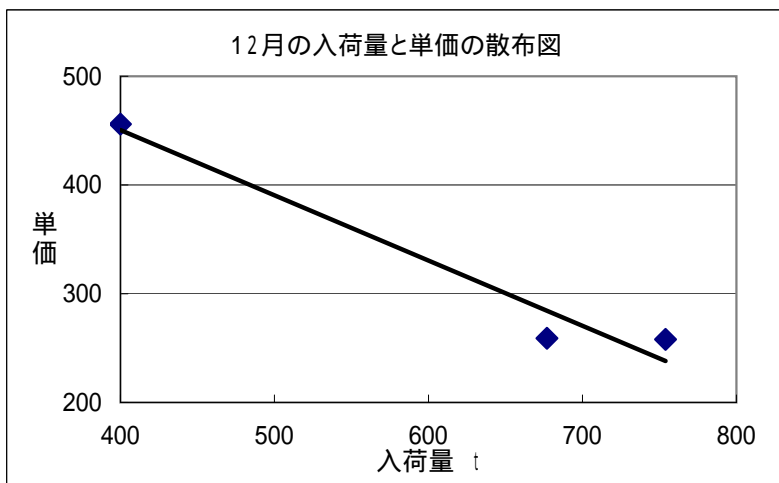
11月

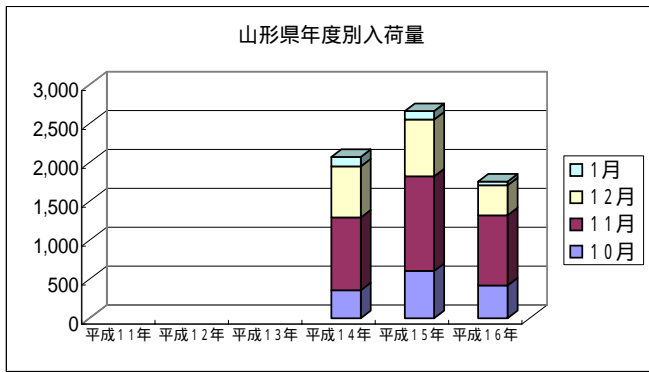
	入荷量	単価
平成元年		
平成2年		
平成3年		
平成4年		
平成5年		
平成6年		
平成7年		
平成8年		
平成9年		
平成10年		
平成11年		
平成12年		
平成13年		
平成14年	980	265
平成15年	1,274	230
平成16年	946	372



12月

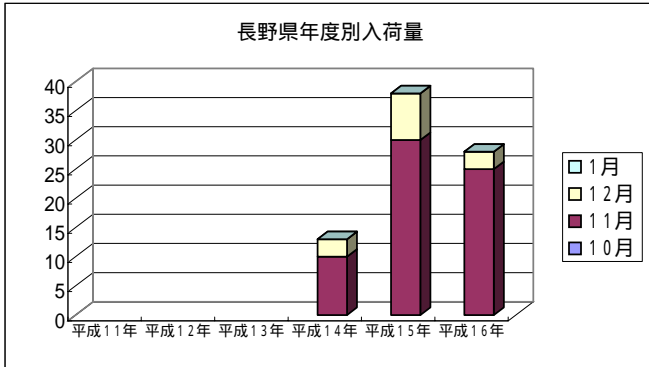
	入荷量	単価
平成元年		
平成2年		
平成3年		
平成4年		
平成5年		
平成6年		
平成7年		
平成8年		
平成9年		
平成10年		
平成11年		
平成12年		
平成13年		
平成14年	677	259
平成15年	754	258
平成16年	400	456





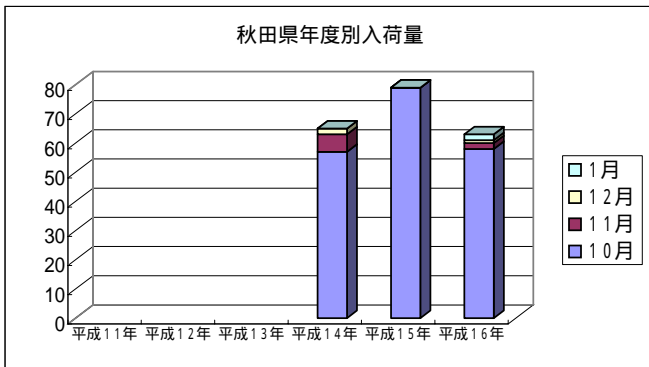
山形県 入荷量

	10月	11月	12月	1月
平成11年				
平成12年				
平成13年				
平成14年	360	935	657	122
平成15年	608	1,216	730	109
平成16年	422	901	386	48



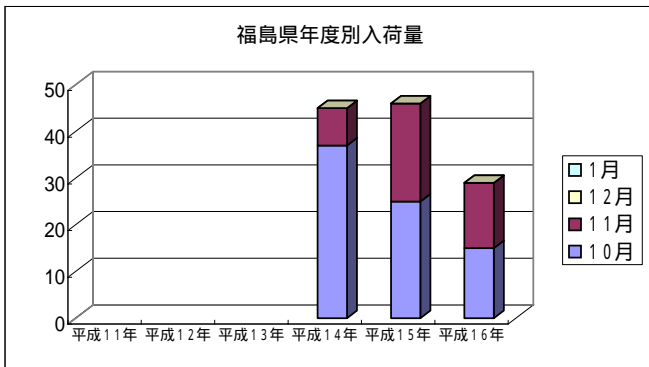
長野県 入荷量

	10月	11月	12月	1月
平成11年				
平成12年				
平成13年				
平成14年		10	3	0
平成15年		30	8	0
平成16年		25	3	0



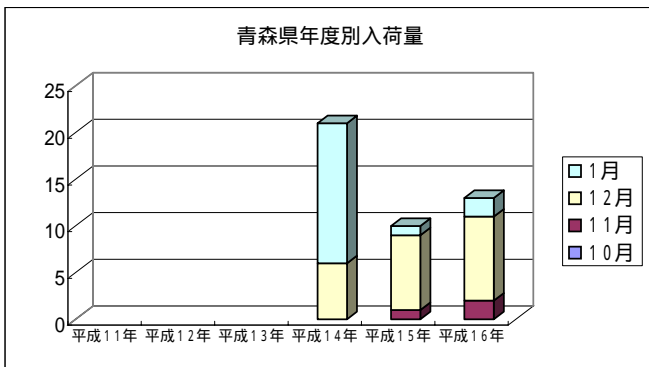
秋田県 入荷量

	10月	11月	12月	1月
平成11年				
平成12年				
平成13年				
平成14年	57	6	2	0
平成15年	79	0	0	0
平成16年	58	2	1	2



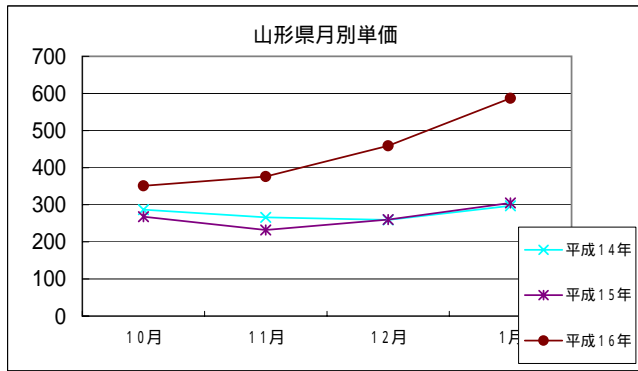
福島県 入荷量

	10月	11月	12月	1月
平成11年				
平成12年				
平成13年				
平成14年	37	8	0	0
平成15年	25	21	0	0
平成16年	15	14	0	0



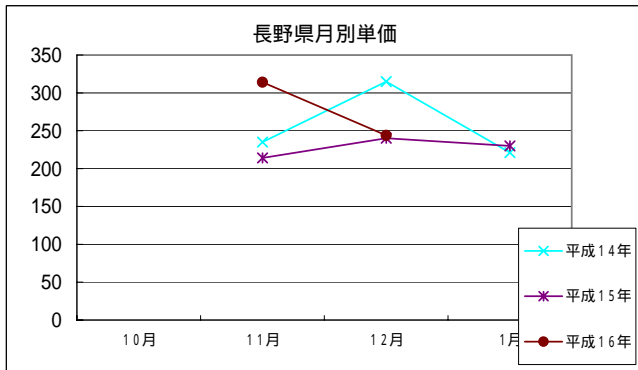
青森県 入荷量

	10月	11月	12月	1月
平成11年				
平成12年				
平成13年				
平成14年		0	6	15
平成15年		1	8	1
平成16年		2	9	2



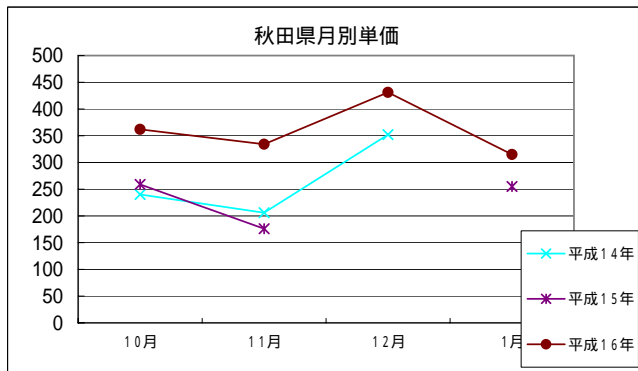
山形県 単価

	10月	11月	12月	1月
平成11年				
平成12年				
平成13年				
平成14年	287	266	259	297
平成15年	268	232	260	305
平成16年	351	376	459	587



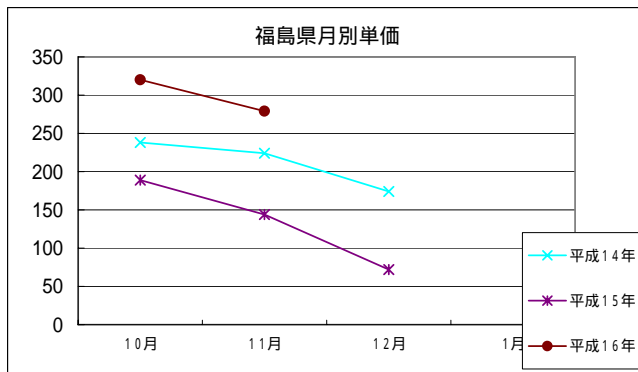
長野県 単価

	10月	11月	12月	1月
平成11年				
平成12年				
平成13年				
平成14年		235	315	221
平成15年		214	240	230
平成16年		314	244	



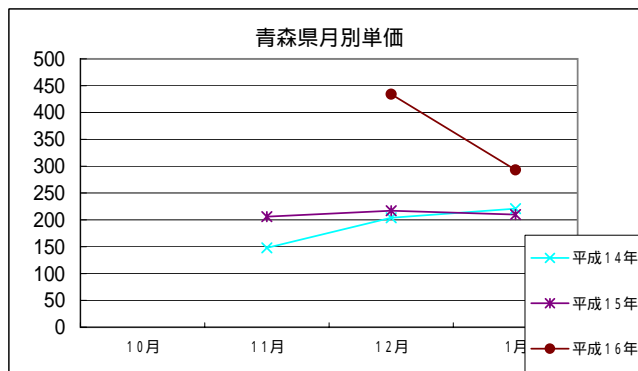
秋田県 単価

	10月	11月	12月	1月
平成11年				
平成12年				
平成13年				
平成14年	240	206	352	
平成15年	259	176		255
平成16年	362	334	431	315



福島県 単価

	10月	11月	12月	1月
平成11年				
平成12年				
平成13年				
平成14年	238	224	174	
平成15年	189	144	72	
平成16年	320	279		



青森県 単価

	10月	11月	12月	1月
平成11年				
平成12年				
平成13年				
平成14年		148	204	221
平成15年		206	217	210
平成16年			434	293

# ラ・フランスの市場動向

