

1 きゅうり

東京都中央卸売市場におけるきゅうりの入荷状況

年度	産地名	入 荷 量					単 価				
		6月	7月	8月	9月	年間	6月	7月	8月	9月	年間
平成12年	埼玉県	2,672	351	71	1,145	18,257	193	122	182	371	267
	群馬県	1,430	256	118	987	14,395	171	126	181	387	273
	福島県	1,628	4,479	4,665	1,952	14,163	249	175	226	336	229
	千葉県	610	333	105	288	10,315	163	117	147	329	281
	山形県	295	579	335	227	1,607	215	149	182	300	200
	全体	9,013	10,334	10,367	8,105	92,357	204	165	222	344	270
平成13年	埼玉県	2,596	345	53	935	17,578	190	112	208	277	230
	群馬県	1,498	274	79	865	14,885	174	117	222	285	239
	福島県	1,397	4,670	4,612	2,265	14,117	245	178	230	283	221
	千葉県	626	379	122	251	10,270	168	106	188	252	271
	山形県	202	404	287	198	1,268	223	155	208	265	201
	全体	8,563	9,895	9,849	8,298	91,579	201	169	229	274	248
平成14年	埼玉県	2,342	664	36	957	17,494	202	259	271	190	263
	群馬県	1,216	305	139	875	13,960	179	246	246	195	256
	福島県	1,066	3,873	4,504	2,328	12,866	326	304	243	189	256
	千葉県	570	333	151	255	9,854	176	223	158	159	258
	山形県	239	414	299	286	1,487	294	272	215	159	233
	全体	7,658	9,368	9,635	8,929	89,758	228	283	238	184	265
平成15年	埼玉県	2,275	471	27	1,119	17,380	164	215	309	213	244
	群馬県	1,027	203	44	787	11,567	149	220	277	216	249
	福島県	1,490	3,129	3,198	2,044	10,925	228	277	280	292	269
	千葉県	594	313	117	271	9,197	137	199	221	201	258
	山形県	208	433	263	232	1,298	190	232	255	253	228
	全体	7,898	7,811	7,679	8,170	82,490	179	253	275	252	264
平成16年	埼玉県	2,331	200	29	1,296	17,198	179	133	411	281	268
	群馬県	1,151	180	71	893	11,429	170	118	326	280	263
	福島県	1,480	3,667	3,260	1,678	10,953	228	180	283	336	252
	千葉県	637	395	168	259	9,719	156	118	198	245	227
	山形県	232	407	230	241	1,253	214	142	240	281	225
	全体	8,215	9,085	7,960	7,759	82,394	190	164	257	295	255
平成17年	埼玉県	2,373	196	44	1,234	17,394	157	211	193	239	238
	群馬県	977	136	84	849	9,970	132	185	160	224	246
	福島県	1,265	3,495	3,920	1,647	11,381	197	258	157	252	213
	千葉県	597	267	191	350	9,606	125	186	128	207	243
	山形県	201	328	309	212	1,170	162	205	120	215	181
	全体	7,712	7,619	9,074	7,946	81,100	158	233	149	228	238
平成17年 / 前年	埼玉県	102%	98%	152%	95%	101%	88%	159%	47%	85%	89%
	群馬県	85%	76%	118%	95%	87%	78%	157%	49%	80%	94%
	福島県	85%	95%	120%	98%	104%	86%	143%	55%	75%	85%
	千葉県	94%	68%	114%	135%	99%	80%	158%	65%	84%	107%
	山形県	87%	81%	134%	88%	93%	76%	144%	50%	77%	80%
	全体	94%	84%	114%	102%	98%	83%	142%	58%	77%	93%
平成17年 / 平年	埼玉県	97%	48%	102%	113%	99%	84%	112%	77%	89%	94%
	群馬県	77%	56%	93%	96%	75%	78%	110%	67%	81%	96%
	福島県	90%	88%	97%	80%	90%	78%	118%	63%	89%	87%
	千葉県	98%	76%	144%	132%	97%	78%	124%	70%	87%	94%
	山形県	85%	73%	109%	90%	85%	71%	109%	55%	87%	83%
	全体	93%	82%	100%	96%	92%	79%	114%	62%	85%	91%
平成12年 ~ 16 年平均	埼玉県	2,443	406	43	1,090	17,581	186	188	250	269	254
	群馬県	1,264	244	90	881	13,247	169	169	240	277	256
	福島県	1,412	3,964	4,048	2,053	12,605	251	218	248	282	244
	千葉県	607	351	133	265	9,871	160	150	183	239	259
	山形県	235	447	283	237	1,383	228	188	217	247	217
	全体	8,269	9,299	9,098	8,252	87,716	200	204	242	268	260

資料：青果物流通年報より作成。単位は、円 / kg。

平成15年データは速報値。

単価の平均値は、単純平均により算出。

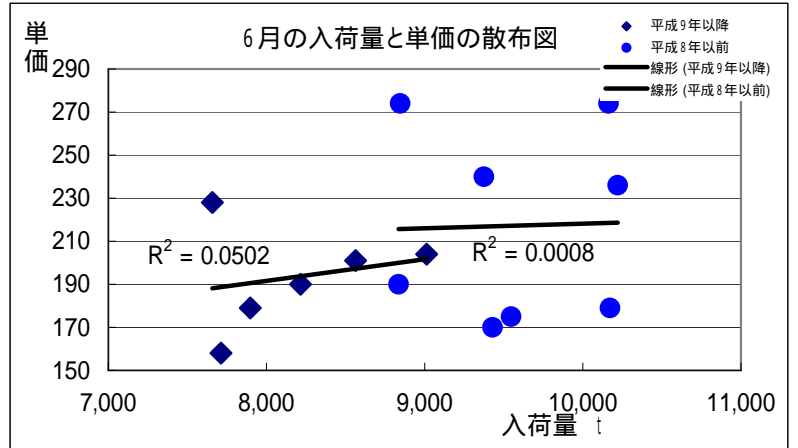
1:未満の場合、単価は入力しなかった。

東京都中央卸売市場におけるきゅうりの入荷量と単価

	入荷量					単価				
	6月	7月	8月	9月	年間	6月	7月	8月	9月	年間
平成12年	9,013	10,334	10,367	8,105	92,357	204	165	222	344	270
平成13年	8,563	9,895	9,849	8,298	91,579	201	169	229	274	248
平成14年	7,658	9,368	9,635	8,929	89,758	228	283	238	184	265
平成15年	7,898	7,811	7,679	8,170	82,490	179	253	275	252	264
平成16年	8,215	9,085	7,960	7,759	82,394	190	164	257	295	255
平成17年	7,712	7,619	9,074	7,946	81,100	158	233	149	228	238
前年比	94%	84%	114%	102%	98%	83%	142%	58%	77%	93%
平年比	93%	82%	100%	96%	92%	79%	114%	62%	85%	91%
過去5ヶ年平均	8,269	9,299	9,098	8,252	87,716	200	204	242	268	260

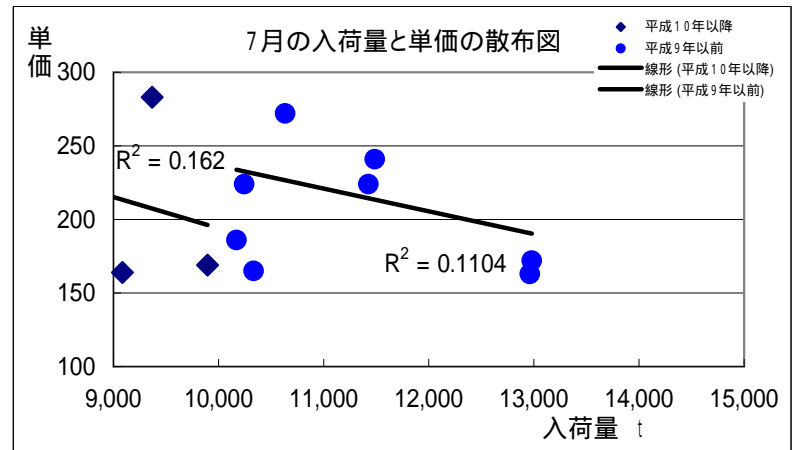
6月

	入荷量	単価
平成4年	10,163	274
平成5年	10,221	236
平成6年	10,172	179
平成7年	9,375	240
平成8年	8,846	274
平成9年	9,547	175
平成10年	9,430	170
平成11年	8,836	190
平成12年	9,013	204
平成13年	8,563	201
平成14年	7,658	228
平成15年	7,898	179
平成16年	8,215	190
平成17年	7,712	158



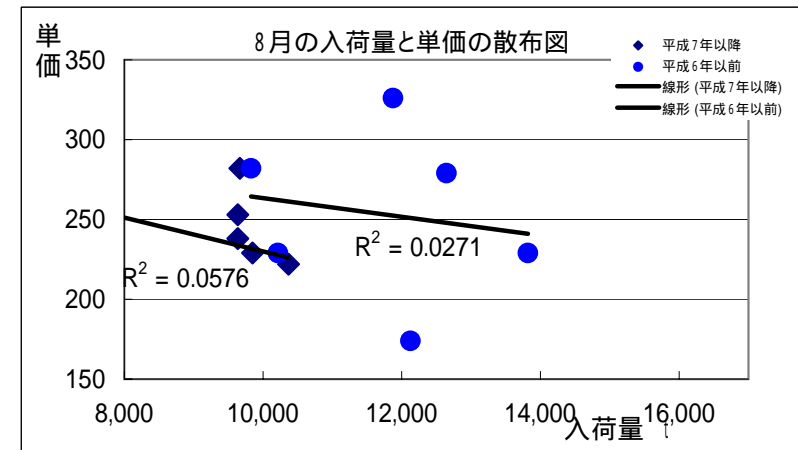
7月

	入荷量	単価
平成4年	12,979	172
平成5年	10,996	307
平成6年	12,962	163
平成7年	11,486	241
平成8年	11,426	224
平成9年	10,634	272
平成10年	10,171	186
平成11年	10,244	224
平成12年	10,334	165
平成13年	9,895	169
平成14年	9,368	283
平成15年	7,811	253
平成16年	9,085	164
平成17年	7,619	233

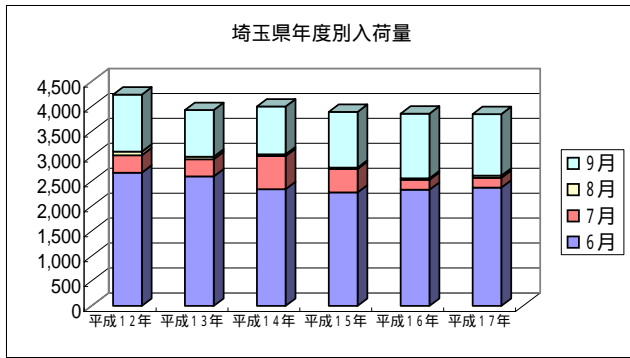


8月

	入荷量	単価
平成4年	13,821	229
平成5年	11,874	326
平成6年	12,646	279
平成7年	12,127	174
平成8年	10,215	229
平成9年	9,828	282
平成10年	9,637	253
平成11年	9,667	282
平成12年	10,367	222
平成13年	9,849	229
平成14年	9,635	238
平成15年	7,679	275
平成16年	7,960	257
平成17年	9,074	149

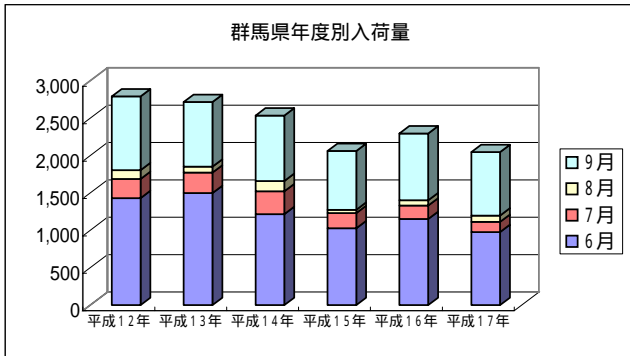


産地別月別入荷量



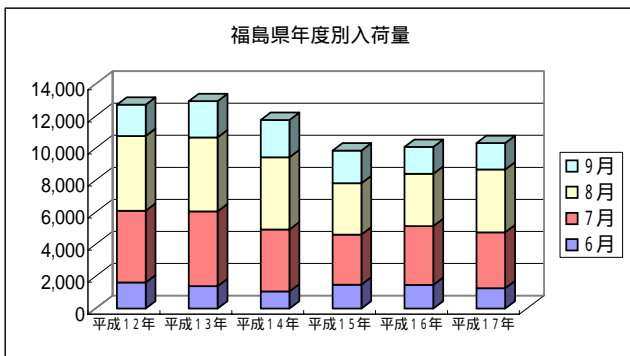
埼玉県 入荷量

	6月	7月	8月	9月
平成12年	2,672	351	71	1,145
平成13年	2,596	345	53	935
平成14年	2,342	664	36	957
平成15年	2,275	471	27	1,119
平成16年	2,331	200	29	1,296
平成17年	2,373	196	44	1,234



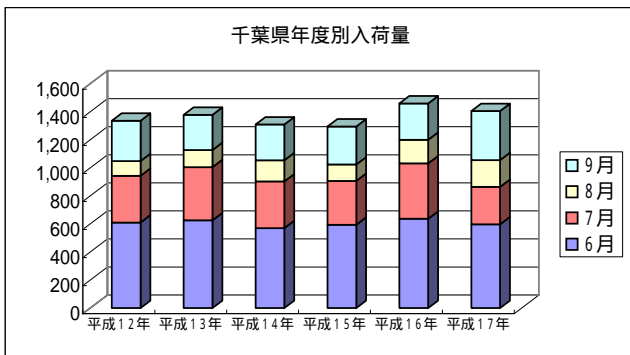
群馬県 入荷量

	6月	7月	8月	9月
平成12年	1,430	256	118	987
平成13年	1,498	274	79	865
平成14年	1,216	305	139	875
平成15年	1,027	203	44	787
平成16年	1,151	180	71	893
平成17年	977	136	84	849



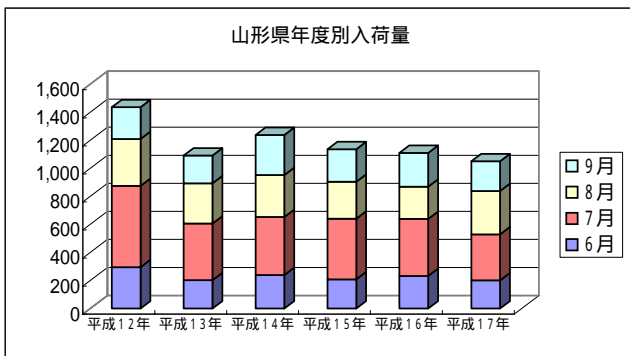
福島県 入荷量

	6月	7月	8月	9月
平成12年	1,628	4,479	4,665	1,952
平成13年	1,397	4,670	4,612	2,265
平成14年	1,066	3,873	4,504	2,328
平成15年	1,490	3,129	3,198	2,044
平成16年	1,480	3,667	3,260	1,678
平成17年	1,265	3,495	3,920	1,647



千葉県 入荷量

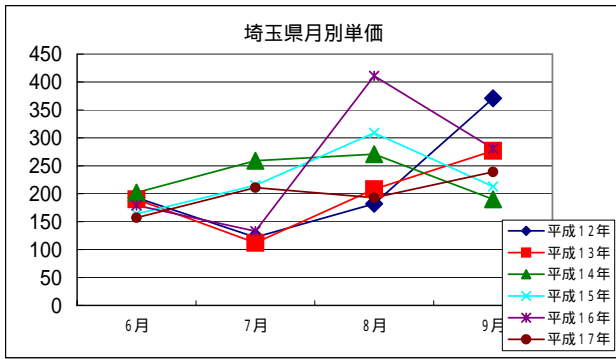
	6月	7月	8月	9月
平成12年	610	333	105	288
平成13年	626	379	122	251
平成14年	570	333	151	255
平成15年	594	313	117	271
平成16年	637	395	168	259
平成17年	597	267	191	350



山形県 入荷量

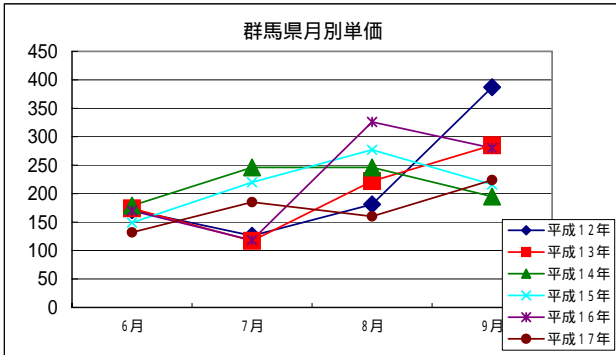
	6月	7月	8月	9月
平成12年	295	579	335	227
平成13年	202	404	287	198
平成14年	239	414	299	286
平成15年	208	433	263	232
平成16年	232	407	230	241
平成17年	201	328	309	212

産地別月別単価



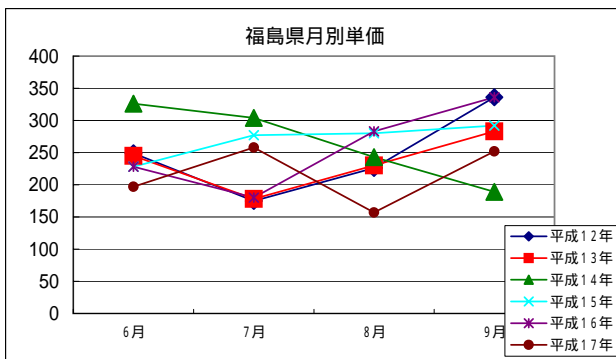
埼玉県 単価

	6月	7月	8月	9月
平成12年	193	122	182	371
平成13年	190	112	208	277
平成14年	202	259	271	190
平成15年	164	215	309	213
平成16年	179	133	411	281
平成17年	157	211	193	239



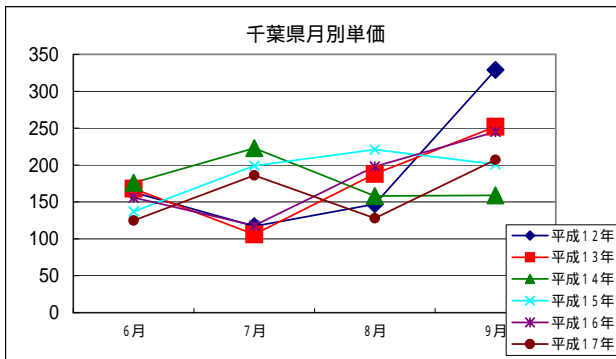
群馬県 単価

	6月	7月	8月	9月
平成12年	171	126	181	387
平成13年	174	117	222	285
平成14年	179	246	246	195
平成15年	149	220	277	216
平成16年	170	118	326	280
平成17年	132	185	160	224



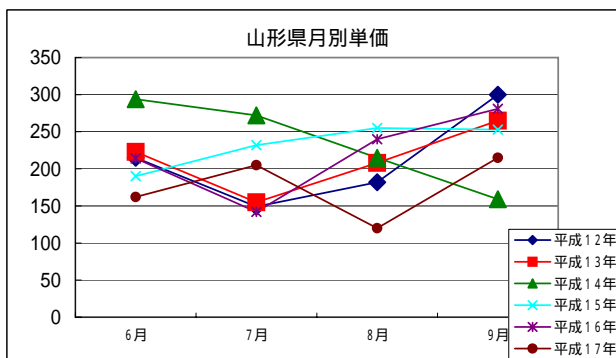
福島県 単価

	6月	7月	8月	9月
平成12年	249	175	226	336
平成13年	245	178	230	283
平成14年	326	304	243	189
平成15年	228	277	280	292
平成16年	228	180	283	336
平成17年	197	258	157	252



千葉県 単価

	6月	7月	8月	9月
平成12年	163	117	147	329
平成13年	168	106	188	252
平成14年	176	223	158	159
平成15年	137	199	221	201
平成16年	156	118	198	245
平成17年	125	186	128	207



山形県 単価

	6月	7月	8月	9月
平成12年	215	149	182	300
平成13年	223	155	208	265
平成14年	294	272	215	159
平成15年	190	232	255	253
平成16年	214	142	240	281
平成17年	162	205	120	215

きゅうりの市場動向

入荷量(t)

単価(円/kg)

