

5 食用ぎく  
東京都中央卸売市場における食用ぎくの入荷状況

年度	産地名	入 荷 量					単 価				
		9月	10月	11月	12月	年間	9月	10月	11月	12月	年間
平成12年	山形県	39	48	66	45	257	906	679	599	682	819
	愛知県	5	5	5	7	66	3,706	1,795	2,253	7,445	3,148
	秋田県	6	19	6	0	37	1,039	616	543	0	790
	沖縄県	0	0	0	0	20	0	0	0	0	1,451
	青森県	0	3	1	0	5	0	515	468	0	529
	全体	51	80	81	54	395	1,191	719	699	1,572	1,225
平成13年	山形県	52	53	59	43	272	670	679	634	629	740
	愛知県	6	6	6	8	74	2,275	2,087	2,706	3,238	3,151
	秋田県	5	17	4	0	35	760	673	552	862	747
	沖縄県	0	0	0	0	21	0	0	0	0	1,565
	青森県	1	1	0	0	2	379	477	541	315	580
	全体	63	80	72	52	410	820	785	811	1,045	1,216
平成14年	山形県	36	51	38	32	215	844	816	1,384	1,060	1,051
	愛知県	5	2	2	2	59	4,080	968	1,727	3,874	2,477
	秋田県	4	14	4	0	31	952	1,000	1,273	0	1,036
	沖縄県	0	0	0	0	11	0	0	0	0	1,966
	青森県	0	0	0	0	0	0	0	0	0	0
	全体	46	70	44	34	320	1,214	855	1,381	1,209	1,336
平成15年	山形県	28	38	48	39	202	958	958	837	815	983
	愛知県	1	1	1	2	18	6,470	8,304	1,826	4,436	2,759
	秋田県	6	11	3	0	32	1,246	1,171	874	933	1,123
	沖縄県	0	0	0	0	14	0	0	0	2,283	1,930
	青森県	0	0	0	0	0	0	0	0	0	0
	全体	35	51	53	41	254	1,147	1,159	859	972	1,149
平成16年	山形県	28	38	48	39	202	958	958	837	815	983
	愛知県	1	1	1	2	18	6,470	8,304	1,826	4,436	2,759
	秋田県	6	11	3	0	32	1,246	1,171	874	933	1,123
	沖縄県	0	0	0	0	14	0	0	0	2,283	1,930
	青森県	0	0	0	0	0	0	0	0	0	0
	全体	35	51	53	41	254	1,147	1,159	859	972	1,149
平成17年	山形県	29	44	54	43	220	950	715	728	650	822
	愛知県	1	1	1	1	12	1,953	1,532	1,970	4,087	1,963
	秋田県	9	15	8	0	39	1,086	835	413	0	879
	沖縄県	0	0	0	0	16	0	0	0	0	2,014
	青森県	0	1	.	0	2	0	661	0	0	679
	全体	38	63	63	44	292	999	757	706	761	944
平成17年 / 前年	山形県	104%	116%	113%	110%	109%	99%	75%	87%	80%	84%
	愛知県	100%	100%	100%	50%	67%	30%	18%	108%	92%	71%
	秋田県	150%	136%	267%		122%	87%	71%	47%	0%	78%
	沖縄県					114%					104%
	青森県										
	全体	109%	124%	119%	107%	115%	87%	65%	82%	78%	82%
平成17年 / 平年	山形県	79%	96%	104%	109%	96%	113%	89%	90%	83%	91%
	愛知県	28%	33%	33%	24%	26%	54%	57%	85%	83%	67%
	秋田県	167%	104%	200%	0%	117%	102%	96%	52%	0%	92%
	沖縄県	0%	0%	0%	0%	100%	0%	0%	0%	0%	117%
	青森県	0%	125%	0%	0%	143%	0%	131%	0%	0%	125%
	全体	83%	95%	104%	99%	89%	92%	84%	80%	65%	77%
平成12年 ~ 16 年平均	山形県	37	46	52	40	230	843	803	810	784	901
	愛知県	4	3	3	4	47	3,640	2,669	2,307	4,929	2,921
	秋田県	5	14	4	0	33	1,066	874	790	0	954
	沖縄県	0	0	0	0	16	0	0	0	0	1,719
	青森県	0	1	0	0	1	0	506	0	0	544
	全体	46	66	61	44	327	1,081	899	881	1,171	1,221

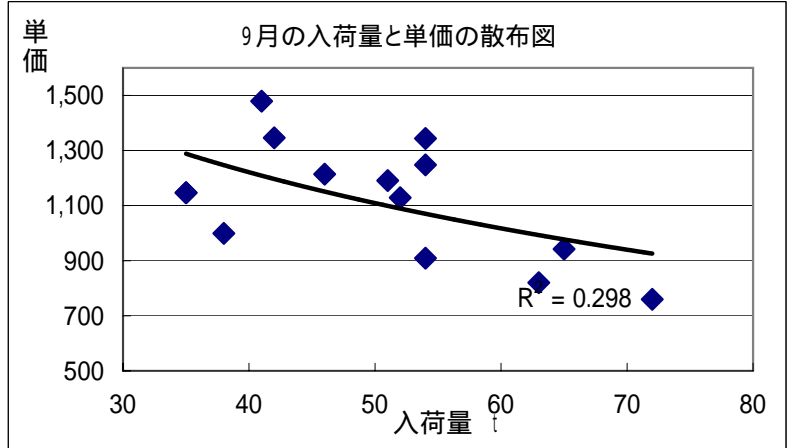
資料：青果物流通年報より作成。単位はt、円 / kg。  
単価の平均値は、加重平均により算出  
1t未満の場合、単価は入力しなかった。

## 東京都中央卸売市場における食用ぎくの入荷量と単価

	入荷量					単価				
	9月	10月	11月	12月	年間	9月	10月	11月	12月	年間
平成12年	51	80	81	54	395	1,191	719	699	1,572	1,225
平成13年	63	80	72	52	410	820	785	811	1,045	1,216
平成14年	46	70	44	34	320	1,214	855	1,381	1,209	1,336
平成15年	35	51	53	41	254	1,147	1,159	859	972	1,149
平成16年	35	51	53	41	254	1,147	1,159	859	972	1,149
平成17年	38	63	63	44	292	999	757	706	761	944
前年比	109%	124%	119%	107%	115%	87%	65%	82%	78%	82%
平年比	83%	95%	104%	99%	89%	92%	84%	80%	65%	77%
過去5ヶ年平均	46	66	61	44	327	1,081	899	881	1,171	1,221

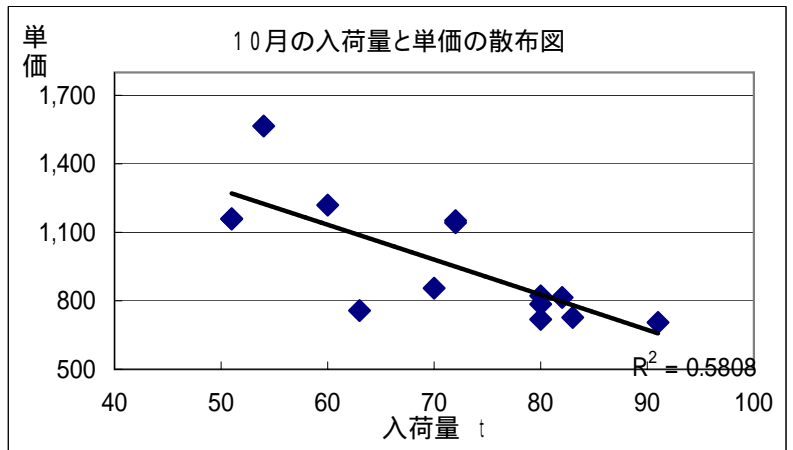
9月

	入荷量	単価
平成4年	52	1,129
平成5年	54	909
平成6年	41	1,479
平成7年	54	1,248
平成8年	72	760
平成9年	65	942
平成10年	54	1,344
平成11年	42	1,346
平成12年	51	1,191
平成13年	63	820
平成14年	46	1,214
平成15年	35	1,147
平成16年	35	1,147
平成17年	38	999



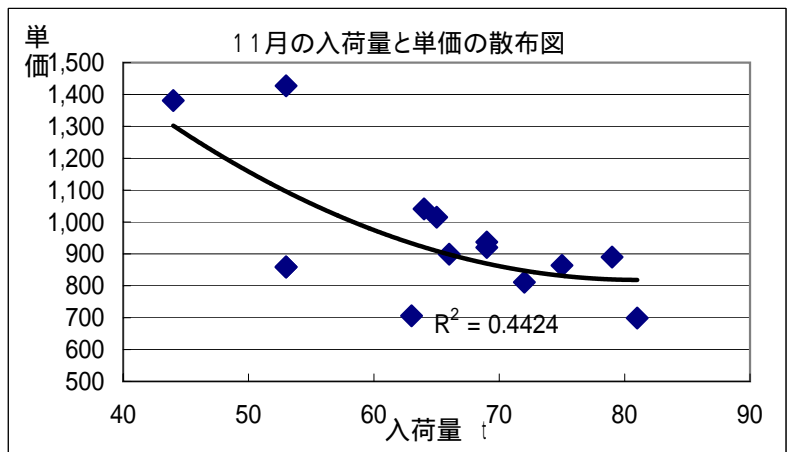
10月

	入荷量	単価
平成4年	91	705
平成5年	60	1,219
平成6年	80	822
平成7年	83	727
平成8年	82	815
平成9年	72	1,151
平成10年	54	1,565
平成11年	72	1,142
平成12年	80	719
平成13年	80	785
平成14年	70	855
平成15年	51	1,159
平成16年	51	1,159
平成17年	63	757

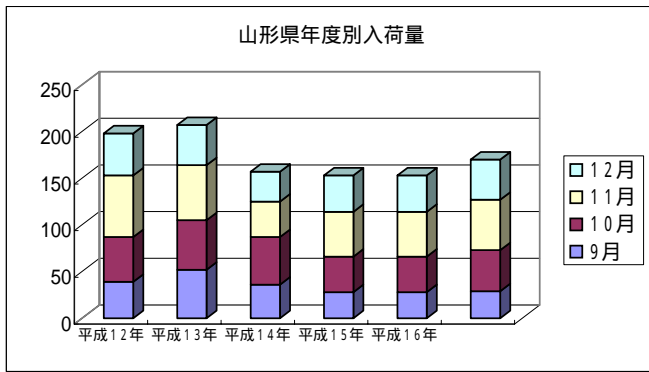


11月

	入荷量	単価
平成4年	66	899
平成5年	64	1,041
平成6年	75	864
平成7年	65	1,015
平成8年	69	920
平成9年	69	937
平成10年	53	1,427
平成11年	79	890
平成12年	81	699
平成13年	72	811
平成14年	44	1,381
平成15年	53	859
平成16年	53	859
平成17年	63	706

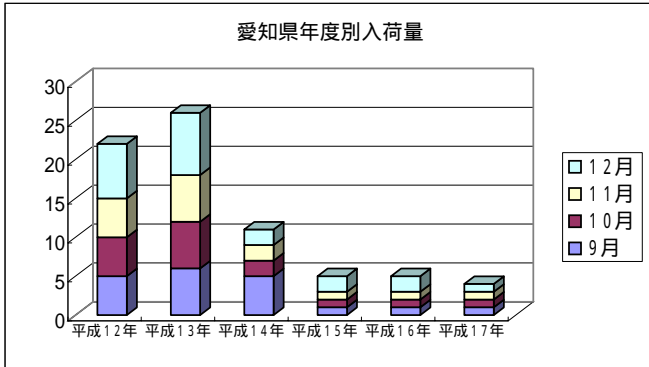


産地別月別入荷量



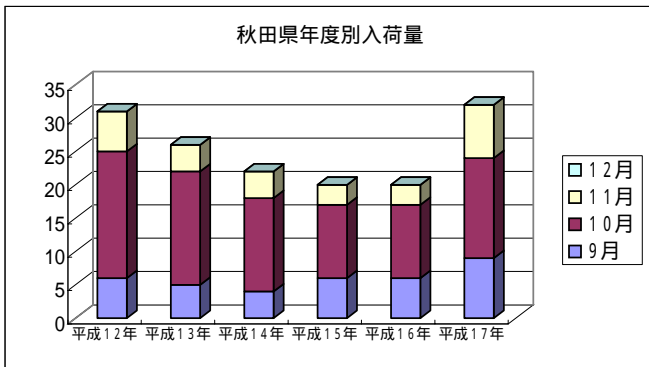
山形県 入荷量

	9月	10月	11月	12月
平成12年	39	48	66	45
平成13年	52	53	59	43
平成14年	36	51	38	32
平成15年	28	38	48	39
平成16年	28	38	48	39
平成17年	29	44	54	43



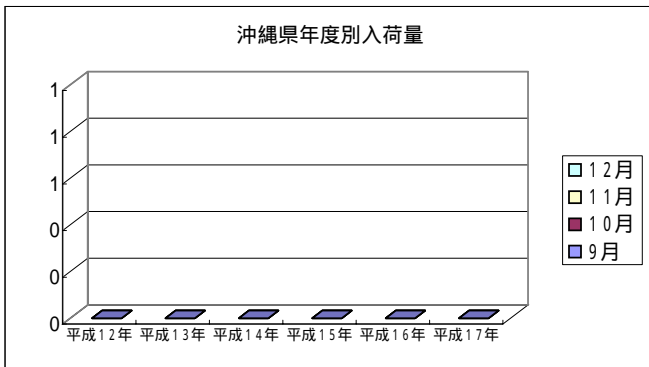
愛知県 入荷量

	9月	10月	11月	12月
平成12年	5	5	5	7
平成13年	6	6	6	8
平成14年	5	2	2	2
平成15年	1	1	1	2
平成16年	1	1	1	2
平成17年	1	1	1	1



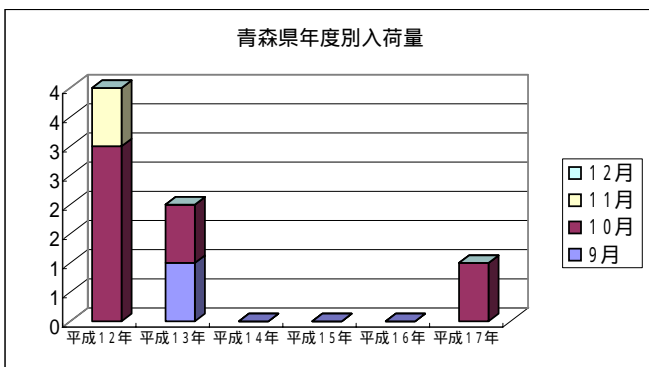
秋田県 入荷量

	9月	10月	11月	12月
平成12年	6	19	6	0
平成13年	5	17	4	0
平成14年	4	14	4	0
平成15年	6	11	3	0
平成16年	6	11	3	0
平成17年	9	15	8	0



沖縄県 入荷量

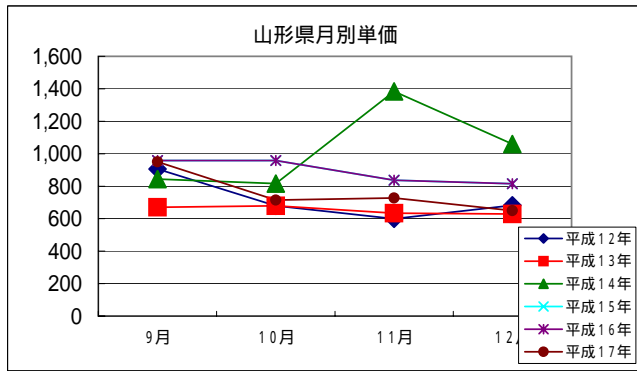
	9月	10月	11月	12月
平成12年	0	0	0	0
平成13年	0	0	0	0
平成14年	0	0	0	0
平成15年	0	0	0	0
平成16年	0	0	0	0
平成17年	0	0	0	0



青森県 入荷量

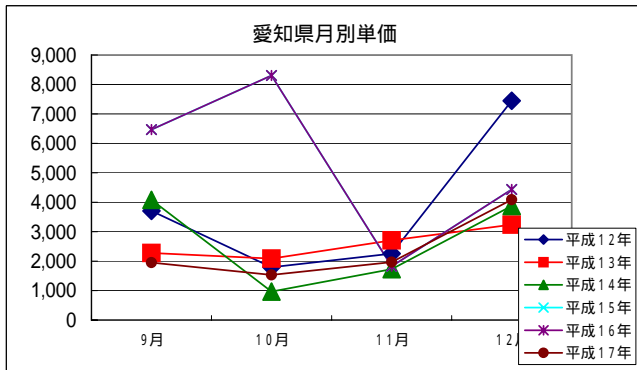
	9月	10月	11月	12月
平成12年	0	3	1	0
平成13年	1	1	0	0
平成14年	0	0	0	0
平成15年	0	0	0	0
平成16年	0	0	0	0
平成17年	0	1	0	0

産地別月別単価



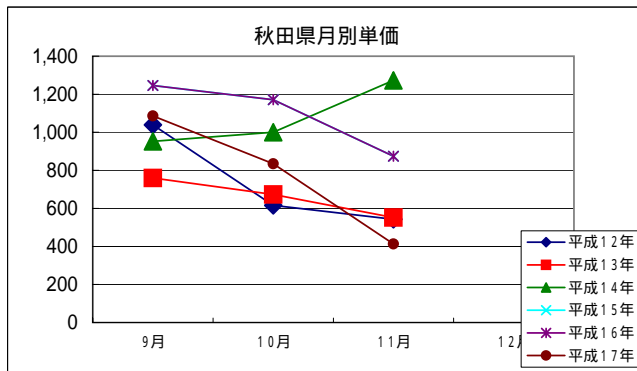
山形県 単価

	9月	10月	11月	12月
平成12年	906	679	599	682
平成13年	670	679	634	629
平成14年	844	816	1,384	1,060
平成15年	958	958	837	815
平成16年	958	958	837	815
平成17年	950	715	728	650



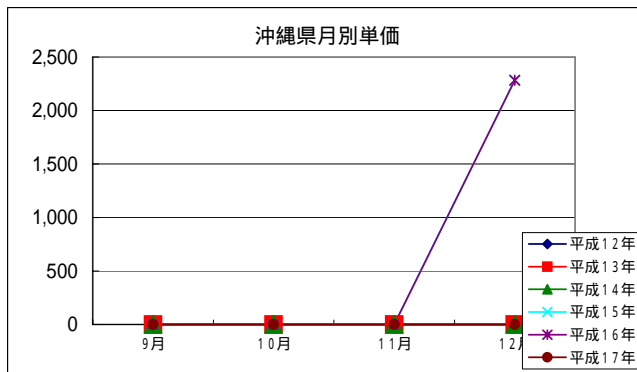
愛知県 単価

	9月	10月	11月	12月
平成12年	3,706	1,795	2,253	7,445
平成13年	2,275	2,087	2,706	3,238
平成14年	4,080	968	1,727	3,874
平成15年	6,470	8,304	1,826	4,436
平成16年	6,470	8,304	1,826	4,436
平成17年	1,953	1,532	1,970	4,087



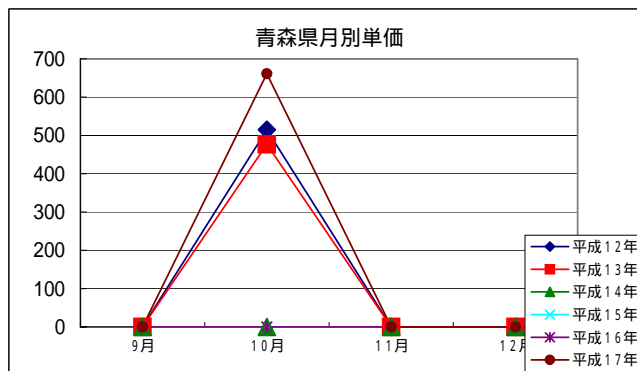
秋田県 単価

	9月	10月	11月	12月
平成12年	1,039	616	543	
平成13年	760	673	552	
平成14年	952	1,000	1,273	
平成15年	1,246	1,171	874	
平成16年	1,246	1,171	874	
平成17年	1,086	835	413	



沖縄県 単価

	9月	10月	11月	12月
平成12年	0	0	0	0
平成13年	0	0	0	0
平成14年	0	0	0	0
平成15年	0	0	0	2,283
平成16年	0	0	0	2,283
平成17年	0	0	0	0



青森県 単価

	9月	10月	11月	12月
平成12年	0	515	0	0
平成13年	0	477	0	0
平成14年	0	0	0	0
平成15年	0	0	0	0
平成16年	0	0	0	0
平成17年	0	661	0	0

入荷量(t)

# 食用菊の市場動向

単価(円/kg)

