

6 すいか

東京都中央卸売市場におけるすいかの入荷状況

年度	産地名	入 荷 量					単 価				
		6月	7月	8月	9月	年間	6月	7月	8月	9月	年間
平成12年	熊本県	1,519	26	23	12	12,010	126	74	101	159	188
	千葉県	5,874	4,486	171	135	12,191	176	147	125	151	167
	山形県	4	3,460	6,333	41	9,843	183	197	130	107	154
	茨城県	3,960	2,177	23	19	8,022	141	115	92	150	161
	神奈川県	71	2,728	1,747	0	4,566	153	111	67	0	95
	全体	13,365	19,908	13,528	1,008	64,198	157	154	119	148	164
平成13年	熊本県	819	77	5	4	10,709	121	87	123	142	202
	千葉県	5,879	5,463	180	107	13,196	161	154	103	98	164
	山形県	1	3,111	5,191	126	8,430	329	186	108	96	137
	茨城県	3,361	2,101	56	22	7,099	130	129	77	129	161
	神奈川県	36	3,716	1,117	2	4,881	150	133	60	36	116
	全体	12,123	22,331	11,589	986	62,482	147	155	99	88	160
平成14年	熊本県	645	13	0	5	8,871	130	93	0	174	206
	千葉県	4,757	5,510	520	132	12,726	162	106	90	151	139
	山形県	1	2,947	3,838	30	6,819	196	133	150	172	143
	茨城県	3,116	2,304	68	14	7,328	134	79	46	120	146
	神奈川県	8	3,170	2,015	0	5,196	159	64	65	0	65
	全体	10,324	21,089	11,384	829	57,491	149	102	128	153	147
平成15年	熊本県	872	7	15	4	7,627	152	70	107	213	232
	千葉県	5,568	4,975	626	63	11,872	159	95	75	183	131
	山形県	1	2,809	4,195	109	7,115	276	109	117	119	114
	茨城県	2,744	1,441	65	15	5,604	136	73	62	164	159
	神奈川県	32	2,157	1,987	3	4,178	159	62	46	38	55
	全体	10,976	16,256	11,790	1,016	50,384	152	92	96	160	143
平成16年	熊本県	988	9	0	1	8,506	146	141	0	108	210
	千葉県	5,220	3,654	228	128	10,456	167	169	125	135	171
	山形県	13	4,262	3,379	124	7,785	188	201	165	100	183
	茨城県	2,290	1,321	15	21	4,936	143	128	120	139	174
	神奈川県	25	3,043	629	1	3,698	193	126	85	117	120
	全体	10,919	17,123	8,807	829	49,208	162	168	150	121	179
平成17年	熊本県	1,301	3	5	22	7,271	152	195	166	133	221
	千葉県	5,536	4,361	297	171	11,079	160	132	89	151	150
	山形県	4	2,533	5,677	73	8,292	187	145	131	122	136
	茨城県	2,575	1,400	75	18	5,325	133	113	69	140	166
	神奈川県	47	2,119	1,648	5	3,819	180	90	60	43	78
	全体	11,530	15,614	13,180	1,092	50,707	156	128	118	140	158
平成17年 / 前年	熊本県	132%	33%	#DIV/0!	2200%	85%	104%	138%	#DIV/0!	123%	105%
	千葉県	106%	119%	130%	134%	106%	96%	78%	71%	112%	88%
	山形県	31%	59%	168%	59%	107%	99%	72%	79%	122%	74%
	茨城県	112%	106%	500%	86%	108%	93%	88%	58%	101%	95%
	神奈川県	188%	70%	262%	500%	103%	93%	71%	71%	37%	65%
	全体	106%	91%	150%	132%	103%	96%	76%	79%	116%	88%
平成17年 / 平年	熊本県	11%	0%	0%	2%	76%	113%	222%	157%	80%	108%
	千葉県	101%	91%	86%	151%	92%	97%	100%	95%	107%	97%
	山形県	100%	76%	124%	85%	104%	94%	85%	100%	112%	92%
	茨城県	83%	75%	165%	99%	81%	97%	108%	102%	100%	104%
	神奈川県	137%	72%	110%	250%	85%	113%	88%	98%	85%	87%
	全体	100%	81%	115%	117%	89%	102%	95%	101%	104%	100%
平成12年 ~ 16年 平均	熊本県	969	26	14	5	9,545	134	88	106	166	205
	千葉県	5,460	4,818	345	113	12,088	165	132	94	141	154
	山形県	4	3,318	4,587	86	7,998	199	170	131	109	147
	茨城県	3,094	1,869	45	18	6,598	137	105	68	140	159
	神奈川県	34	2,963	1,499	2	4,504	160	102	61	51	89
	全体	11,541	19,341	11,420	934	56,753	153	135	117	134	159

資料：青果物流通年報より作成。単位はt、円 / kg。

単価の平均値は、加重平均により算出

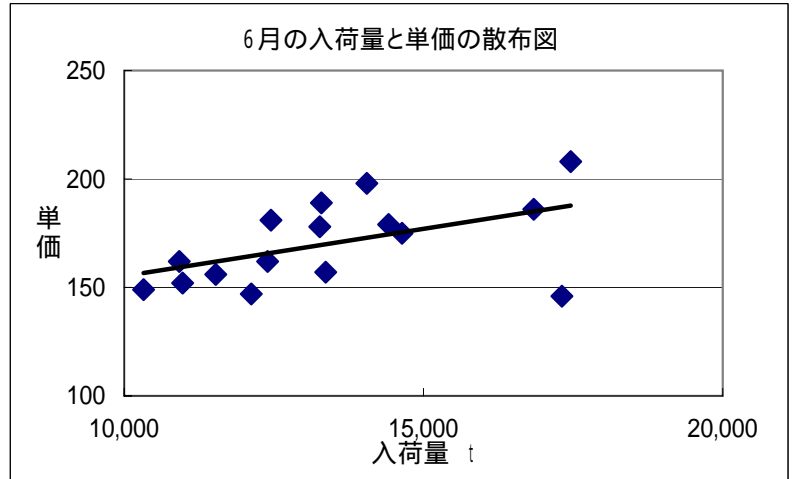
1:未満の場合、単価は入力しなかった。

東京都中央卸売市場におけるすいか類入荷量と単価

	入荷量					単価				
	6月	7月	8月	9月	年間	6月	7月	8月	9月	年間
平成12年	13,365	19,908	13,528	1,008	64,198	157	154	119	148	164
平成13年	12,123	22,331	11,589	986	62,482	147	155	99	88	160
平成14年	10,324	21,089	11,384	829	57,491	149	102	128	153	147
平成15年	10,976	16,256	11,790	1,016	50,384	152	92	96	160	143
平成16年	10,919	17,123	8,807	829	49,208	162	168	150	121	179
平成17年	11,530	15,614	13,180	1,092	50,707	156	128	118	140	158
前年比	106%	91%	150%	132%	103%	96%	76%	79%	116%	88%
平年比	100%	81%	115%	117%	89%	102%	95%	101%	104%	100%
過去5ヶ年平均	11,541	19,341	11,420	934	56,753	153	135	117	134	159

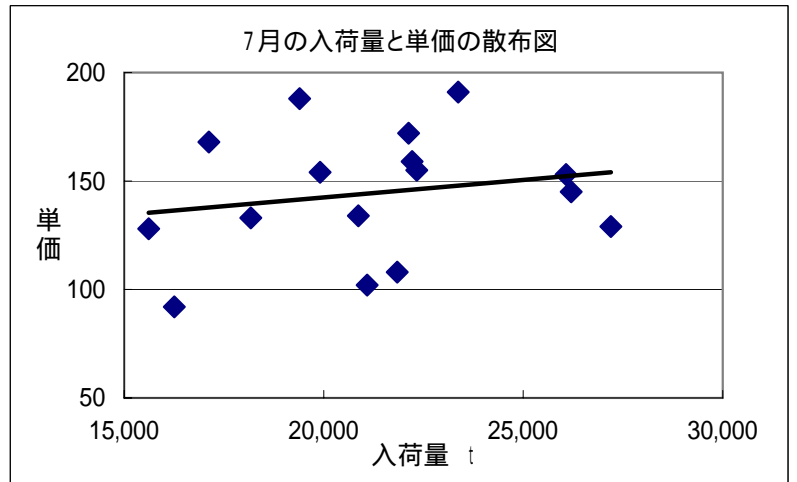
6月

	入荷量	単価
平成2年	17,459	208
平成3年	16,842	186
平成4年	14,416	179
平成5年	14,053	198
平成6年	17,313	146
平成7年	12,451	181
平成8年	13,294	189
平成9年	13,267	178
平成10年	12,396	162
平成11年	14,642	175
平成12年	13,365	157
平成13年	12,123	147
平成14年	10,324	149
平成15年	10,976	152
平成16年	10,919	162
平成17年	11,530	156



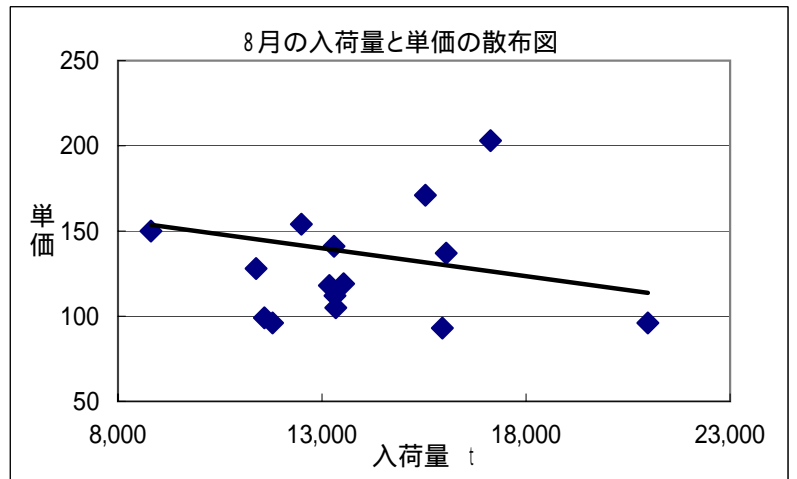
7月

	入荷量	単価
平成2年	27,196	129
平成3年	26,075	153
平成4年	26,200	145
平成5年	18,173	133
平成6年	23,371	191
平成7年	19,394	188
平成8年	22,127	172
平成9年	22,214	159
平成10年	20,869	134
平成11年	21,841	108
平成12年	19,908	154
平成13年	22,331	155
平成14年	21,089	102
平成15年	16,256	92
平成16年	17,123	168
平成17年	15,614	128

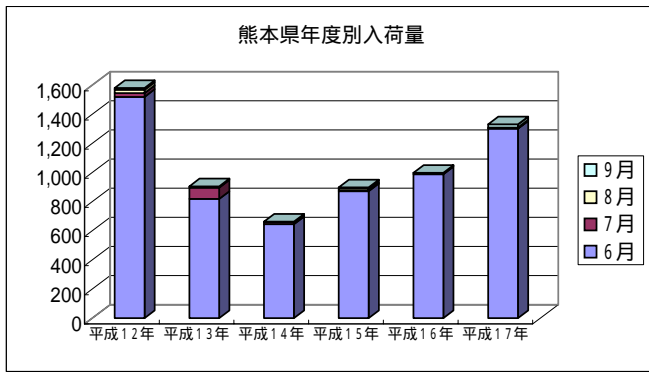


8月

	入荷量	単価
平成2年	15,532	171
平成3年	13,294	141
平成4年	20,983	96
平成5年	15,948	93
平成6年	10,639	280
平成7年	17,129	203
平成8年	16,045	137
平成9年	13,318	112
平成10年	13,339	105
平成11年	12,495	154
平成12年	13,528	119
平成13年	11,589	99
平成14年	11,384	128
平成15年	11,790	96
平成16年	8,807	150
平成17年	13,180	118

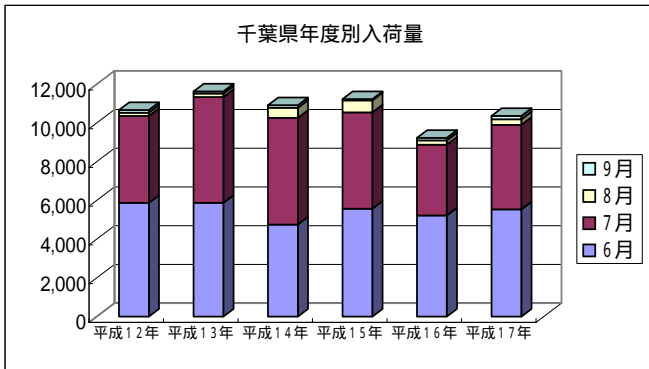


産地別月別入荷量



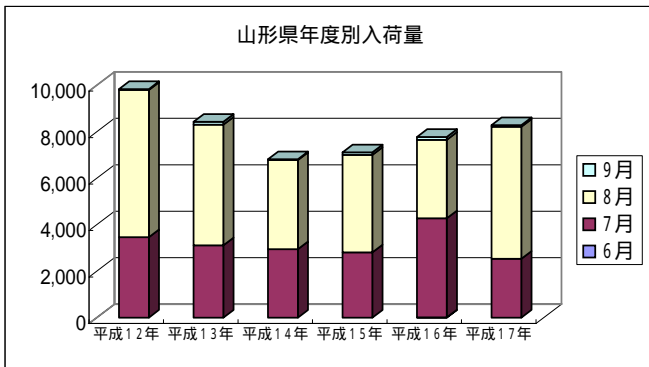
熊本県 入荷量

	6月	7月	8月	9月
平成12年	1,519	26	23	12
平成13年	819	77	5	4
平成14年	645	13	0	5
平成15年	872	7	15	4
平成16年	988	9	0	1
平成17年	1,301	3	5	22



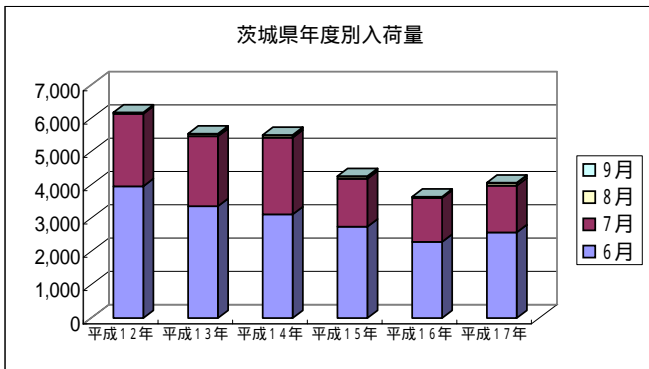
千葉県 入荷量

	6月	7月	8月	9月
平成12年	5,874	4,486	171	135
平成13年	5,879	5,463	180	107
平成14年	4,757	5,510	520	132
平成15年	5,568	4,975	626	63
平成16年	5,220	3,654	228	128
平成17年	5,536	4,361	297	171



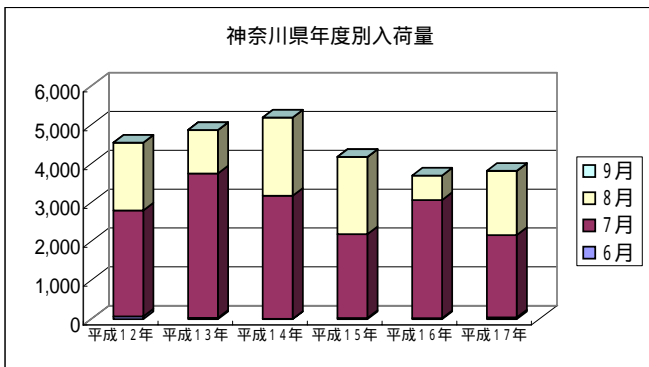
山形県 入荷量

	6月	7月	8月	9月
平成12年	4	3,460	6,333	41
平成13年	1	3,111	5,191	126
平成14年	1	2,947	3,838	30
平成15年	1	2,809	4,195	109
平成16年	13	4,262	3,379	124
平成17年	4	2,533	5,677	73



茨城県 入荷量

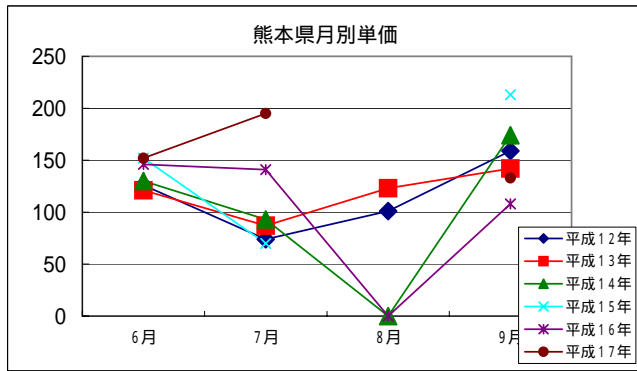
	6月	7月	8月	9月
平成12年	3,960	2,177	23	19
平成13年	3,361	2,101	56	22
平成14年	3,116	2,304	68	14
平成15年	2,744	1,441	65	15
平成16年	2,290	1,321	15	21
平成17年	2,575	1,400	75	18



神奈川県 入荷量

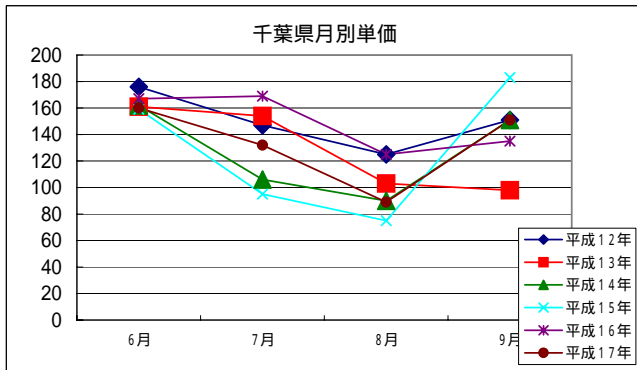
	6月	7月	8月	9月
平成12年	71	2,728	1,747	0
平成13年	36	3,716	1,117	2
平成14年	8	3,170	2,015	0
平成15年	32	2,157	1,987	3
平成16年	25	3,043	629	1
平成17年	47	2,119	1,648	5

産地別月別単価



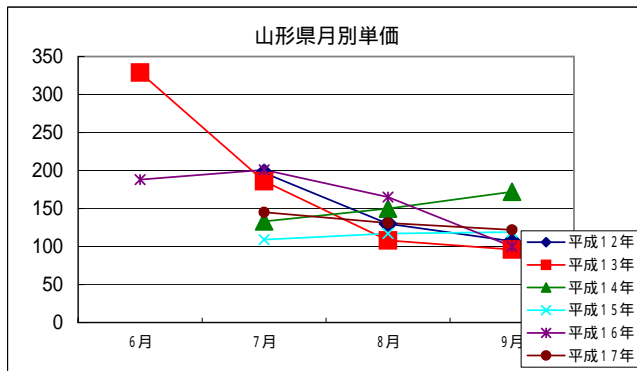
熊本県 単価

	6月	7月	8月	9月
平成12年	126	74	101	159
平成13年	121	87	123	142
平成14年	130	93	0	174
平成15年	152	70		213
平成16年	146	141	0	108
平成17年	152	195		133



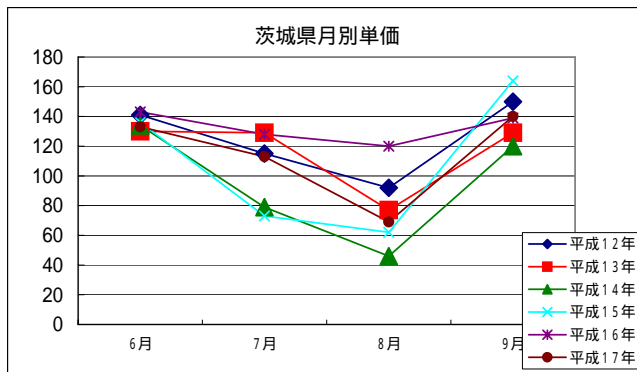
千葉県 単価

	6月	7月	8月	9月
平成12年	176	147	125	151
平成13年	161	154	103	98
平成14年	162	106	90	151
平成15年	159	95	75	183
平成16年	167	169	125	135
平成17年	160	132	89	151



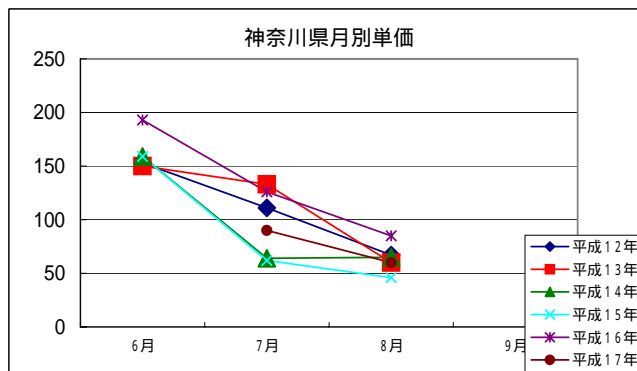
山形県 単価

	6月	7月	8月	9月
平成12年		197	130	107
平成13年	329	186	108	96
平成14年		133	150	172
平成15年		109	117	119
平成16年	188	201	165	100
平成17年		145	131	122



茨城県 単価

	6月	7月	8月	9月
平成12年	141	115	92	150
平成13年	130	129	77	129
平成14年	134	79	46	120
平成15年	136	73	62	164
平成16年	143	128	120	139
平成17年	133	113	69	140



神奈川県 単価

	6月	7月	8月	9月
平成12年	153	111	67	
平成13年	150	133	60	
平成14年	159	64	65	
平成15年	159	62	46	
平成16年	193	126	85	
平成17年		90	60	

すいか類の市場動向

