

8 さくらんぼ

東京都中央卸売市場における さくらんぼ の出荷状況

年度	産地名	入 荷 量					単 価				
		4月	5月	6月	7月	年間	4月	5月	6月	7月	年間
平成12年	山形県	1	22	517	515	1,056	11,586	7,109	2,146	1,511	1,954
	米国	1	218	547	313	1,098	3,116	1,414	824	735	917
	山梨県	2	9	98	1	111	12,021	5,693	2,572	818	3,013
	秋田県	0	0	6	24	30	0	0	5,209	3,032	3,469
	北海道	0	0	0	15	15	0	0	0	1,548	1,551
	全体	7	253	1,181	876	2,339	9,943	2,147	1,591	1,279	1,562
平成13年	山形県	3	27	1,121	285	1,437	11,250	6,309	1,631	1,109	1,635
	米国	0	380	610	177	1,183	0	1,087	805	672	874
	山梨県	2	17	39	0	58	10,787	4,638	2,671	1,751	3,547
	秋田県	0	1	15	30	46	0	930	3,378	1,800	2,316
	北海道	0	0	0	34	34	0	0	1,260	1,508	1,508
	全体	8	428	1,802	530	2,790	11,023	1,605	1,398	1,035	1,388
平成14年	山形県	6	40	1,234	361	1,643	9,097	5,859	1,503	1,220	1,578
	米国	1	275	283	83	643	2,774	1,296	874	711	1,035
	山梨県	5	55	50	1	110	8,422	2,779	2,178	192	2,748
	秋田県	0	0	15	69	84	0	0	3,194	1,636	1,907
	北海道	0	0	1	24	25	0	0	1,429	1,337	1,339
	全体	15	380	1,599	546	2,548	8,315	2,051	1,440	1,213	1,532
平成15年	山形県	4	43	1,096	355	1,498	0	6,171	1,686	1,380	1,768
	米国	0	208	346	120	679	3,406	1,357	804	691	954
	山梨県	3	13	33	0	50	9,625	3,797	1,565	0	3,367
	秋田県	0	0	10	28	38	0	0	3,434	2,348	2,638
	北海道	0	0	0	35	35	0	0	0	1,578	1,611
	全体	11	268	1,504	546	2,336	9,591	2,317	1,522	1,307	1,608
平成16年	山形県	8	43	896	111	1,058	9,273	5,899	1,946	1,815	2,147
	米国	9	318	226	57	614	1,876	1,017	905	712	958
	山梨県	2	19	76	0	97	9,053	3,195	2,035	1,391	2,425
	秋田県	0	0	4	8	12	0	0	5,143	3,343	3,940
	北海道	0	0	0	26	26	0	0	2,589	1,847	1,852
	全体	23	384	1,211	206	1,831	6,060	1,719	1,777	1,591	1,803
平成17年	山形県	6	42	753	667	1,468	9,518	5,749	1,703	1,034	1,549
	米国	6	226	257	59	552	2,121	1,176	898	831	1,019
	山梨県	2	14	85	0	101	10,047	3,559	2,423	0	2,710
	秋田県	0	0	5	46	51	0	0	3,845	1,600	1,804
	北海道	0	0	0	26	31	0	0	0	1,501	1,478
	全体	17	287	1,118	810	2,241	6,815	2,037	1,597	1,073	1,509
平成17年 / 前年	山形県	75%	98%	84%	601%	139%	103%	97%	88%	57%	72%
	米国		71%	114%	104%	90%		116%	99%	117%	106%
	山梨県	100%	74%	112%		104%	111%	111%	119%	0%	112%
	秋田県			125%	575%	425%			75%	48%	46%
	北海道				100%	119%			0%	81%	80%
	全体	74%	75%	92%	393%	122%	112%	118%	90%	67%	84%
平成17年 / 平年	山形県	136%	120%	77%	205%	110%	120%	93%	99%	76%	87%
	米国	218%	81%	64%	39%	65%	102%	98%	108%	117%	109%
	山梨県	71%	62%	144%	0%	119%	104%	102%	107%	0%	93%
	秋田県	0%	0%	50%	145%	121%	0%	0%	104%	77%	73%
	北海道	0%	0%	0%	97%	115%	0%	0%	0%	96%	94%
	全体	133%	84%	77%	150%	95%	83%	106%	105%	86%	97%
平成12年 ~ 16年 平均	山形県	4	35	973	325	1,338	7,914	6,172	1,724	1,368	1,782
	米国	3	280	402	150	843	2,070	1,203	831	709	935
	山梨県	3	23	59	1	85	9,622	3,478	2,268	505	2,925
	秋田県	0	1	10	32	42	0	930	3,695	2,089	2,468
	北海道	0	0	0	27	27	0	0	1,429	1,566	1,574
	全体	13	343	1,459	541	2,369	8,240	1,921	1,527	1,247	1,561

資料：青果物流通年報より作成。単位はt、円/kg。

単価の平均値は、加重平均により算出

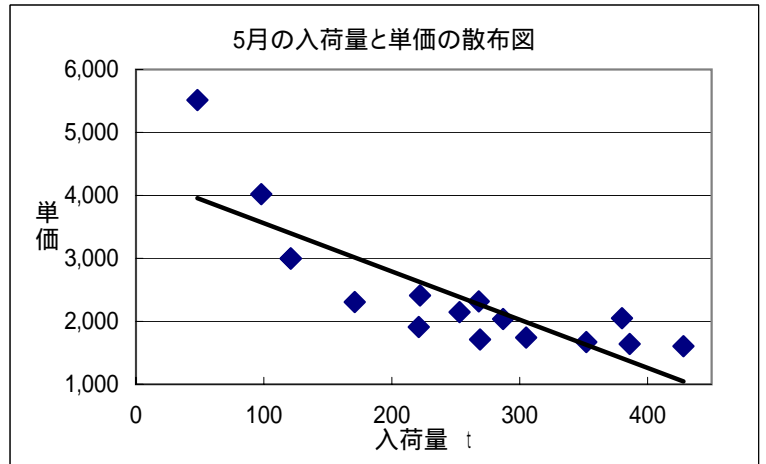
1:未満の場合、単価は入力しなかった。

中央卸売市場におけるさくらんぼの入荷量と単価

	入荷量					単価				
	4月	5月	6月	7月	年間	4月	5月	6月	7月	年間
平成12年	7	253	1,181	876	2,339	9,943	2,147	1,591	1,279	1,562
平成13年	8	428	1,802	530	2,790	11,023	1,605	1,398	1,035	1,388
平成14年	15	380	1,599	546	2,548	8,315	2,051	1,440	1,213	1,532
平成15年	11	268	1,504	546	2,336	9,591	2,317	1,522	1,307	1,608
平成16年	23	384	1,211	206	1,831	6,060	1,719	1,777	1,591	1,803
平成17年	17	287	1,118	810	2,241	6,815	2,037	1,597	1,073	1,509
前年比	74%	75%	92%	393%	122%	112%	118%	90%	67%	84%
平年比	133%	84%	77%	150%	95%	83%	106%	105%	86%	97%
過去5ヶ年平均	13	343	1,459	541	2,369	8,240	1,921	1,527	1,247	1,561

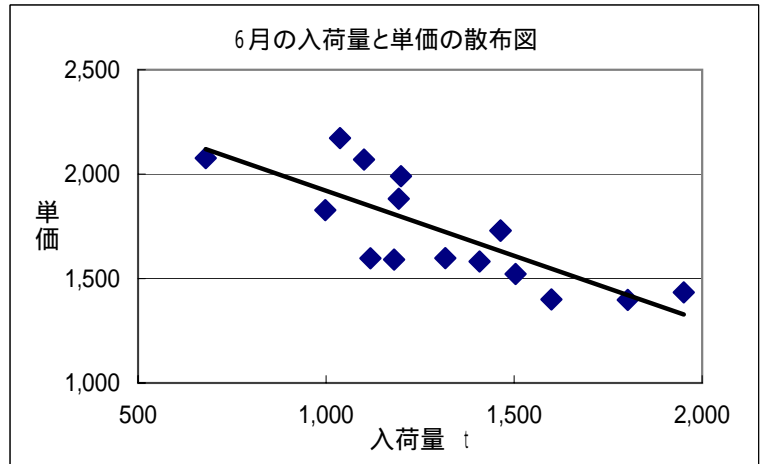
5月

	入荷量	単価
平成2年	222	2,410
平成3年	48	5,515
平成4年	352	1,671
平成5年	305	1,741
平成6年	269	1,712
平成7年	171	2,307
平成8年	221	1,910
平成9年	386	1,641
平成10年	98	4,020
平成11年	121	2,998
平成12年	121	2,998
平成13年	253	2,147
平成14年	428	1,605
平成15年	380	2,051
平成16年	268	2,317
平成17年	287	2,037



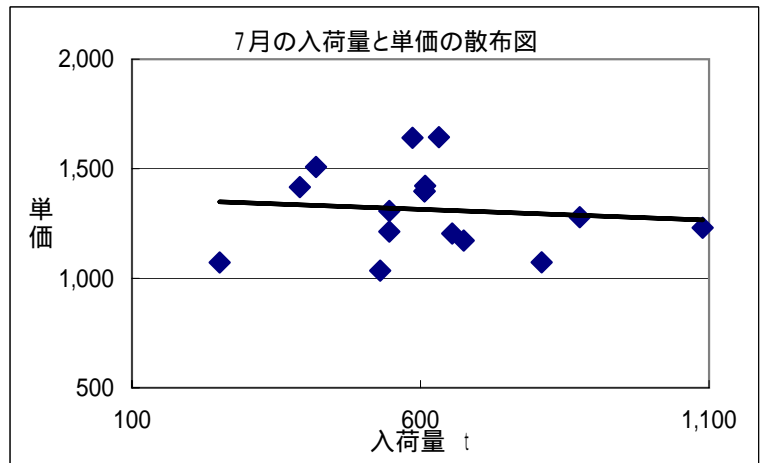
6月

	入荷量	単価
平成2年	1,199	1,990
平成3年	1,037	2,173
平成4年	1,101	2,070
平成5年	998	1,828
平成6年	1,317	1,598
平成7年	1,193	1,882
平成8年	680	2,077
平成9年	1,408	1,582
平成10年	1,951	1,434
平成11年	1,464	1,730
平成12年	1,464	1,730
平成13年	1,181	1,591
平成14年	1,802	1,398
平成15年	1,599	1,400
平成16年	1,504	1,522
平成17年	1,118	1,597

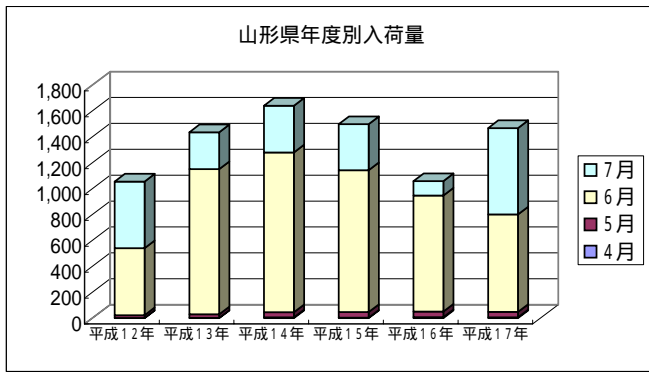


7月

	入荷量	単価
平成2年	608	1,422
平成3年	419	1,508
平成4年	632	1,644
平成5年	1,089	1,231
平成6年	391	1,416
平成7年	675	1,172
平成8年	586	1,641
平成9年	655	1,204
平成10年	252	1,072
平成11年	607	1,397
平成12年	607	1,397
平成13年	876	1,279
平成14年	530	1,035
平成15年	546	1,213
平成16年	546	1,307
平成17年	810	1,073

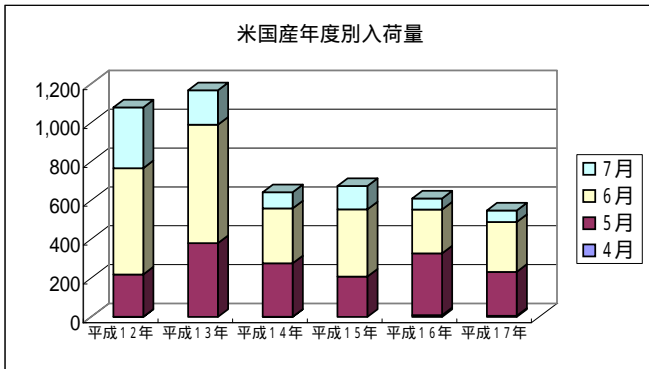


産地別月別入荷量



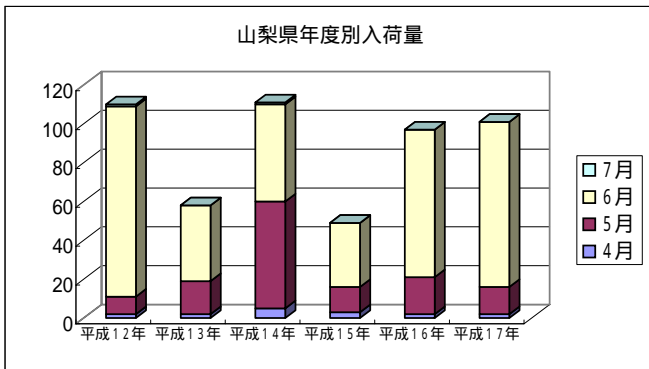
山形県 入荷量

	4月	5月	6月	7月
平成12年	1	22	517	515
平成13年	3	27	1,121	285
平成14年	6	40	1,234	361
平成15年	4	43	1,096	355
平成16年	8	43	896	111
平成17年	6	42	753	667



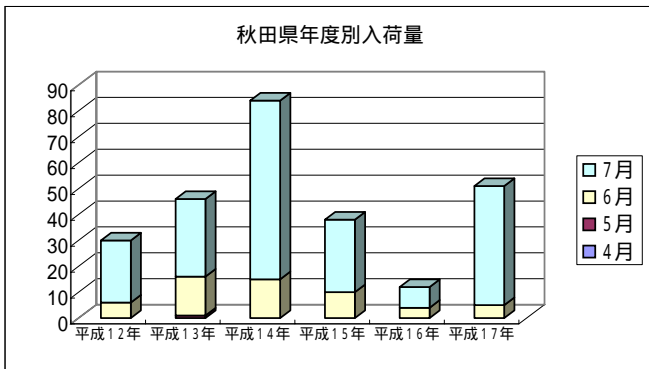
米国産 入荷量

	4月	5月	6月	7月
平成12年	1	218	547	313
平成13年	0	380	610	177
平成14年	1	275	283	83
平成15年	0	208	346	120
平成16年	9	318	226	57
平成17年	6	226	257	59



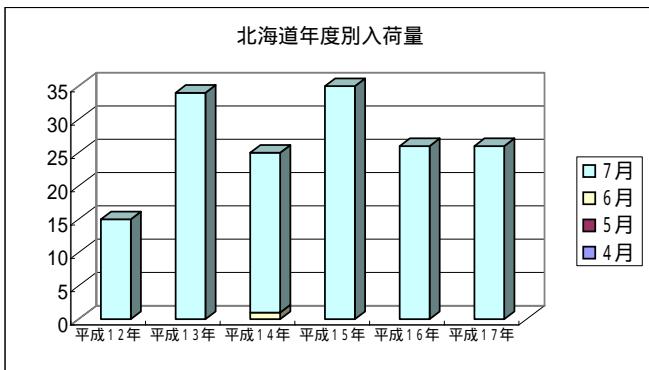
山梨県 入荷量

	4月	5月	6月	7月
平成12年	2	9	98	1
平成13年	2	17	39	0
平成14年	5	55	50	1
平成15年	3	13	33	0
平成16年	2	19	76	0
平成17年	2	14	85	0



秋田県 入荷量

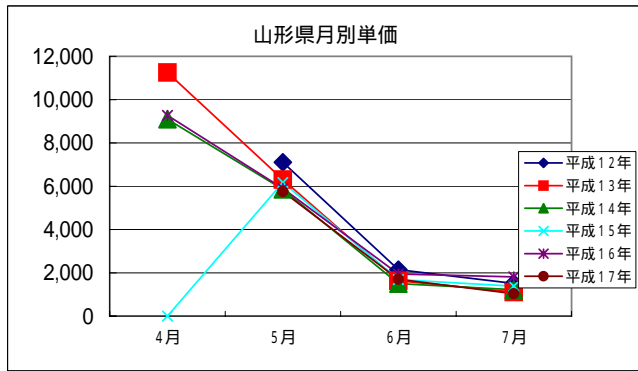
	4月	5月	6月	7月
平成12年	0	0	6	24
平成13年	0	1	15	30
平成14年	0	0	15	69
平成15年	0	0	10	28
平成16年	0	0	4	8
平成17年	0	0	5	46



北海道 入荷量

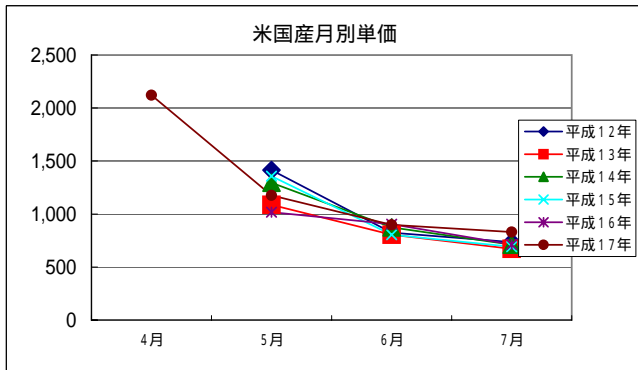
	4月	5月	6月	7月
平成12年	0	0	0	15
平成13年	0	0	0	34
平成14年	0	0	1	24
平成15年	0	0	0	35
平成16年	0	0	0	26
平成17年	0	0	0	26

産地別月別単価



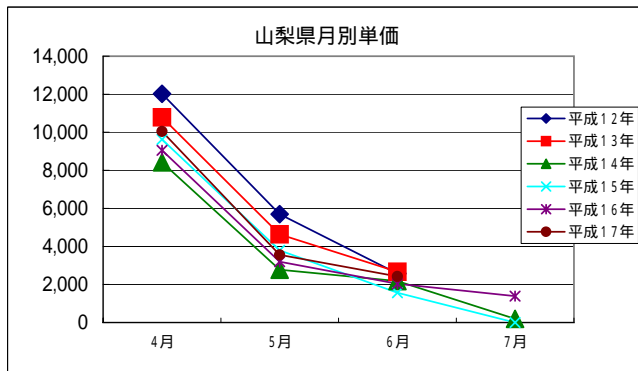
山形県 単価

	4月	5月	6月	7月
平成12年		7,109	2,146	1,511
平成13年	11,250	6,309	1,631	1,109
平成14年	9,097	5,859	1,503	1,220
平成15年	0	6,171	1,686	1,380
平成16年	9,273	5,899	1,946	1,815
平成17年		5,749	1,703	1,034



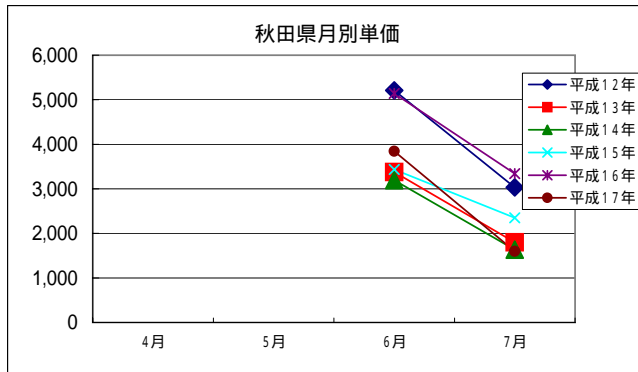
米国 単価

	4月	5月	6月	7月
平成12年		1,414	824	735
平成13年		1,087	805	672
平成14年		1,296	874	711
平成15年		1,357	804	691
平成16年		1,017	905	712
平成17年	2,121	1,176	898	831



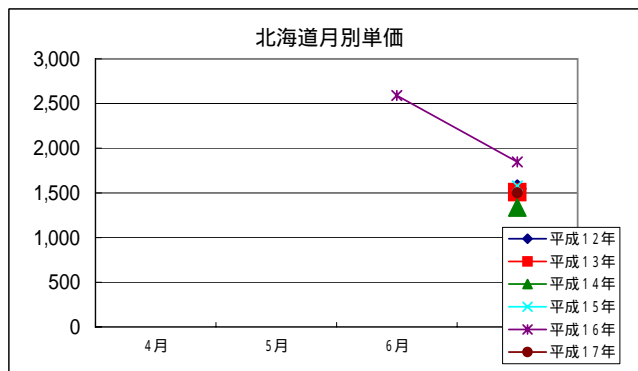
山梨県 単価

	4月	5月	6月	7月
平成12年	12,021	5,693	2,572	
平成13年	10,787	4,638	2,671	
平成14年	8,422	2,779	2,178	192
平成15年	9,625	3,797	1,565	0
平成16年	9,053	3,195	2,035	1,391
平成17年	10,047	3,559	2,423	



秋田県 単価

	4月	5月	6月	7月
平成12年			5,209	3,032
平成13年			3,378	1,800
平成14年			3,194	1,636
平成15年			3,434	2,348
平成16年			5,143	3,343
平成17年			3,845	1,600



北海道 単価

	4月	5月	6月	7月
平成12年				1,548
平成13年				1,508
平成14年				1,337
平成15年				1,578
平成16年			2,589	1,847
平成17年				1,501

さくらんぼの市場動向

