

## 10 もも

## 東京都中央卸売市場におけるももの入荷状況

年度	産地名	入 荷 量					単 価				
		6月	7月	8月	9月	年間	6月	7月	8月	9月	年間
平成12年	山梨県	266	5,855	4,093	220	10,526	1,178	520	396	365	496
	福島県	0	194	2,426	383	3,462	0	459	375	376	380
	長野県	7	16	387	284	705	1,515	417	281	340	339
	和歌山県	125	298	17	0	440	589	483	536	0	515
	山形県	0	4	278	369	654	0	256	274	289	283
	全体	558	6,536	7,423	1,812	16,456	961	513	380	365	461
平成13年	山梨県	582	5,457	4,043	131	10,296	787	596	352	401	518
	福島県	0	371	2,859	650	3,882	0	526	313	404	350
	長野県	4	33	576	256	882	1,323	505	276	371	333
	和歌山県	264	177	7	0	448	515	719	615	0	597
	山形県	0	9	397	325	734	0	304	253	317	282
	全体	1,013	6,224	8,106	1,483	16,948	705	593	327	384	462
平成14年	山梨県	1,268	6,418	2,056	62	9,910	547	456	454	466	481
	福島県	0	914	2,245	481	3,643	0	321	408	419	389
	長野県	5	125	676	158	975	1,156	323	375	396	388
	和歌山県	276	118	9	0	404	475	457	408	0	469
	山形県	0	13	538	334	892	0	193	313	303	308
	全体	1,706	7,811	5,665	1,131	16,471	545	436	411	381	445
平成15年	山梨県	530	5,844	2,481	68	9,018	773	451	412	518	474
	福島県	0	394	2,098	357	2,853	0	308	311	498	335
	長野県	3	46	704	199	962	1,327	313	351	479	390
	和歌山県	134	242	18	0	395	545	481	466	0	502
	山形県	0	4	485	214	709	0	173	291	378	318
	全体	812	6,640	5,938	930	14,463	739	442	357	463	437
平成16年	山梨県	1,313	5,162	2,113	59	8,737	546	538	467	487	534
	福島県	0	995	2,239	289	3,530	1,374	399	407	506	414
	長野県	2	102	631	105	855	1,351	413	373	468	409
	和歌山県	185	111	6	0	302	463	552	535	0	497
	山形県	0	19	510	219	750	516	299	324	377	340
	全体	1,625	6,487	5,586	765	14,591	549	515	419	455	488
平成17年	山梨県	566	6,499	3,189	110	10,434	757	427	368	371	436
	福島県	0	379	3,090	1,102	4,590	0	244	294	318	297
	長野県	3	44	728	353	1,158	1,264	249	284	318	310
	和歌山県	132	171	12	1	315	545	438	544	289	486
	山形県	0	3	479	558	1,049	0	123	218	271	248
	全体	841	7,133	7,626	2,244	17,984	725	417	321	314	385
平成17年 /前年	山梨県	43%	126%	151%	186%	119%	139%	79%	79%	76%	82%
	福島県		38%	138%	381%	130%		61%	72%	63%	72%
	長野県	150%	43%	115%	336%	135%	94%	60%	76%	68%	76%
	和歌山県	71%	154%	200%		104%	118%	79%	102%		98%
	山形県		16%	94%	255%	140%		41%	67%	72%	73%
	全体	52%	110%	137%	293%	123%	132%	81%	77%	69%	79%
平成17年 /平年	山梨県	71%	113%	108%	102%	108%	116%	84%	91%	89%	87%
	福島県	0%	66%	130%	255%	132%	0%	64%	81%	74%	79%
	長野県	71%	68%	122%	176%	132%	94%	67%	84%	80%	83%
	和歌山県	0%	0%	0%	0%	79%	0%	0%	0%	0%	94%
	山形県	0%	0%	108%	191%	140%	0%	0%	74%	83%	81%
	全体	74%	106%	117%	183%	114%	113%	84%	86%	79%	84%
平成12年 ~ 16年 平均	山梨県	792	5,747	2,957	108	9,697	655	509	405	418	500
	福島県	0	574	2,373	432	3,474	0	382	361	432	375
	長野県	4	64	595	200	876	1,350	373	337	398	374
	和歌山県	0	0	11	#DIV/0!	398	0	0	503	#DIV/0!	519
	山形県	0	0	442	292	748	0	0	295	325	307
	全体	1,143	6,740	6,544	1,224	15,786	643	496	375	399	458

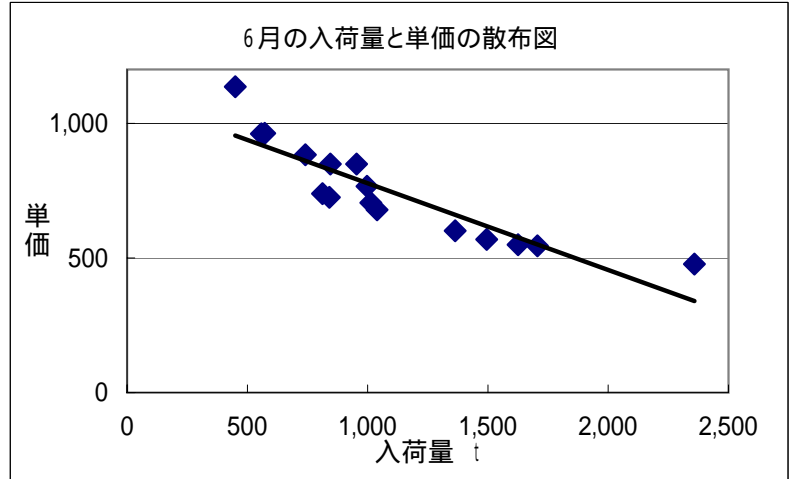
資料：青果物流通年報より作成。単位はt、円/kg。  
 単価の平均値は、加重平均により算出  
 1:未満の場合、単価は入力しなかった。

## 東京都中央卸売市場における もも の入荷量と単価

	入荷量					単価				
	6月	7月	8月	9月	年間	6月	7月	8月	9月	年間
平成12年	558	6,536	7,423	1,812	16,456	961	513	380	365	461
平成13年	1,013	6,224	8,106	1,483	16,948	705	593	327	384	462
平成14年	1,706	7,811	5,665	1,131	16,471	545	436	411	381	445
平成15年	812	6,640	5,938	930	14,463	739	442	357	463	437
平成16年	1,625	6,487	5,586	765	14,591	549	515	419	455	488
平成17年	841	7,133	7,626	2,244	17,984	725	417	321	314	385
前年比	52%	110%	137%	293%	123%	132%	81%	77%	69%	79%
平年比	74%	106%	117%	183%	114%	113%	84%	86%	79%	84%
過去5ヶ年平均	1,143	6,740	6,544	1,224	15,786	643	496	375	399	458

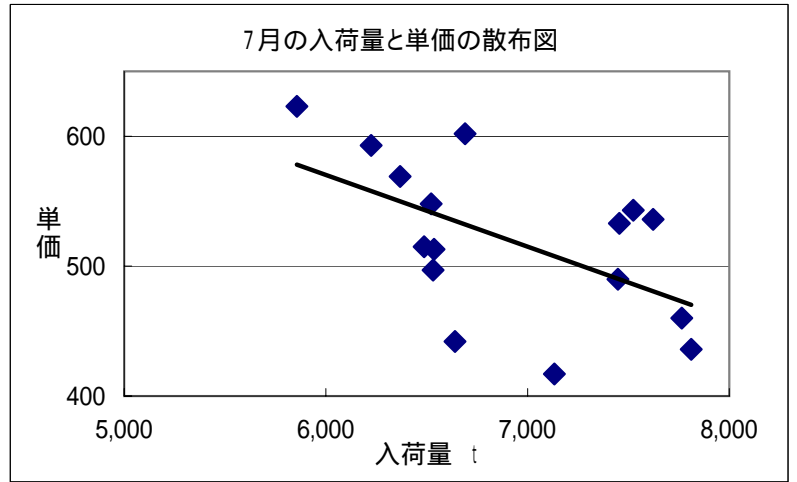
6月

	入荷量	単価
平成2年	1,495	569
平成3年	1,039	679
平成4年	845	849
平成5年	741	883
平成6年	1,364	601
平成7年	572	963
平成8年	450	1,136
平成9年	954	849
平成10年	2,358	477
平成11年	997	766
平成12年	558	961
平成13年	1,013	705
平成14年	1,706	545
平成15年	812	739
平成16年	1,625	549
平成17年	841	725



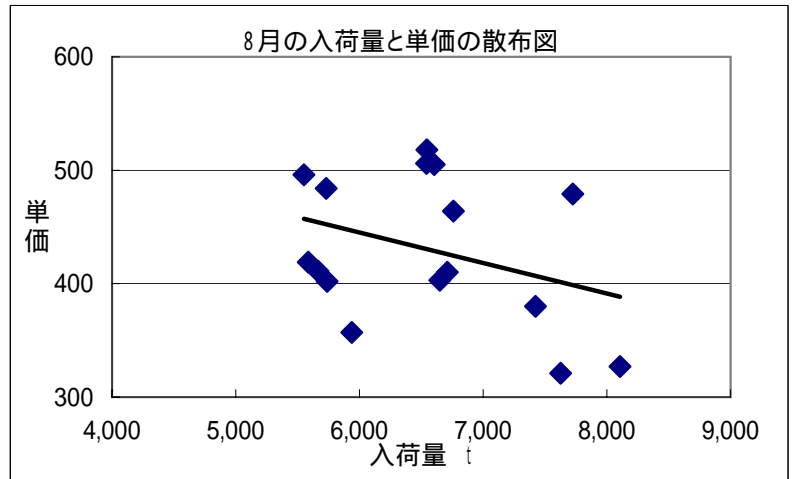
7月

	入荷量	単価
平成2年	7,764	460
平成3年	7,524	543
平成4年	7,622	536
平成5年	6,531	497
平成6年	7,455	533
平成7年	6,368	569
平成8年	5,856	623
平成9年	6,690	602
平成10年	7,448	490
平成11年	6,522	548
平成12年	6,536	513
平成13年	6,224	593
平成14年	7,811	436
平成15年	6,640	442
平成16年	6,487	515
平成17年	7,133	417

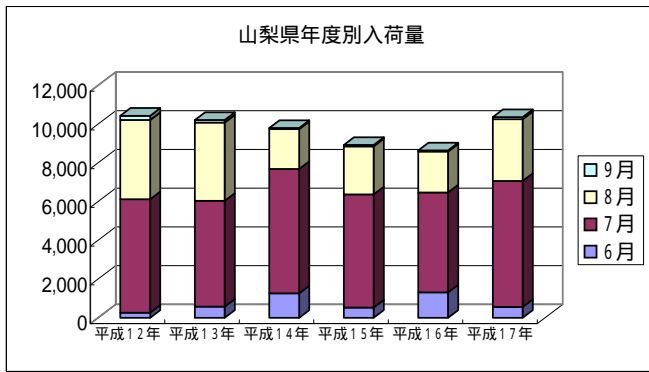


8月

	入荷量	単価
平成2年	5,551	496
平成3年	6,760	464
平成4年	6,604	505
平成5年	6,650	403
平成6年	6,545	518
平成7年	6,542	506
平成8年	7,724	479
平成9年	6,710	410
平成10年	5,739	402
平成11年	5,731	484
平成12年	7,423	380
平成13年	8,106	327
平成14年	5,665	411
平成15年	5,938	357
平成16年	5,586	419
平成17年	7,626	321

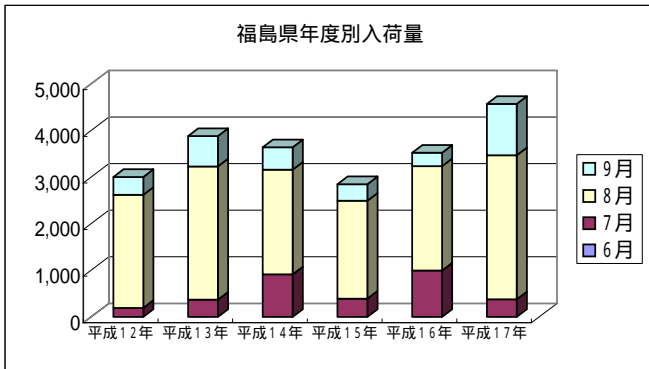


# 産地別月別入荷量



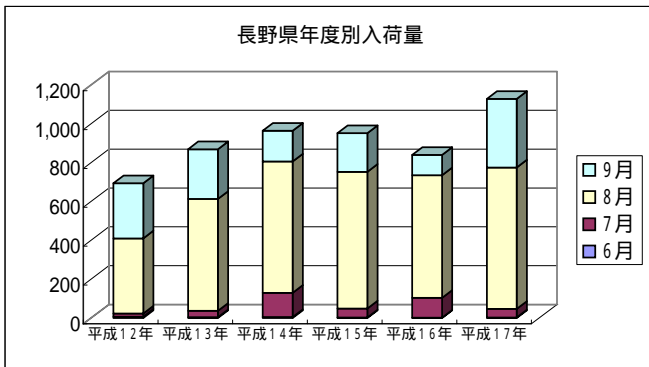
山梨県 入荷量

	6月	7月	8月	9月
平成12年	266	5,855	4,093	220
平成13年	582	5,457	4,043	131
平成14年	1,268	6,418	2,056	62
平成15年	530	5,844	2,481	68
平成16年	1,313	5,162	2,113	59
平成17年	566	6,499	3,189	110



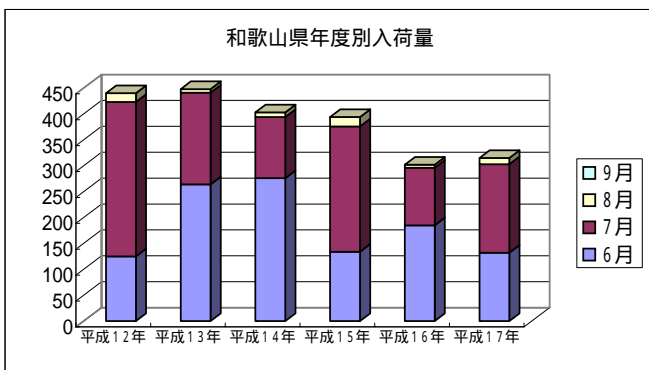
福島県 入荷量

	6月	7月	8月	9月
平成12年		194	2,426	383
平成13年		371	2,859	650
平成14年		914	2,245	481
平成15年		394	2,098	357
平成16年		995	2,239	289
平成17年		379	3,090	1,102



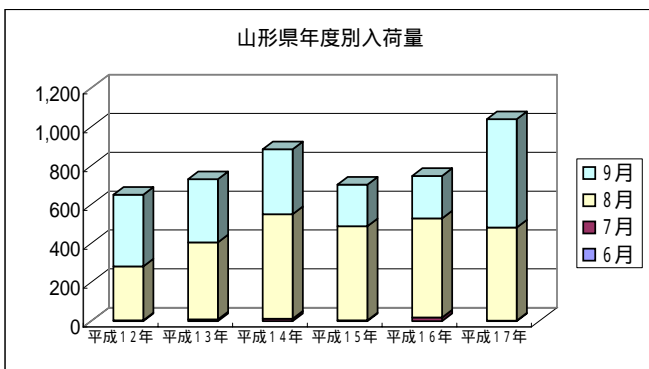
長野県 入荷量

	6月	7月	8月	9月
平成12年	7	16	387	284
平成13年	4	33	576	256
平成14年	5	125	676	158
平成15年	3	46	704	199
平成16年	2	102	631	105
平成17年	3	44	728	353



和歌山県 入荷量

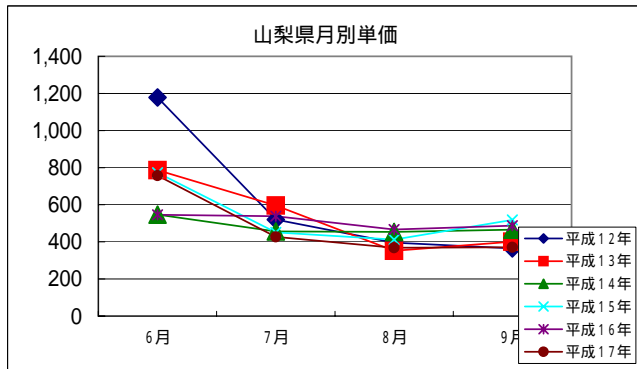
	6月	7月	8月	9月
平成12年	125	298	17	
平成13年	264	177	7	
平成14年	276	118	9	
平成15年	134	242	18	
平成16年	185	111	6	
平成17年	132	171	12	



山形県 入荷量

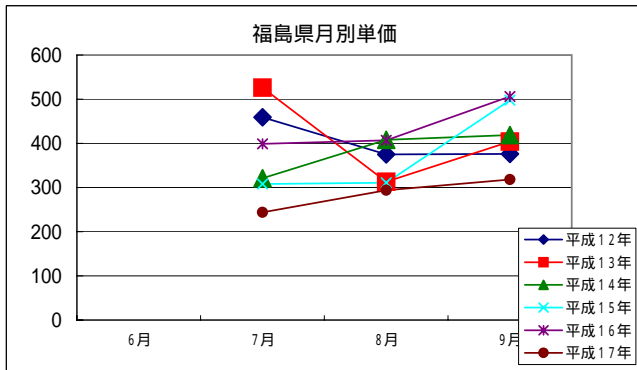
	6月	7月	8月	9月
平成12年	0	4	278	369
平成13年		9	397	325
平成14年		13	538	334
平成15年		4	485	214
平成16年		19	510	219
平成17年		3	479	558

# 産地別月別単価



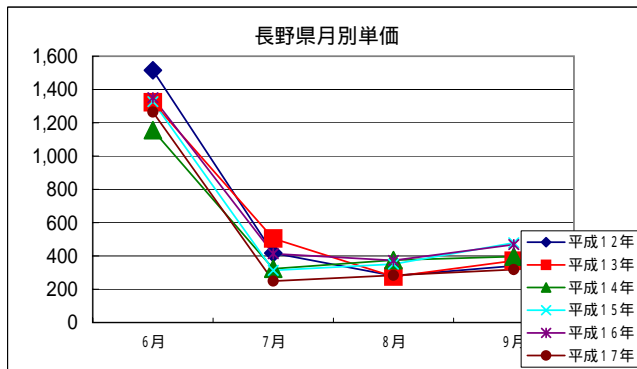
山梨県 単価

	6月	7月	8月	9月
平成12年	1,178	520	396	365
平成13年	787	596	352	401
平成14年	547	456	454	466
平成15年	773	451	412	518
平成16年	546	538	467	487
平成17年	757	427	368	371



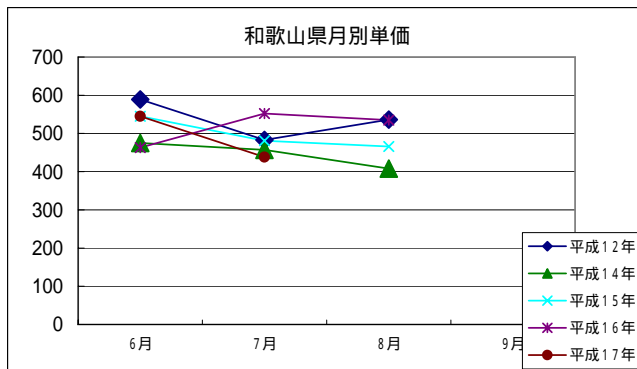
福島県 単価

	6月	7月	8月	9月
平成12年		459	375	376
平成13年		526	313	404
平成14年		321	408	419
平成15年		308	311	498
平成16年		399	407	506
平成17年		244	294	318



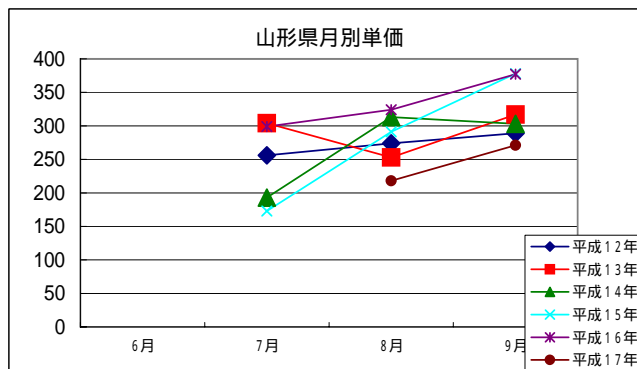
長野県 単価

	6月	7月	8月	9月
平成12年	1,515	417	281	340
平成13年	1,323	505	276	371
平成14年	1,156	323	375	396
平成15年	1,327	313	351	479
平成16年	1,351	413	373	468
平成17年	1,264	249	284	318



和歌山県 単価

	6月	7月	8月	9月
平成12年	589	483	536	
平成13年	515	719	615	
平成14年	475	457	408	
平成15年	545	481	466	
平成16年	463	552	535	
平成17年	545	438		



山形県 単価

	6月	7月	8月	9月
平成12年		256	274	289
平成13年		304	253	317
平成14年		193	313	303
平成15年		173	291	378
平成16年		299	324	377
平成17年			218	271

# ももの市場動向

