

## 11 つがる

## 東京都中央卸売市場における つがる の入荷状況

年度	産地名	入 荷 量					単 価				
		8月	9月	10月	11月	年間	8月	9月	10月	11月	年間
平成12年	青森県	1	1,142	2,021	46	3,216	310	289	269	166	274
	長野県	323	1,783	1	1	2,108	365	301	158	189	311
	山形県	232	955	12	1	1,199	277	213	270	84	226
	岩手県	0	599	136	0	735	0	240	241	0	240
	山梨県	180	76	0	0	256	318	218	0	0	289
	全体	772	4,871	2,278	48	7,977	323	266	265	164	270
平成13年	青森県	3	2,219	2,346	25	4,598	274	308	256	149	280
	長野県	454	1,560	11	1	2,028	334	311	180	139	315
	山形県	581	911	3	0	1,495	265	263	115	0	264
	岩手県	0	701	34	0	735	0	300	243	0	297
	山梨県	246	34	0	0	280	321	195	0	0	306
	全体	1,374	5,731	2,455	26	9,593	295	297	253	149	285
平成14年	青森県	7	2,532	1,615	10	4,173	212	213	176	181	198
	長野県	812	1,380	7	0	2,201	339	241	83	0	277
	山形県	445	747	2	0	1,194	238	131	80	0	171
	岩手県	0	675	126	0	806	0	176	132	0	169
	山梨県	236	24	0	0	260	342	126	0	0	321
	全体	1,562	5,618	1,822	13	9,030	307	201	170	152	213
平成15年	青森県	1	2,440	1,330	15	3,795	402	235	231	21	233
	長野県	498	1,338	5	0	1,845	359	278	246	0	299
	山形県	569	626	2	2	1,199	218	196	130	119	206
	岩手県	0	561	42	0	603	0	207	205	0	207
	山梨県	173	28	0	0	200	366	138	0	0	334
	全体	1,291	5,251	1,428	17	7,997	293	235	229	209	243
平成16年	青森県	6	2,773	901	4	3,693	180	266	259	298	265
	長野県	811	869	10	0	1,685	310	260	232	0	284
	山形県	435	431	1	0	868	216	175	113	141	196
	岩手県	0	505	14	0	519	155	258	261	0	258
	山梨県	148	2	0	0	150	341	146	0	0	338
	全体	1,447	4,714	933	0	7,101	282	254	259	0	260
平成17年	青森県	0	1,718	1,784	21	3,530	0	260	202	172	230
	長野県	548	1,975	11	1	2,535	377	288	239	290	307
	山形県	202	771	4	0	977	319	217	136	0	238
	岩手県	0	418	127	0	545	0	224	192	0	216
	山梨県	152	6	0	0	158	410	237	0	0	403
	全体	942	5,060	1,982	22	8,013	366	260	201	176	257
平成17年 / 前年	青森県	600%	114%	68%	27%	97%	45%	113%	112%	1419%	114%
	長野県	163%	65%	200%		91%	86%	94%	94%		95%
	山形県	76%	69%	50%		72%	99%	89%	87%		95%
	岩手県		90%	33%		86%		125%	127%		125%
	山梨県	86%	7%			75%	93%	106%			101%
	全体	112%	90%	65%	0%	89%	96%	108%	113%	0%	107%
平成17年 / 平年	青森県	0%	77%	109%	105%	91%	0%	101%	84%	117%	92%
	長野県	95%	142%	162%	100%	128%	112%	102%	130%	177%	103%
	山形県	45%	105%	100%	0%	82%	133%	108%	66%	0%	110%
	岩手県	#DIV/0!	69%	180%	#DIV/0!	80%	#DIV/0!	95%	97%	#DIV/0!	93%
	山梨県	77%	18%	#DIV/0!	#DIV/0!	69%	122%	128%	#DIV/0!	#DIV/0!	128%
	全体	73%	97%	111%	85%	96%	123%	104%	85%	106%	101%
平成12年 ~ 16年 平均	青森県	4	2,221	1,643	20	3,895	228	258	240	147	249
	長野県	580	1,386	7	1	1,973	336	282	184	164	297
	山形県	452	734	4	1	1,191	240	201	206	107	216
	岩手県	0	608	70	0	680	#DIV/0!	237	199	#DIV/0!	232
	山梨県	197	33	0	0	229	336	185	#DIV/0!	#DIV/0!	315
	全体	1,289	5,237	1,783	26	8,340	298	250	236	166	254

資料：青果物流通年報より作成。単位は、円 / kg。

単価の平均値は、加重平均により算出

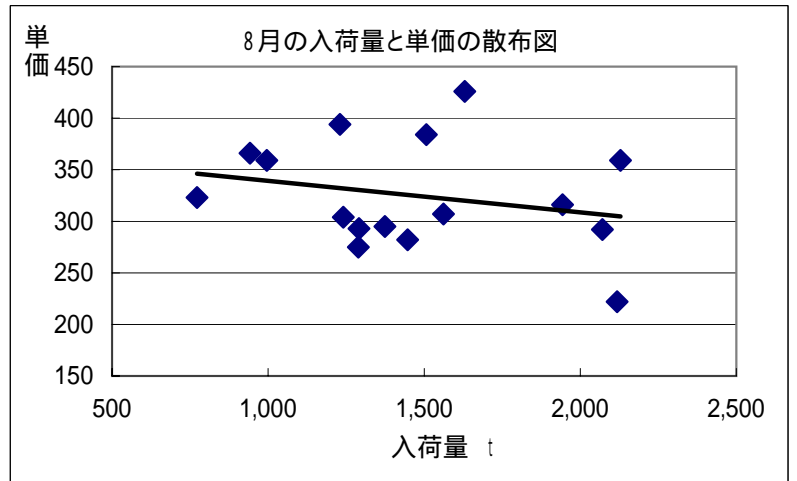
1:未満の場合、単価は入力しなかった。

# 東京都中央卸売市場におけるつがるの入荷量と単価

	入荷量					単価				
	8月	9月	10月	11月	年間	8月	9月	10月	11月	年間
平成12年	772	4,871	2,278	48	7,977	323	266	265	164	270
平成13年	1,374	5,731	2,455	26	9,593	295	297	253	149	285
平成14年	1,562	5,618	1,822	13	9,030	307	201	170	152	213
平成15年	1,291	5,251	1,428	17	7,997	293	235	229	209	243
平成16年	1,447	4,714	933	0	7,101	282	254	259	0	260
平成17年	942	5,060	1,982	22	8,013	366	260	201	176	257
前年比	112%	90%	65%	0%	89%	96%	108%	113%	0%	107%
平年比	73%	97%	111%	85%	96%	123%	104%	85%	106%	101%
過去5ヶ年平均	1,289	5,237	1,783	26	8,340	298	250	236	166	254

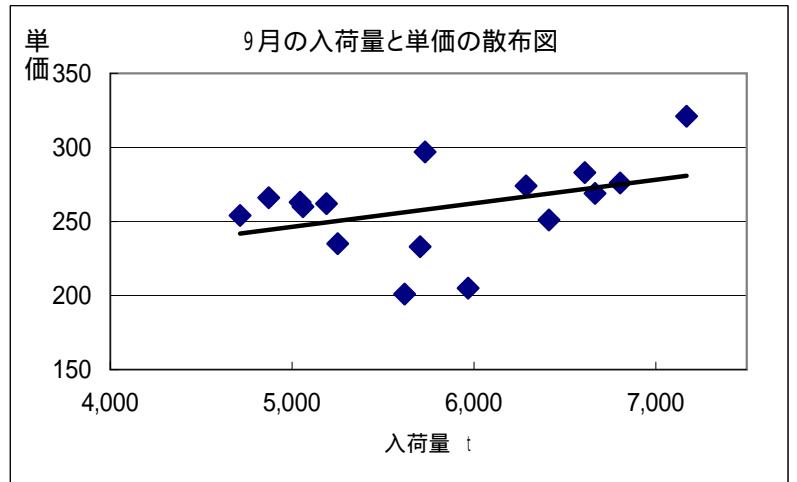
## 8月

	入荷量	単価
平成2年	2,071	292
平成3年	2,129	359
平成4年	1,630	426
平成5年	1,507	384
平成6年	1,943	316
平成7年	1,241	304
平成8年	996	359
平成9年	1,289	275
平成10年	2,118	222
平成11年	1,230	394
平成12年	772	323
平成13年	1,374	295
平成14年	1,562	307
平成15年	1,291	293
平成16年	1,447	282
平成17年	942	366



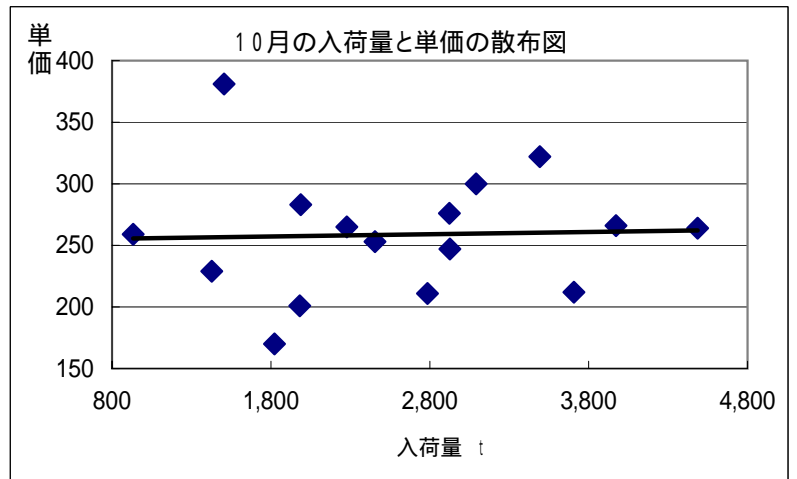
## 9月

	入荷量	単価
平成2年	6,804	276
平成3年	6,666	269
平成4年	7,169	321
平成5年	6,609	283
平成6年	6,286	274
平成7年	6,412	251
平成8年	5,189	262
平成9年	5,968	205
平成10年	5,704	233
平成11年	5,044	263
平成12年	4,871	266
平成13年	5,731	297
平成14年	5,618	201
平成15年	5,251	235
平成16年	4,714	254
平成17年	5,060	260

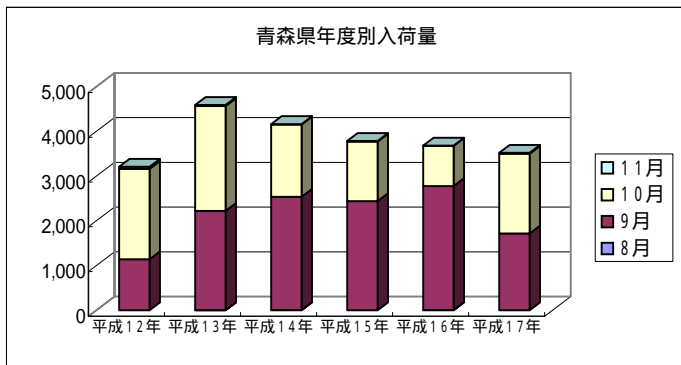


## 10月

	入荷量	単価
平成2年	3,092	300
平成3年	3,493	322
平成4年	4,486	264
平成5年	3,972	266
平成6年	1,988	283
平成7年	3,707	212
平成8年	2,926	247
平成9年	2,785	211
平成10年	1,505	381
平成11年	2,923	276
平成12年	2,278	265
平成13年	2,455	253
平成14年	1,822	170
平成15年	1,428	229
平成16年	933	259
平成17年	1,982	201

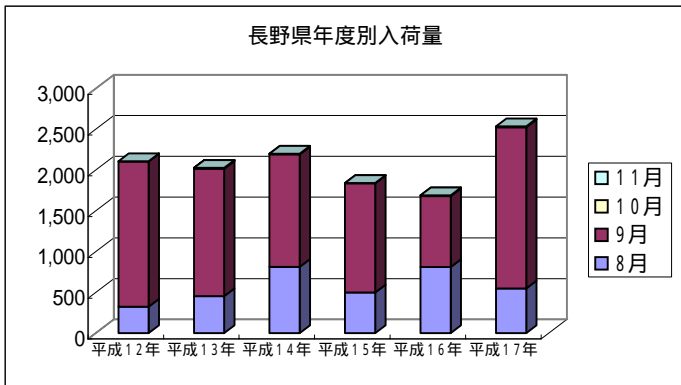


## 産地別月別入荷量



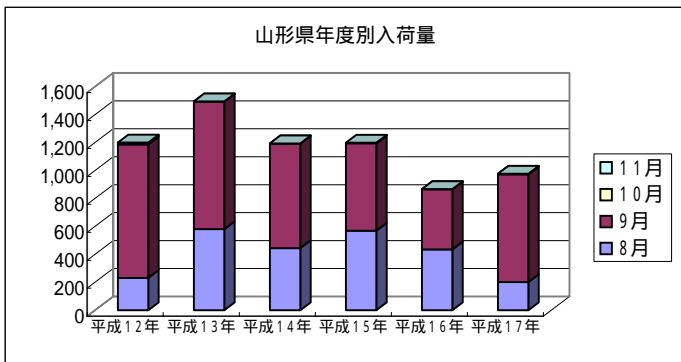
青森県 入荷量

	8月	9月	10月	11月
平成12年	1	1,142	2,021	46
平成13年	3	2,219	2,346	25
平成14年	7	2,532	1,615	10
平成15年	1	2,440	1,330	15
平成16年	6	2,773	901	4
平成17年	0	1,718	1,784	21



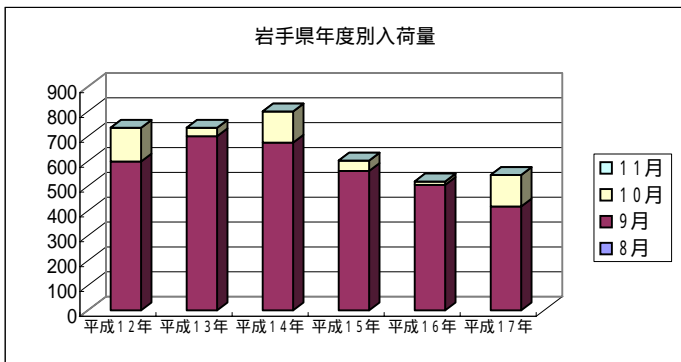
長野県 入荷量

	8月	9月	10月	11月
平成12年	323	1,783	1	1
平成13年	454	1,560	11	1
平成14年	812	1,380	7	0
平成15年	498	1,338	5	0
平成16年	811	869	10	0
平成17年	548	1,975	11	1



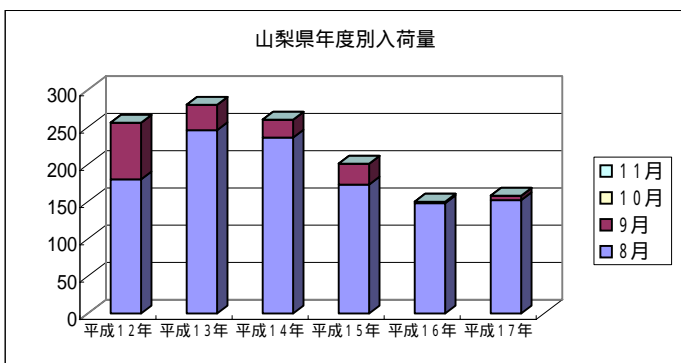
山形県 入荷量

	8月	9月	10月	11月
平成12年	232	955	12	1
平成13年	581	911	3	0
平成14年	445	747	2	0
平成15年	569	626	2	2
平成16年	435	431	1	0
平成17年	202	771	4	0



岩手県 入荷量

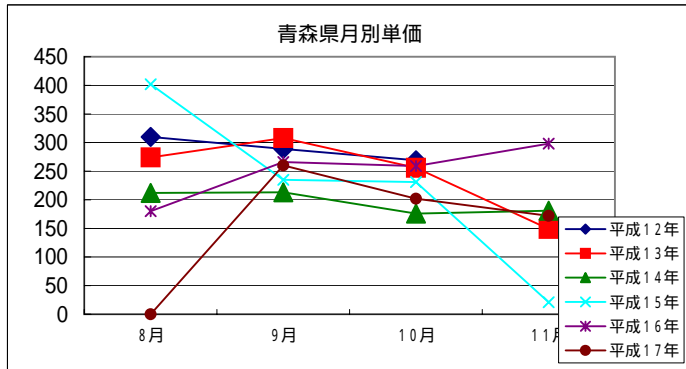
	8月	9月	10月	11月
平成12年	0	599	136	0
平成13年	0	701	34	0
平成14年	0	675	126	0
平成15年	0	561	42	0
平成16年	0	505	14	0
平成17年	0	418	127	0



山梨県 入荷量

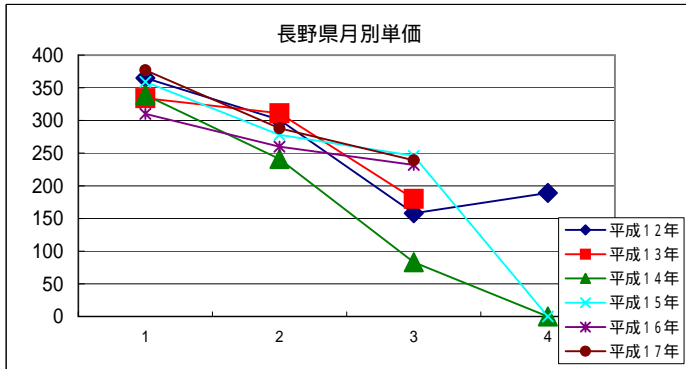
	8月	9月	10月	11月
平成12年	180	76	0	0
平成13年	246	34	0	0
平成14年	236	24	0	0
平成15年	173	28	0	0
平成16年	148	2	0	0
平成17年	152	6	0	0

# 産地別月別単価



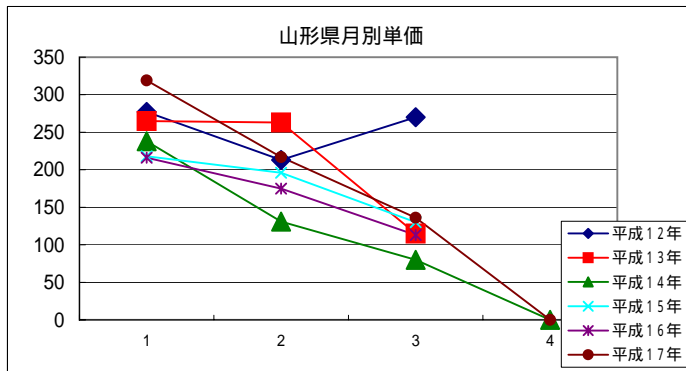
青森県 単価

	8月	9月	10月	11月
平成12年	310	289	269	
平成13年	274	308	256	149
平成14年	212	213	176	181
平成15年	402	235	231	21
平成16年	180	266	259	298
平成17年	0	260	202	172



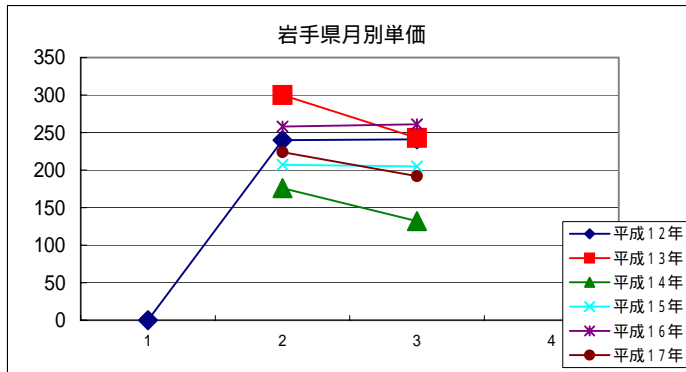
長野県 単価

	8月	9月	10月	11月
平成12年	365	301	158	189
平成13年	334	311	180	
平成14年	339	241	83	0
平成15年	359	278	246	0
平成16年	310	260	232	
平成17年	377	288	239	



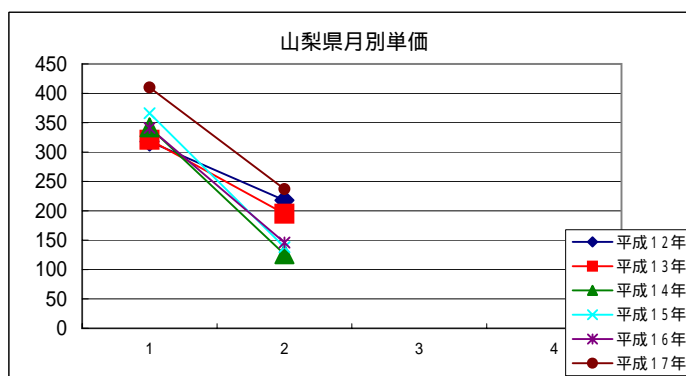
山形県 単価

	8月	9月	10月	11月
平成12年	277	213	270	
平成13年	265	263	115	
平成14年	238	131	80	0
平成15年	218	196	130	
平成16年	216	175	113	
平成17年	319	217	136	0



岩手県 単価

	8月	9月	10月	11月
平成12年	0	240	241	
平成13年		300	243	
平成14年		176	132	
平成15年		207	205	
平成16年		258	261	
平成17年		224	192	



山梨県 単価

	8月	9月	10月	11月
平成12年	318	218		
平成13年	321	195		
平成14年	342	126		
平成15年	366	138		
平成16年	341	146		
平成17年	410	237		

# つがるの市場動向

入荷量(t)

単価(円/kg)

