

14 ラ・フランス

東京都中央卸売市場における ももの入荷状況

年度	産地名	入 荷 量					単 価				
		10月	11月	12月	1月	年間	10月	11月	12月	1月	年間
平成12年	山形県	0	0	0	0	0	0	0	0	0	0
	長野県	0	0	0	0	0	0	0	0	0	
	秋田県	0	0	0	0	0	0	0	0	0	
	福島県	0	0	0	0	0	0	0	0	0	
	青森県	0	0	0	0	0	0	0	0	0	
	全体	0	0	0	0	0	0	0	0	0	
平成13年	山形県	0	0	0	0	0	0	0	0	0	
	長野県	0	0	0	0	0	0	0	0	0	
	秋田県	0	0	0	0	0	0	0	0	0	
	福島県	0	0	0	0	0	0	0	0	0	
	青森県	0	0	0	0	0	0	0	0	0	
	全体	0	0	0	0	0	0	0	0	0	
平成14年	山形県	360	935	657	122	2,039	287	266	259	297	271
	長野県	247	10	3	0	266	297	235	315	221	297
	秋田県	57	6	2	0	71	240	206	352	0	243
	福島県	37	8	0	1	46	238	224	174	181	235
	青森県	1	0	6	15	16	257	148	204	221	232
	全体	706	980	677	140	2,470	284	265	259	284	272
平成15年	山形県	608	1,216	730	109	2,683	268	232	260	305	251
	長野県	182	30	8	0	219	302	214	240	230	288
	秋田県	79	0	0	0	82	259	176	0	255	261
	福島県	25	21	0	0	47	189	144	72	0	168
	青森県	0	1	8	1	24	89	206	217	210	217
	全体	897	1,274	754	111	3,077	272	230	258	304	252
平成16年	山形県	422	901	386	48	1,822	351	376	459	587	383
	長野県	231	25	3	0	268	379	314	244	0	373
	秋田県	58	2	1	2	64	362	334	431	315	358
	福島県	15	14	0	0	29	320	279	272	0	300
	青森県	3	2	9	2	15	315	231	434	293	367
	全体	729	946	400	52	2,202	360	372	456	564	380
平成17年	山形県	439	1,372	807	144	2,665	259	232	239	283	245
	長野県	312	14	4	1	332	219	165	197	121	218
	秋田県	79	3	2	1	86	194	148	311	244	198
	福島県	30	19	3	0	53	187	143	112	0	166
	青森県	0	2	3	18	8	0	96	202	196	225
	全体	867	1,420	826	164	3,168	236	230	238	272	239
平成17年 / 前年	山形県	104%	152%	209%	300%	146%	74%	62%	52%	48%	64%
	長野県		56%	133%	#DIV/0!	124%		53%	81%	#DIV/0!	58%
	秋田県	136%	150%	200%	50%	134%	54%	44%	72%	77%	55%
	福島県	200%	136%	#DIV/0!		183%	58%	51%	41%		55%
	青森県		100%	33%	900%	53%		42%	47%	67%	61%
	全体	119%	150%	207%	315%	144%	66%	62%	52%	48%	63%
平成17年 / 平年	山形県	95%	135%	137%	155%	122%	87%	81%	79%	81%	83%
	長野県	0%	65%	86%	#DIV/0!	132%	0%	65%	77%	#DIV/0!	68%
	秋田県	122%	75%	133%	50%	119%	68%	62%	82%	77%	70%
	福島県	0%	0%	0%	0%	130%	0%	0%	0%	0%	74%
	青森県	0%	0%	39%	300%	44%	0%	0%	68%	86%	86%
	全体	112%	133%	135%	162%	123%	78%	81%	79%	80%	81%
平成12年 ~ 16年 平均	山形県	463	1,017	591	93	2,181	298	285	303	350	294
	長野県	0	22	5	#DIV/0!	251	0	256	257	#DIV/0!	321
	秋田県	65	4	2	2	72	284	238	378	315	284
	福島県	0	0	#DIV/0!	1	41	0	0	#DIV/0!	181	225
	青森県	0	0	8	6	18	0	0	299	228	262
	全体	777	1,067	610	101	2,583	303	283	302	339	295

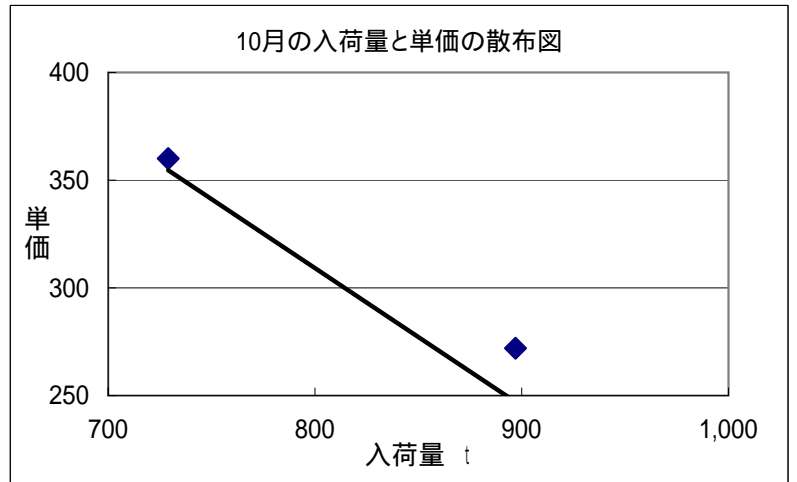
資料：青果物流通年報より作成。単位はt、円 / kg。
 単価の平均値は、加重平均により算出
 1t未満の場合、単価は入力しなかった。

東京都中央卸売市場におけるラ・フランスの入荷量と単価

	入荷量					単価				
	10月	11月	12月	1月	年間	10月	11月	12月	1月	年間
平成12年										
平成13年										
平成14年										
平成15年	897	1,274	754	111	3,077	272	230	258	304	252
平成16年	729	946	400	52	2,202	360	372	456	564	380
平成17年	867	1,420	826	164	3,168	236	230	238	272	239
前年比	119%	150%	207%	315%	144%	66%	62%	52%	48%	63%
平年比	112%	133%	135%	162%	123%	78%	81%	79%	80%	81%
過去5ヶ年平均	777	1,067	610	101	2,583	303	283	302	339	295

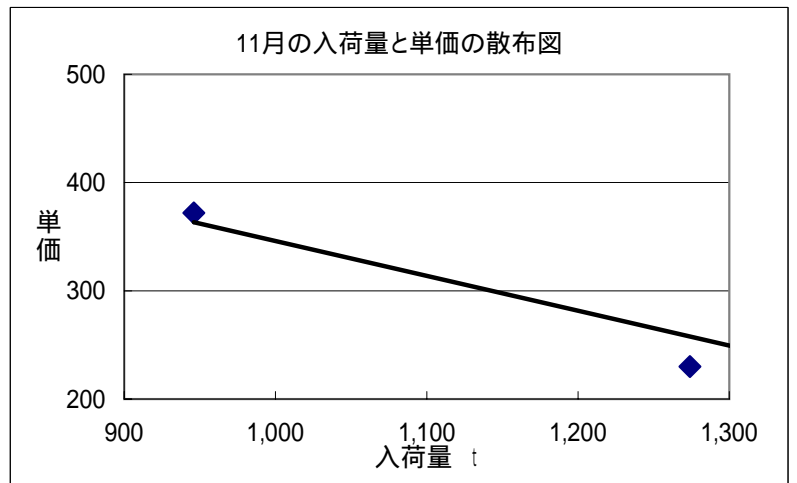
10月

	入荷量	単価
平成2年		
平成3年		
平成4年		
平成5年		
平成6年		
平成7年		
平成8年		
平成9年		
平成10年		
平成11年		
平成12年		
平成13年		
平成14年		
平成15年	897	272
平成16年	729	360
平成17年	867	236



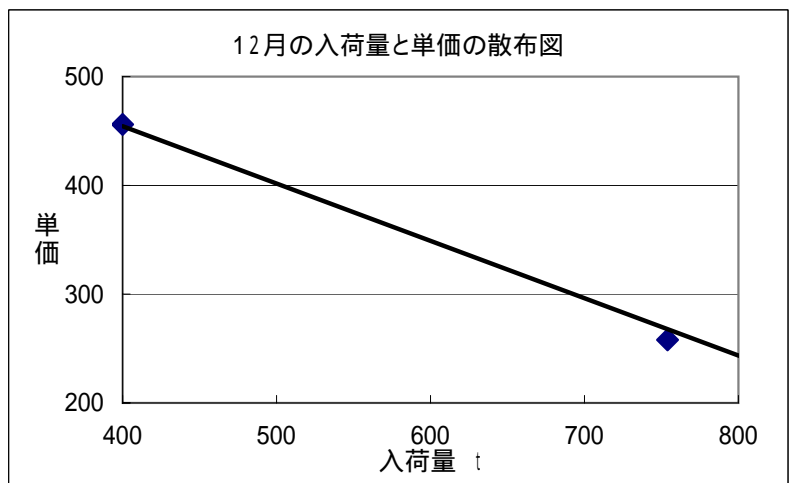
11月

	入荷量	単価
平成2年		
平成3年		
平成4年		
平成5年		
平成6年		
平成7年		
平成8年		
平成9年		
平成10年		
平成11年		
平成12年		
平成13年		
平成14年		
平成15年	1,274	230
平成16年	946	372
平成17年	1,420	230

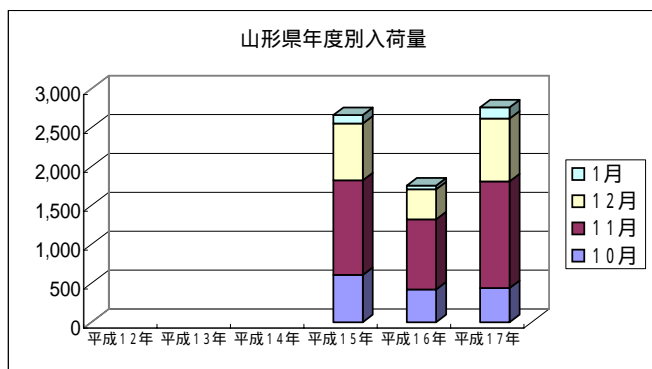


12月

	入荷量	単価
平成2年		
平成3年		
平成4年		
平成5年		
平成6年		
平成7年		
平成8年		
平成9年		
平成10年		
平成11年		
平成12年		
平成13年		
平成14年		
平成15年	754	258
平成16年	400	456
平成17年	826	238

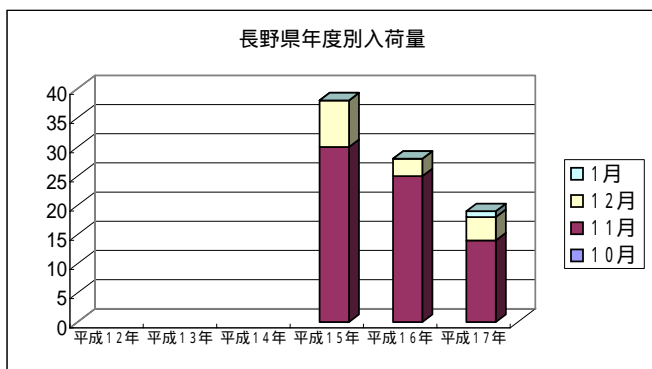


産地別月別入荷量



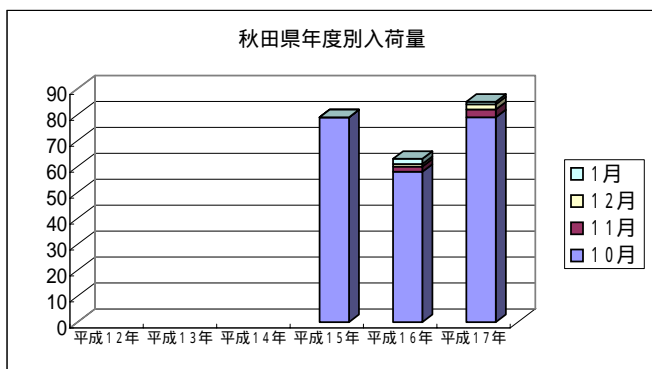
山形県 入荷量

	10月	11月	12月	1月
平成12年				
平成13年				
平成14年				
平成15年	608	1,216	730	109
平成16年	422	901	386	48
平成17年	439	1,372	807	144



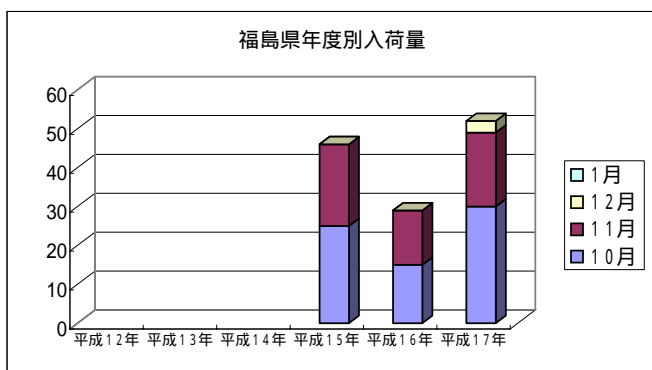
長野県 入荷量

	10月	11月	12月	1月
平成12年				
平成13年				
平成14年				
平成15年		30	8	0
平成16年		25	3	0
平成17年		14	4	1



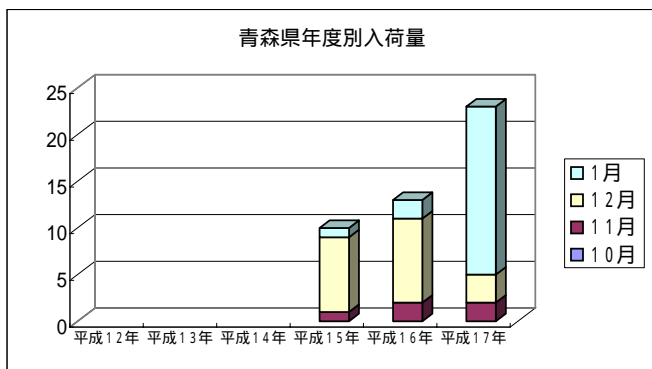
秋田県 入荷量

	10月	11月	12月	1月
平成12年				
平成13年				
平成14年				
平成15年	79	0	0	0
平成16年	58	2	1	2
平成17年	79	3	2	1



福島県 入荷量

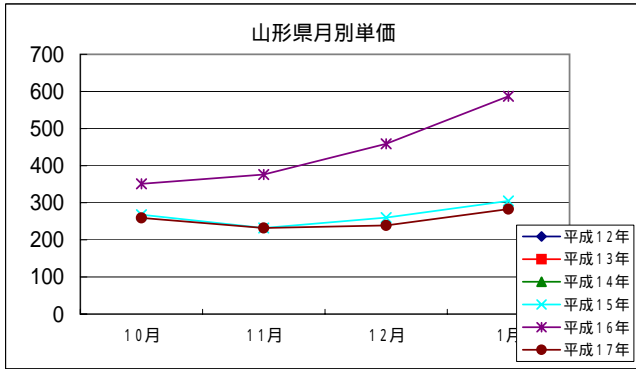
	10月	11月	12月	1月
平成12年				
平成13年				
平成14年				
平成15年	25	21	0	0
平成16年	15	14	0	0
平成17年	30	19	3	0



青森県 入荷量

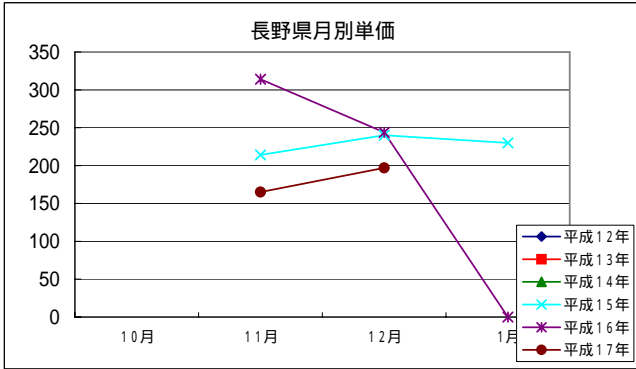
	10月	11月	12月	1月
平成12年				
平成13年				
平成14年				
平成15年		1	8	1
平成16年		2	9	2
平成17年		2	3	18

産地別月別単価



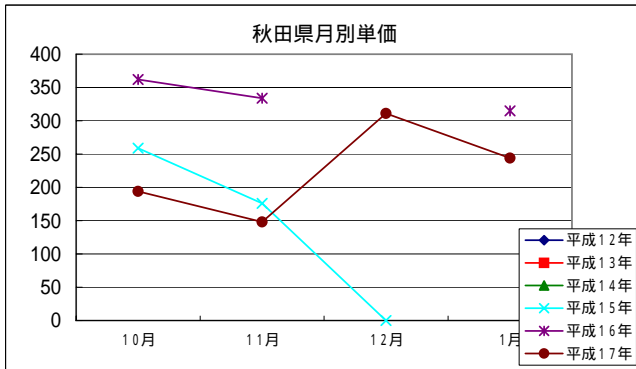
山形県 単価

	10月	11月	12月	1月
平成12年				
平成13年				
平成14年				
平成15年	268	232	260	305
平成16年	351	376	459	587
平成17年	259	232	239	283



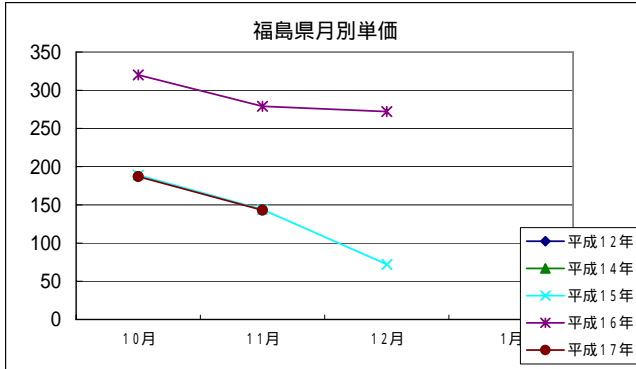
長野県 単価

	10月	11月	12月	1月
平成12年				
平成13年				
平成14年				
平成15年		214	240	230
平成16年		314	244	0
平成17年		165	197	



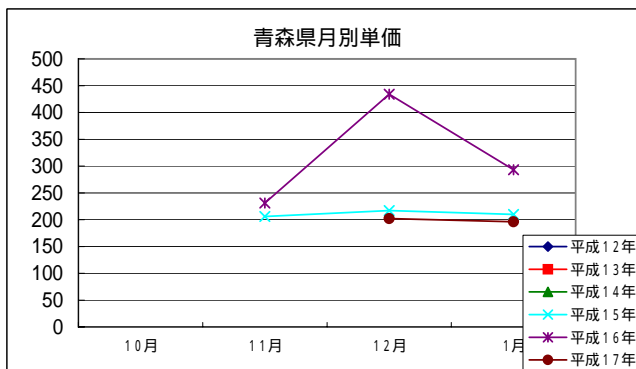
秋田県 単価

	10月	11月	12月	1月
平成12年				
平成13年				
平成14年				
平成15年	259	176	0	
平成16年	362	334		315
平成17年	194	148	311	244



福島県 単価

	10月	11月	12月	1月
平成12年				
平成13年				
平成14年				
平成15年	189	144	72	
平成16年	320	279	272	
平成17年	187	143		



青森県 単価

	10月	11月	12月	1月
平成12年				
平成13年				
平成14年				
平成15年		206	217	210
平成16年		231	434	293
平成17年			202	196

ラ・フランスの市場動向

